

ติดอาวุธกลยุทธ์อนุพันธ์

S50M22

Morning Session 11 เมษายน 2565

SET50 INDEX FUTURES

ราคาปิด

1002.90

เปลี่ยนแปลง

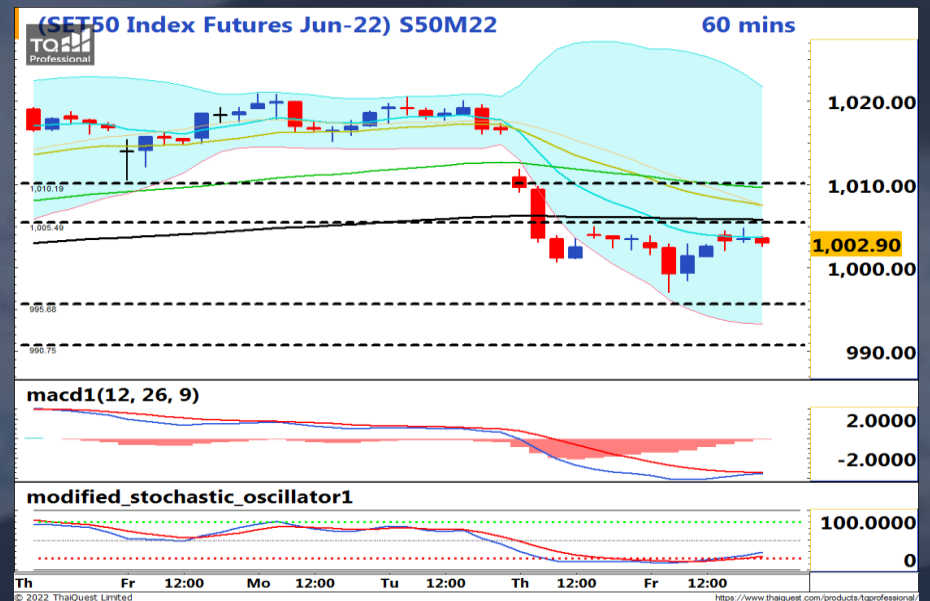
-0.50

จุด

-0.05%

"ใกล้วันหยุดสงกรานต์แล้ว"

S50M22 วันนี้ Sideways ในกรอบ 995 – 1010 เนื่องจากเริ่มเข้าสู่ช่วงวันหยุดยาวสงกรานต์ ทำให้แรงซื้อภายในประเทศจากนักลงทุนอาจเบาบางลง ขณะที่ตลาดต่างประเทศเริ่มหันมากังวลในประเด็นเงินเฟ้ออีกครั้งหลังคาดการณ์อัตราเงินเฟ้อ CPI สหรัฐฯ คาดจะขยายตัวกว่า 8.5% y-y กระตุ้นความกังวลในการปรับเปลี่ยนนโยบายของเฟดอีกครั้ง ขณะที่ 2-10 Spreads ของพันธบัตรรัฐบาลสหรัฐกลับมาเป็นบวกราว 0.19% คลายความกังวลในประเด็น Inverted Yield Curve ด้านปัจจัยภายในคาดการณ์การท่องเที่ยว และการจับจ่ายใช้สอยช่วงสงกรานต์ จะสร้าง Sentiment บวกให้กลุ่มค้าปลีก และกลุ่มโรงแรม ขณะที่การติดเชื้อที่อาจทวีความรุนแรงหลังช่วงวันหยุดจะเป็นบวกกับหุ้นในกลุ่มสุขภาพ



แนวต้าน

แนวที่ 1

1005

แนวที่ 2

1010

แนวรับ

995

990

Phillip Strategy

SET50 Futures Strategy

- ล็อกกำไร Short เดิมไปที่ 1003 ในวันศุกร์
- Trading ในกรอบ 995-1010

นักลงทุน	ปริมาณซื้อขายสุทธิ (สัญญา)
สถาบัน	-1,911
ต่างชาติ	3,960
นักลงทุนในประเทศ	-2,049

ชุดกลยุทธ์ สันติเมทิวรี่ นักวิเคราะห์ด้านปัจจัยพื้นฐานสัญญาซื้อขายล่วงหน้าและปัจจัยทางเทคนิค #37928
ภัทรดนัย จตุพรพร : ผู้ช่วยนักวิเคราะห์



PhillipResearch



PhillipResearch



PhillipCapitalTH



02 635 1700 ต่อ 486

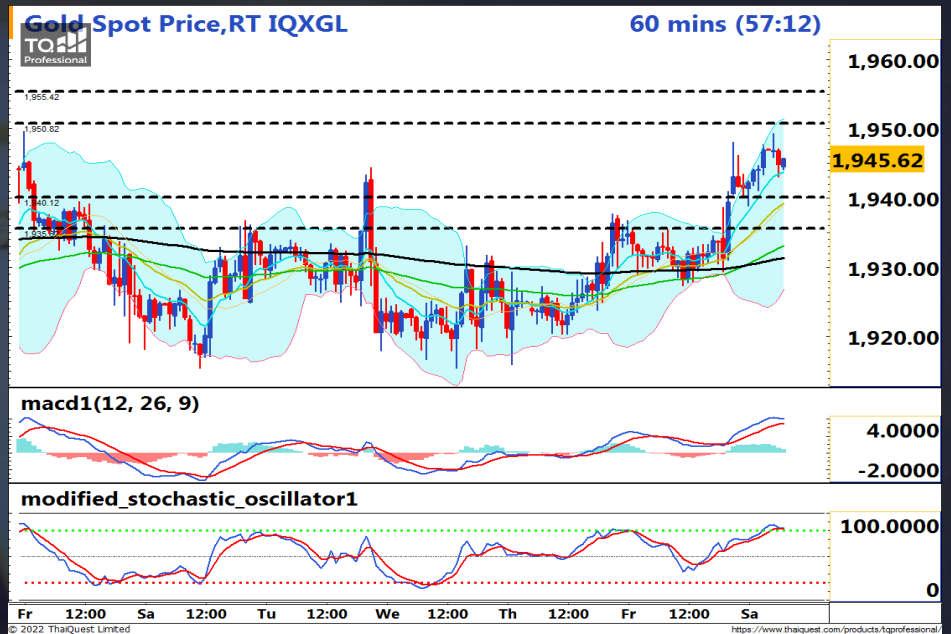


PhillipCapital

Your Partner in Investment

“แอมมอง CPI อยู่ นะจ๊ะ”

ราคาทองคำ Spot วันนี้ แกว่งตัวในกรอบ \$1940-\$1950 แต่โดยรวมมีล้นเบรคขึ้นไป \$1965 ในสัปดาห์นี้ หลังตลาดกลับมากังวลต่อปัญหาเงินเฟ้ออีกครั้ง ตัวเลขคาดการณ์ CPI ของสหรัฐฯประจำเดือนมีนาคม จะพุ่งขึ้นแตะระดับ 8.5% y-y เป็นบวกต่อราคาทองคำ ขณะที่กองทุนทองคำ SPDR ปรับเพิ่มสถานะถือครองทองคำในมือขึ้นอีก 3.19 ตัน อย่างไรก็ตาม Dollar Index ปรับตัวขึ้นแตะระดับ 100 จุด และยังคงภาพทางขึ้น ผสานกับ 10-Year US Bond Yields ขึ้นทะลุ 2.7% ร่วมกันกดดันราคาทองคำให้ปรับขึ้นได้จำกัด โดยรวมระยะสั้นราคาคงพักตัวสลับบ้างจากแรงกดดันของ Dollar Index และ Bond Yields แต่คาดตัวเลข CPI ที่จะประกาศในวันอังคารนี้ คงหนุนราคาทองให้ปรับตัวขึ้นต่อได้



Spot

GOM22

แนวต้าน

1950 / 1955

1955 / 1960

แนวรับ

1940 / 1935

1945 / 1940

ประเด็นที่น่าติดตาม

Time	Impact	Event	Forecast	Previous
There is no key economic data				

ที่มา: Investing.com

Phillip Strategy: GOM22

- รอเปิด Long ตาม เมื่อทะลุ \$1955 ขึ้นไป
- เป้าหมายทำกำไร \$1970
- ตัดขาดทุนหากหลุด \$1948

ชุดกลยุทธ์ สันติเมทิวรี่ นักวิเคราะห์ด้านปัจจัยพื้นฐานสัญญาซื้อขายล่วงหน้าและปัจจัยทางเทคนิค #37928
ภัทรดนัย จตุพรพร : ผู้ช่วยนักวิเคราะห์



PhillipResearch



PhillipResearch



PhillipCapitalTH



02 635 1700 ต่อ 486



PhillipCapital
Your Partner in Investment



Bullish Momentum

STOCK	Last Price (Bt)	Initial Margin	Leverage	Rating*
BA	10.80	717,500	7.18	
ERW	3.44	300,125	5.56	
SAMART	5.95	402,500	7.39	
AAV	2.68	165,375	7.80	
CK	20.70	161,000	12.48	



Bearish Momentum

STOCK	Last Price (Bt)	Initial Margin	Leverage	Rating*
SPRC	9.40	525,000	9.24	
TTW	11.10	45,500	24.40	
BANPU	11.10	170,275	6.52	

*Rating จากการวิเคราะห์ทางเทคนิคและระบุคะแนนความเป็น Bullish หรือ Bearish ในระดับที่สูงและลดลง จากมากไปน้อยตามลำดับ

Recommend

แนะนำให้เปิด Long หันฝั่ง Bullish ที่ราคา ATO โดยทำกำไรเมื่อราคาสูงกว่าจุดเข้า และเปิด Short หันฝั่ง Bearish ที่ราคา ATO โดยทำกำไรเมื่อราคาต่ำกว่าจุดเข้า โดยมีขอบเขตระยะเวลาที่เหมาะสมในการซื้อขายอยู่ที่ 1-5 วัน

