

ติดอาวุธกลยุทธ์อนุพันธ์

S50M22

Morning Session 12 เมษายน 2565

SET50 INDEX FUTURES

ราคาปิด

997.30

เปลี่ยนแปลง

-5.60

จุด

-0.56%

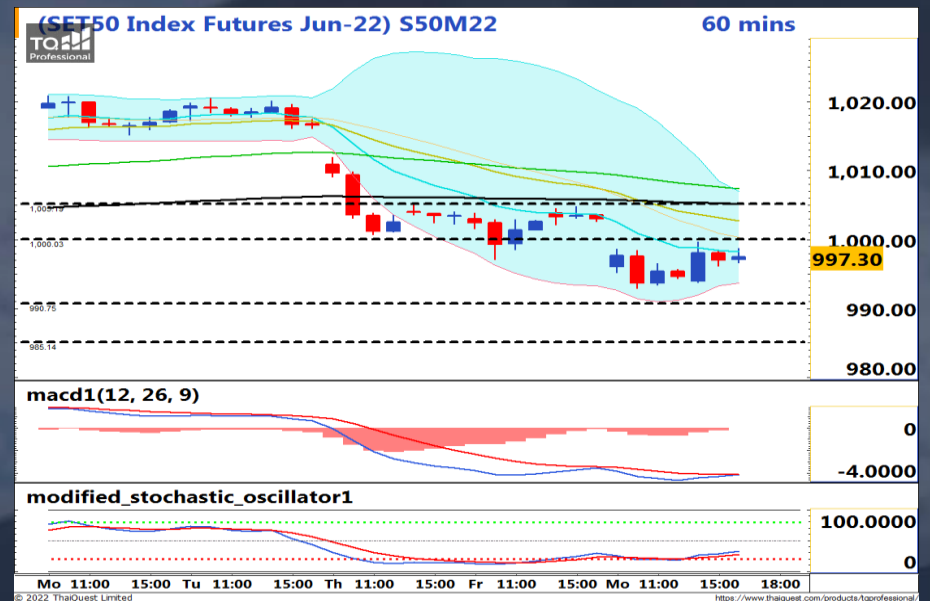
"สวัสดีปีใหม่ไทย"

S50M22 วันนี้ Sideways จนถึงขี้มลง ในกรอบ 990 – 1000 เมื่อเข้าสู่วันสุดท้ายก่อนวันหยุดยาวสงกรานต์ ปริมาณการซื้อขายคาดจะค่อนข้างเบาบาง ภายนอกวิตกเศรษฐกิจจีนจากมาตรการ Lockdown และล้นตัวเลขเงินเฟ้อสหรัฐจะพุ่งต่อ ภายในล่าสุด รมว.คลังชี้จะเก็บภาษีจากธุรกรรมซื้อขายหุ้นในปีนี้อย่างผันผวนการเก็บมานานกว่า 30 ปี กัดดันต่อภาพรวมและ Sentiment ขณะที่รัฐเล็งจะยกเลิก RT-PCR เปลี่ยนเป็น ATK ในช่วงต้นเดือนพ.ค.รวมถึงช่วงหลังสงกรานต์ คาดจะลดช่วงกักตัวหลังติดเชื้อโควิดลงเหลือ 10 วันนับแต่วันที่ติดเชื้อ จึงมองหุ้นในกลุ่มท่องเที่ยวและค้าปลีกจะยังคงปรับตัวขึ้นได้ต่อ ขณะที่หุ้นในกลุ่มโรงพยาบาลจะยังคงได้รับประโยชน์จากยอดผู้ติดเชื้อที่คาดว่าจะพุ่งหลังสงกรานต์

Phillip Strategy

SET50 Futures Strategy

- Trading ในกรอบ 990-1000



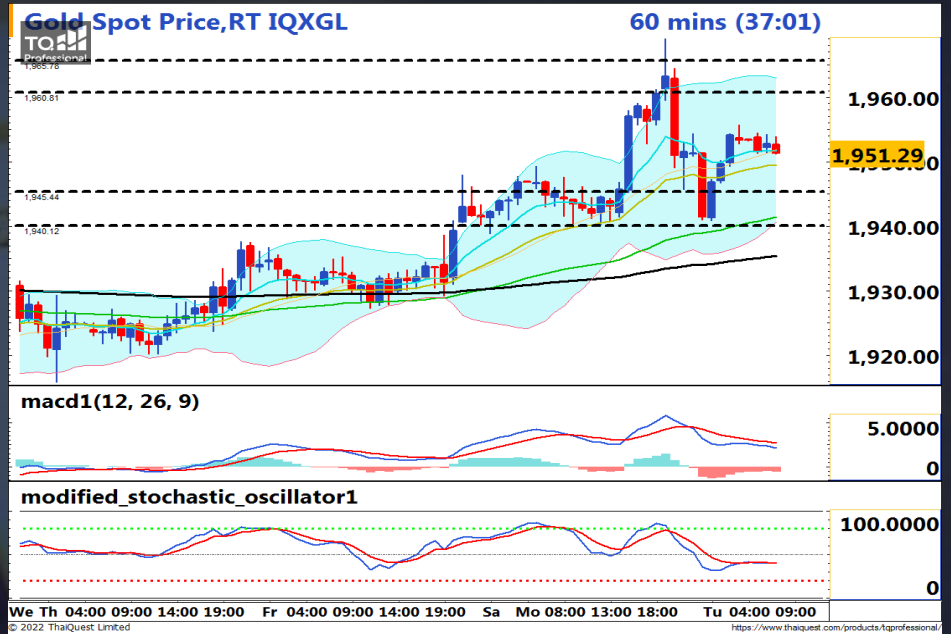
	แนวที่ 1	แนวที่ 2
แนวต้าน	1000	1005
แนวรับ	990	985

นักลงทุน	ปริมาณซื้อขายสุทธิ (สัญญา)
สถาบัน	174
ต่างชาติ	-233
นักลงทุนในประเทศ	59

ชุดกลยุทธ์ สันติเมทิวรี่ นักวิเคราะห์ด้านปัจจัยพื้นฐานสัญญาซื้อขายล่วงหน้าและปัจจัยทางเทคนิค #37928
ภัทรดนัย จตุพรพร : ผู้ช่วยนักวิเคราะห์

"สุขสันต์วันสงกรานต์"

ราคาทองคำ Spot วันนี้ แกว่งตัวในกรอบ \$1945-\$1960 หลังยก high ขึ้น วานนี้รับความกังวลต่ออัตราเงินเฟ้อสหรัฐที่คาดจะออกมาขยายตัวสูงไปที่ 8.5% y-y อย่างไรก็ตามการปรับขึ้นของทองคำยังเผชิญแรงกดดันจาก Dollar Index ที่แข็งค่าขึ้นแตะระดับ 99.97 จุด และ 10-Year US Bond Yields พุ่งขึ้นต่อเนื่องล่าสุดทะลุระดับ 2.8% แต่เบี่ยงตันราคาทองคำย่อตัวไม่แรงและยืนเหนือแนวรับสำคัญ \$1950 ท่ามกลางแรงหนุนจากความกังวลในอัตราเงินเฟ้อยังคงอยู่ **ขณะที่ทางฝ่ายแนะนำเก็งกำไรระหว่างวัน** เนื่องจากเข้าใกล้ช่วงวันหยุดสงกรานต์ เพื่อหลีกเลี่ยงความเสี่ยงจากปัจจัยต่างประเทศและต้นทุนที่เพิ่มขึ้นจาก Super Margin ขอให้นักลงทุนทุกท่านประสบความสำเร็จในช่วงวันหยุดยาวปีใหม่ไทย



ประเด็นที่น่าติดตาม

Time	Impact	Event	Forecast	Previous
19:30	📈	(US) Core CPI (YoY) (Mar)	0.5%	0.5%
19:30	📈	(US) CPI (YoY) (Mar)	8.50%	7.90%
23:00	📈	(US) EIA Short-Term Energy Outlook		

Super Margin (effective 12-17 Apr 65)

ที่มา: Investing.com

Spot

GOM22

แนวต้าน

1950 / 1955

1955 / 1960

แนวรับ

1940 / 1935

1945 / 1940

Phillip Strategy: GOM22

- สถานะ Long เดิม ทำกำไรไปได้ที่ \$1970
- วันนี้แนะนำ Trading กรอบ \$1945-\$1960

ชุดกลยุทธ์ สันติเมทิวรี่ นักวิเคราะห์ด้านปัจจัยพื้นฐานสัญญาซื้อขายล่วงหน้าและปัจจัยทางเทคนิค #37928
ภัทรดนัย จตุพรพร : ผู้ช่วยนักวิเคราะห์



PhillipResearch



PhillipResearch



PhillipCapitalTH



02 635 1700 ต่อ 486



PhillipCapital
Your Partner in Investment



Bullish Momentum

STOCK	Last Price (Bt)	Initial Margin	Leverage	Rating*
AP	11.00	581,000	9.47	
PRM	6.10	420,000	7.08	
THANI	4.20	210,000	9.95	
GLOBAL	22.40	175,175	12.79	
BCPG	12.00	98,000	12.14	



Bearish Momentum

STOCK	Last Price (Bt)	Initial Margin	Leverage	Rating*
JAS	3.98	262,500	7.62	
BEC	16.40	962,500	8.68	
BEAUTY	1.44	87,500	8.63	

*Rating จากการวิเคราะห์ทางเทคนิคและระบุคะแนนความเป็น Bullish หรือ Bearish ในระดับที่สูงและลดลง จากมากไปน้อยตามลำดับ

Recommend

แนะนำให้เปิด Long หุ้นฝั่ง Bullish ที่ราคา ATO โดยทำกำไรเมื่อราคาสูงกว่าจุดเข้า และเปิด Short หุ้นฝั่ง Bearish ที่ราคา ATO โดยทำกำไรเมื่อราคาต่ำกว่าจุดเข้า โดยมีขอบเขตระยะเวลาที่เหมาะสมในการซื้อขายอยู่ที่ 1-5 วัน

