

# ติดอาวุธกลยุทธ์อนุพันธ์

# S50M22

## Morning Session 18 เมษายน 2565

## SET50 INDEX FUTURES

ราคาปิด

994.90

เปลี่ยนแปลง

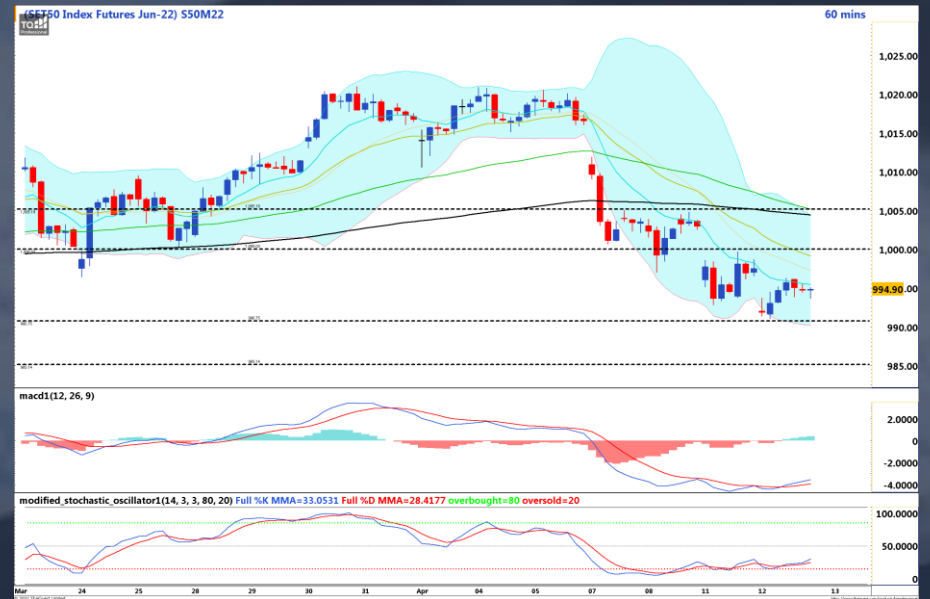
-2.40

จุด

-0.24%

### "โควิดอาจพุ่งพรวด"

S50M22 วันนี้ Sideways ในกรอบ 990 – 1000 คาดแรงหนุนจากราคาน้ำมันดิบยังคงอยู่ ราคา น้ำมันดิบ WTI ปรับตัวขึ้นเหนือระดับ \$103.5 ต่อบาร์เรล หลัง EU เล็งจะเริ่มกระบวนการมาตรการคว่ำบาตร โดยจะหันไปพึ่งพาผู้ผลิตรายอื่นแทนรัสเซีย ขณะที่เริ่มเข้าสู่ช่วงประกาศงบและขึ้น XD ของหุ้นในกลุ่มธนาคาร ในสัปดาห์นี้ คาดจะหนุนให้กลุ่ม Bank กลับมาคึกคักอีกครั้ง ด้านตัวเลขผู้ติดเชื้อภายในประเทศยังน่าเป็นห่วง หลังช่วงสงกรานต์ที่ผ่านมา มีการฝ่าฝืนเล่นน้ำในหลายพื้นที่จนวันอาจเกิดคลัสเตอร์ใหม่ กลับมาหนุนหุ้นโรงพยาบาลอีกครั้ง หลัง สธ.คาดผู้ติดเชื้อหลังสงกรานต์อาจถึง 1 แสนรายต่อวัน มีโอกาสกลับมากดดันภาพการท่องเที่ยว โดยศบค.จะนัดประชุมในประเด็นนี้ในวันที่ 22 เม.ย. ที่จะถึงนี้



|         | แนวที่ 1 | แนวที่ 2 |
|---------|----------|----------|
| แนวต้าน | 1000     | 1005     |
| แนวรับ  | 990      | 985      |

## Phillip Strategy

### SET50 Futures Strategy

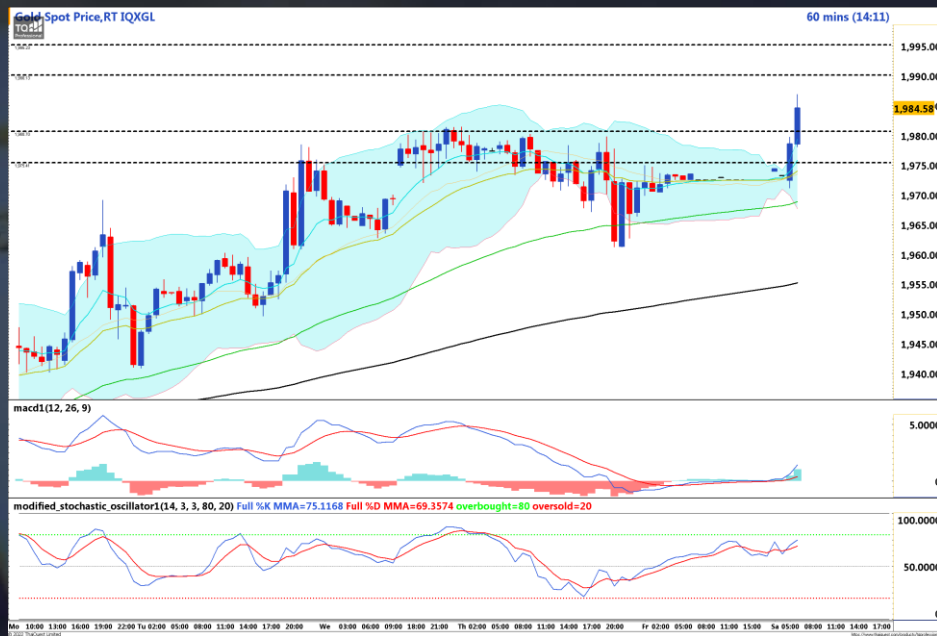
- Trading ในกรอบ 990-1000

| นักลงทุน         | ปริมาณซื้อขายสุทธิ (สัญญา) |
|------------------|----------------------------|
| สถาบัน           | 276                        |
| ต่างชาติ         | -953                       |
| นักลงทุนในประเทศ | 677                        |

ชุดกลยุทธ์ สันติเมทิวรี่ นักวิเคราะห์ด้านปัจจัยพื้นฐานสัญญาซื้อขายล่วงหน้าและปัจจัยทางเทคนิค #37928  
ภัทรดนัย จตุพรพร : ผู้ช่วยนักวิเคราะห์

### "Player เห็นพ้องกัน ขึ้นต่อ"

ราคาทองคำ Spot วันนี้ อิงทางขึ้น ในกรอบ \$1980-\$1995 หลังราคาทองคำยังได้รับแรงหนุนจากความกังวลในอัตราเงินเฟ้อจากพลังงาน โดยราคาน้ำมันดิบ WTI กลับมาอิงทางขึ้นเหนือ \$100 ต่อบาร์เรลอีกครั้ง ตอรับท่าทีในการเริ่มกระบวนการคว่ำบาตรของ EU ขณะที่ในช่วง 3 วันทำการที่ผ่านมา กองทุนทองคำ SPDR ปรับเพิ่มทองคำในมือขึ้นกว่า 6.39 ตัน ด้านนักเก็งกำไรในตลาด COMEX Gold ปรับเพิ่มสถานะสุทธิในสัญญาล่วงหน้าฝั่ง Long ขึ้น 8.8 พันสัญญา แม้ว่าท่าทีในการไม่เร่งขึ้นอัตราดอกเบี้ยของ ECB กดดันต่อสกุลเงินยูโรให้อ่อนค่า เป็นบวกต่อ Dollar Index ให้ปรับตัวขึ้นทะลุระดับ 100.5 จุด จะถ่วงการราคาทองคำโดยรวมผู้เล่นในตลาดทองคำขึ้นในทิศทางบวกจึงคาดราคาทองจะแกว่งตัวขึ้นต่อได้



Spot

GOM22

แนวต้าน

1990 / 1995

1995 / 2000

แนวรับ

1980 / 1975

1985 / 1980

### ประเด็นที่น่าติดตาม

| Time                          | Impact | Event | Forecast | Previous |
|-------------------------------|--------|-------|----------|----------|
| There is no key economic data |        |       |          |          |

ที่มา: Investing.com

### Phillip Strategy: GOM22

- Open Long ที่แนวรับ \$1985
- รอทำกำไรที่ \$2000
- ตัดขาดทุนหากต่ำกว่า \$1975

ชุดกลยุทธ์ สันติเมทิวรี่ นักวิเคราะห์ด้านปัจจัยพื้นฐานสัญญาซื้อขายล่วงหน้าและปัจจัยทางเทคนิค #37928  
ภัทรดนัย จตุพรพร : ผู้ช่วยนักวิเคราะห์



PhillipResearch



PhillipResearch



PhillipCapitalTH



02 635 1700 ต่อ 486



PhillipCapital  
Your Partner in Investment



### Bullish Momentum

| STOCK | Last Price (Bt) | Initial Margin | Leverage | Rating* |
|-------|-----------------|----------------|----------|---------|
| AMATA | 22.30           | 189,000        | 11.64    |         |
| PTG   | 13.40           | 115,500        | 11.77    |         |
| ICHI  | 11.40           | 98,000         | 11.63    |         |



### Bearish Momentum

| STOCK | Last Price (Bt) | Initial Margin | Leverage | Rating* |
|-------|-----------------|----------------|----------|---------|
| KKP   | 69.00           | 90,300         | 15.28    |         |
| BJC   | 35.50           | 262,500        | 13.71    |         |
| TQM   | 40.50           | 142,800        | 5.71     |         |
| STEC  | 13.40           | 122,500        | 10.94    |         |

\*Rating จากการวิเคราะห์ทางเทคนิคและระบุคะแนนความเป็น Bullish หรือ Bearish ในระดับที่สูงและลดลง จากมากไปน้อยตามลำดับ

#### Recommend

แนะนำให้เปิด Long หันฝั่ง Bullish ที่ราคา ATO โดยทำกำไรเมื่อราคาสูงกว่าจุดเข้า และเปิด Short หันฝั่ง Bearish ที่ราคา ATO โดยทำกำไรเมื่อราคาต่ำกว่าจุดเข้า โดยมีขอบเขตระยะเวลาที่เหมาะสมในการซื้อขายอยู่ที่ 1-5 วัน

