

ติดอาวุธกลยุทธ์อนุพันธ์

S50M22

Morning Session 19 เมษายน 2565

SET50 INDEX FUTURES

ราคาปิด

988.50

เปลี่ยนแปลง

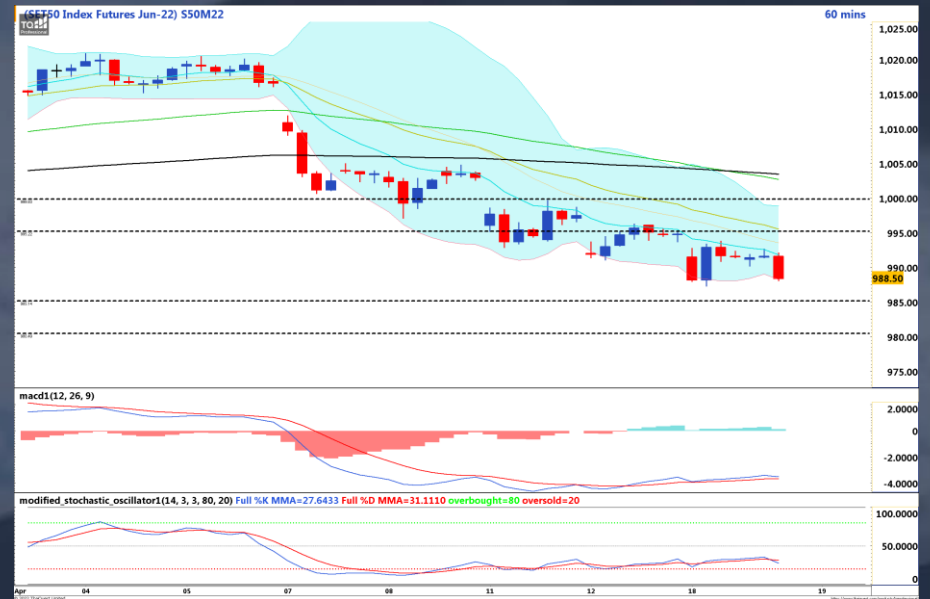
-6.40

จุด

-0.64%

"Bank และ พลังงาน ต้องมา"

S50M22 วันนี้ Sideways ในกรอบ 985-995 หลังตลาดหุ้นต่างประเทศพักตัวเล็กน้อย โดยเผชิญแรงกดดันจาก 10-Year US Bond Yields ที่ติดตัวขึ้นมาอยู่ที่ 2.85% ทำจุดสูงสุดในรอบกว่า 3 ปี กดดันต่อสินทรัพย์ลงทุนอื่นๆ ขณะที่ตลาดเข้าสู่ช่วงประกาศผลประกอบการของกลุ่มธนาคารพาณิชย์ โดยวานนี้ TISCO งบออกมาตามคาด พร้อม NPL ที่ลดลง คาดจะหนุนแรงเก็งกำไรเข้ามาในหุ้นกลุ่มธนาคารอื่นๆ ด้วยเช่นกัน ด้านราคาน้ำมันดิบ WTI มีแนวโน้มปรับตัวขึ้นต่อ เหนือระดับ \$103.5 ต่อบาร์เรล คาดจะหนุนหุ้นกลุ่มพลังงาน หลังได้รับแรงหนุนจากการเดินทางท่องเที่ยวในช่วงวันหยุดอีสเตอร์ และการกลับมาคลายล็อกดาวน์เชียงใหม่ ซึ่งจะเริ่มในวันพรุ่งนี้ วันนี้จับตา IMF ปรับจีดีพีโลกลง ตามหลัง World bank



แนวต้าน

แนวที่ 1

995

แนวที่ 2

1000

แนวรับ

985

980

Phillip Strategy

SET50 Futures Strategy

- Trading ในกรอบ 985-995

นักลงทุน	ปริมาณซื้อขายสุทธิ (สัญญา)
สถาบัน	4,969
ต่างชาติ	-11,278
นักลงทุนในประเทศ	6,309

ชุดกลยุทธ์ สันติเมทิวรี่ นักวิเคราะห์ด้านปัจจัยพื้นฐานสัญญาซื้อขายล่วงหน้าและปัจจัยทางเทคนิค #37928
ภัทรดนัย จตุพรพร : ผู้ช่วยนักวิเคราะห์



PhillipResearch



PhillipResearch



PhillipCapitalTH

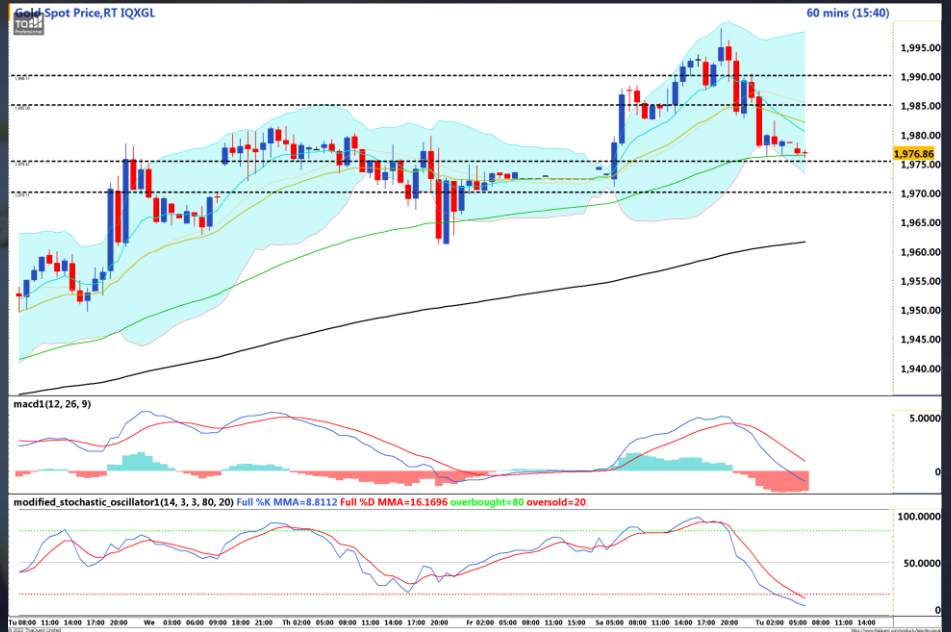


02 635 1700 ต่อ 486

PhillipCapital
Your Partner in Investment

“โดน Yields และ ดอลลาร์ กั้นขึ้น”

ราคาทองคำ Spot วันนี้ พักตัวในกรอบ \$1970 - \$1985 หลังขึ้นไปไม่ผ่านแนวต้านสำคัญ \$2,000 คาดเผชิญแรงกดดันจากทั้ง 10-Year US Bond Yields ที่ปรับตัวขึ้นทะลุ 2.85% ทำจุดสูงสุดใหม่ในรอบกว่า 3 ปี และ Dollar Index ติดตัวขึ้นต่อ ล่าสุดอยู่ที่ 100.83 จุด ขณะที่ กองทุนทองคำ SPDR ยังเดินหน้าปรับเพิ่มทองคำในมือขึ้นอีก 0.87 ตัน หลังวานนี้หยุดซื้อขายเนื่องในวันเทศกาลอีสเตอร์ ท่ามกลางความตึงเครียดระหว่างรัสเซีย-ยูเครน ส่งผลให้เงินเพื่อทั่วโลกเร่งตัวขึ้นตามราคาพลังงาน และการปรับลดจีดีพีโลกลงจากทาง World Bank ยังหนุนความต้องการทองคำ โดยรวมราคาทองคำมีจังหวะพักตัวบ้างในวันนี้ แต่มองโอกาสจะติดตัวขึ้นได้อีกครั้ง ตามแนวโน้มหลักที่เป็นขาขึ้น



Spot

GOM22

แนวต้าน

1985 / 1990

1990 / 1995

แนวรับ

1975 / 1970

1980 / 1975

ประเด็นที่น่าติดตาม

Time	Impact	Event	Forecast	Previous
19:30	📊	(US) Building Permits (Mar)	1.830M	1.865M

ที่มา: Investing.com

Phillip Strategy: GOM22

- Hold Long ที่ \$1985
- รอทำกำไรที่ \$2000
- ตัดขาดทุนหากต่ำกว่า \$1975

ชุดกลยุทธ์ สันติเมทิวรี่ นักวิเคราะห์ด้านปัจจัยพื้นฐานสัญญาซื้อขายล่วงหน้าและปัจจัยทางเทคนิค #37928
ภัทรดนัย จตุพรพร : ผู้ช่วยนักวิเคราะห์



PhillipResearch



PhillipResearch



PhillipCapitalTH



02 635 1700 ต่อ 486



PhillipCapital
Your Partner in Investment



Bullish Momentum

STOCK	Last Price (Bt)	Initial Margin	Leverage	Rating*
THCOM	9.10	752,500	5.78	
BTS	9.10	315,000	14.44	
GFPT	12.70	105,000	12.10	
TQM	40.75	145,600	5.56	
TKN	8.00	472,500	8.31	



Bearish Momentum

STOCK	Last Price (Bt)	Initial Margin	Leverage	Rating*
HMPRO	16.10	126,000	12.94	
BLA	42.00	528,500	8.23	
LH	9.30	332,500	14.14	
PTG	13.20	101,500	13.20	

*Rating จากการวิเคราะห์ทางเทคนิคและระบุคะแนนความเป็น Bullish หรือ Bearish ในระดับที่สูงและลดลง จากมากไปน้อยตามลำดับ

Recommend

แนะนำให้เปิด Long หันฝั่ง Bullish ที่ราคา ATO โดยทำกำไรเมื่อราคาสูงกว่าจุดเข้า และเปิด Short หันฝั่ง Bearish ที่ราคา ATO โดยทำกำไรเมื่อราคาต่ำกว่าจุดเข้า โดยมีขอบเขตระยะเวลาที่เหมาะสมในการซื้อขายอยู่ที่ 1-5 วัน

ชุดกลยุทธ์ สันติเมทวิรฟ์ นักวิเคราะห์ด้านปัจจัยพื้นฐานสัญญาซื้อขายล่วงหน้าและปัจจัยทางเทคนิค #37928

ภัทรดนัย จตุพร : ผู้ช่วยนักวิเคราะห์



PhillipResearch



PhillipResearch



PhillipCapitalTH



02 635 1700 ต่อ 486



PhillipCapital

Your Partner in Investment