

ติดอาวุธกลยุทธ์อนุพันธ์

S50M22

Morning Session 21 เมษายน 2565

SET50 INDEX FUTURES

ราคาปิด

991.70

เปลี่ยนแปลง

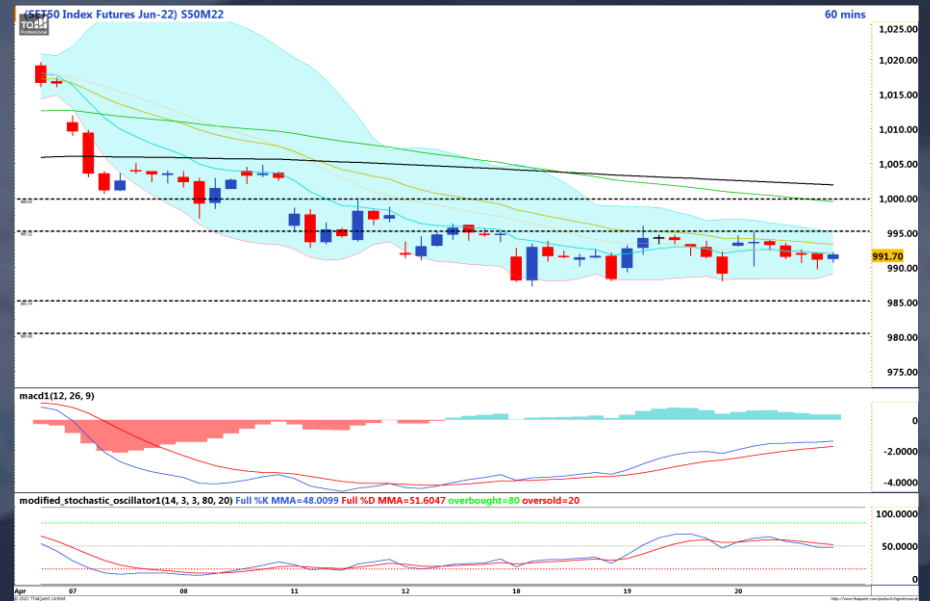
+2.40

จุด

+0.24%

"หวังกับปัจจัยภายในล้วนๆ"

S50M22 วันนี้ อิงทางขึ้นได้บ้าง ในกรอบ 985-1000 หลังวานนี้ดัชนีตลาดหุ้นไทยแกว่งตัวอิงทางขึ้นแบบจำกัด โดยการซื้อขายกระจุกตัวอยู่ในหุ่นขนาดกลางและขนาดเล็ก ขณะที่ตลาดจับตาถ้อยแถลงของประธานเฟดในคืนนี้ เพื่อคาดการณ์ทิศทางอัตราดอกเบี้ยต่อไป ด้านปัจจัยภายใน หุ่นในกลุ่มท่องเที่ยว และธนาคารกลับมาสนใจต่อเนื่อง หลังมีกลุ่มธนาคารรับปัจจัยหนุนจากผลประกอบการที่ออกมาดีกว่าคาด ซึ่งได้ประโยชน์จากการตั้งสำรองที่ลดลง ส่วนท่องเที่ยวคาดหวังการเสนอยกเลิก Test&Go เพื่อเปิดประเทศรับนักท่องเที่ยว ให้ที่ประชุมศบค.พิจารณาในวันศุกร์นี้ รวมถึงโครงการเราเที่ยวด้วยกันเฟส 5 คาดจะเข้ามาเสริมหลังสิ้นสุดโครงการเดิม



แนวที่ 1

แนวที่ 2

แนวต้าน

995

1000

แนวรับ

985

980

Phillip Strategy

SET50 Futures Strategy

- เปิด Long ที่ 990 เป้าหมายทำกำไร 1000 ตัดขาดทุนหากหลุด 985

นักลงทุน	ปริมาณซื้อขายสุทธิ (สัญญา)
สถาบัน	2,746
ต่างชาติ	-10,234
นักลงทุนในประเทศ	7,488

ชุดกลยุทธ์ สันติเมทิวรี่ นักวิเคราะห์ด้านปัจจัยพื้นฐานสัญญาซื้อขายล่วงหน้าและปัจจัยทางเทคนิค #37928
ภัทรดนัย จตุพรพร : ผู้ช่วยนักวิเคราะห์



PhillipResearch



PhillipResearch



PhillipCapitalTH

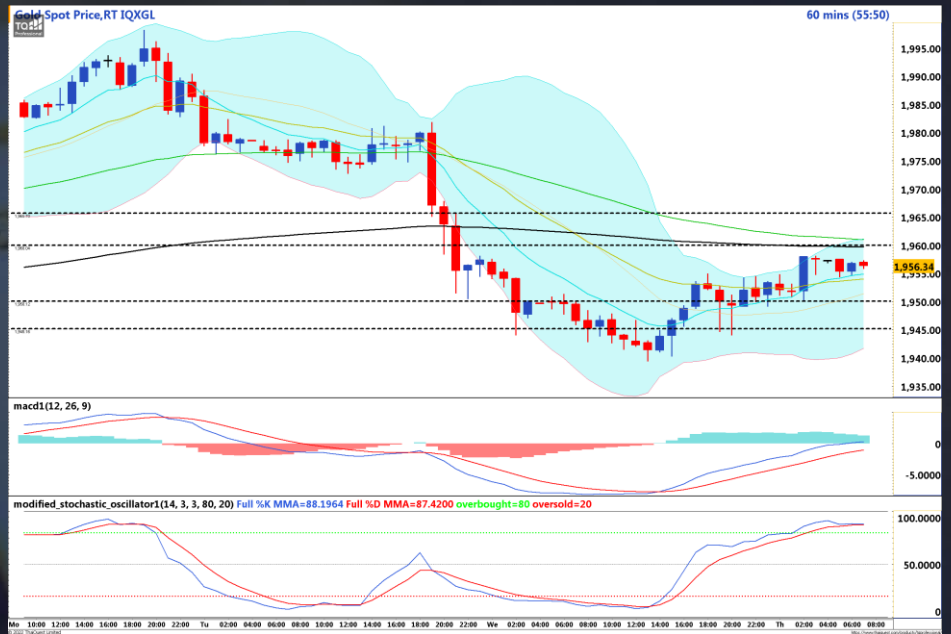


02 635 1700 ต่อ 486

PhillipCapital
Your Partner in Investment

"กลับมาสู้ชีวิตอีกครั้ง"

ราคาทองคำ Spot วันนี้ พุ่งตัวในกรอบ \$1950 - \$1965 หลังราคาค่อยๆ ไต่ขึ้นไปจ่อแนวต้านเส้นค่าเฉลี่ย 200 บริเวณ \$1960 หลังวานนี้ตัวเลขยอดขายบ้านมือสองของสหรัฐเดือนมี.ค. ขยายตัวต่ำกว่าคาด สะท้อนกำลังซื้อในประเทศฟื้นตัวไม่ดิ่ง กดดันต่อ Dollar Index ให้ย่อตัวลงกว่า 0.65% ล่าสุดอยู่ที่ 100.3 จุด ด้าน 10-Year US Bond Yields ย่อตัวลงมาอยู่ที่ 2.84% แต่โดยรวมยังคงไม่เสียโมเมนตัมในทางขึ้น และกดดันราคาทองคำให้ปรับขึ้นได้ค่อนข้างจำกัด ยังมีถ้อยแถลงของประธานเฟดในคืนนี้รออยู่ มีโอกาสที่ความเห็นเชิง Hawkish จะออกมากดดันราคาทองคำลงได้อีก วันนี้จึงแนะนำเพียงเก็งกำไรสั้นๆ ในกรอบไปก่อน



Spot

GOM22

แนวต้าน

1960 / 1965

1962 / 1970

แนวรับ

1950 / 1945

1955 / 1950

ประเด็นที่น่าติดตาม

Time	Impact	Event	Forecast	Previous
16:00	📊	(EU) CPI (YoY) (Mar)	7.5%	7.5%
19:30	📊	(US) Philadelphia Fed Manufacturing Index (Apr)	21.00	27.40
19:30	📊	(US) Initial Jobless Claims	180K	185K
22:00	📊	(US) Fed Chair Powell Speaks		

ที่มา: Investing.com

Phillip Strategy: GOM22

- วันนี้แนะนำ Trading ในกรอบ \$1955-\$1970

ชุดกลยุทธ์ สันติเมทิวรี่ นักวิเคราะห์ด้านปัจจัยพื้นฐานสัญญาซื้อขายล่วงหน้าและปัจจัยทางเทคนิค #37928
ภัทรดนัย จตุพรพร : ผู้ช่วยนักวิเคราะห์



Bullish Momentum

STOCK	Last Price (Bt)	Initial Margin	Leverage	Rating*
MBK	13.10	143,500	9.41	
EPG	9.55	665,000	8.20	
HANA	46.50	1,071,000	8.59	
KKP	71.75	85,400	14.29	
PTT	37.50	231,000	16.34	



Bearish Momentum

STOCK	Last Price (Bt)	Initial Margin	Leverage	Rating*
STA	25.75	364,000	8.17	

*Rating จากการวิเคราะห์ทางเทคนิคและระบุคะแนนความเป็น Bullish หรือ Bearish ในระดับที่สูงและลดลง จากมากไปน้อยตามลำดับ

Recommend

แนะนำให้เปิด Long หุ้น Bullish ที่ราคา ATO โดยทำกำไรเมื่อราคาสูงกว่าจุดเข้า และเปิด Short หุ้น Bearish ที่ราคา ATO โดยทำกำไรเมื่อราคาต่ำกว่าจุดเข้า โดยมีขอบเขตระยะเวลาที่เหมาะสมในการซื้อขายอยู่ที่ 1-5 วัน

