

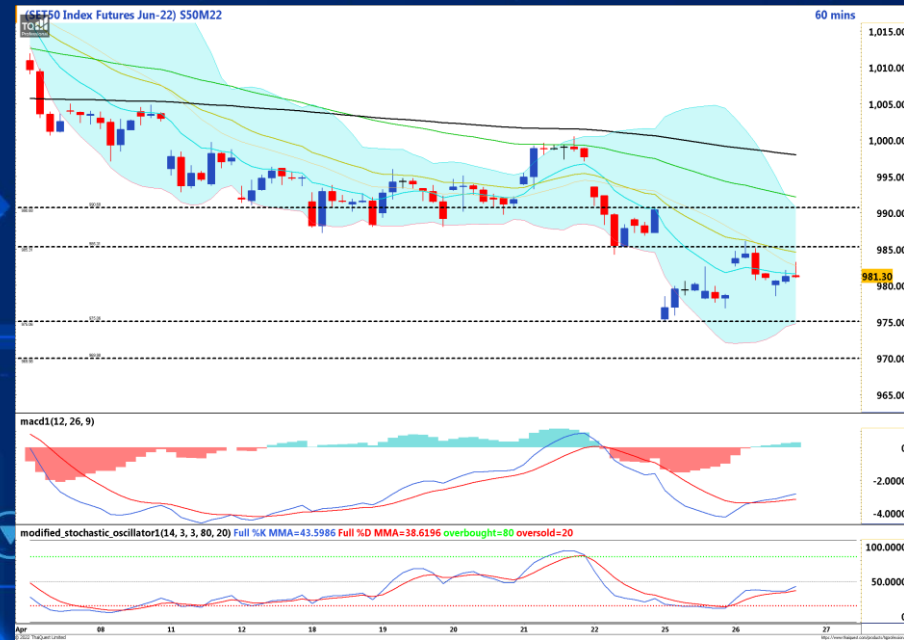
## SET50 Index Futures : S50M22

### ปัจจัยเด่น

- ตลาดหุ้นสหรัฐปิดในแดนลบ หุ้น Tech เจอแรงขายก่อนงบออก ส่ง Sentiment เชิงลบมายังไทย
- ราคาน้ำมัน WTI กลับมาเหนือ \$100 รับจีนประกาศเพิ่มมาตรการกระตุ้นเศรษฐกิจ ลุ้นพลังงานกลับมาบ้าง
- ลาก่อน SCBB ยินดีต้อนรับ SCBX ที่มาในนาม SCB เดิม กลุ่ม BANK อาจกลับมาคึกคักก่อนการประชุมเฟด

### Phillip Strategy : S50M22

- Trading ในกรอบ 975-985



แนวต้าน

985, 990

แนวรับ

975, 970

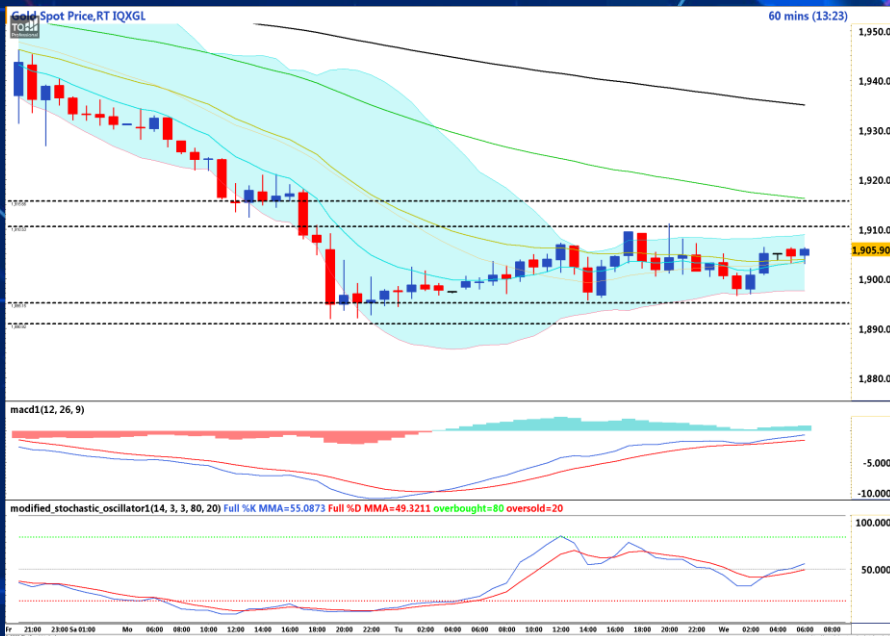
## Gold Online Futures : GOM22

### ปัจจัยเด่น

- Dollar Index ทะยานขึ้นต่อเหนือระดับ 102.3 จุด
- 10-Year US Bond Yields ย่อตัวลงต่อล่าสุดอยู่ที่ 2.74% กลับมาหนุนราคาทอง
- แรงซื้อในฐานะสินทรัพย์ปลอดภัยเบาบาง รอดู GDP สหรัฐฯพฤษภาคม

### Phillip Strategy : GOM22

- Trading ในกรอบ \$1895-\$1910



แนวต้าน

1910, 1915

แนวรับ

1895, 1890



## Bullish Momentum

STOCK	Last Price (Bt)	Initial Margin	Leverage	Rating*
CPN	62.25	91,700	13.47	
TTB	1.30	52,500	12.29	
TTW	11.20	42,000	26.43	
BEM	8.40	280,000	15.00	
LH	9.60	332,500	14.14	



## Bearish Momentum

STOCK	Last Price (Bt)	Initial Margin	Leverage	Rating*
TPIPP	3.82	70,000	27.29	
SGP	11.90	119,000	10.08	
SPCG	17.00	136,500	12.31	
TASCO	16.30	143,500	11.43	
BTS	9.05	315,000	14.44	

\*Rating จากการวิเคราะห์ทางเทคนิคและระบุคะแนนความเป็น Bullish หรือ Bearish ในระดับที่สูงและลดลง จากมากไปน้อยตามลำดับ

### Recommend

แนะนำให้เปิด Long หุ้นฝั่ง Bullish ที่ราคา ATO โดยทำกำไรเมื่อราคาสูงกว่าจุดเข้า และเปิด Short หุ้นฝั่ง Bearish ที่ราคา ATO โดยทำกำไรเมื่อราคาต่ำกว่าจุดเข้า โดยมีขอบเขตระยะเวลาที่เหมาะสมในการซื้อขายอยู่ที่ 1-5 วัน

