

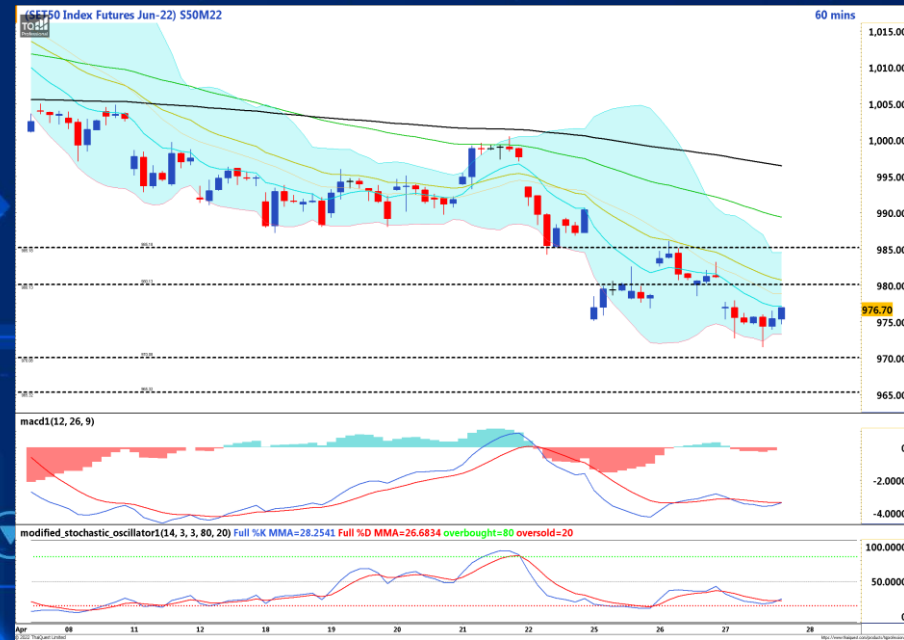
SET50 Index Futures : S50M22

ปัจจัยเด่น

- เริ่มนำ SCB เข้าคำนวณดัชนีวันแรก ท่ามกลางการปรับลดน้ำหนักของ FTSE มีแนวโน้มกดดันตลาด
- หุ้นเปิดเมืองเปิดประเทศ และแรงเก็งกำไรงบ 1Q65 ของหุ้นรายตัว ช่วยชะลอตลาดลง
- วันนี้จับตาตัวเลข GDP สหรัฐฯ และตัวเลขผลผลิตอุตสาหกรรม คาดการณ์ชะลอตัวลงจากรอบก่อน

Phillip Strategy : S50M22

- Trading ในกรอบ 970-980

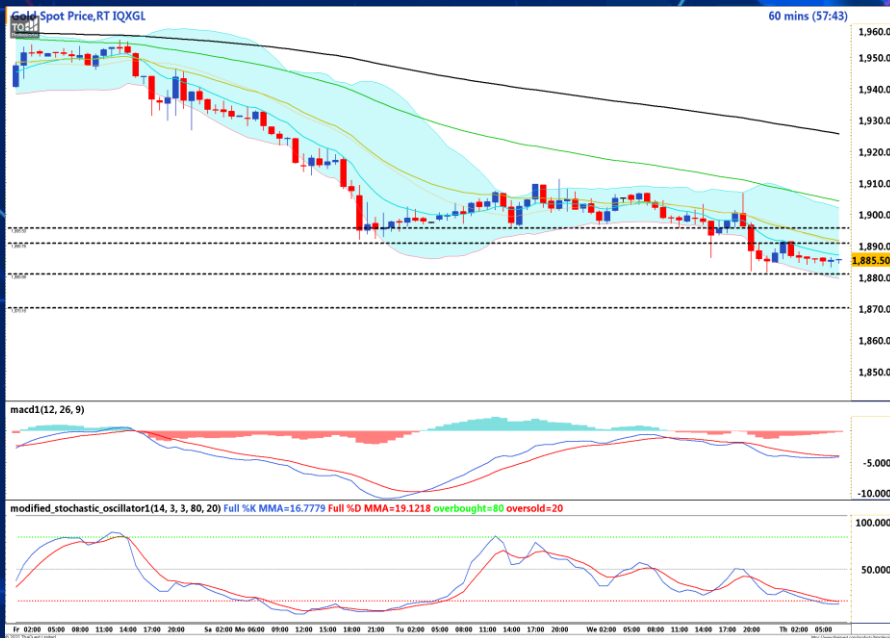


แนวต้าน

980, 985

แนวรับ

975, 970



แนวต้าน

1890, 1895

แนวรับ

1880, 1870

Gold Online Futures : GOM22

ปัจจัยเด่น

- Dollar Index พุ่งขึ้นไปเหนือระดับ 103 จุด กดดันหนัก
- 10-Year US Bond Yields ปรับตัวขึ้น ล่าสุดอยู่ที่ 2.82% ค่าเสียโอกาสถือครองทองขึ้น เป็นลบ
- ตัวเลขยอดขายบ้านใหม่สหรัฐหดตัวน้อยกว่าคาด เพิ่มแรงกดดันต่อสินทรัพย์ปลอดภัย

Phillip Strategy : GOM22

- Open Short ตามเมื่อหลุด \$1885
- เป้าทำกำไร \$1865
- ตัดขาดทุนเมื่อ \$1895



Bullish Momentum

| STOCK | Last Price (Bt) | Initial Margin | Leverage | Rating* |
|--------|-----------------|----------------|----------|---------|
| BDMS | 26.75 | 143,500 | 17.94 | |
| ADVANC | 219.00 | 296,100 | 15.06 | |
| PTTEP | 148.00 | 251,300 | 11.42 | |



Bearish Momentum

| STOCK | Last Price (Bt) | Initial Margin | Leverage | Rating* |
|-------|-----------------|----------------|----------|---------|
| TTW | 11.20 | 42,000 | 26.43 | |
| EASTW | 7.25 | 315,000 | 11.51 | |
| BEM | 8.35 | 280,000 | 15.00 | |
| BLA | 42.50 | 528,500 | 8.23 | |
| AAV | 2.86 | 147,000 | 9.25 | |

*Rating จากการวิเคราะห์ทางเทคนิคและระบุคะแนนความเป็น Bullish หรือ Bearish ในระดับที่สูงและลดลง จากมากไปน้อยตามลำดับ

Recommend

แนะนำให้เปิด Long หุ้นฝั่ง Bullish ที่ราคา ATO โดยทำกำไรเมื่อราคาสูงกว่าจุดเข้า และเปิด Short หุ้นฝั่ง Bearish ที่ราคา ATO โดยทำกำไรเมื่อราคาต่ำกว่าจุดเข้า โดยมีขอบเขตระยะเวลาที่เหมาะสมในการซื้อขายอยู่ที่ 1-5 วัน

