

SET50 Index Futures : S50M22

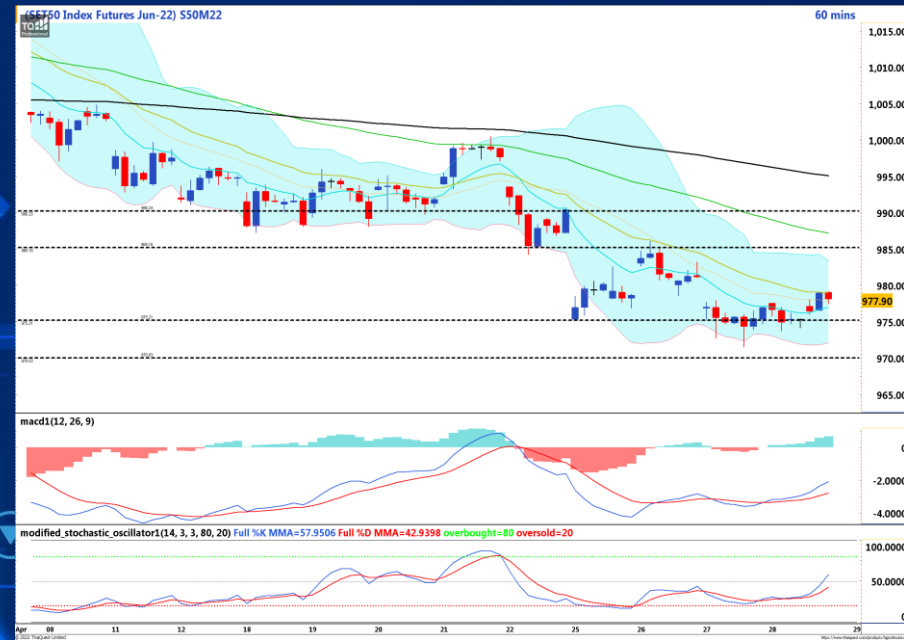
ปัจจัยเด่น

- ตลาดหุ้นสหรัฐปิดในแดนบวกหนุนโดยผลประกอบการที่ออกมาดี คาดส่ง Sentiment เชิงบวกมายังบ้านเรา
- ใกล้ช่วงวันหยุดต่อเนื่องวันแรงงานและวันฉัตรมงคลอาจมีแรงขายลดความเสี่ยงออกมา
- Dollar Index จ่อ 104 จุด กดบาทอ่อนค่า หนุนหุ้นส่งออก กลุ่มถ่านหินและเรือคึกคักรับ จีนลดภาษีนำเข้าถ่านหิน



Phillip Strategy : S50M22

- Trading ในกรอบ 975-985



แนวต้าน

985, 990

แนวรับ

975, 970

Gold Online Futures : GOM22

ปัจจัยเด่น

- Dollar Index พุ่งขึ้นไปจ่อระดับ 104 จุด กดต้นทุนหนัก
- GDP 1Q65 สหรัฐฯออกมาติดลบ 1.4% ต่างจากคาดมาก ที่มองจะขยายตัว 1.1% กระตุ้นแรงซื้อสินทรัพย์ปลอดภัย
- จับตาตัวเลข Core PCE Price Index สหรัฐฯเดือน มี.ค. คาดหดตัวลง y-y อาจกลับมากดดันราคาทองคำ



Phillip Strategy : GOM22

- Short เดิมตัดขาดทุนไปที่ \$1890
- วันนี้แนะนำ Trading กรอบ \$1895-\$1910



แนวต้าน

1905, 1910

แนวรับ

1890, 1885



Bullish Momentum

STOCK	Last Price (Bt)	Initial Margin	Leverage	Rating*
TOP	55.75	86,100	12.02	
M	55.50	69,300	15.87	
BANPU	12.20	166,250	6.50	
INTUCH	70.75	112,700	13.04	
THANI	4.42	210,000	9.90	



Bearish Momentum

STOCK	Last Price (Bt)	Initial Margin	Leverage	Rating*
AOT	67.00	84,000	15.95	
KKP	72.25	86,800	16.65	
CPN	61.50	91,700	13.41	
BDMS	26.25	143,500	18.29	
QH	2.22	87,500	10.85	

*Rating จากการวิเคราะห์ทางเทคนิคและระบุคะแนนความเป็น Bullish หรือ Bearish ในระดับที่สูงและลดลง จากมากไปน้อยตามลำดับ

Recommend

แนะนำให้เปิด Long หุ้นฝั่ง Bullish ที่ราคา ATO โดยทำกำไรเมื่อราคาสูงกว่าจุดเข้า และเปิด Short หุ้นฝั่ง Bearish ที่ราคา ATO โดยทำกำไรเมื่อราคาต่ำกว่าจุดเข้า โดยมีขอบเขตระยะเวลาที่เหมาะสมในการซื้อขายอยู่ที่ 1-5 วัน

