

SET50 Index Futures : S50M22

ปัจจัยเด่น

- เฟดปรับขึ้นดอกเบี้ย 50 bps ตามคาด พร้อมเดินหน้าลด QT ในเดือน มิ.ย. ไม่ได้ hawkish กว่าคาด ตลาดคลายกังวล
- ราคาน้ำมันดิบ WTI ขึ้นทะลุ \$108 หลัง EU ประกาศลดการพึ่งพิงน้ำมันรัสเซียใน 6 เดือน หนุนหุ้นน้ำมันและโรงกลั่น
- 2 Year US Bond Yields อ่อนตัวลงในระยะสั้นตอบรับผลการประชุมเฟด ลดแรงกดดันต่อสินทรัพย์อื่น

Phillip Strategy : S50M22

- Trading ในกรอบ 970-985

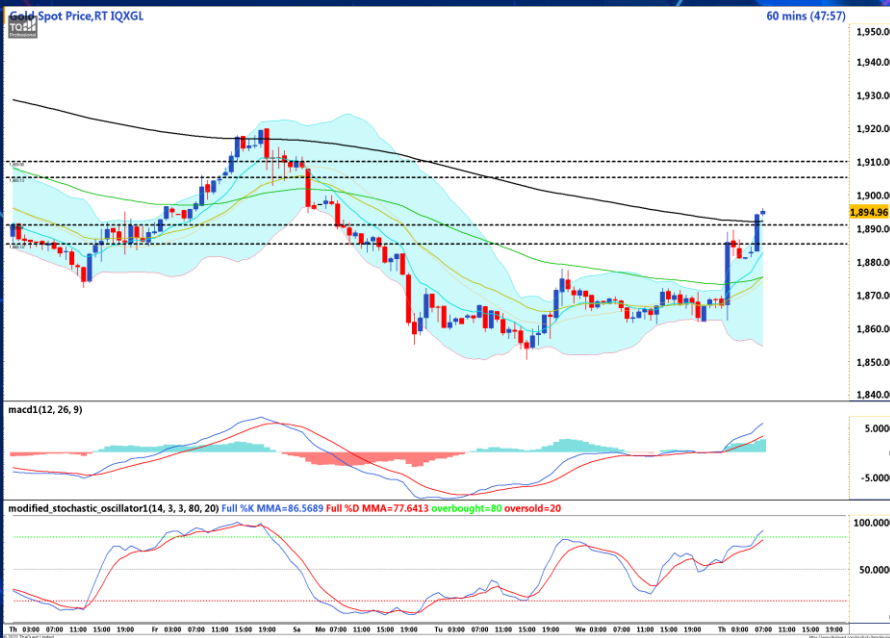


แนวต้าน

985, 990

แนวรับ

970, 965



แนวต้าน

1905, 1910

แนวรับ

1890, 1885

Gold Online Futures : GOM22

ปัจจัยเด่น

- เฟดปรับขึ้นอัตราดอกเบี้ย 50 bps ตามคาด กดดัน 2-Year US Bond Yields ให้ย่อตัวลงในระยะสั้น
- Dollar Index ย่อตัวลงแตะระดับ 102.5 จุดหลังตลาดคลายความกังวลในประเด็นการขึ้นอัตราดอกเบี้ยสูงกว่าคาดของเฟด
- SPDR ETF ทองคำรายใหญ่ลดถือทองลงอีก 2.32 ตัน

Phillip Strategy : GOM22

- Open Long ที่ \$1890 เพื่อรอทำกำไรที่ \$1905-1910 ตัดขาดทุนหากต่ำกว่า \$1880



Bullish Momentum

STOCK	Last Price (Bt)	Initial Margin	Leverage	Rating*
AAV	2.94	147,000	9.73	
MBK	13.20	115,500	11.17	
HANA	45.50	819,000	5.49	
ORI	11.00	595,000	9.24	
SCB	117.50	183,400	12.38	



Bearish Momentum

STOCK	Last Price (Bt)	Initial Margin	Leverage	Rating*
WHA	3.26	122,500	13.80	
ICHI	11.60	87,500	13.83	
TCAP	39.75	385,000	10.39	
STEC	13.00	112,000	11.61	
ERW	3.66	300,125	6.26	

*Rating จากการวิเคราะห์ทางเทคนิคและระบุคะแนนความเป็น Bullish หรือ Bearish ในระดับที่สูงและลดลง จากมากไปน้อยตามลำดับ

Recommend

แนะนำให้เปิด Long หุ้นฝั่ง Bullish ที่ราคา ATO โดยทำกำไรเมื่อราคาสูงกว่าจุดเข้า และเปิด Short หุ้นฝั่ง Bearish ที่ราคา ATO โดยทำกำไรเมื่อราคาต่ำกว่าจุดเข้า โดยมีขอบเขตระยะเวลาที่เหมาะสมในการซื้อขายอยู่ที่ 1-5 วัน

ชุดกลยุทธ์ สันติเมทวิรฟ์ นักวิเคราะห์ด้านปัจจัยพื้นฐานสัญญาซื้อขายล่วงหน้าและปัจจัยทางเทคนิค #37928

ภัทรดนัย จตุพร : ผู้ช่วยนักวิเคราะห์



PhillipResearch



PhillipResearch



PhillipCapitalTH



02 635 1700 ต่อ 486



PhillipCapital

Your Partner in Investment