

SET50 Index Futures : S50M22

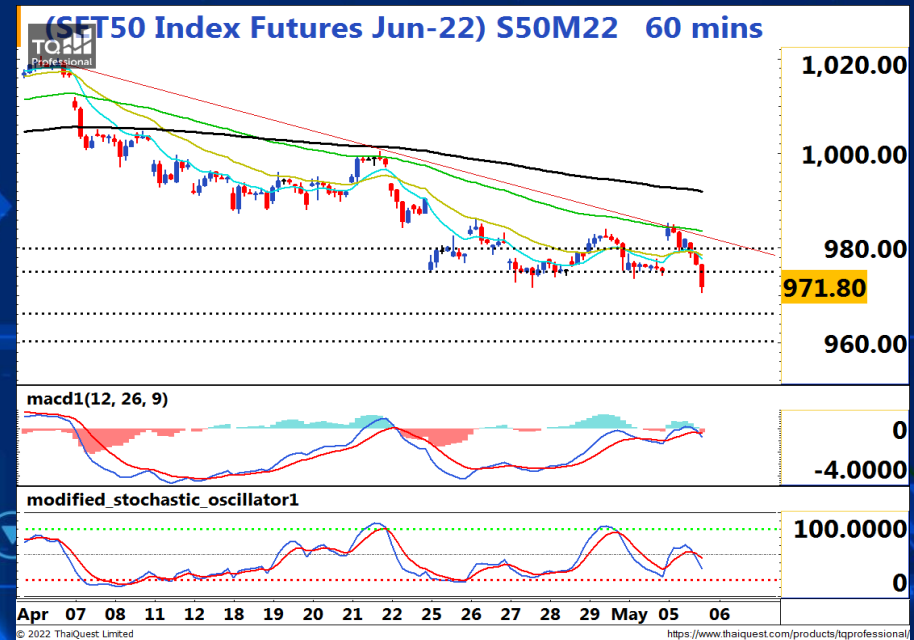
ปัจจัยเด่น

- ตลาดหุ้นสหรัฐลงแรง หลังหุ้นกลุ่มเทคโนโลยีเผชิญแรงเทขาย คาดส่ง Sentiment เชิงลบมายังตลาดหุ้นไทย
- ราคาน้ำมันดิบ WTI ขึ้นแตะระดับ \$111 หลัง OPEC+ ยืนยันจะเพิ่มกำลังการผลิตตามเดิม หนุนกลุ่มพลังงานและโรงกลั่น
- VIX Index ดัดตัวขึ้นกว่า 22.74% วานนี้ พร้อมกับ Dollar Index ที่ปรับตัวขึ้น สะท้อนความกังวลในตลาด



Phillip Strategy : S50M22

- **Open Short ไม่ต่ำกว่า 970**
- **รอทำกำไรที่ 960**
- **ตัดขาดทุนเหนือระดับ 975**

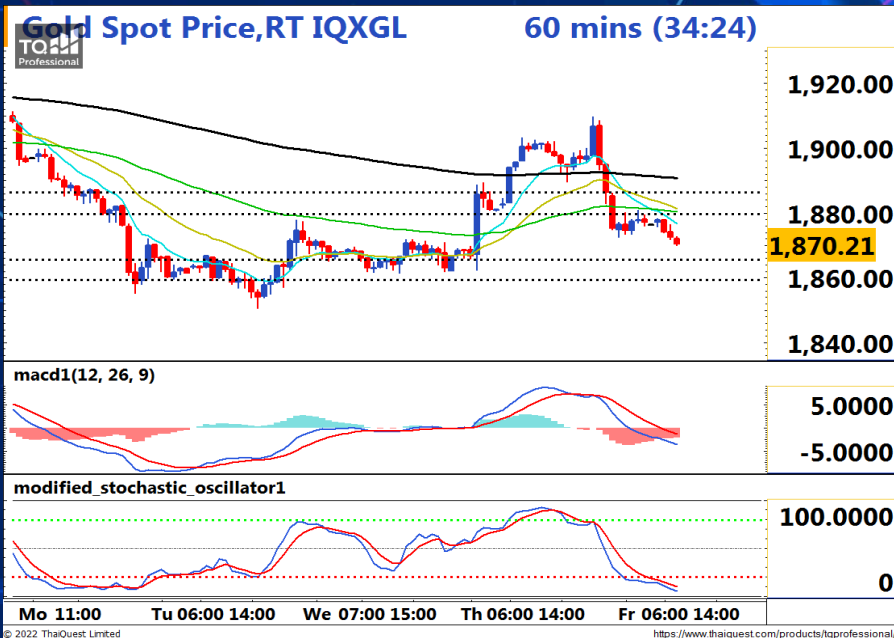


แนวต้าน

975, 980

แนวรับ

965, 960



แนวต้าน

1880, 1885

แนวรับ

1865, 1860

Gold Online Futures : GOM22

ปัจจัยเด่น

- Dollar Index ดัดขึ้นอีกรอบ แตะระดับ 103.5 จุด กดดันต่อราคาทองคำ ก่อนตัวเลขแรงงานสหรัฐออกคืนนี้
- 10-Year US Bond Yields ปรับตัวขึ้นแตะ 3.1% สูงสุดนับตั้งแต่เดือน พ.ย. 61
- SPDR ลดทองในมือลงอีก 4.06 ตัน รวมลดลงไปกว่า 7.25 ตัน ในสัปดาห์นี้



Phillip Strategy : GOM22

- **Trading กรอบ \$1870-\$1885**



Bullish Momentum

STOCK	Last Price (Bt)	Initial Margin	Leverage	Rating*
CPN	62.25	91,700	13.30	
BA	11.60	665,000	8.50	
INTUCH	70.25	112,700	12.42	
RATCH	44.25	68,600	12.90	
AOT	67.25	84,000	15.89	



Bearish Momentum

STOCK	Last Price (Bt)	Initial Margin	Leverage	Rating*
JMT	80.00	749,000	11.55	
STA	23.30	259,000	9.65	
PSH	13.10	136,500	9.67	
BGRIM	32.00	311,500	10.43	
TTB	1.29	52,500	12.38	

*Rating จากการวิเคราะห์ทางเทคนิคและระบุคะแนนความเป็น Bullish หรือ Bearish ในระดับที่สูงและลดลง จากมากไปน้อยตามลำดับ

Recommend

แนะนำให้เปิด Long หุ้น Bullish ที่ราคา ATO โดยทำกำไรเมื่อราคาสูงกว่าจุดเข้า และเปิด Short หุ้น Bearish ที่ราคา ATO โดยทำกำไรเมื่อราคาต่ำกว่าจุดเข้า โดยมีขอบเขตระยะเวลาที่เหมาะสมในการซื้อขายอยู่ที่ 1-5 วัน

