

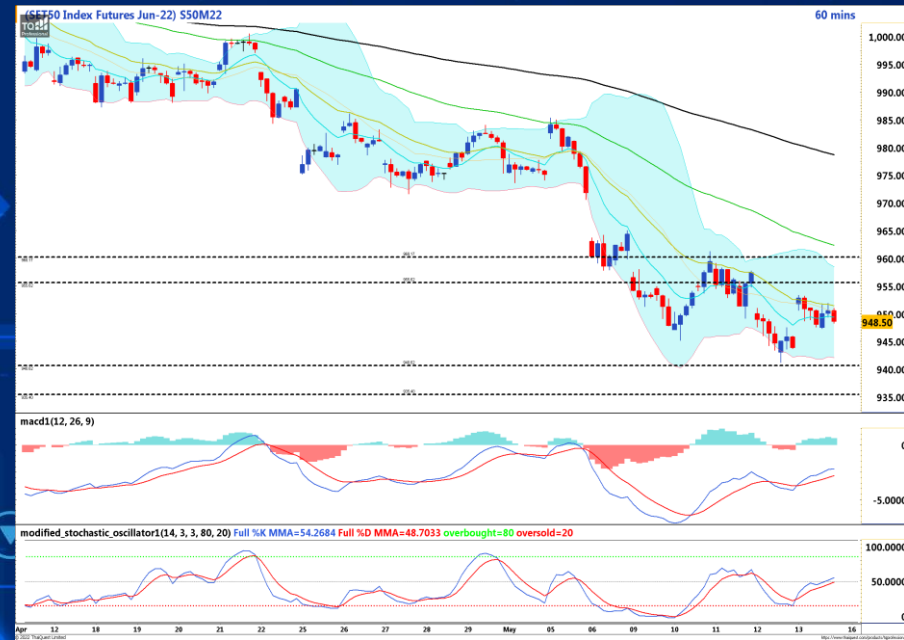
SET50 Index Futures : S50M22

ปัจจัยเด่น

- ราคาน้ำมันWTI และ \$114 หนุนจากเซี่ยงไฮ้เตรียมยกเลิก ล็อคดาวนีย์ คาดหนุนกลุ่มพลังงาน และประคองตลาด
- Sentiment การลงทุน ถูกกดดันบางส่วนหลังจีนรายงาน ตัวเลขการผลิตอุตสาหกรรมจีนและค่าปลีกแยกว่าคาด
- จับตา GDP 1Q65 ของไทย จากสภาพัฒนฯ คาดขยายตัว 2.1% y-y และลึนมุมมองทั้งปีจะไม่กดดันตลาดมาก

Phillip Strategy : S50M22

- ปิด Short เดิมที่ ATO
- วันนี้ Trading กรอบ 940-955



แนวต้าน

955, 960

แนวรับ

940, 935

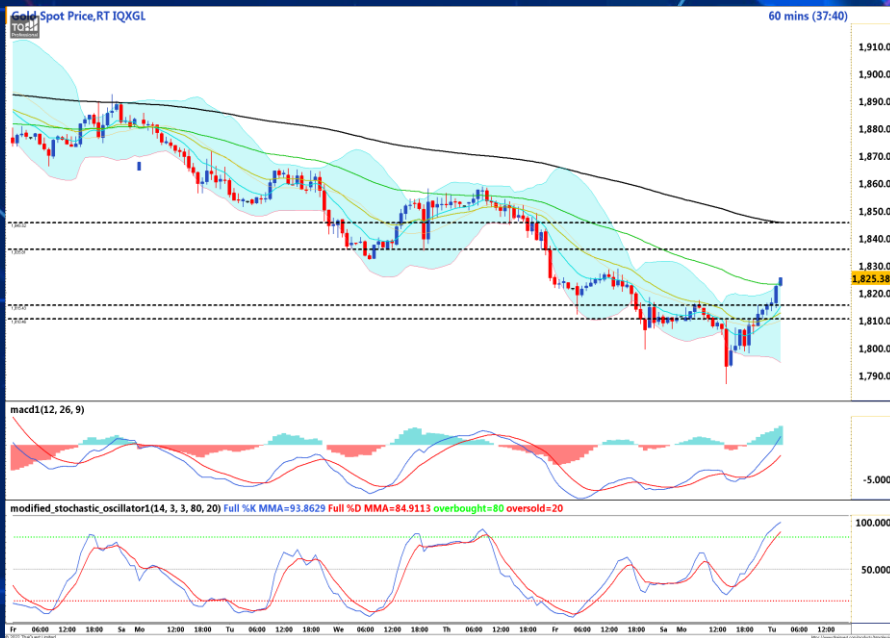
Gold Online Futures : GOM22

ปัจจัยเด่น

- แรงซื้อในสินทรัพย์ปลอดภัย รับตัวเลขการเศรษฐกิจจีน ออกมาแยกว่าตลาดคาดมาก จับตาค่าปลีกสหรัฐต่อ
- SPDR ปรับลดการถือครองทองคำอีก 2.61 ตัน หลัง ลดลง 7 ตัน สัปดาห์ที่ผ่านมา
- 10-year US Bond Yields แกว่งตัวออกข้างใกล้ 2.9% ขณะที่ Dollar Index ย่อลงเล็กน้อยแต่ยังเหนือ 104 จุด

Phillip Strategy : GOM22

- Trading กรอบ 1820-1840



แนวต้าน

1835, 1845

แนวรับ

1815, 1810

ชุดกลยุทธ์ สันติเมทรีฟ นักวิเคราะห์ด้านปัจจัยพื้นฐานสัญญาซื้อขายล่วงหน้าและปัจจัยทางเทคนิค #37928, ภัทรดนัย จตุพรพร : ผู้ช่วยนักวิเคราะห์

17 พฤษภาคม 2565

**BLOCKTRADE
FLASH
TRADING**

IVLM22

Recommend : **Long**

Target : **47.50** Stop Loss : **46.00**



Min contract size	100
Total IM	399,000
Leverage	12
Stock per contract	1,000
Stock	100,000
Spread	0.25

เปรียบเทียบผลตอบแทน	IVL	IVLM22
เงินลงทุน ต่อ Block	4,650,000	399,000
ราคา	กำไรจากหุ้น	กำไรจาก BT
47.75	2.7%	31.3%
47.50	2.2%	25.1%
47.25	1.6%	18.8%
47.00	1.1%	12.5%
46.75	0.5%	6.3%
46.50	0.0%	0.0%
46.25	-0.5%	-6.3%
46.00	-1.1%	-12.5%
45.75	-1.6%	-18.8%
45.50	-2.2%	-25.1%
45.25	-2.7%	-31.3%

หมายเหตุ : % กำไรที่แสดงข้างต้นเป็นกำไรก่อนหักค่าธรรมเนียม ภาษี และดอกเบี้ย



PhillipResearch



PhillipCapitalTH



02 635 1700 ต่อ 486