

SET50 Index Futures : S50U22

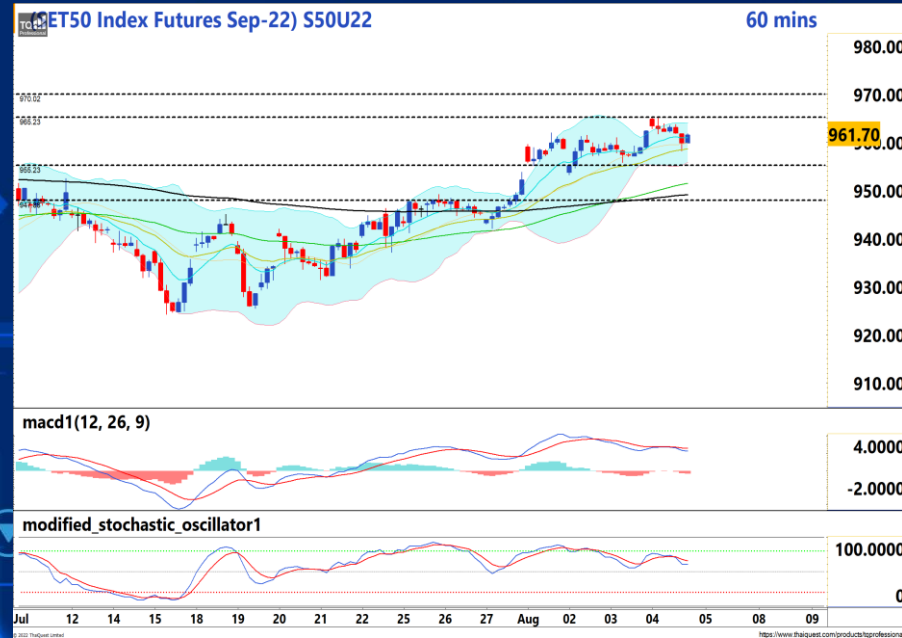
ปัจจัยเด่น

- ราคาน้ำมันดิบ WTI หลุดระดับ \$90 ต่อบาร์เรล ต่ำสุดนับตั้งแต่เกิดสงครามระหว่างรัสเซียและยูเครนกดดันหุ้นกลุ่มพลังงาน
- นักลงทุนขายสุทธิในหุ้นไทยต่อเป็นวันที่ 2 ด้วยปริมาณขายสุทธิที่เพิ่มขึ้น กดดันตลาดหุ้นไทย
- จีนยังอยู่ในช่วงซ่อมรบใกล้กับน้ำท่วมสร้างแรงกดดันทางการเมืองกดดันภาพรวมการลงทุน



Phillip Strategy : S50U22

- Open Short ที่ 958 ทำกำไรที่ 948
- ตัดขาดทุนเหนือ 963



แนวต้าน

965, 970

แนวรับ

955, 948



แนวต้าน

1800, 1810

แนวรับ

1785, 1780

Gold Online Futures : GOU22

ปัจจัยเด่น

- ความตึงเครียดในประเด็น จีน-ไต้หวัน หนุนความต้องการในสินทรัพย์ปลอดภัยอย่างทองมากขึ้น
- 10-Year US Bond Yields ย่อตัวลงเล็กน้อย ขณะที่ Dollar Index ย่อตัวลงกว่า 0.7% กลับมาสนับสนุนราคาทองคำในทางขึ้น
- SPDR ลดทองคำในมือลงอีก 0.32 ตัน กดดันต่อ Upside ของราคาทองคำเล็กน้อย



Phillip Strategy : GOU22

- Long เดิมที่ \$1775 ทำกำไรที่ \$1787
- วันนี้แะ Trading ในกรอบ \$1785-\$1800 (Premium = \$10)

ชุดกลยุทธ์ สันติเมทริฟท์ นักวิเคราะห์ด้านปัจจัยพื้นฐานสัญญาซื้อขายล่วงหน้าและปัจจัยทางเทคนิค #37928, ภัทรดนัย จตุพร : ผู้ช่วยนักวิเคราะห์

5 สิงหาคม 2565

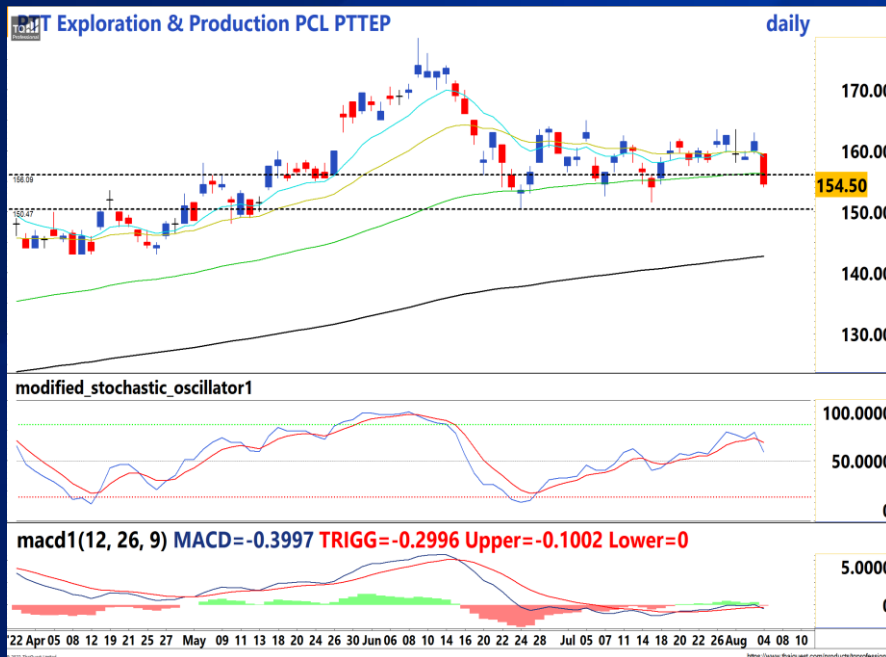
BLOCKTRADE FLASH TRADING

เล่นสั้น ฟันกำไร

PTTEPU22

Recommend : **Short**

Target : **150.50** Stop Loss : **155.50**



Min contract size	20
Total IM	275,100
Leverage	12
Stock per contract	1,000
Stock	20,000
Spread	0.50

เปรียบเทียบผลตอบแทน	PTTEP	PTTEPU22
เงินลงทุน ต่อ Block	3,090,000	275,100
ราคา	กำไร	กำไรจาก BT
157.00	-1.6%	-18.2%
156.50	-1.3%	-14.5%
156.00	-1.0%	-10.9%
155.50	-0.6%	-7.3%
155.00	-0.3%	-3.6%
154.50	0.0%	0.0%
154.00	0.3%	3.6%
153.50	0.6%	7.3%
153.00	1.0%	10.9%
152.50	1.3%	14.5%
152.00	1.6%	18.2%

หมายเหตุ : % กำไรที่แสดงข้างต้นเป็นกำไรก่อนหักค่าธรรมเนียม ภาษี และดอกเบี้ย