

ปัจจัยภายนอกกดดัน แต่คาดหวัง Window Dressing และ SSFX ช่วยประคอง



แนวโน้มตลาดหุ้นไทย: กลับมาสู่การเคลื่อนไหวออกข้าง

- ❖ **การฟื้นตัวของเศรษฐกิจโลกยังคงเปราะบาง:** การแพร่ระบาด COVID-19 ระลอกที่ 2 ของสหรัฐยังไม่มีแนวโน้มจะลดลง จะเป็นปัจจัยหลักที่คอยกดดันความเชื่อมั่นเศรษฐกิจโลกและอาจทำให้กิจกรรมทางเศรษฐกิจยังไม่สามารถฟื้นกลับมาสู่ระดับปกติได้ในเร็ววันนี้ ขณะที่ค่าการกลั่นน้ำมัน Singapore Dubai ยังอยู่ในระดับต่ำ และสต็อกน้ำมันดิบสหรัฐยังเพิ่มขึ้นต่อเนื่องติดต่อกัน 3 สัปดาห์ เหล่านี้เป็นตัวสะท้อนความเปราะบางของการฟื้นตัวทางเศรษฐกิจ และน่าจะทำให้ราคาน้ำมันดิบโลกพักฐานลงมาในระดับต่ำกว่า 35 ดอลลาร์สรอ./บาร์เรล
- ❖ **ระวัง!! การเมืองในต่างประเทศ:** ล่าสุดสหรัฐกำลังพิจารณาขึ้นภาษีสินค้านำเข้าจากกลุ่มประเทศยุโรปและอังกฤษ มูลค่า 3.1 พันล้านดอลลาร์สรอ. บนสินค้ากาแฟ เบียร์ และเครื่องจักร เป็นต้น ขณะเดียวกันน่าจับตาความสัมพันธ์สหรัฐ-จีน หลังสหรัฐประกาศรายชื่อ 20 บริษัทจีนที่ถูกมองว่ามีรัฐบาลเป็นผู้ดำเนินการอยู่เบื้องหลังซึ่งตามกฎหมายแล้ว ปธน.สหรัฐถือเป็นผู้มีอำนาจที่สามารถคว่ำบาตรบริษัทเหล่านี้ได้
- ❖ **Window Dressing และ SSFX เข้าประคองตลาด:** ทางฝ่ายคาดเมื่อ SETI ลงมาบริเวณ 1300 จุด จะมีโอกาสเห็น Technical rebound รวมถึงการทำราคาปิดบัญชีช่วงสิ้นไตรมาส 2 มากขึ้น และอาจเห็นแรงซื้อกองทุน SSFX ในช่วงโค้งสุดท้ายเข้ามา แต่ทางฝ่ายมองการทำราคาปิดบัญชีและการเข้าลงทุน SSFX จะเป็นเพียงการช่วยพยุง SETI เท่านั้น เนื่องจาก Valuation ค่อนข้างตึงตัวที่ระดับ P/E ปัจจุบันราว 20 เท่า

SET Strategy

- ❖ คาด SETI ผันผวนออกข้าง ในกรอบ 1280 – 1350 จุด ชิมที่น่าสนใจ ช่วงนี้คือ Dividend Play และหุ้นรับประโยชน์ราคาน้ำมันอ่อนตัว

STRATEGIST PICKS



➤ INTUCH

- "คาดผลตอบแทนเงินปันผลปี 63 ที่ 4.73% ต่อปี"
- คาดเป็นเป้าหมายการทำราคาปิดบัญชี และได้ SSFX หนุน



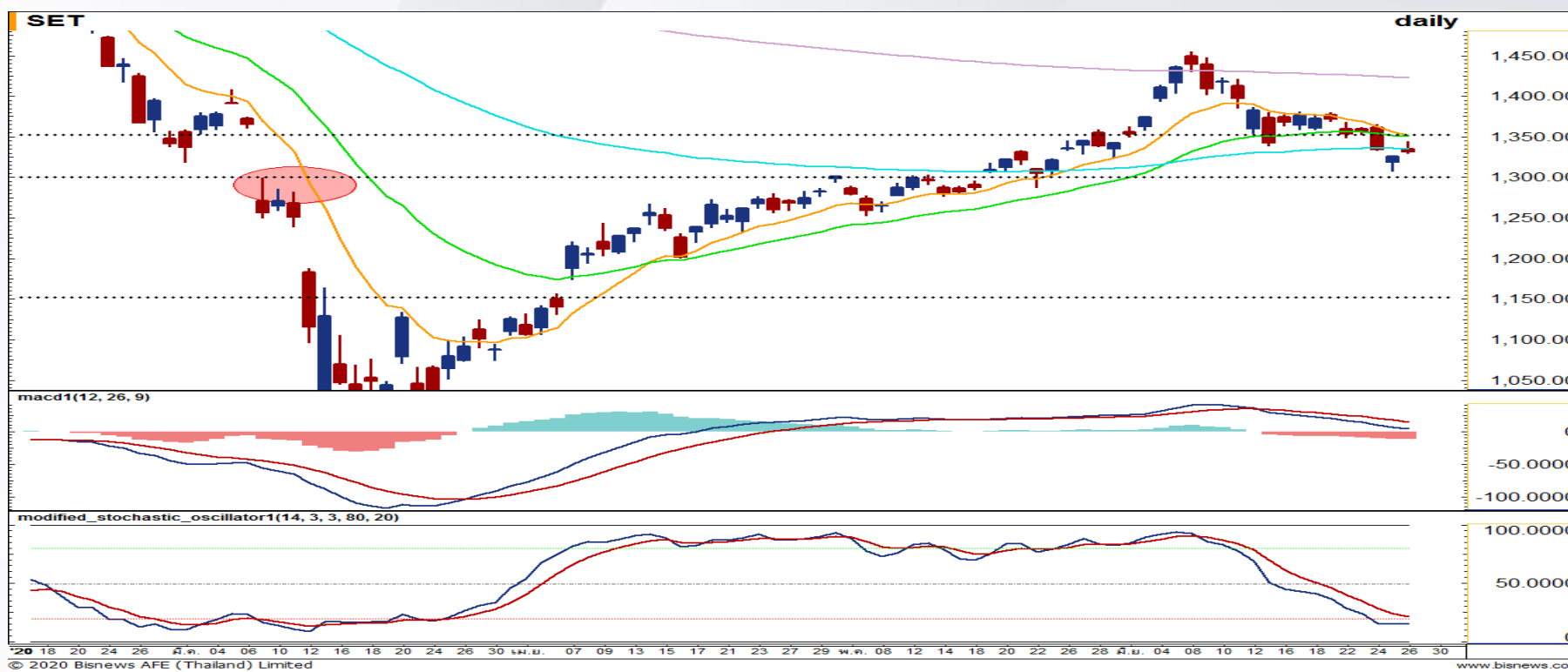
➤ TASC0

- รับประโยชน์ราคาน้ำมันอ่อนตัว
- ได้ Sentiment ทางบวกจากการพิจารณางบประมาณประจำปี 64 ในช่วงต้นเดือน ก.ค. 63

SET50 Futures Strategy

- ❖ Trading S50U20 ซื้อขายเก็งกำไรระยะสั้นในช่วง 840 – 900 จุด

SET INDEX CHART



“อยู่ในช่วงพักฐาน”

ดัชนียังอยู่ใต้เส้น EMA 10 ประกอบกับ MACD อ่อนตัวต่ำกว่าเส้น Signal แต่ยังอยู่ในแดนขาขึ้นและ Modi.Sto เริ่มกตัวในเขต Oversold และที่ยืนเหนือแนวรับแถว 1300 จุด จึงคาดว่าดัชนีจะแกว่งตัวในกรอบ 1300 – 1350 จุด

KCE

STOCK

SNIPER



RUN TREND

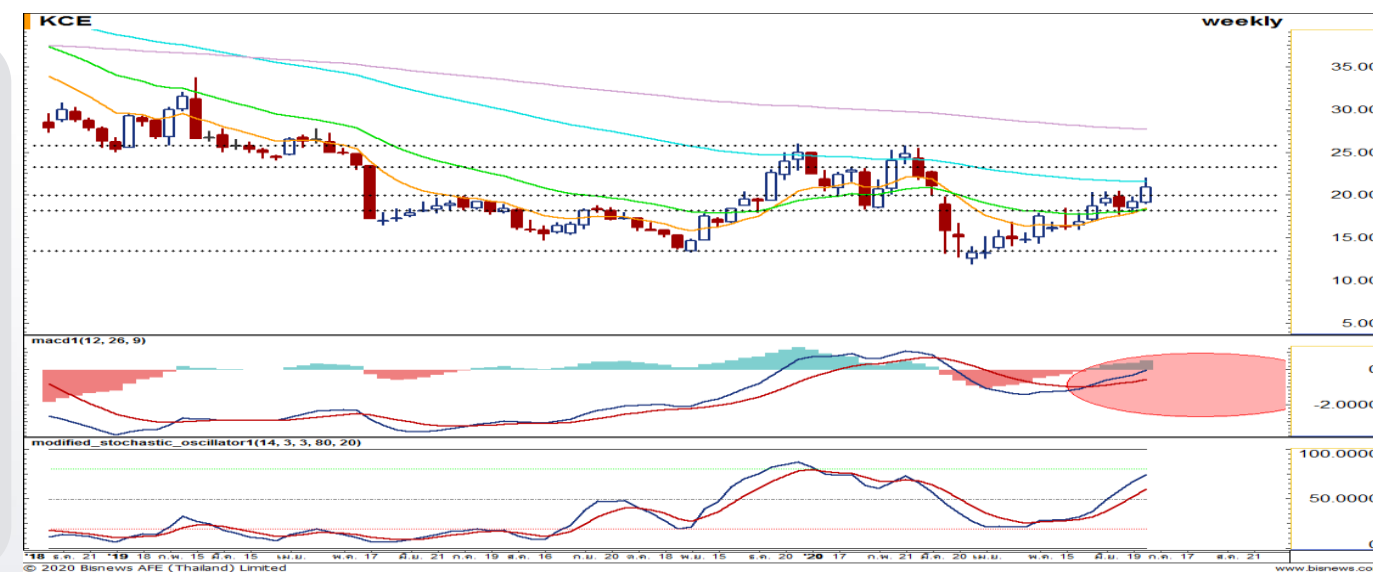
แนวรับ

19.80 / 18.30

แนวต้าน

23.30 / 25.75

ราคาขึ้นมาทดสอบเส้น EMA 75 อีกครั้งหลังจากติดตัวขึ้นจากแนวรับของกรอบ Sideways โดย MACD ไกล่เข้าสู่แดนขาขึ้นจึงคาดว่าราคาจะทะลุขึ้นไปได้



TRADING

แนวรับ

20.50 / 19.80

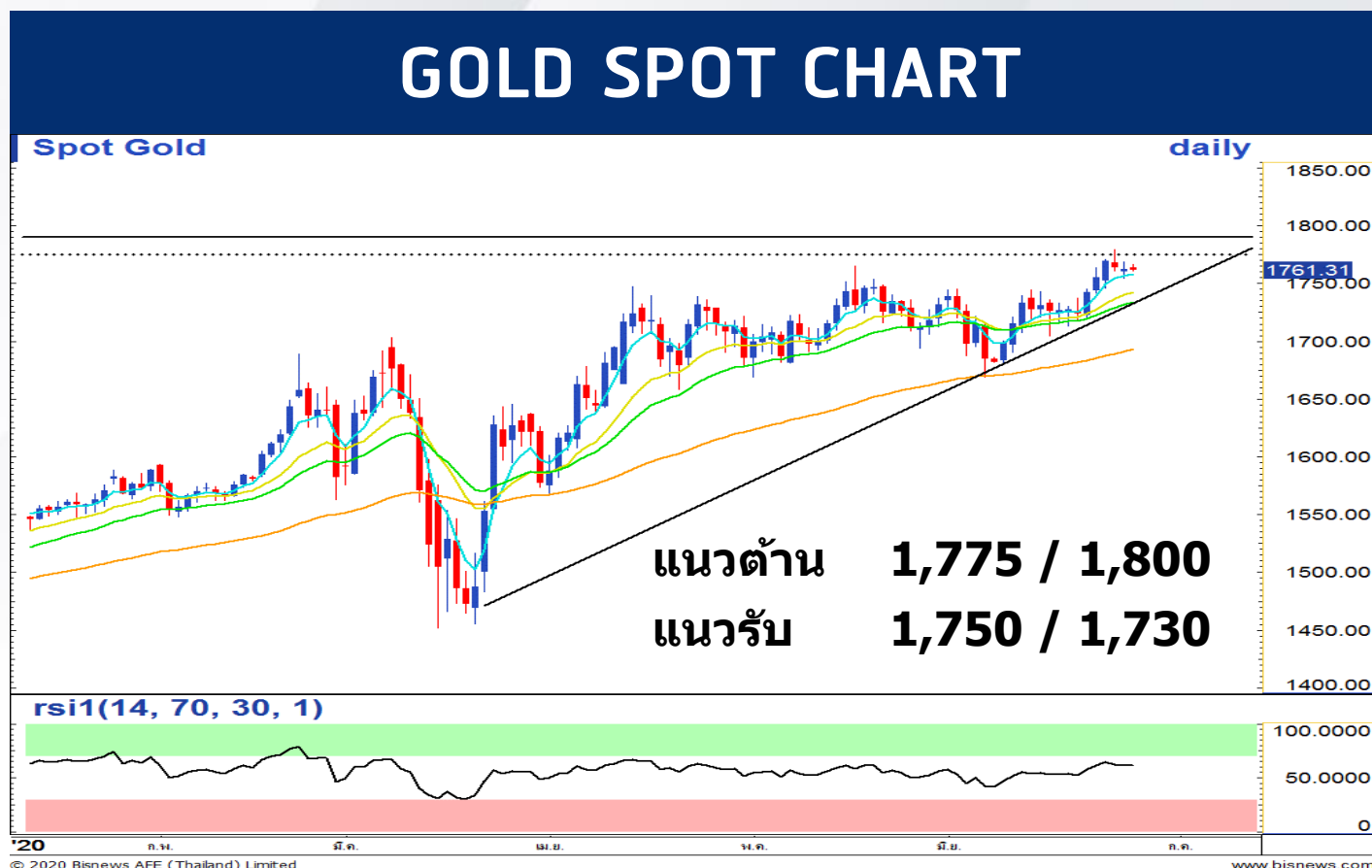
แนวต้าน

22.50 / 23.30

ราคาเปิด Gap ผ่านแนวต้านขึ้นมาโดย MACD เดินหน้าเหนือเส้น Signal ในแดนขาขึ้น และกลุ่มเส้น EMA ไกล่เรียงตัวกันเป็นขาขึ้น จึงคาดว่าราคาจะขึ้นไปต่อได้



“มุ่งหน้าสู่ \$1,800 แล้วเผชิญแรงขายทำกำไร”



TFEX Strategy
Series: GOU20

- ❖ รอเปิดสถานะ Long GOU20 ในช่วงราคา \$1,755 - \$1,775
- ❖ Take Profit ที่ \$1,795
- ❖ Stop Loss เมื่อราคาลงต่ำกว่า \$1,745

Key Factor

Bullish Bias: ราคาทองคำได้รับปัจจัยหนุนหลักจาก 1) ความกังวลในการเกิด Second Wave หลังแนวโน้มตัวเลขผู้ติดเชื้อ COVID-19 รายใหม่กลับมาเพิ่มขึ้นอย่างมีนัยสำคัญ 2) การปรับลดคาดการณ์การเติบโตของเศรษฐกิจโลก โดยคาด GDP หดตัวเพิ่มขึ้นจาก 3% เป็น 4.9% 3) สถานการณ์การเมืองระหว่างสหรัฐ-จีนที่มีความไม่แน่นอนสูง ล้วนส่งผลให้ทองคำยังคงแนวโน้มปรับตัวขึ้นต่อ ท่ามกลางความต้องการถือสินทรัพย์ปลอดภัย อย่างไรก็ตามดีดอลลาร์สหรัฐซึ่งมองเป็นหนึ่งในสกุลเงินปลอดภัยมีแนวโน้มแข็งค่าขึ้นด้วย จากคาดการณ์ตัวเลขเศรษฐกิจสหรัฐเดือน มิ.ย. มีแนวโน้มจะฟื้นตัว ส่งผลให้ทองจะเผชิญแรงขายทำกำไรระหว่างทางของการปรับตัวขึ้น

Gold Indicators

Weekly Performance



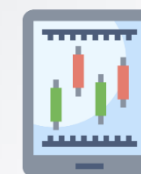
SPDR Gold Holdings

1,175.39 tons (+16.08)



Dollar Index

97.43 (-0.20%)



S&P500 Index

3,083.76 (-0.45%)