

## คาดหวังเงินช่วยเหลือสหรัฐ แต่ต้องระวังภูมิศาสตร์การเมือง

### แนวโน้มตลาดหุ้นไทย: แกว่งตัวออกข้าง ปกคลุมด้วยปัจจัยบวกและลบ

- ❖ **ภูมิศาสตร์การเมืองสหรัฐ-จีน เริ่มเห็นการปะทะ:** ล่าสุดจีนสั่งปิดกั้นสกุลสหรัฐในเมืองเฉิงตู ตอบโต้ที่สหรัฐสั่งปิดกั้นสกุลเงินในเมืองฮุสตันและสหรัฐยังขู่จะปิดกั้นสกุลเงินเพิ่มเติม ขณะเดียวกันที่ผ่านมามีมาตรการตอบโต้จีนอย่างต่อเนื่อง ตั้งแต่การลงโทษบริษัทที่ให้ความร่วมมือในการออกกฎหมายความมั่นคงใหม่ฮ่องกง และการขึ้นบัญชีดำบริษัทจีน 11 แห่ง เหตุสนับสนุนการละเมิดสิทธิมนุษยชนชาวอุยกูร์ ทางฝ่ายคาดการณ์ตอบโต้จะมีมากขึ้น เนื่องจากสหรัฐเข้าใกล้ช่วงการเลือกตั้ง ปธน. ทรัมป์ จึงอาจสร้างกระแสเพื่อเรียกความนิยมคืนมา
- ❖ **คาดหวังเงินช่วยเหลือครัวเรือนรอบที่ 2 ในสหรัฐ:** ปัจจุบันอยู่ระหว่างพิจารณาในรัฐสภา ขณะที่มิสัญญาณ บวกเพิ่มเติมหลังวุฒิสมาชิกเริ่มเห็นด้วยกับโครงการเงินช่วยเหลือรอบ 2 (Stimulus Checks) กอปรกับโครงการเงินช่วยเหลือผู้ว่างงาน (unemployment insurance) จะถึงกำหนดสิ้นสุดในปลายเดือนนี้ ทางฝ่ายจึงคาดว่าสหรัฐจำเป็นต้องทำทุกทางเพื่อผ่านมาตรการช่วยเหลือชุดนี้ ซึ่งหากสามารถผ่านออกมาได้จริง คาดช่วยกระตุ้นการบริโภคในภาคครัวเรือน และประคอง Sentiment การลงทุนในสินทรัพย์เสี่ยงในช่วงสั้น
- ❖ **ตลาดเริ่มชินกับสถานการณ์ COVID-19 ในต่างประเทศ:** แม้ผู้ติดเชื้อทั่วโลกจะเพิ่มสูงขึ้นในรายวัน จนทำให้บางรัฐในสหรัฐเริ่มกลับมาใช้มาตรการควบคุมบางส่วนที่เคยยกเลิกไปก่อนหน้านี้ ขณะที่ตลาดเริ่มมองข้ามไป และหันมาให้น้ำหนักกับพัฒนาการของวัคซีน COVID-19 มากกว่า อย่างไรก็ตามทางฝ่ายมองความคืบหน้าของวัคซีนอาจช่วยหนุนตลาดได้ไม่มากนัก เนื่องจากกว่าจะเริ่มใช้ได้จริงอาจต้องรอถึงปีหน้า

### SET Strategy

- ❖ คาด SETI แกว่งตัวออกข้างในกรอบระหว่าง 1330-1380 จุด ขณะที่ Valuation ตลาดค่อนข้างดี ตัว จึงไม่ควรประมาทในช่วงนี้
- ❖ สำหรับนักลงทุนที่มีหุ้นอยู่อาจขายทำกำไรบางส่วน ส่วนนักลงทุนที่ไม่มีหุ้นเลย เข้าซื้อเมื่อตลาดย่อตัว

### SET50 Futures Strategy

- ❖ Trading S50U20 ซื้อขายทำกำไรระยะสั้นในกรอบ 855-885 จุด

### STRATEGIST PICKS



#### ➤ AP

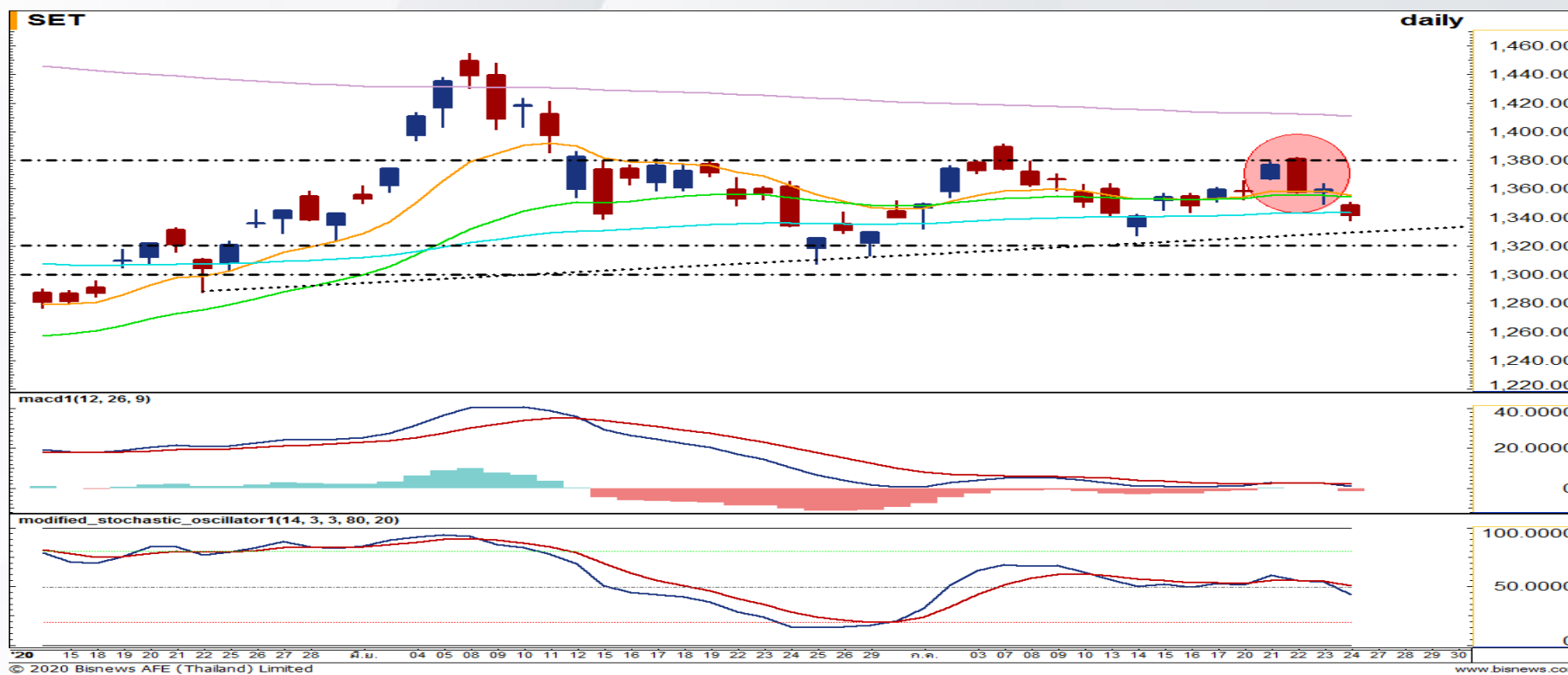
- มีมุมมองเชิงบวกต่อผลกำไร 2Q63 ที่คาดว่าจะเติบโตโดดเด่นที่สุดในกลุ่ม



#### ➤ CPALL

- การเมืองโลกวุ่นวาย การลงทุนธีม Domestic Play จึงน่าสนใจ
- ปริมาณการซื้อขายสะสมจาก NVDR เพิ่มขึ้นต่อเนื่อง

**SET INDEX CHART**



“แกว่งตัวออกข้าง”

ดัชนีหลุดเส้น EMA 10 ลงมาก่อนที่จะเทียมนก่อนหน้าจะทำรูปแบบ Bearish Engulfing ในขณะที่ MACD อ่อนตัวต่ำกว่าเส้น Signal แต่ยังคงอยู่ในแดนขาขึ้นและดัชนียังยืนเหนือเส้น Uptrend จึงคาดว่าจะแกว่งตัวในกรอบ 1330 – 1360 จุด

**OSP**

**STOCK SNIPER**



**RUN TREND**

**แนวรับ** 39.75 / 38.25  
**แนวต้าน** 45.25 / 47.50

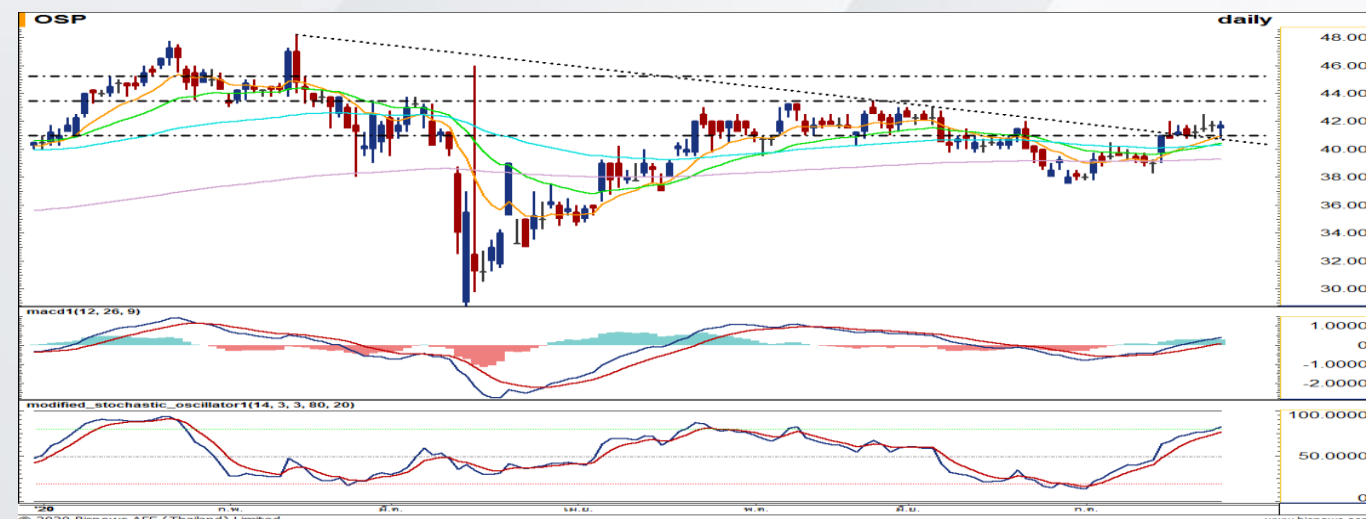
ราคาผ่านเส้น Downtrend ขึ้นมา โดย MACD ส่งสัญญาณซื้อในแดนขาขึ้นซึ่งเป็นการสนับสนุนการขึ้นของราคาในระยะยาว ในขณะที่ Modi.Sto ก็ส่งสัญญาณซื้อเช่นกันจึงเป็นโอกาสในการซื้อเพื่อถือตามแนวโน้มได้



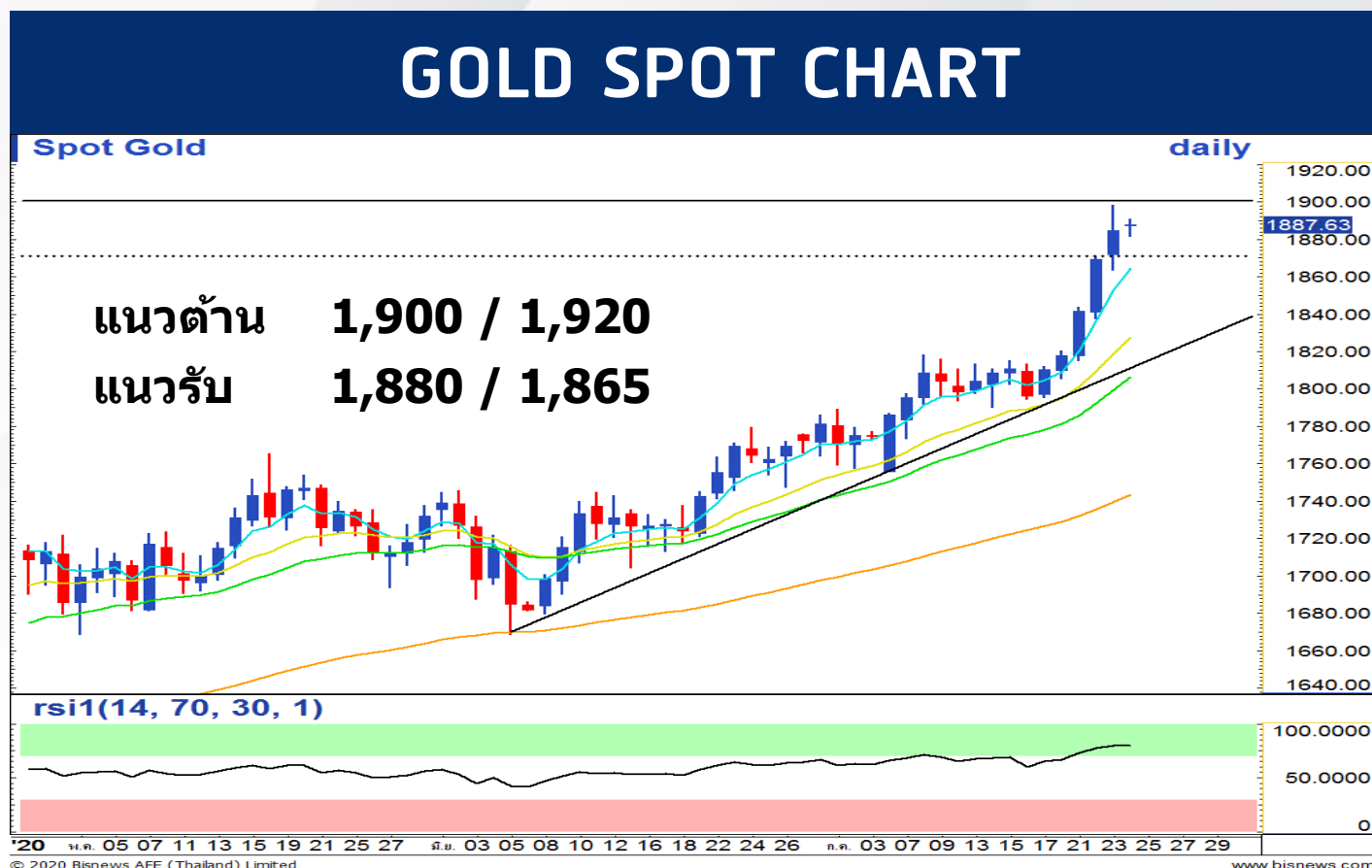
**TRADING**

**แนวรับ** 41.00 / 39.75  
**แนวต้าน** 43.25 / 45.25

ราคาผ่านเส้น Downtrend ขึ้นมาก่อนที่จะพักตัวเหนือกลุ่มเส้น EMA ที่เรียงตัวกันเป็นขาขึ้น ในขณะที่ MACD เดินหน้าเหนือเส้น Signal จึงเป็นจังหวะในการเก็งกำไรเพื่อรอราคาขึ้นไปต่อได้



“ล้นทำ All-Time High เหนือ \$1920”



**TFEX Strategy**  
Series: GOU20

- ❖ รอเปิดสถานะ Long GOU20 ในช่วงราคา \$1,875 - \$1,888
- ❖ Take Profit ที่ \$1,920
- ❖ Stop Loss เมื่อราคาลงต่ำกว่า \$1,865

**Outlook**

**ปัจจัยหนุนรอบด้าน:** ราคาทองคำปรับตัวขึ้นทำจุดสูงสุดใหม่ในรอบ 9 ปี ทดสอบแนวต้านทางจิตวิทยาที่ \$1,900 และคาดว่าจะมีโอกาสทำ All-Time High โดยมีปัจจัยหนุนหลักจาก 1) การอ่อนค่าลงอย่างรุนแรงของ Dollar Index ทำจุดต่ำสุดใหม่ในรอบ 4 เดือน จากการแข็งค่าขึ้นของค่าเงินยูโรที่ตอบรับเม็ดเงินกองทุนฟื้นฟูเศรษฐกิจ ขณะจับตาความคืบหน้าของมาตรการกระตุ้นเศรษฐกิจฉบับใหม่ของสหรัฐฯ 2) การกลับมาซื้อสะสมทองคำของ SPDR Gold Trust ติดต่อกัน 4 วันรวมกว่า 20.16 ตัน 3) คาดการณ์แนวโน้มตัวเลข GDP สหรัฐจะหดตัวอย่างรุนแรง และสถานการณ์ COVID-19 ทั่วโลกที่มีผู้ติดเชื้อใหม่รายวันพุ่งสูงขึ้นทำสถิติใหม่อย่างต่อเนื่อง ล้วนเป็นปัจจัยหนุนต่อราคาทองคำ

**Gold Indicators**

Weekly Performance



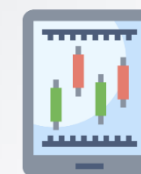
**SPDR Gold Holdings**

1,227.05 tons (+20.16)



**Dollar Index**

94.69 (-1.30%)



**S&P500 Index**

3,235.66 (+0.34%)

\*ราคาปิด ณ วันที่ 23/7/2563