

หุ้นไทย Valuation ตึงตัวกว่าตลาดหุ้นในภูมิภาค

แนวโน้มตลาดหุ้นไทย: เคลื่อนไหวออกข้างอิงทางลง

- ❖ **Valuation** หุ้นไทยตึงตัว การฟื้นตัวอาจทำได้ยาก: ล่าสุด Bloomberg รายงานว่าเหล่านักวิเคราะห์ปรับคาดการณ์กำไรสุทธิตลาดหุ้นไทยลงแล้วกว่า 32% จากต้นปี ทำให้ตลาดหุ้นไทยแพงที่สุดในกลุ่มประเทศเอเชียตะวันออกเฉียงใต้ โดยปัจจุบัน forward PE ปี 63 ตลาดหุ้นไทยอยู่ที่ราว 22.02 เท่า ขณะที่ forward PE เฉลี่ยของภูมิภาคอยู่ที่ 18.33 เท่า ดังนั้นจึงเป็นข้อจำกัดการฟื้นตัวของ SETI ในภาพรวม
- ❖ **ความสัมพันธ์สหรัฐ-จีน** เพราะบางแต่ยังมีความหวังเล็กๆ: แม้สัปดาห์ก่อนสหรัฐยกเลิกสิทธิพิเศษทางภาษีเดินเรือและยกเลิกสัญญาส่งผู้ร้ายข้ามแดนในฮ่องกง แต่ล่าสุดยังพอมีความหวังให้เห็นหลังจีนวางแผนนำเข้าน้ำมันสหรัฐเพิ่มขึ้น 14 ล้านบาร์เรล ขณะที่รัฐมนตรีพาณิชย์จีนเผยว่าสหรัฐ-จีนอาจจัดการประชุมทบทวนข้อตกลงการค้าเฟสแรกอีกครั้งในเร็ววันนี้
- ❖ **การเมืองภายใน** ไม่สงบแต่ยังไม่พิด: การเคลื่อนไหวนอกสภาของกลุ่มนักศึกษายังมีต่อเนื่อง โดยล่าสุดกลุ่มแนวร่วมธรรมศาสตร์และการชุมนุมเผยแพร่เตรียมจัดชุมนุมครั้งใหญ่ 19 ก.ย. 63 นี้ อย่างไรก็ตามการพัฒนาการของสถานการณ์ยังไม่ถึงขั้นรุนแรง ขณะที่ด้านรัฐบาลและฝ่ายค้านอยู่ระหว่างเตรียมการเสนอร่างแก้ไข รธน. จึงคาดตลาดจะตอบรับเชิงลบในกรอบจำกัด จนกว่าสถานการณ์จะคลี่คลายนอกเหนือการควบคุม



SET Strategy

- ❖ เคลื่อนไหวอิงทางลงในกรอบ 1270 - 1330 จุด รอติดตามความคืบหน้าของวันเจรจาสหรัฐ-จีนที่ชัดเจน เน้นการเก็งกำไรหุ้นรายตัวเป็นหลัก ยังชอบหุ้นที่ผลประกอบการ 2Q63 ดีกว่าตลาดคาด และแนวโน้มฟื้นตัวต่อได้ดีใน 2H63



SET50 Futures Strategy

- ❖ เก็งกำไรทางลงโดยการเปิดสถานะ Short S50U20 ในช่วง 840 – 850 จุด, ทำกำไรที่ 820 จุด, ตัดขาดทุนเมื่อราคาขึ้นเหนือ 860 จุด

STRATEGIST

PICKS



➤ DELTA

- รับประโยชน์แนวโน้มเงินบาทอ่อนค่า
- ภาพทางเทคนิคน่าสนใจ

SINGER

➤ SINGER

- ผลประกอบการ 2Q63 ดี และคาด 3Q63 ยังดีมีแนวโน้มจะฟื้นตัวต่อ
- Car 4 Cash Yield 16.2% ต่ำกว่าเพดานดอกเบี้ยของ ธปท. ที่ 24.0% ทำให้มีโอกาสเพิ่ม Yield มากขึ้นได้

SET INDEX CHART



“อยู่ในกรอบ Sideways Down”

ดัชนีปรับตัวลงมาต่อเนื่องในกรอบ Sideways Down และอยู่ใต้กลุ่มเส้น EMA ที่เรียงตัวกันเป็นขาลง ประกอบกับ MACD อ่อนตัวต่ำกว่าเส้น Signal ในแดนขาลง เช่นเดียวกับ Modi.Sto จึงคาดว่าดัชนีจะปรับตัวลงตามกรอบดังกล่าว

PRM

STOCK

SNIPER



RUN TREND

แนวรับ

8.00 / 7.60

แนวต้าน

9.80 / 11.00

ราคาปรับตัวขึ้นมาเป็นลักษณะ V Shape ก่อนที่จะทดสอบแนวต้าน โดยล่าสุดราคาพักตัวเหนือเส้น EMA ทุกเส้น และ MACD อยู่เหนือเส้น Signal ในแดนขาขึ้น จึงเป็นจังหวะในการทยอยซื้อแถวแนวรับเพื่อรอการขึ้นตามแนวโน้มได้



TRADING

แนวรับ

8.40 / 8.00

แนวต้าน

9.00 / 9.40

ราคาแกว่งตัวออกข้างเหนือแนวรับของกรอบ Sideways หลังจากที่เปิด Gap ขึ้นมา ในขณะที่ Modi.Sto เริ่มกวัดขึ้นมาในเขต Oversold จึงเป็นจังหวะในการเข้าซื้อเพื่อเก็งกำไรได้



“ผันผวนในกรอบกว้าง เฝ้าติดตามความคืบหน้าในปัจจัยต่างๆ”

GOLD SPOT CHART



TFEX Strategy
Series: GOU20

- ❖ รอเปิดสถานะ Long GOU20 ในช่วงราคา \$1,910 - \$1,920
- ❖ Take Profit ที่ \$1,965
- ❖ Stop Loss เมื่อราคาลงต่ำกว่า \$1,900

Outlook

Sideways ในกรอบกว้าง: ราคาทองคำก่อนหน้านี้ตอบรับเชิงลบต่อรายงานการประชุม FED ที่ไม่ส่งสัญญาณในการใช้นโยบายการเงินเพิ่มเติม รวมถึงมีความลังเลในการใช้มาตรการควบคุมอัตราผลตอบแทน (Yield Curve Control) ซึ่งส่งผลให้ค่าเงินดอลลาร์สหรัฐฟื้นตัวขึ้นมาได้บ้างในระยะสั้น แต่อย่างไรก็ดีราคาทองคำยังคงตอบรับในเชิงบวกต่อสถานการณ์ COVID-19 ณ ปัจจุบันที่ยังอยู่ในระดับที่รุนแรงและอาจส่งผลให้การฟื้นตัวของเศรษฐกิจในระยะสั้นเป็นไปได้ยากขึ้น ขณะที่กองทุน SPDR Gold Trust ส่งสัญญาณชะลอการซื้อสะสมทองคำในช่วงที่ผ่านมา และคงต้องเฝ้าติดตามความคืบหน้ากันต่อไปในประเด็นการทดสอบวัคซีนต้าน COVID-19 ของทางรัสเซียรวมถึงมาตรการช่วยเหลือเศรษฐกิจสหรัฐที่ยังไม่ได้ข้อสรุป จึงทำให้ทิศทางของราคาทองคำในสัปดาห์นี้มีโอกาสพักตัวอยู่ในกรอบและผันผวนค่อนข้างสูง เน้นเฝ้าระวังระยะสั้นจนกว่าจะมีความคืบหน้าในประเด็นต่างๆ

Gold Indicators

Weekly Performance



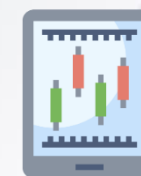
SPDR Gold Holdings

1,252.38 tons (+4.09)



Dollar Index

92.79 (-0.33%)



S&P500 Index

3,385.51 (+0.38%) 3

*ราคาปิด ณ วันที่ 20/8/2563