

## เสียงแต่ต้องลอง "เปิดรับนักท่องเที่ยวต่างชาติ"

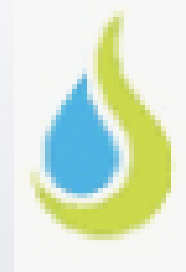
## แนวโน้มตลาดหุ้นไทย: เคลื่อนไหวออกข้าง

- ❖ **รัฐบาลจ่อเปิดรับนักท่องเที่ยวต่างชาติ:** นายกรัฐมนตรีเผยถึงแนวคิดว่าเปิดรับนักท่องเที่ยวต่างชาติเข้าประเทศไทยเป็นสิ่งจำเป็นต่อเศรษฐกิจ เนื่องจากเดิมไทยพึ่งพารายได้จากนักท่องเที่ยวต่างชาติเป็นจำนวนมาก โดยมีนักท่องเที่ยวต่างชาติเข้าประเทศถึงปีละ 40 ล้านคน ขณะที่ปีนี้จำนวนนักท่องเที่ยวต่างชาติเข้าไทยสะสม (ม.ค. - ก.ค. 63) อยู่ที่ราว 6.7 ล้านคนสำหรับมาตรการเปิดรับนักท่องเที่ยวต่างชาติที่คาดว่าจะเริ่มตั้งแต่ ต.ค. 63 พร้อมด้วยข้อจำกัดต้องตรวจไม่พบเชื้อและมีการกักตัวภายในจังหวัด 14 วัน แล้วกักตัวเพิ่มอีก 7 วันหากจะเดินทางไปจังหวัดอื่น ทางฝ่ายประเมินว่ามาตรการดังกล่าวอาจจะไม่ถึงจุดนักท่องเที่ยวอย่างที่คาดโดยเฉพาจะนักท่องเที่ยวในภูมิภาคเอเชียซึ่งปกติจะไม่ใช้เวลาท่องเที่ยวในประเทศไทยยาวนานมากขนาดนั้น
- ❖ **จีนตอบโต้สหรัฐ:** ความสัมพันธ์สหรัฐจีนยังคงเปราะบาง ล่าสุดจากการที่สหรัฐประกาศแบนบริษัท Huawei และสกัดการเข้าถึงเทคโนโลยีชิป จีนชี้ว่าหากสหรัฐยังคงดำเนินการดังกล่าวทางการจีนจะสั่งระงับการส่งออกยาและสารตั้งต้นในการผลิตยาไปที่สหรัฐ ซึ่งทางฝ่ายมองว่าการตอบโต้กันไปมาสลับการเจรจาเป็นเรื่องๆจะดำเนินเรื่อยไปจนกว่าการเลือกตั้งประธานาธิบดีสหรัฐในช่วงปลายปีจะเสร็จสิ้น
- ❖ **แก้รัฐธรรมนูญไม่ง่าย:** การเมืองไทยเดือน ก.ย. จะเริ่มร้อนแรงขึ้นท่ามกลางประเด็นการแก้รัฐธรรมนูญโดยเกิดความเห็นต่างระหว่างพรรคฝ่ายค้านในประเด็นอำนาจหน้าที่และบทบาทของ ส.ว. ด้านมวลชนนอกสภายื่นคำขาดสิ้นเดือน ก.ย. ต้องไม่มี ส.ว. 250 คนอีกต่อไป เบื้องต้นสภาวกรอบ 23-24 ก.ย. โหวตรับหลักการวาระ 1


 SET Strategy

- ❖ SETI มีแนวโน้มเคลื่อนไหวออกข้างในกรอบระหว่าง 1300-1350 จุด หลังขาดปัจจัยหนุนใหม่ๆ แม้อตลาดจะถูกจำกัดทางลงด้วยความคืบหน้าวัคซีน แต่ด้านทางขึ้นมีปัจจัยการเมืองทั้งภายในและภายนอกคอยกดดัน เน้นเก็งกำไรสั้นๆในหุ้นที่ยัง Laggard ในกลุ่ม

## STRATEGIST PICKS



## ➤ PRM

- ความต้องการใช้ในธุรกิจ FSU ยังแข็งแกร่ง
- การฟื้นตัวของอุตสาหกรรมหลังคลาย Lockdown
- มี Volume จาก Block Trade



## ➤ MTC

- ได้ประโยชน์จากทิศทางอัตราดอกเบี้ยต่ำในระยะยาวของ Fed
- ความต้องการใช้สินเชื่อยังมีมาก ในภาวะเศรษฐกิจที่ยังย่ำแย่

 SET50 Futures Strategy

- ❖ เปิดสถานะ S50U20 เก็งกำไรระยะสั้นในช่วงราคา 830 - 870 จุด, ตัดขาดทุนเมื่อราคาเคลื่อนไหวหลุดกรอบ

## SET INDEX CHART



“อยู่ในกรอบ Sideways Down”

ดัชนีดีดตัวขึ้นจากแนวรับสำคัญแถว 1300 จุดก่อนที่จะขึ้นมาทดสอบเส้น Downtrend ถึงแม้ Modi.Sto ส่งสัญญาณซื้อแต่ MACD ยังอยู่ในแดนขาลงเช่นเดียวกับกลุ่มเส้น EMA จึงคาดว่าดัชนีจะแกว่งตัวลงตามกรอบ Sideways Down

# MC

STOCK

SNIPER



RUN TREND

แนวรับ

9.20 / 8.95

แนวต้าน

10.50 / 11.50

ราคาปรับตัวขึ้นมายืนเหนือเส้น EMA 10 หลังจากแกว่งตัวออกข้างแถวเส้นดังกล่าวโดย MACD อยู่ในแดนขาขึ้นและ Modi.Sto เริ่มกวัดขึ้นมาจึงคาดว่าราคาจะขึ้นไปที่แนวต้านของกรอบ Sideways



TRADING

แนวรับ

9.55 / 9.20

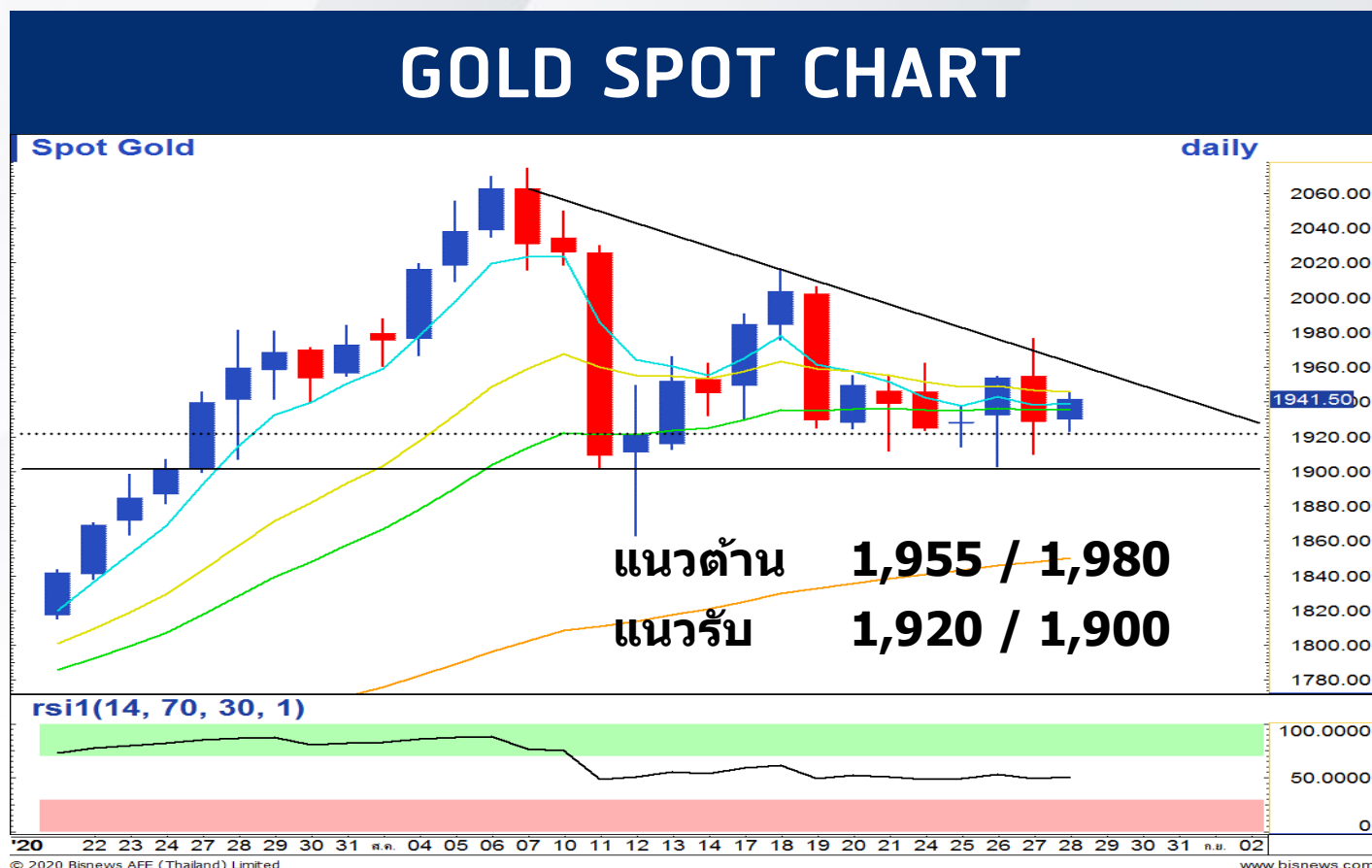
แนวต้าน

10.10 / 10.50

ราคาผ่านแนวต้านขึ้นมาก่อนที่จะพักตัวเหนือแนวดังกล่าว โดย MACD เข้าสู่แดนขาขึ้นและกลุ่มเส้น EMA ก็เรียงตัวกันเป็นขาขึ้นเช่นกันจึงเป็นโอกาสในการเข้าเก็งกำไรได้



## “ขาดปัจจัยหนุนในระยะสั้น ผันผวนในกรอบอิงทางลง”



### TFEX Strategy Series: GOU20

- ❖ รอเปิดสถานะ Short GOU20 ในช่วงราคา \$1,950 - \$1,960
- ❖ Take Profit ที่ \$1,915
- ❖ Stop Loss เมื่อราคาปรับตัวขึ้นสูงกว่า \$1,980

## Outlook

**Sideways Down:** ราคาทองคำในระยะสั้นมีแนวโน้มผันผวนอิงทางลง หลังจากที่นายเจอโรม พาวเวลล์, ประธาน FED ได้กล่าวสุนทรพจน์ในการประชุมที่ Jackson Hole บ่งชี้ถึงแนวโน้มที่จะคงดอกเบี้ยนโยบายอยู่ในระดับต่ำ ประกอบกับการปรับเปลี่ยนนโยบายทางการเงินเพื่อให้เงินเฟ้อมีความยืดหยุ่นและปรับตัวขึ้นเหนือ 2% ได้เพื่อเป็นการสนับสนุนตลาดแรงงานและเศรษฐกิจสหรัฐ ด้วยประเด็นดังกล่าวทำให้ Dollar Index แข็งค่าขึ้นและเกิดแรงขายพันธบัตรสหรัฐ ส่งผลให้อัตราผลตอบแทนจากพันธบัตรสหรัฐอายุ 10 และ 30 ปีปรับตัวขึ้นบนความคาดหวังในเชิงบวกต่อเศรษฐกิจโลก ซึ่งเป็นปัจจัยลบต่อราคาทองคำในมุมมองของสินทรัพย์ปลอดภัย ประกอบกับแรงขายจาก SPDR Gold Trust เป็นปัจจัยสนับสนุนต่อการปรับตัวของราคาทองคำในระยะสั้นและมีโอกาสผันผวนอิงทางลงเนื่องจากขาดปัจจัยหนุนใหม่

## Gold Indicators

Weekly Performance



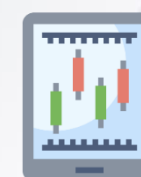
### SPDR Gold Holdings

1,251.50 tons (-0.88)



### Dollar Index

93.00 (-0.26%)



### S&P500 Index

3,484.55 (+2.57%)

\*ราคาปิด ณ วันที่ 27/8/2563