

ชุมนุมการเมืองร้อนระอุ!!

แนวโน้มตลาดหุ้นไทย: มีแนวโน้มสูงที่จะเสี่ยงลงต่อ

- ❖ **การเมืองภายในกดดันหนัก:** ทางฝ่ายให้น้ำหนักกับปัจจัยนี้มากที่สุด หลังหลายฝ่ายเริ่มยกระดับความเข้มข้นมากขึ้นเรื่อยๆ ล่าสุด 15 ต.ค. 63 รัฐบาลประกาศสถานการณ์ฉุกเฉินที่มีความร้ายแรงในพื้นที่ กทม. ห้ามชุมนุมกันตั้งแต่ 5 คนขึ้นไป และให้อำนาจเจ้าหน้าที่ในการควบคุมตัวผู้ต้องสงสัยว่าเป็นผู้ร่วมสร้างสถานการณ์ แต่กลุ่มคณะราษฎร 2563 ยังคงเดินหน้าจัดการชุมนุมต่อเนื่อง แม้แกนนำชุดแรกจะถูกจับกุมไปแล้วก็ตาม แต่จำนวนผู้ชุมนุมดูจะมีเพิ่มขึ้นเรื่อยๆ และเริ่มมีการชุมนุมตามจังหวัดต่างๆบ้างแล้ว ขณะที่สื่อหลักในต่างประเทศหลายแห่งมุ่งให้ความสนใจกับเหตุการณ์ของไทยเป็นอย่างมาก จึงน่าระวังแรงขายจากนักลงทุนต่างชาติที่อาจมีมากขึ้นในช่วงนี้ ล่าสุด นลท.ต่างชาติ ขายหุ้นไทยสุทธิ 4,404.87 ลบ. ตั้งแต่ 14 - 15 ต.ค. ที่ผ่านมา
- ❖ **COVID-19 ในยุโรปยังหนักขึ้นเรื่อยๆ:** ยอดผู้ติดเชื้อ COVID-19 รายวันในหลายประเทศของยุโรปยังทำสถิติสูงสุดใหม่อย่างต่อเนื่อง ส่งผลให้หลายประเทศต้องเริ่มนำมาตรการคุมเข้มกลับมาใช้ใหม่ อาทิ 1) ฝรั่งเศสประกาศเคอร์ฟิวตั้งแต่เวลา 21.00 น. เป็นระยะเวลา 4 สัปดาห์ และ 2) เยอรมนีตั้งกฎใหม่คุมเข้มผู้เดินทางจากประเทศกลุ่มเสี่ยง โดยต้องกักตัว 14 วัน เป็นต้น
- ❖ **ปัจจัยภายในประเทศอื่นๆน่าติดตาม:** 1) 20 ต.ค. 63 นักท่องเที่ยวจีนเริ่มทยอยเข้าไทยชุดแรกราว 120 คน 2) 22 ต.ค. 63 SCGP เข้าซื้อขายเป็นวันแรก และ 3) 23 ต.ค. 63 มาตรการช้อปดีมีคืนเริ่มเป็นวันแรก และเริ่มเข้าสู่ช่วงเทศกาลประกาศงบ 3Q63



SET Strategy

- ❖ คาด SETI เคลื่อนไหวอิงทางลงระหว่าง 1200-1260 จุด แนะนำลดสัดส่วนการลงทุน เพื่อรอดูเหตุการณ์ทางการเมือง ขณะที่การลงทุนช่วงนี้ต้องเน้นรายตัวมากขึ้น เช่น กลุ่มที่ได้ประโยชน์จากไวรัส COVID-19 และกลุ่มที่ผลประกอบการไตรมาส 3Q63 ดีขึ้นต่อเนื่อง



SET50 Futures Strategy

- ❖ เปิดสถานะ Short S50Z20 ที่ช่วงราคา 780-790 จุด โดยตั้งเป้าทำกำไรที่ 750 จุดและตัดขาดทุนเมื่อราคาปรับตัวขึ้นเหนือ 800 จุด

STRATEGIST

PICKS



เมืองไทย แคบปิดจ่อ

➤ MTC

- คาดกำไร 3Q63 เติบโต 21.5% (y-y) และ 3.6% (q-q) จากรายได้ดอกเบี้ยที่กลับมาโตตามสินเชื่อ
- แม้ NPL อาจเพิ่มขึ้น แต่ยังมีสำรองส่วนเกินชัดเจน



➤ COM7

- รับมาตรการ "ช้อปดีมีคืน" ที่จะเริ่มต้นในวันที่ 23 ต.ค. - 31 ธ.ค. นี้
- แนวโน้มทางเทคนิคยังเป็นขาขึ้น

SET INDEX CHART



“แกว่งตัวทางลง”

ดัชนีหลุดแนวรับแถว 1245 จดลงมา หลังจากไม่ผ่านเส้น EMA 25 ในขณะที่ MACD ไกลส่งสัญญาณขาย ในแดนขาลงเช่นเดียวกับ Modi.Sto. จึงคาดว่าดัชนีจะปรับตัวลงมา

TU

STOCK

SNIPER



RUN TREND

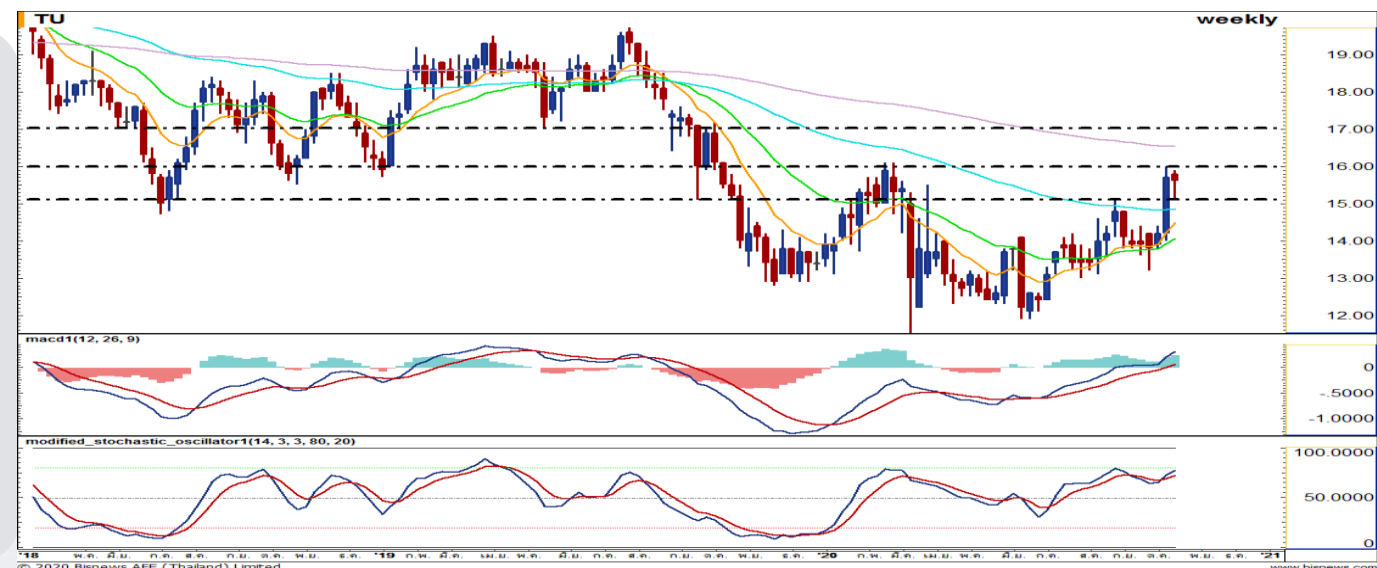
แนวรับ

15.10 / 14.60

แนวต้าน

16.40 / 17.00

ราคาผ่านเส้น EMA 75 ขึ้นมาก่อนที่จะทดสอบ High ก่อนหน้าซึ่งเป็นแนวต้านของกรอบ Sideways ในขณะที่ MACD เดินหน้าในแดนขาขึ้น จึงเป็นจังหวะในการซื้อเพื่อรอการทะลุขึ้นไปได้



TRADING

แนวรับ

15.10 / 14.60

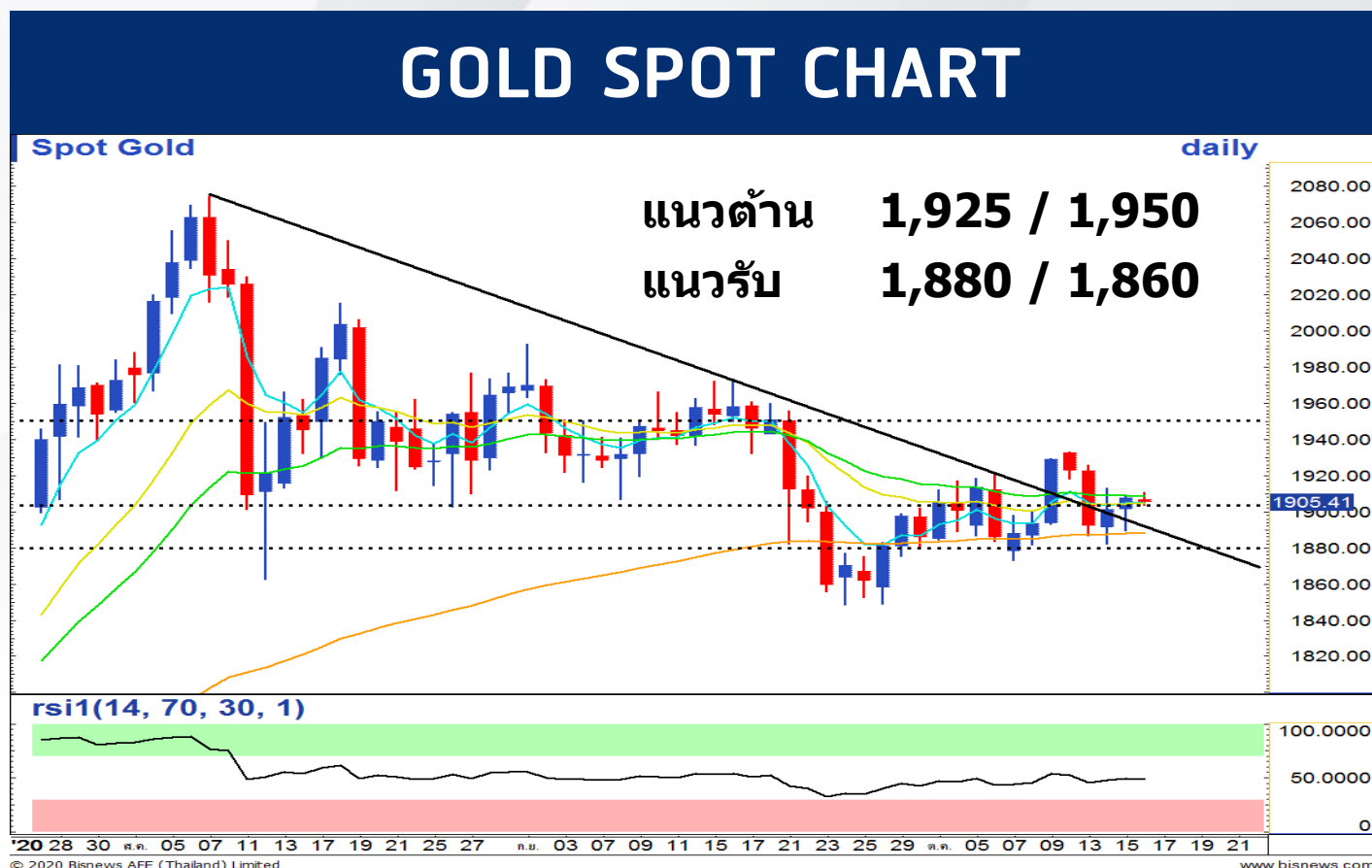
แนวต้าน

16.00 / 16.40

ราคาพักตัวเหนือเส้น EMA 10 หลังจากขึ้นมาทดสอบแนวต้านแถว 16.00 บาท โดย MACD เดินหน้าเหนือเส้น Signal ในขณะที่กลุ่มเส้น EMA เรียงตัวกันเป็นขาขึ้น จึงคาดว่าราคาจะทะลุขึ้นไปได้



“แกว่งตัวในกรอบกว้าง ท่ามกลางสถานการณ์ความไม่แน่นอน”



TFEX Strategy
Series: GOZ20

- ❖ รอเปิดสถานะ Long GOZ20 ในช่วงราคา \$1,880 - \$1,900
- ❖ Take Profit ที่ \$1,930
- ❖ Stop Loss เมื่อราคาปรับตัวลงต่ำกว่า \$1,870

Outlook

Kangaroo Trading: ราคาทองคำคงแนวโน้มผันผวนในกรอบกว้าง ตอรับต่อความไม่แน่นอนต่อสถานการณ์ต่างๆ ทั่วโลก ณ ปัจจุบัน โดยเริ่มกลับมาให้น้ำหนักกับสถานการณ์ COVID-19 ทั่วโลกที่เข้าขั้นวิกฤตจากจำนวนผู้ติดเชื้อใหม่รายวันที่พุ่งสูงขึ้นเกือบ 4 แสนรายต่อวัน ทำสถิติใหม่นับตั้งแต่มีการแพร่ระบาดเกิดขึ้น รวมถึงสถานการณ์ในประเทศแถบยุโรปที่เริ่มกลับมาดำเนินมาตรการ Lockdown อีกครั้ง ส่งผลให้เม็ดเงินมีแนวโน้มกลับเข้ามาพักตัวในสินทรัพย์ปลอดภัยอย่างทองคำ แต่อย่างไรก็ดียังคงจับตาดูอีกประเด็นสำคัญในเรื่องของมาตรการกระตุ้นเศรษฐกิจสหรัฐที่ยังไม่ได้ข้อสรุป รวมถึงตัวเลขเศรษฐกิจสหรัฐอยู่ในระดับทรงตัว และการตีเบตรอบสองระหว่างปธน.ทรัมป์กับนายโจ ไบเดน ในสัปดาห์นี้ จึงคาดว่าราคาทองคำจะยังคงแนวโน้มนักทางขึ้นได้ แต่มีโอกาสเผชิญแรงขายทำกำไรระหว่างทางที่มีการปรับตัวขึ้น

Gold Indicators

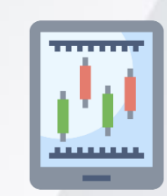
Weekly Performance



SPDR Gold Holdings
1,276.06 tons (+4.54)



Dollar Index
93.86 (+0.86%)



S&P500 Index
3,483.34 (+0.18%)

*ราคาปิด ณ วันที่ 15/10/2563