

ถอยคนละก้าวหรือแค่พักยก

แนวโน้มตลาดหุ้นไทย: เคลื่อนไหวออกข้างอิงทางลง

- ❖ **ถอยคนละก้าว:** ปัจจัยการเมืองภายในประเทศยังคงรบกวนตลาดอย่างต่อเนื่อง แม้ว่าท่าทีล่าสุดจากรัฐบาลโดยนายกรัฐมนตรีได้เรียกร้องให้ทุกฝ่าย “ถอยคนละก้าว” แล้วนำประเด็นต่างๆที่เกิดขึ้นไปว่ากันในสภาที่จะเปิดสมัยประชุมวิสามัญในวันที่ 26-27 ต.ค. 63 ขณะที่ฝั่งผู้ชุมนุมชัตเส้นตาย 3 วันให้นายกรัฐมนตรีลาออกทันที ก่อนประกาศการเคลื่อนไหวต่อไป ทางฝ่ายมองว่าแม้การเปิดสภาแก้ปัญหาจะเป็นเรื่องที่ดี แต่กระบวนการสภาในหลายครั้งไม่สามารถแก้ปัญหาได้ ปัจจัยเดียวที่จะเรียกความเชื่อมั่นของสภากลับมาได้คือรัฐสภาลงมติเห็นชอบร่างแก้ไขรัฐธรรมนูญ ที่เบื้องต้นจะนำเข้าพิจารณาในสมัยประชุมหน้า จึงคาดว่า การชุมนุมจะเกิดขึ้นต่อเนื่องในรูปแบบ Flash Mob เป็น Overhang ที่จำกัด Upside ของตลาดจนกว่าจะคลี่คลายหรือได้ข้อสรุป
- ❖ **ทรัมป์ดันคะแนนไม่ขึ้น:** เหลือเวลาอีก 2 สัปดาห์ก่อนการเลือกตั้งประธานาธิบดีสหรัฐ คะแนนนิยมของไบเดนยังคงนำ ปธน.ทรัมป์ กว่า 10 จุด กอปรกับมาตรการกระตุ้นเศรษฐกิจสหรัฐมีแนวโน้มว่าจะบรรลุได้หลังการเลือกตั้ง สถานการณ์ COVID-19 ในสหรัฐที่กลับมารุนแรงอีกครั้งหลังยอดผู้ติดเชื้อรายวันกลับมาแข่งขันหน้าอินเดีย และประเด็นการแอบมีบัญชีธนาคารในจีนต่างๆที่เป็นผู้ริเริ่มนโยบายต่อต้านจีนด้วยข้อหาภัยต่อความมั่นคง ทำให้ความนิยมยากที่จะฟื้น หลายฝ่ายจึงคาดว่าในศึกเลือกตั้งครั้งนี้ ทรัมป์น่าจะเป็นฝ่ายพ่ายแพ้
- ❖ **เตรียมพัฒนาวัคซีนต่อ:** จากกรณี AstraZeneca-Oxford และ Johnson & Johnson พบอาสาสมัครมีอาการข้างเคียงหลังทดลองวัคซีนต้าน COVID-19 ทำให้ต้องหยุดกระบวนการทดลองลง ล่าสุดเตรียมกลับมาทดลองต่ออีกครั้งในสัปดาห์หน้าตามกระบวนการ Wrap-Up Speed เพื่อให้ผลิตออกมาทันใช้ภายในปลายปีนี้



SET Strategy

- ❖ คาด SETI ตอบรับปัจจัยการเมืองภายในประเทศไปมากแล้ว แต่จะยังถูกกดดันทำให้ Upside จำกัด และเคลื่อนไหวออกข้างอิงทางลงในกรอบ 1190-1240 จุด เน้นลงทุนในหุ้นที่มีปัจจัยบวกเฉพาะตัว และหุ้นที่ได้รับผลกระทบน้อยจากปัจจัยภายใน

STRATEGIST

PICKS



➤ KTC

- เข้าสู่ช่วงเทศกาลจับจ่ายใช้สอยปลายปี และมีมาตรการ “ช้อปดีมีคืน”
- NVDR ข้อเสนอต่อเนื่องติดต่อกัน 7 วัน มูลค่ากว่า 209 ล้านบาท



SET50 Futures Strategy

- ❖ เปิดสถานะ Short S50Z20 ในช่วงราคา 765 – 780 จุด, ตั้งเป้าทำกำไรบริเวณ 740 จุด, ตัดขาดทุนเมื่อราคาปรับตัวขึ้นสูงกว่า 790 จุด

ไดนาสตี ไนท์ออฟ

➤ DCC

- ได้ประโยชน์จากสถานการณ์น้ำท่วมกิจกรรมซ่อมสร้าง ที่จะกลับมามากขึ้น
- ผลประกอบการดีต่อเนื่องจากยอดขายที่เพิ่มขึ้นและต้นทุนการผลิตที่ลดลง และมีปันผลสูง

SET INDEX CHART



“แกว่งตัวทางลงอย่างจำกัด”

ดัชนีปรับตัวลงมาต่อเนื่องตามกรอบ Downtrend ในขณะที่ MACD ยังอ่อนตัวในแดนขาลง แต่ Modi.Sto อยู่ในเขต Oversold และดัชนีมีแนวรับสำคัญแถว 1185 จุดคอยประคองไว้จึงคาดว่า จะแกว่งตัวในกรอบ 1185 – 1240 จุด

SAT

RUN TREND

แนวรับ 12.70 / 12.00

แนวต้าน 15.70 / 16.80

ราคาทดสอบเส้น EMA 75 หลังจากพักตัวเหนือเส้น EMA10 ขณะที่ MACD เข้าสู่แดนขาขึ้นและเกิด Golden Cross ของกลุ่มเส้น EMA ระหว่าง 10 กับ 25 จึงเป็นจังหวะในการซื้อเพื่อรอการทะลุขึ้นไปตีแนวต้านของกรอบ Sideways ล่างได้

TRADING

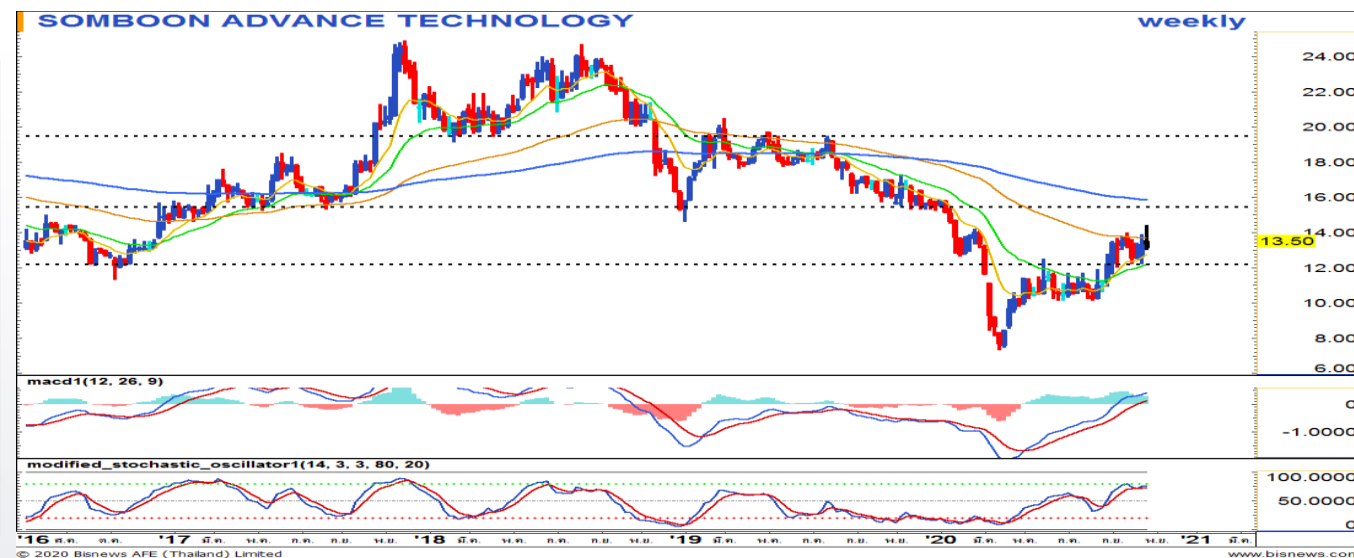
แนวรับ 13.10 / 12.70

แนวต้าน 14.60 / 15.70

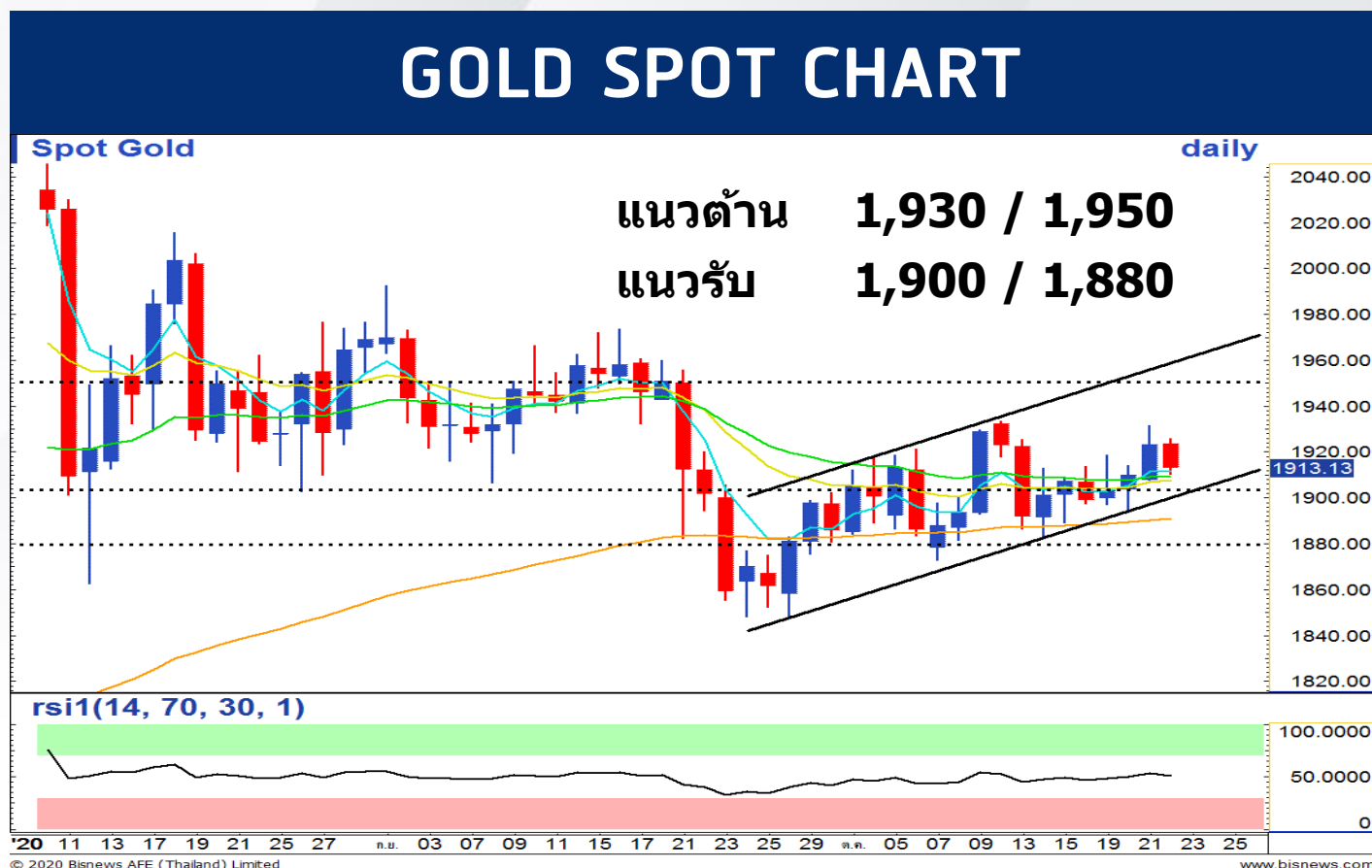
ราคาขึ้นมาทำ High กว่าแท่งเทียนก่อนหน้า ในขณะที่ MACD ส่งสัญญาณซื้อในแดนขาขึ้นโดยล่าสุดราคาพักตัวเหนือเส้น EMA 200 จึงเป็นจังหวะในการซื้อเก็งกำไรเพื่อรอการขึ้นไปได้

STOCK

SNIPER



“Sideways แต่สถานการณ์ COVID-19 ยังหนุนกรอบหลักทางขึ้น”



TFEX Strategy
Series: GOZ20

- ❖ รอเปิดสถานะ Long GOZ20 ในช่วงราคา \$1,910 - \$1,920
- ❖ Take Profit ที่ \$1,950
- ❖ Stop Loss เมื่อราคาปรับตัวลงต่ำกว่า \$1,890

Outlook

Sideways: ราคาทองคำคงแนวโน้มผันผวน Sideways ในกรอบกว้าง หลังตอบรับความคาดหวังเชิงบวกต่อการเจรจามาตรการกระตุ้นเศรษฐกิจสหรัฐไปมากแล้ว โดยล่าสุดทั้งสองฝ่ายยังคงมีความขัดแย้งในประเด็นสำคัญต่างๆและยังหาข้อตกลงร่วมกันไม่ได้ ซึ่งมีความเป็นไปได้สูงที่จะไม่สามารถบรรลุข้อตกลงก่อนการเลือกตั้งปธน.สหรัฐ (3 พ.ย. 63) ประกอบกับการเคลื่อนไหวของ SPDR Gold Trust ที่เริ่มทยอยลดสัดส่วนทองคำในพอร์ตในช่วงสัปดาห์ที่ผ่านมา มองทั้งสองปัจจัยดังกล่าวจะส่งผลให้ Upside ราคาทองคำเริ่มลดน้อยลง อย่างไรก็ตามก็ดีเนื่องจากสถานการณ์ COVID-19 ในปัจจุบันยังคงกดดันต่อ Sentiment การลงทุนในสินทรัพย์เสี่ยงทั่วโลก โดยล่าสุดพบผู้ติดเชื้อใหม่รายวันกว่า 4.3 แสนรายต่อวัน ทำสถิติใหม่นับตั้งแต่มีการแพร่ระบาด โดยวัคซีนต้าน COVID-19 ยังอยู่ในขั้นตอนการทดสอบ จึงทำให้ทิศทางหลักของราคาทองคำยังคงแนวโน้มขาขึ้นได้ต่อ

Gold Indicators

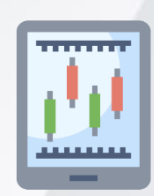
Weekly Performance



SPDR Gold Holdings
1,269.35 tons (-3.21)



Dollar Index
92.61 (-1.14%)



S&P500 Index
3,435.56 (-1.38%)

*ราคาปิด ณ วันที่ 21/10/2563