

SETI เริ่มขึ้นจากภายใน แต่ภายนอกยังพร้อมกดดัน

แนวโน้มตลาดหุ้นไทย: ค่อยๆ ชึมลง

- ❖ **การเมืองภายในเริ่มขึ้นช้า แต่สถานการณ์เปราะบาง:** คาด SETI จะเริ่มขึ้นช้ากับการนัดชุมนุมแบบ flash mob ใดๆก็ดี พัฒนาการของการชุมนุมอาจไม่ได้ยุติเพียงเท่านั้น จึงมองว่าสถานการณ์มีความเปราะบางและอยู่ในความเสี่ยงจากการเผชิญหน้าของกลุ่มที่มีความเห็นต่าง ขณะที่หนึ่งในข้อเรียกร้องของกลุ่มราษฎรที่ต้องการให้แก้ไขรัฐธรรมนูญ เริ่มมีความคืบหน้า หลังนายกฯส่งสัญญาณสนับสนุน โดยยังต้องรอสภาลงมติเห็นชอบในที่ประชุมสมัยสามัญวันที่ 1 พ.ย. นี้ว่าจะรับหลักการหรือไม่ แต่ถ้าจะรอร่างแก้ไขรัฐธรรมนูญของภาคประชาชน ก็ต้องรอถึงวันที่ 12 พ.ย. นี้ ในภาพรวมจึงมองปัจจัยเหล่านี้จะคอยจำกัด Upside ของตลาดจนกว่าจะได้ข้อสรุป
- ❖ **ต่างประเทศไวรัสระบาดหนักขึ้น เตรียมยกระดับ Lockdown:** ผู้ติดเชื้อ COVID-19 รายวันในกลุ่ม EU เร่งตัวขึ้นอย่างมากในช่วงไม่กี่วันที่ผ่านมา ส่งผลให้ฝรั่งเศสและเยอรมนี ประกาศยกระดับการ Lockdown ตั้งแต่วันที่ 1 พ.ย. และ 2 พ.ย. ตามลำดับ เป็นระยะเวลา 4 สัปดาห์ จึงน่าเป็นห่วงว่าสหรัฐอาจจำเป็นต้องยกระดับ Lockdown เช่นกัน เนื่องจากผู้ติดเชื้อรายวันของสหรัฐเร่งตัวขึ้นต่อเนื่องสูงสุดเป็นประวัติการณ์ เกินกว่า 8 หมื่นรายต่อวัน ซึ่งปัจจัยนี้จะสร้างความกังวลให้นักลงทุนและจะกดดันสินทรัพย์เสี่ยงในช่วงนี้
- ❖ **เลือกตั้งสหรัฐ ไบเดนมาเหนือกว่าทรัมป์ แต่ยังวางใจไม่ได้:** ล่าสุดคะแนนนิยมของทรัมป์เริ่มร่นระยะห่าง เข้าใกล้ไบเดนมากขึ้น จนต่างกันเหลือเพียง 8 จุด จากสัปดาห์ก่อนที่ต่างกันราว 10 จุด และด้วยคะแนนเสียงของไบเดนที่ไม่ได้ชนะอย่างเบ็ดเสร็จเด็ดขาด ผู้ชนะในศึกเลือกตั้งครั้งนี้จึงอาจพลิกได้ตลอดเวลา อย่างไรก็ตามด้วยความสามารถในการจัดการ COVID-19 ที่แย่ และมาตรการกระตุ้นเศรษฐกิจที่ไม่สามารถบรรลุได้ก่อนการเลือกตั้ง ทำให้ทางฝ่ายจึงยังมองว่า ไบเดน มีแนวโน้มที่จะเป็นผู้ชนะมากกว่า



SET Strategy

- ❖ คาด SETI จะเริ่มขึ้นช้ากับปัจจัยทางการเมืองภายใน หากไม่มีเหตุการณ์รุนแรงเกิดขึ้น แต่จะยังถูกกดดันจากปัจจัยภายนอกคือการเร่งตัวของผู้ติดเชื้อ COVID-19 ในต่างประเทศ จึงคาด SETI เคลื่อนไหวออกข้างอิงทางลงในกรอบ 1170-1225 จุด เน้นลงทุนในหุ้นที่มีปัจจัยบวกเฉพาะตัวหรือได้ประโยชน์จาก COVID-19



SET50 Futures Strategy

- ❖ เปิดสถานะ Short S50Z20 ในช่วงราคา 745 – 755 จุด, ตั้งเป้าทำกำไรบริเวณ 725 จุด, ตัดขาดทุนเมื่อราคาปรับตัวขึ้นสูงกว่า 765 จุด

STRATEGIST

PICKS



➤ AP

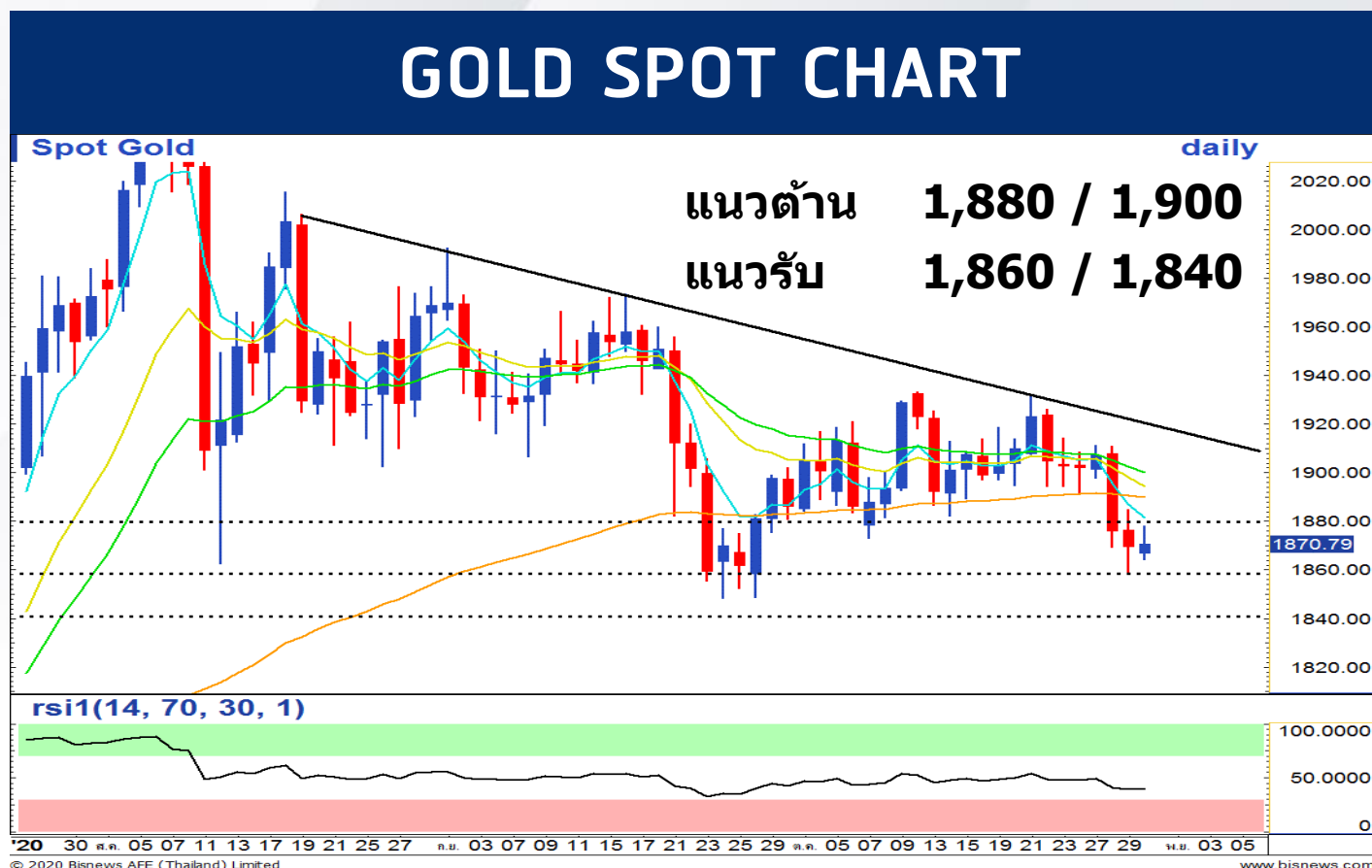
- คาดยอดโอน 3Q63 +52% y-y รวมถึงการโอนโครงการรวมทุนที่หนาแน่น ทำให้กำไร 3Q63 โตเด่นสุดในกลุ่ม +115% y-y
- ราคาหุ้นยังถูก โดย P/E ยังถูกมากเพียง 5 เท่า Yield 7%



➤ SABINA

- คาดงบ 3Q63 โต q-q หลังห่างกลับมาเปิด และได้ประโยชน์มาตรการ "ข้อปดมีคืน" รวมถึงเทศกาล 11.11
- ภาพเทคนิคน่าสนใจ

“เข้าสู่โหมด Risk-off จากความเสี่ยงกลับมา Lockdown ทั่วโลก”



TFEX Strategy
Series: GOZ20

- ❖ รอเปิดสถานะ Short GOZ20 ในช่วงราคา \$1,870 - \$1,880
- ❖ Take Profit ที่ \$1,850
- ❖ Stop Loss เมื่อราคาปรับตัวขึ้นเหนือ \$1,890

Outlook

Sideways Down: ราคาทองคำมีแนวโน้มผันผวนในกรอบอิงทางลง โดยได้รับแรงกดดันจากแนวโน้มการแข่งขันค่าของ Dollar Index ตอรับต่อมาตรการกระตุ้นเศรษฐกิจสหรัฐชุดใหม่ที่ไม่มีความคืบหน้าเชิงบวก ประกอบกับรายงานตัวเลขอุปสงค์ทองคำในไตรมาส 3 ของประเทศอินเดียที่ลดลงกว่า 30% เมื่อเทียบกับช่วงเวลาเดียวกันในปีก่อนหน้า อีกทั้งสถานการณ์ COVID-19 ในสหรัฐที่มีความเสี่ยงจะกลับมาใช้มาตรการ Lockdown อีกครั้ง มองเป็นปัจจัยลบที่อาจก่อให้เกิดแรงขายสินทรัพย์ทั่วโลกเพื่อกลับมาเน้นถือเงินสดอีกครั้ง อย่างไรก็ตาม ยังมีปัจจัยบวกอ่อนๆจากการที่ธนาคารกลางยุโรปมุ่งมั่นที่จะดำเนินการครั้งใหม่ในเดือนธ.ค. เพื่อยับยั้งผลกระทบที่เพิ่มขึ้นจากการติดเชื้อโควิด-19 ระลอก 2 โดยอาจจะอยู่ในรูปของการซื้อพันธบัตรมากขึ้นหรือสินเชื่อดอกเบี้ยต่ำสำหรับธนาคาร แต่ก็คาดว่าปัจจัยดังกล่าวยังไม่เพียงพอที่จะหนุนราคาทองคำให้กลับไปอิงทางบวกในระยะสั้นได้

Gold Indicators

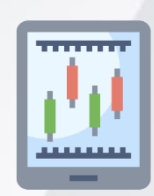
Weekly Performance



SPDR Gold Holdings
1,258.25 tons (-5.55)



Dollar Index
93.96 (+1.28%)



S&P500 Index
3,310.11 (-4.48%)

*ราคาปิด ณ วันที่ 29/10/2563

SET INDEX CHART



“แกว่งตัวทางลงอย่างจำกัด”

ดัชนีแกว่งตัวออกข้างก่อนที่จะหลุดแนวรับแถว 1200 จุด ลงมาและยังอยู่ใต้กลุ่มเส้น EMA ที่เรียงตัวกันเป็นขาลงเช่นเดียวกับ MACD แต่ Modi.Sto อยู่ในเขต Oversold จึงคาดว่าดัชนีจะแกว่งตัวทางลงอย่างจำกัดในกรอบ 1185 – 1230 จุด

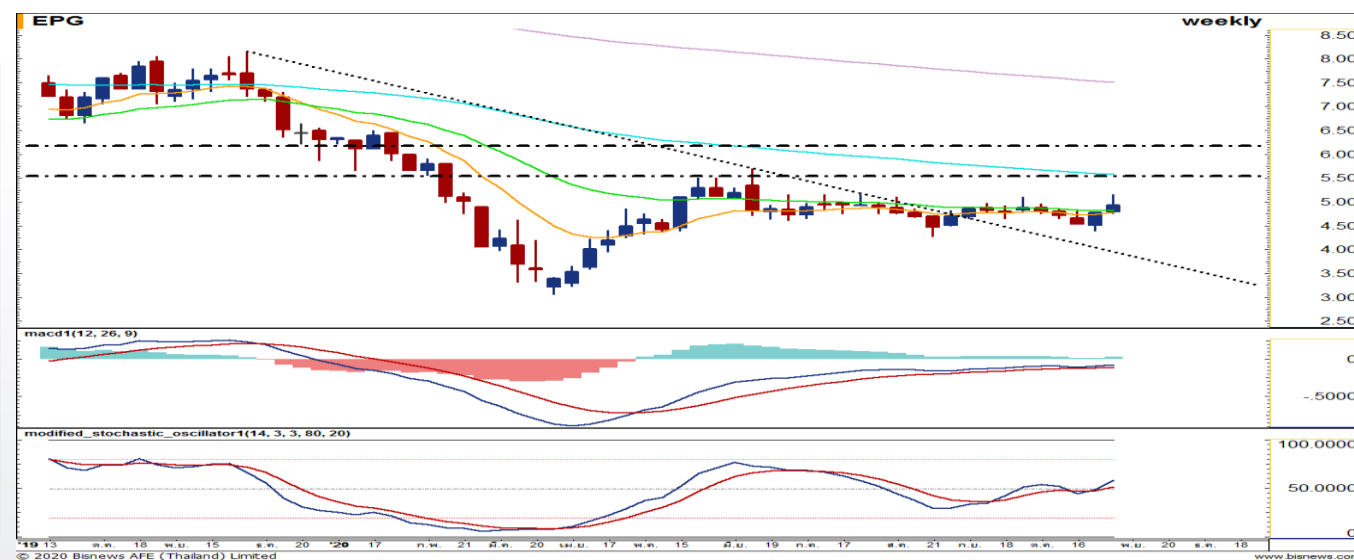
EPG

RUN TREND

แนวรับ 4.74 / 4.36

แนวต้าน 5.70 / 6.10

ราคาผ่านเส้น Downtrend ขึ้นมาก่อนที่จะแกว่งตัวออกข้างในกรอบ Sideways โดยล่าสุดราคาผ่านเส้น EMA 25 ขึ้นมาและใกล้เกิด Golden Cross ระหว่างเส้น EMA 10 และ 25 จึงเป็นจังหวะซื้อสะสมเพื่อเก็งกำไรในระยะกลางได้



TRADING

แนวรับ 4.90 / 4.74

แนวต้าน 5.50 / 5.70

ราคาขึ้นมาทดสอบเส้น EMA 200 ในขณะที่ MACD เข้าสู่แดนขาขึ้น ประกอบกับกลุ่มเส้น EMA เกิด Golden Cross จึงเป็นโอกาสการเก็งกำไรทางขึ้นเพื่อรอการทะลุขึ้นไป



STOCK

SNIPER

