

ตลาดจะหันกลับมาให้น้ำหนักกับปัจจัยภายในอีกครั้ง

แนวโน้มตลาดหุ้นไทย: แกว่งตัวออกข้างมีโอกาสพักฐาน

- ❖ การเมืองภายในต้องจับตาอีกครั้ง: กลุ่มคณะราษฎรนัดชุมนุมใหญ่วันที่ 25 พ.ย. 63 และจะนัดชุมนุมต่อเนื่องอีก 7 วันจนถึง 2 ธ.ค. 63 ก่อนศาลรัฐธรรมนูญจะอ่านคำวินิจฉัยคุณสมบัตินายกรัฐมนตรี กรณีพักบ้านหลวงหลังเกษียณอายุราชการ กอปรกับรัฐสภามีมติไม่รับร่างรัฐธรรมนูญฉบับประชาชน (iLaw) และรัฐบาลประกาศพร้อมใช้กฎหมายทุกมาตราในการควบคุมกลุ่มผู้ชุมนุม ทำให้บรรยากาศการเมืองภายในประเทศส่อแววตึงเครียด จึงต้องจับตาการเคลื่อนไหวของทุกฝ่ายอย่างใกล้ชิด
- ❖ ข่าวดีวัคซีนมาต่อเนื่องแม้ว่ายอดผู้ติดเชื้อพุ่ง: ข่าวประสิทธิภาพการพัฒนาวัคซีนต้านไวรัส COVID-19 ออกมาอย่างต่อเนื่อง ล่าสุด AstraZeneca-Oxford เผยประสิทธิภาพของวัคซีนในเฟสสุดท้ายว่าสามารถสร้างภูมิคุ้มกันได้ในทุกช่วงอายุ และมีความปลอดภัยสูง เช่นเดียวกับ Pfizer-BioNTech และ Moderna ซึ่งหากมีการอนุมัติจากหน่วยงานตรวจสอบจะเริ่มผลิตได้ทันที และจะช่วยลดการติดเชื้อทั่วโลกได้หลังยอดผู้ติดเชื้อทั่วโลกเพิ่มต่อเนื่องถึงวันละ 650,000 ราย หนักที่สุดในสหรัฐ อินเดีย บราซิล ฝรั่งเศส และรัสเซีย
- ❖ แบงก์ชาติออกมาตรการสกัดบาทแข็ง: ธนาคารแห่งประเทศไทย (ธปท.) เผยมาตรการชะลอการแข็งค่าของเงินบาทไทย หลังแข็งค่าที่สุดในรอบ 10 เดือนจาก Fund Flow ต่างชาติที่ไหลมาพักในตลาดฝั่งเอเชีย โดยมีมาตรการดังต่อไปนี้ 1) อนุญาตให้คนไทยทำธุรกรรมฝากเงินตราต่างประเทศได้เสรี (FCD) และสามารถโอนเงินข้ามบัญชี FCD ได้เสรี 2) ปรับเกณฑ์ให้นักลงทุนรายย่อยและสถาบันลงทุนในหลักทรัพย์ต่างประเทศได้สะดวกมากขึ้น และ 3) นักลงทุนต้องลงทะเบียนแสดงตนก่อนการซื้อขายตราสารหนี้เพื่อติดตามพฤติกรรมการลงทุน



SET Strategy

- ❖ คาดสัปดาห์หน้า SETI แกว่งตัวออกข้าง ในกรอบระหว่าง 1350-1410 จุด แต่มีโอกาสพักฐานจากปัจจัยการเมืองที่อาจกลับมากดดันตลาด แนะนำลงทุนในกลุ่ม Global Play หลังปัจจัยวัคซีนคืบหน้าต่อเนื่อง



SET50 Futures Strategy

- ❖ รอเปิดสถานะ Long S50Z20 ในช่วงราคา 880 – 890 จุด โดยตั้งเป้าทำกำไรบริเวณ 915 จุด ตัดขาดทุนเมื่อราคาลงต่ำกว่า 875 จุด

STRATEGIST

PICKS



➤ COM7

- ได้ประโยชน์จากการเปิดขาย iPhone 12 ควบคู่กับมาตรการ "ช้อปดีมีคืน"
- คาดว่าจะถูกเข้าค่านวนในดัชนี SET50 รอบ ม.ค. – มิ.ย. 64



➤ PSL

- ดัชนีค่าระวางเรือ (BDI) พลิกกลับมาขึ้นอีกครั้งตามคาด
- ได้ประโยชน์จาก Global Play ที่การค้าโลกจะกลับมาดีขึ้นในยุค ปธน.ไบเดน

SET INDEX CHART



“แกว่งตัวทางขึ้น”

ดัชนีปรับตัวขึ้นมาต่อเนื่องในขณะที่เส้น EMA 25 และ 75 เกิด Golden Cross ประกอบกับ MACD มีทิศทางในเชิงบวกแต่ Modi.Sto อยู่ในเขต Overbought จึงคาดว่าดัชนีจะค่อยๆ แกว่งตัวทางขึ้นในกรอบ 1355 – 1420 จุด

JWD

RUN TREND

แนวรับ 7.45 / 7.10

แนวต้าน 9.00 / 9.40

ราคาขึ้นมาทดสอบเส้น EMA 200 อีกครั้งโดย MACD เดินหน้าเหนือเส้น Signal ประกอบกับ Modi.Sto ส่งสัญญาณซื้อจึงเป็นจังหวะในการซื้อสะสมเพื่อรอการทะลุขึ้นไปได้

TRADING

แนวรับ 7.80 / 7.45

แนวต้าน 8.70 / 9.00

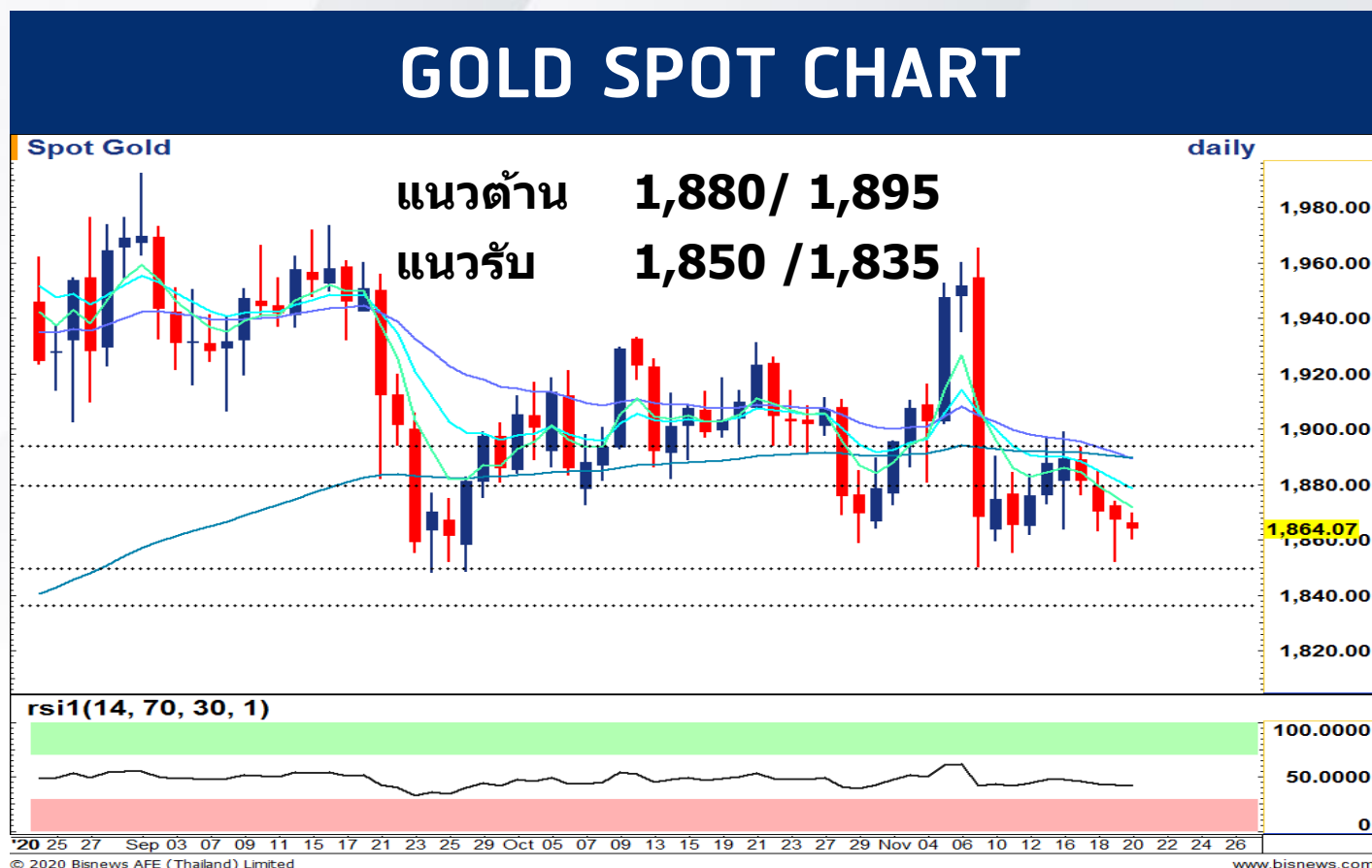
ราคาขึ้นมาทดสอบแนวต้านในขณะที่กลุ่มเส้น EMA เรียงตัวกันเป็นขาขึ้นเช่นเดียวกับ MACD จึงเป็นจังหวะเก็งกำไรในช่วงการพักตัวของราคาเพื่อรอการทะลุขึ้นไปได้

STOCK

SNIPER



“ผันผวนอิงทางอ่อนตัว ระวังหลุด \$1,850 ลงต่อ ”



TFEX Strategy
Series: GOZ20

- ❖ รอเปิดสถานะ Short GOZ20 ในช่วงราคา \$1,885 - \$1,895
- ❖ Take Profit ที่ \$1,850
- ❖ Stop Loss เมื่อราคาปรับตัวขึ้นเหนือ \$1,900

Outlook

ผันผวนอิงทางอ่อนตัว: ราคาทองคำ Spot คงติดกลับได้จำกัดในแนวโน้มทางอ่อนตัว ภายใต้แรงกดดันจากความคืบหน้าของการทดลองวัคซีน COVID-19 ที่ทยอยออกมาหลายบริษัท ซึ่งมีลุ้นจะได้ใช้ต้นปีหน้า รวมถึงประเด็นรุมคั่งสหรัฐเสนอยุติโครงการปล่อยกู้บางส่วนของธนาคารกลางสหรัฐ ขณะที่เม็ดเงินกองทุนไหลออกจากทองคำต่อเนื่อง ล่าสุด ETF ทองคำรายใหญ่ อย่าง SPDR ขายหนักในเดือนนี้ถึง 40 ตัน ส่วนความหวังเชิงบวกยังต้องรอความชัดเจนเรื่องการออกมาตรการเยียวยาเศรษฐกิจรอบใหม่ของสหรัฐที่มีกระแสข่าวว่าจะกลับมาเจรจากันอีกครั้ง รวมถึงประธานธนาคารกลางยุโรปส่งสัญญาณออกมาตรการกระตุ้นเศรษฐกิจรอบใหม่ในเดือนหน้า ส่งผลให้ราคาทองคำยังมีโอกาสลงทดสอบแนวรับสำคัญ \$1,850 อีกรอบ ถ้ายืนไม่ได้มีโอกาสลงไปบริเวณ \$1,835

Gold Indicators

Weekly Performance



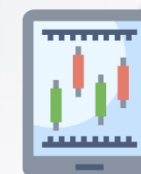
SPDR Gold Holdings

1,217.25 tons (-17.07)



Dollar Index

92.29 (-0.49%)



S&P500 Index

3,581.87 (-0.09%)

*ราคาปิด ณ วันที่ 19/11/2563