

ศบค.ผ่อนคลายคุมเข้ม แต่ตลาดยังเสี่ยงพักฐาน



- ❖ **ศบค. ททยอยผ่อนคลายมาตรการคุมเข้ม:** เบื้องต้นทางฝ่ายมองเป็นปัจจัยหนุนเศรษฐกิจไทยในระยะหลังจากนี้ให้มีแนวโน้มกลับมาฟื้นตัวได้บางส่วน หลังประชาชนกลับมาดำเนินชีวิตตามปกติได้บ้าง มองเป็นอานิสงส์บวกเล็กๆ ต่อหุ้นกลุ่ม Domestic Play ทั้ง ค้าปลีก ท่องเที่ยวภายในประเทศ อาหารและเครื่องดื่ม ส่วนสถานการณ์ผู้ติดเชื้อใน จ.สมุทรสาคร ยังต้องจับตาใกล้ชิด หลังการค้นหาเชิงรุก (Active Case Finding) วันละ 1 หมื่นรายต่อวัน ทำให้พบจำนวนผู้ติดเชื้อเพิ่มขึ้นจำนวนมาก อย่างไรก็ตาม จะทำให้ควบคุมสถานการณ์ได้เร็วขึ้นเช่นกัน
- ❖ **ลุ้น!! สภาสหรัฐผ่านมาตรการฯ 1.9 ล้านล้านดอลลาร์สรอ.:** ประธานสภาผู้แทนฯ สหรัฐ Nancy Pelosi เปิดเผยว่าสัปดาห์นี้สภาจะต้องผ่านมาตรการ reconciliation process เป็นกฎหมายให้ได้ ซึ่งกระบวนการนี้จะ เป็นวิธีที่ทำให้การลงมติในชั้น ส.ว. เกี่ยวกับมาตรการกระตุ้นฯ 1.9 ล้านล้านดอลลาร์สรอ. สามารถผ่านได้โดยใช้เพียงคะแนนเสียงของพรรค Democrat 50 เสียง รวมกับ 1 คะแนนเสียงของรองปธน.เท่านั้น ซึ่งไม่จำเป็นต้องใช้คะแนนเสียงจาก Republican แม้แต่เสียงเดียว ทางฝ่ายแนะนำให้ติดตามใกล้ชิดเพราะหากสภาสหรัฐไม่สามารถผ่านมาตรการ reconciliation process ได้ ทำให้สภาต้องลงมติดำเนินการดั้งเดิม ซึ่งอาจไม่สามารถรวมคะแนนเสียงของ ส.ว. ได้ถึง 60 ใน 100 มาตรการกระตุ้นชุดนี้จึงอาจถูกเลื่อนออกไปในช่วงกลางเดือน มี.ค. 64
- ❖ **คาด กนง. คงอัตราดอกเบี้ยที่ระดับ 0.5%:** ทางฝ่ายคาดที่ประชุม กนง.ในวันที่ 3 ก.พ. นี้ จะมีมติคงอัตราดอกเบี้ยนโยบายไว้ที่ระดับเดิม เนื่องจากอัตราดอกเบี้ยอยู่ในระดับต่ำอยู่แล้ว กอปรกับตอนนี้มาตรการคุมเข้มในประเทศยังไม่รุนแรงเท่ากับเมื่อต้นปี 63 และธนาคารกลางทั่วโลกยังไม่มีที่ท่าจะส่งสัญญาณลดอัตราดอกเบี้ย

SET Strategy

- ❖ คาด SET Index ผันผวนออกข้างในกรอบระหว่าง 1450-1520 จุด และอาจมีการพักฐานในกรอบล่างก่อนจะฟื้นตัว ซึ่งจะทำให้ดัชนีรวมไปไหนไม่ได้ไกล กลยุทธ์เน้นเก็งกำไรในหุ้นที่ได้ประโยชน์จากการคลายมาตรการคุมเข้ม และเก็งกำไรผลประกอบการเป็นหลัก

SET50 Futures Strategy

- ❖ รอเปิด Short S50H21 ในช่วงราคา 920 – 925 จุด, ทำกำไรบริเวณ 895-900 จุด, ตัดขาดทุนเมื่อราคาขึ้นไปเหนือ 930 จุด

STRATEGIST PICKS



➤ RS

- คาดกำไร 4Q63 โต 69.1% y-y จากรายได้ธุรกิจ RS Mall ทำ New High
- RS Mall เพิ่มสินค้าและขยายฐานลูกค้า โดยจะออกสินค้าใหม่เดือนละ 110 SKU



➤ SAPPE

- คาดกำไร 4Q63 โต 86.2% y-y แต่ลดลง 29.1% q-q จาก Low Season
- Sentiment กลุ่มเครื่องสำอางค์ดีตามกระแสข่าว สธ.อนุมัติ ให้ใช้ประโยชน์ "กัญชง" เพื่อสร้างมูลค่าทางเศรษฐกิจ

SET INDEX CHART



"อยู่ในช่วงพักฐาน"

ดัชนีหลุดเส้น EMA 25 ลงมาแต่กลุ่มเส้น EMA ยังเรียงตัวกันเป็นขาขึ้นเช่นเดียวกับ MACD ประกอบกับ Modi.Sto อยู่ในเขต Oversold จึงคาดว่าดัชนีจะแกว่งตัวในกรอบ 1425 - 1500 จุด

MC

RUN TREND

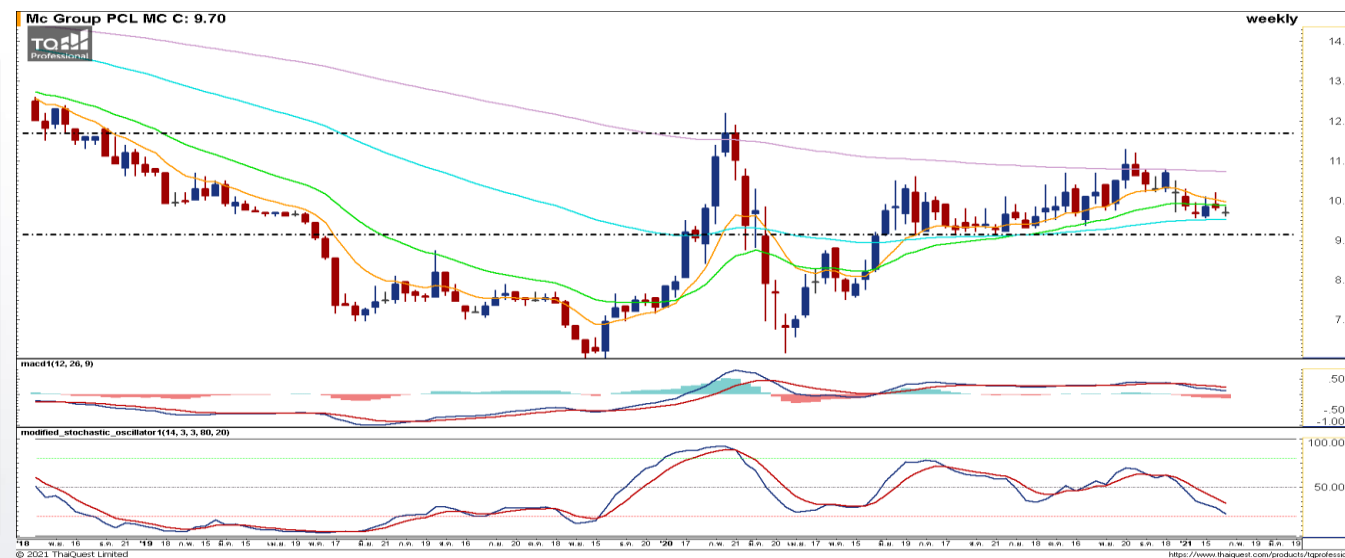
แนวรับ

9.55/ 9.15

แนวต้าน

10.70/ 11.70

ราคาย่อตัวลงมาแถวแนวรับของกรอบ Sideways ในขณะที่ MACD อยู่ในแดนขาขึ้นและ Modi.Sto ใกล้เข้าสู่ Oversold จึงเป็นจังหวะในการซื้อสะสมเพื่อรอการกลับตัวขึ้นไปได้



TRADING

แนวรับ

9.55/ 9.15

แนวต้าน

10.10/ 10.70

ราคายังยืนเหนือเส้น EMA 200 หลังจากขึ้นไปทดสอบแนวต้านของกรอบ Sideways โดยแท่งเทียนล่าสุดราคา มี High กว่าแท่งเทียนก่อนหน้าจึงเป็นจังหวะเก็งกำไรแถวแนวรับ



STOCK

SNIPER



“ขึ้นลงอยู่ในกรอบเดิม รอปัจจัยใหม่ที่มีน้ำหนัก”

GOLD SPOT CHART



TFEX Strategy
Series: GOH21

- ❖ รอเปิดสถานะ Long GOH21 ในช่วงราคา \$1,830 - \$1,840
- ❖ Take Profit ที่ \$1,875
- ❖ Stop Loss เมื่อราคาปรับตัวลงต่ำกว่า \$1,820

Outlook

แกว่งตัวออกข้าง: แนวโน้มราคาทองคำ Spot แกว่งผันผวนในกรอบต่อไป แม้นเห็นเส้น EMA 200 วันได้ต่อเนื่อง แต่การรีบาวด์ระหว่างสัปดาห์ยังไม่สามารถขึ้นไปถึงกรอบบนได้ ขณะที่ RSI ในกราฟรายวันซึ่มลงหลังจากลงมาต่ำกว่าระดับ 50 เป็นแรงกดดันต่อราคา ส่งผลให้ราคาเคลื่อนไหวในกรอบ \$1,820-\$1,865

ปัจจัยที่ต้องติดตามต่อ: หลังเฟดไม่ส่งสัญญาณเรื่องมาตรการกระตุ้นใหม่ๆ สร้างความผิดหวังต่อนักลงทุนทองท่ามกลางการจับตาการประกาศงบ 4Q63 หากตลาดหุ้นทั่วโลกเข้าสู่ช่วงปรับฐานต่อจะยิ่งกระตุ้นการเข้าถือดอลลาร์สหรัฐและเป็นลบต่อราคาทองคำ ส่วน ETF ทองคำรายใหญ่อย่าง SPDR มีโอกาสขายทองออกมาต่อเนื่องเป็นแรงกดดัน อย่างไรก็ตามแรงซื้อทองคำทางฝั่งเอเชียในช่วงก่อนตรุษจีน รวมถึงความคืบหน้าของการผลักดันมาตรการกระตุ้นเศรษฐกิจสหรัฐที่มีกระแสว่าจะเข้าสภาคองเกรสในสัปดาห์นี้

Gold Indicators

Weekly Performance



SPDR Gold Holdings

1,164.79 tons (-8.46)



Dollar Index

90.55 (+0.38%)



S&P500 Index

3,787.38 (-1.42%)

*ราคาปิด ณ วันที่ 28/1/2564