

วัคซีนเป็นตัวแปรหลักกำหนดทิศทางตลาด



- ❖ **แนวโน้มผู้ติดเชื้อทั่วโลกต่อเนื่อง:** ผู้ติดเชื้อ COVID-19 รายวันทั่วโลกลดลงต่ำสุดในรอบ 3 เดือน ด้วยจำนวนผู้ติดเชื้อในสหรัฐและอังกฤษที่ลดลงกว่า 80% หลังมีการฉีดวัคซีนต้านไวรัส COVID-19 อีกทั้งผลยืนยันจากอิสราเอลเผยว่าภายหลังรับการฉีดวัคซีนจำนวนผู้ป่วยที่มีอาการรุนแรงลดลง จึงอาจสรุปได้ว่าวัคซีนคือความหวังในการออกจากวิกฤตครั้งนี้ โดยไทยจะได้รับวัคซีนของ Sinovac จำนวน 2 แสนโดส ในวันที่ 24 ก.พ. นี้ ซึ่งหากเริ่มฉีดคาดว่าจะหนุน Fund Flow ให้ไหลกลับเข้าประเทศไทยได้ในวงสั้น ส่วนภายในประเทศเริ่มมีการผ่อนคลายมาตรการคุมเข้มหลังจำนวนผู้ติดเชื้อลดลง แต่ยังคงเฝ้าระวัง Cluster ใหม่ที่ จ.ปทุมธานี
- ❖ **ศบค. ไฟเขียวโรงพยาบาลเอกชนนำเข้าวัคซีน:** ทางรัฐบาลโดย ศบค. เผยว่าโรงพยาบาลเอกชนสามารถนำเข้าวัคซีนยี่ห้ออื่นได้ โดยต้องลงทะเบียนกับ อย. และเป็นโรงพยาบาลที่ได้มาตรฐานสามารถรองรับภาวะฉุกเฉิน ทางฝ่ายมองเป็นปัจจัยบวกที่จะเพิ่มทางเลือกให้ประชาชนเข้าถึงวัคซีน จะทำให้กิจการ กิจกรรมในอนาคตสามารถกลับมาเปิดได้เร็วขึ้น และจะเพิ่มความมั่นใจในการเปิดรับนักท่องเที่ยวต่างชาติในช่วงปลายปี ทำให้กลุ่มท่องเที่ยวเริ่มกลับมาฟื้นตัว
- ❖ **การเมืองภายในต้องระวัง:** สดส์ปดาร์ติดตามการประชุมของกลุ่มคณะราษฎรว่าจะมีการเคลื่อนไหวอย่างไรและจะยึดเชื้อหรือไม่ ทั้งนี้ประเด็นที่ทางฝ่ายคาดว่าเป็นประเด็นสำคัญคือการพิจารณาญัตติแก้ไขรัฐธรรมนูญโดย ส.ส.ร. ของรัฐสภา จากศาลรัฐธรรมนูญว่าทำได้หรือไม่ ซึ่งหากถูกตีตกหรือให้แก้รายมาตราจะเป็นเงื่อนไขการประชุมรอบใหม่ ระยะสั้นปัจจัยการเมืองจะยังไม่เข้ากดดันตลาดมากนัก แต่อาจทำให้ Upside ของ SET ลดลง



SET Strategy

- ❖ คาด SET Index สัปดาห์หน้าเคลื่อนไหวออกข้างในกรอบระหว่าง 1485-1535 จุด ลุ้น Fund Flow ไหลเข้าจากกระแสวัคซีนที่จะเข้าไทย โดยหาก SET Index พลิกกลับมาขึ้นเหนือ 1530 จุดได้ โมเมนตัมทางขึ้นจะกลับมาแข็งแกร่ง กลยุทธ์เน้นเลือกหุ้น Selective Play



SET50 Futures Strategy

- ❖ รอเปิด Long S50H21 ช่วงราคา 915-923 จุด เป้าหมายทำกำไร 940 และ 950 จุด ตัดขาดทุนต่ำกว่า 910

STRATEGIST

PICKS



➤ MAJOR

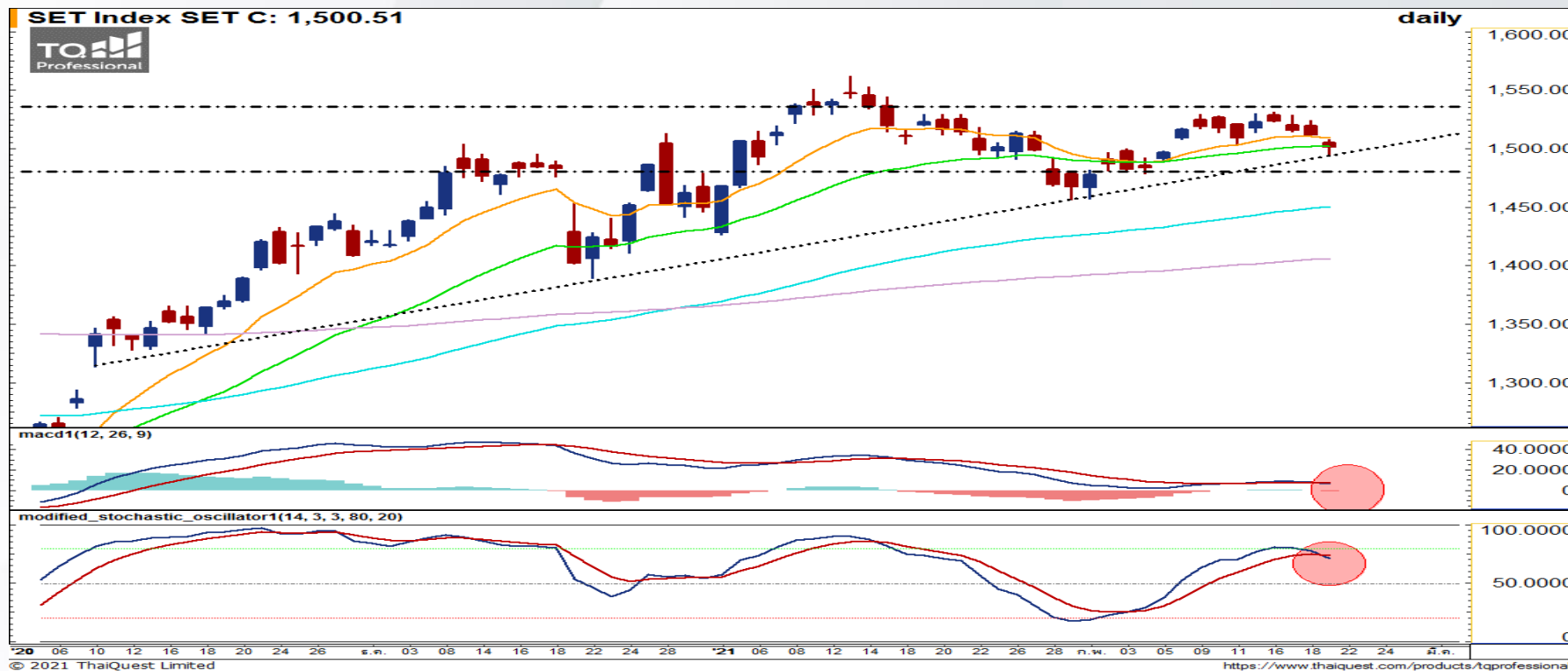
- ทயอยสะสมรับภาพยนตร์ใหญ่กลับมาฉายตั้งแต่ มี.ค. 64 เป็นต้นไป อาทิ Godzilla VS Kong, Raya โดยเฉพาะหาก Raya รายได้ดี อาจหนุนให้ Black Widow ไม่เลื่อนการฉายออกไป



➤ PRM

- คาดผลประกอบการ 4Q63 ออกมาดี กำไรยังโตเด่น y-y ที่ 57.9% จาก 2 ธุรกิจหลัก FSU ดีต่อเนื่องและขนส่งน้ำมันในประเทศฟื้นตัวและราคายัง Laggard ในกลุ่ม

SET INDEX CHART



“รอดูท่าที”

ดัชนีไม่ผ่านแนวต้านสำคัญแถว 1535 จุด ก่อนที่จะหลุดเส้น EMA 10 ลงมาประกอภกับ MACD และ Modi.Sto ส่งสัญญาณขายแต่ดัชนียังยืนเหนือเส้น Uptrend จึงคาดว่า จะแกว่งตัวในกรอบ 1480 – 1535 จุด

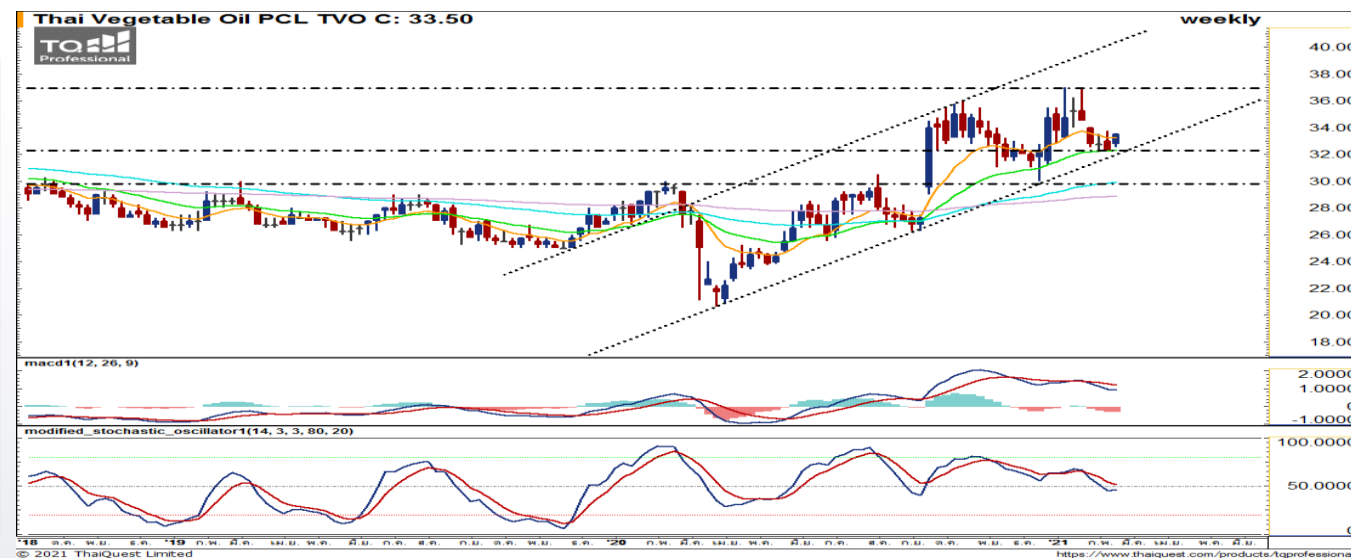
TVO

RUN TREND

แนวรับ 32.25/ 31.25

แนวต้าน 37.00/ 39.00

ราคายังยืนเหนือเส้น Uptrend และ กลุ่มเส้น EMA ก็เรียงตัวกันเป็นขาขึ้นซึ่งคอยสนับสนุนแนวโน้ม จึงเป็นจังหวะซื้อสะสมแถวแนวรับ เพื่อรอการขึ้นตามแนวโน้มได้



TRADING

แนวรับ 32.25/ 31.25

แนวต้าน 34.75/ 37.00

ราคาผ่านเส้น EMA 25 ขึ้นมาหลังจากมีการสร้างฐานเหนือเส้น Uptrend อีกทั้ง MACD ส่งสัญญาณซื้อ จึงเป็นจังหวะซื้อเก็งกำไรต่อเนื่อง



STOCK

SNIPER



“ดัดเพื่อลงต่อ หลังทำ Low ใหม่ในรอบ 7 เดือน”

GOLD SPOT CHART



TFEX Strategy
Series: GOH21

- ❖ รอเปิดสถานะ Short GOH21 ในช่วงราคา \$1,785 - \$1,795
- ❖ Take Profit ที่ \$1,755
- ❖ Stop Loss เมื่อราคาปรับตัวขึ้นเหนือ \$1,800

Outlook

ดัดเพื่อลงต่อ: ราคาทองคำ Spot ร่วงลงหลุด \$1,800 ทำ Low ใหม่ในรอบ 7 เดือนบริเวณ \$1,760 แต่ RSI เข้าใกล้เขต Oversold ส่งผลให้ราคามีโอกาสดีดกลับได้บ้าง อย่างไรก็ตามให้นำหนักกับกรอบแนวโน้มหลักทางลงมีโอกาสที่ราคาจะไปทดสอบแนวรับ \$1,755

ปัจจัยที่ต้องติดตามต่อ: ความผันผวนของดอลลาร์สหรัฐที่ตอบรับตัวเลขเศรษฐกิจสหรัฐที่ออกมาผสมผสานในทางบวกและลบ รวมถึงความหวังต่อการฟื้นตัวของเศรษฐกิจโลกและการฉีดวัคซีนในวงกว้างของหลายประเทศ ส่งผลให้อัตราผลตอบแทนพันธบัตรรัฐบาลสหรัฐมีโอกาสแกว่งตัวใกล้จุดสูงสุดในรอบ 1 ปี ได้ต่อ นอกจากนี้สัญญาณลบจาก SPDR ETF ทองคำรายใหญ่มีแนวโน้มปรับลดการถือครองทองคำลงอีก หลังจากปรับลดลงมากกว่า 37 ตันในช่วงต้นปีนี้ ขณะที่รอลุ้นตัวเลข GDP 4Q63 และ PCE ของสหรัฐกันต่อ

Gold Indicators

Weekly Performance



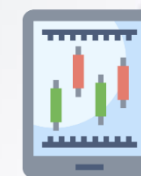
SPDR Gold Holdings

1,132.89 tons (-9.33)



Dollar Index

90.57 (+0.14%)



S&P500 Index

3,913.97 (-0.53%)

*ราคาปิด ณ วันที่ 18/2/2564