

## SET Index ภาพใหญ่ไม่ไปไหน / เน้น Selective เฉพาะตัว



- ❖ **ราคาน้ำมันดิบ ถูกรุมล้อมด้วยปัจจัยบวกและลบ:** ทางฝ่ายประเมินว่าราคาน้ำมันดิบและปิโตรเคมีอาจปรับขึ้นแต่ไม่มากนัก โดยระยะสั้นจะแกว่งตัวตามความคืบหน้าของกรณีเรือขนส่งสินค้าขนาดใหญ่เกยตื้นในคลองสุเอซ ที่ขวางการเดินทางของเรือขนส่งสินค้าอื่นๆเป็นจำนวนมาก ล่าสุดแหล่งข่าวต่างประเทศเปิดเผยว่ากระบวนการเคลื่อนย้ายเรือลำดังกล่าวอาจใช้เวลามากกว่า 1 สัปดาห์ ทางฝ่ายมองว่าหากยึดเยื่อเป็นเวลานานอาจช่วยหนุนราคาน้ำมันดิบได้บ้าง แต่ประเด็นความกังวลอุปสงค์น้ำมันที่หายไปในกลุ่มประเทศยุโรปหลังเริ่มกลับมาใช้มาตรการ Lockdown อีกครั้ง กอปรกับนักลงทุนส่วนใหญ่กำลังรอดูผลการประชุม OPEC+ ในวันที่ 1 เม.ย.นี้ ทั้งสองปัจจัยนี้จะรวมกดดันราคาน้ำมันดิบและปิโตรเคมีไม่ให้ปรับตัวขึ้นได้มากนัก
- ❖ **Dollar Index แข็งค่ากดดันสินทรัพย์เสี่ยงใน Emerging Market:** คาดทิศทาง Dollar Index หลังจากนี้มีแนวโน้มที่จะแข็งค่าขึ้นต่อเนื่องจากตัวเลขเศรษฐกิจสหรัฐที่ส่งสัญญาณฟื้นตัว กอปรกับความคาดหวังมาตรการกระตุ้นฯทั้งชุดใหม่และชุดเก่าจะเข้ามาพยุงเศรษฐกิจสหรัฐอีกทาง ซึ่งการแข็งค่าขึ้นของ Dollar Index จะกดดันตลาดหุ้นใน Emerging Market สอดคล้องกับข้อมูลจาก Bloomberg ล่าสุดเผยว่า ตั้งแต่ต้นเดือน มี.ค.จนถึงปัจจุบัน นักลงทุนต่างชาติเป็นผู้ขายสุทธิในตลาดหุ้นในเอเชียเกือบทั้งหมด เหลือเพียงอินเดียเท่านั้นที่ MTD ยังเป็นการซื้อสุทธิอยู่ แต่ถ้ามองในระยะ WTD นักลงทุนต่างชาติเป็นผู้ขายสุทธิในอินเดียแล้วเช่นกัน
- ❖ **ประเด็นสำคัญที่น่าติดตาม:** 1) ปธน.ไบเดน เตรียมเสนอแผนกระตุ้นฯขนาดใหญ่ 3 ล้านล้านดอลลาร์สรอ. และ 2) ประชุม OPEC+ 1 เม.ย.นี้ ทางฝ่ายคาดไม่มีอะไรเปลี่ยนแปลง หลังราคาน้ำมันดิบโลกปรับตัวลงบ้างแล้ว



## SET Strategy

- ❖ คาด SET Index แกว่งตัวออกข้างแถว 1535-1600 จุด หลังไร้ปัจจัยหนุนใหม่ ขณะที่ตลาดอาจถูกกดดันจาก Dollar index ที่แข็งค่ามากขึ้น กลยุทธ์การลงทุนเน้นเก็งกำไรในหุ้นที่มีปัจจัยบวกเฉพาะตัว เช่น เงินบาทอ่อนค่า และราคาสินค้าโภคภัณฑ์อาจเร่งตัวในระยะสั้น



## SET50 Futures Strategy

- ❖ เปิดสถานะ Long S50M21 บริเวณ 950-955 จุด เป้าทำกำไร 975 จุด ตัดขาดทุนหากต่ำกว่า 945 จุด

## STRATEGIST

## PICKS



## ➤ MAJOR

- Godzilla Vs Kong เปิดตัววันแรกไทย รายได้ 50 ล้านบาทในไทย แม้ Black Widow จะเลื่อนไป แต่ 2Q64 จะมีหนังน่าสนใจเข้ามาค่อนข้างเยอะ



## ➤ SCGP

- อ้างอิงจาก RRG (Sector Rotation) ของ Bloomberg เริ่มเห็นเม็ดเงินเวียนเข้ากลุ่มบรรจภัณฑ์มากขึ้น
- Research ต่างประเทศ (SmartKarma) คาด SCGP เข้าคำนวณ MSCI รอบ พ.ค.นี้

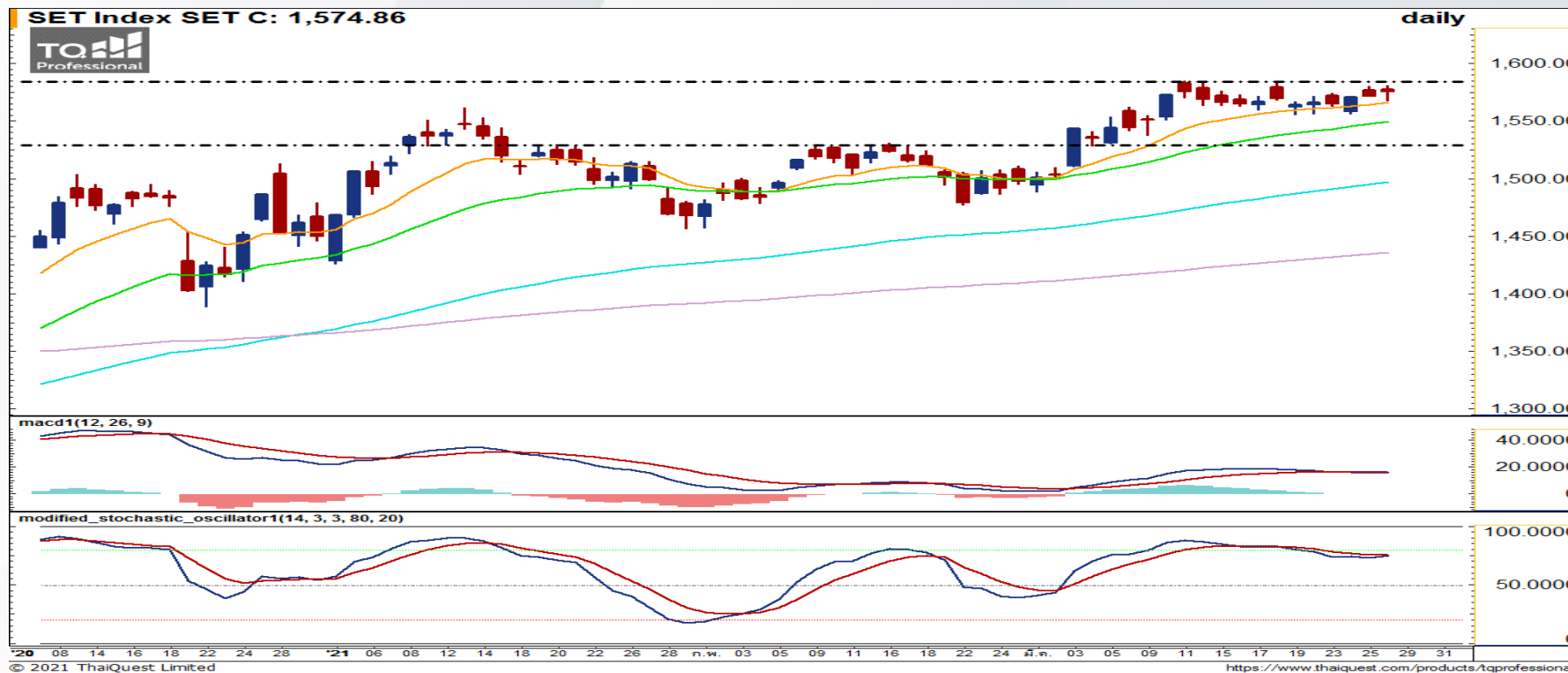
# WEEKLY TECHNICAL

29 มีนาคม - 2 เมษายน 2564

แนวรับ  
แนวต้าน

1560 / 1530  
1584 / 1600

## SET INDEX CHART



“ แกว่งตัวออกข้าง ”

ดัชนีแกว่งตัวออกข้างเหนือเส้น EMA 10 แต่ยังไม่ผ่านแนวต้านของกรอบ Sideways แถว 1584 จุดและ MACD อ่อนตัวต่ำกว่าเส้น Signal จึงคาดว่าดัชนีจะแกว่งตัวในกรอบ 1530 – 1584 จุด

# CPALL

### RUN TREND

แนวรับ 66.00/ 63.50  
แนวต้าน 72.50/ 74.50

ราคาผ่านเส้น EMA 75 และ 200 ขึ้นมาหลังจากเส้นดังกล่าวคอยกดราคาไว้พร้อมกับ MACD เข้าสู่แดนขาขึ้น จึงเป็นจังหวะในการซื้อสะสมเพื่อรอการขึ้นไปตีแนวต้านของกรอบ Sideways ล่างได้

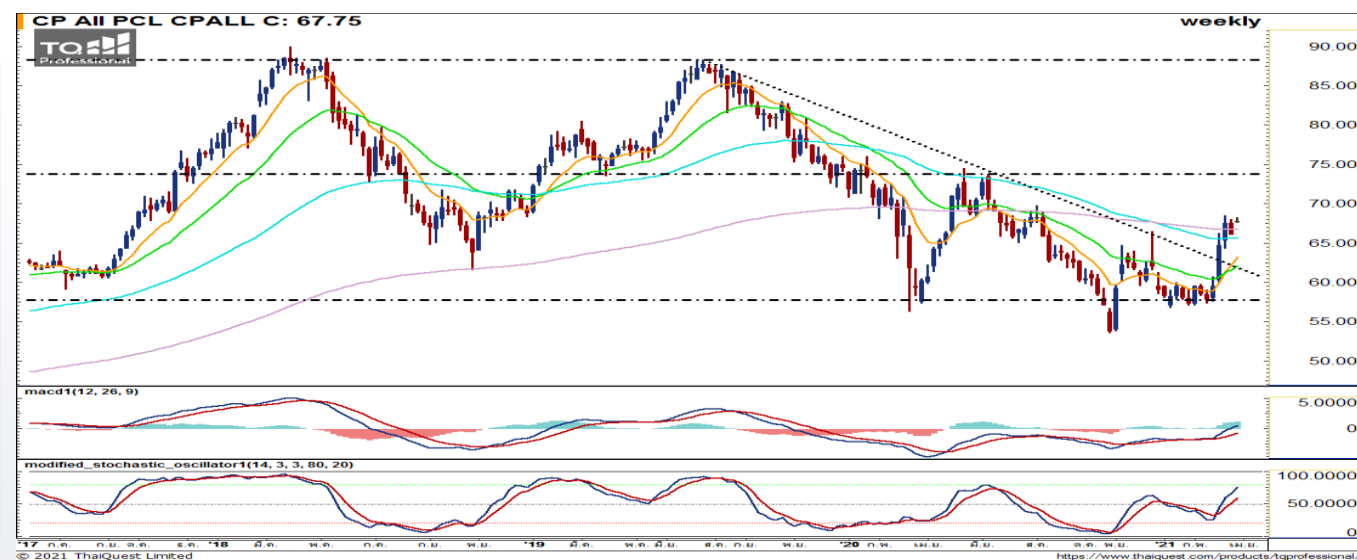
### TRADING

แนวรับ 66.00/ 63.50  
แนวต้าน 71.00/ 72.50

ราคาขึ้นมาทดสอบแนวต้านแถว 67.75 บาท พร้อมกับปริมาณซื้อขายที่หนาแน่นและกลุ่มเส้น EMA ไกลเรียงตัวทำรูปแบบขาขึ้นจึงเป็นจังหวะซื้อเก็งกำไรตอนพักตัวเหนือแนวรับเพื่อรอการทะลุขึ้นไปได้

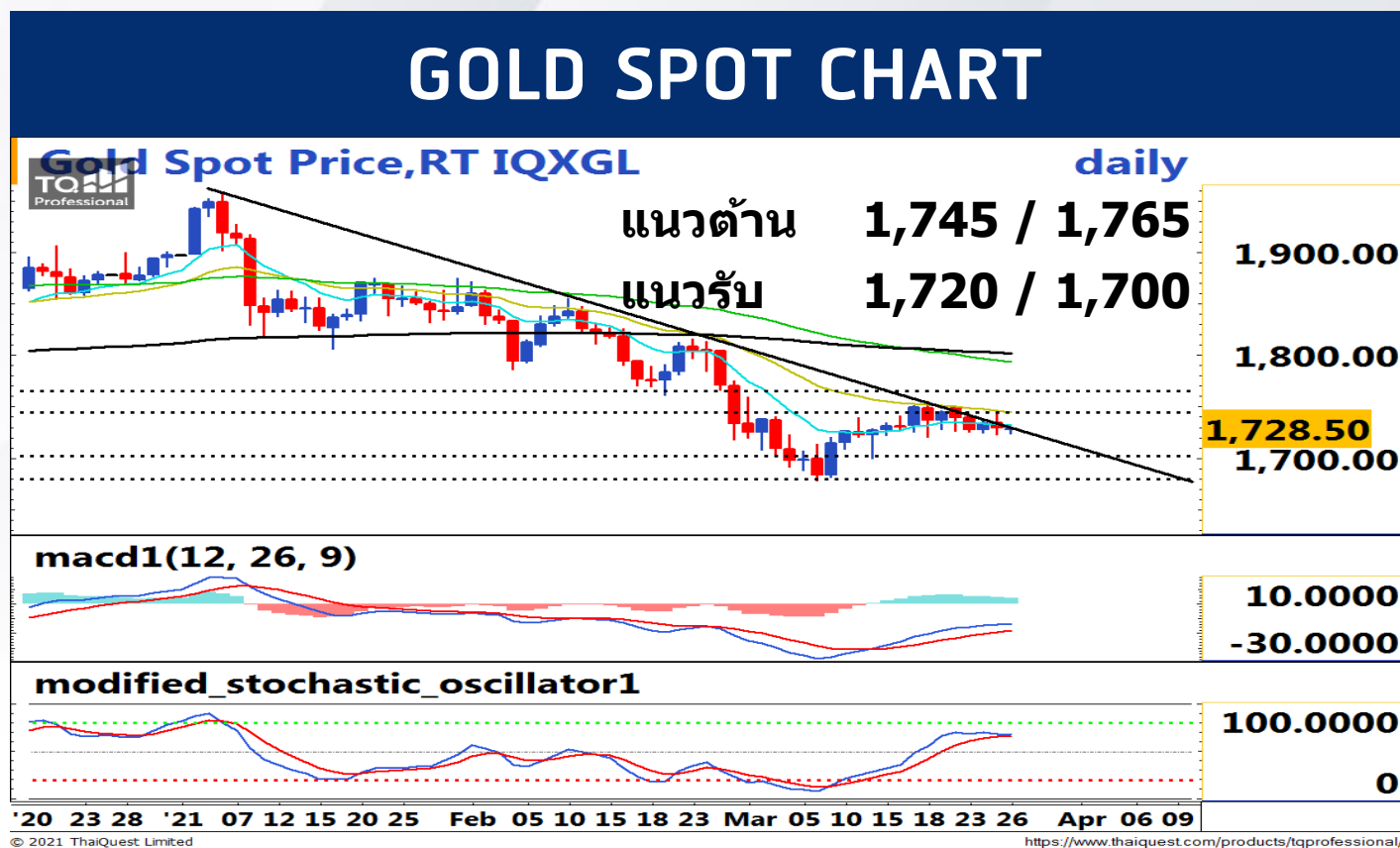
STOCK

SNIPER





### "ดอลลาร์แกร่ง กตทองแกร่ง"



#### TFEX Strategy Series: GOM21

- ❖ เปิดสถานะ Short GOM21  
บริเวณ \$1,735-\$1,745
- ❖ Take Profit ที่ \$1,700
- ❖ Stop Loss เมื่อราคาปรับตัวขึ้น  
เหนือ \$1,755

### Outlook

**ดอลลาร์แกร่ง กตทองแกร่ง:** การรื้อฟื้นของราคาทองคำรอบนี้ไม่ผ่านเส้น EMA 25 วัน และยังไม่สามารถยืนยันเหนือเส้นแนวโน้มขาลงได้ โดยระหว่างทางย่อกลับลงมาใกล้ระดับ \$1,720 ยังให้น้ำหนักในทางลงเป็นหลัก และโอกาสที่ราคาทองคำจะแกว่งตัวลงไปทดสอบแนวรับ \$1,700

**ปัจจัยที่ต้องติดตามต่อ :** ทิศทางการแข็งค่าของดอลลาร์สหรัฐคาดว่าจะยังมีน้ำหนักต่อราคาทองคำในทิศทางลง โดยการแพร่ระบาดของ COVID-19 ระลอก 3 ในกลุ่มประเทศ EU ซึ่งนำไปสู่การกลับมา Lockdown ในหลายประเทศยังมีแนวโน้มจะกดดันค่าเงินยูโรและหนุนดอลลาร์สหรัฐแข็งค่าขึ้นในเชิงเปรียบเทียบ ในฝั่งสหรัฐติดตาม ปธน. โจ ไบเดน เตรียมเผยแพร่รายละเอียดมาตรการด้านโครงสร้างพื้นฐาน 3 ล้านล้านดอลลาร์สหรัฐ มองว่าจะกระตุ้นความเชื่อมั่นมากขึ้นต่อการฟื้นตัวของเศรษฐกิจสหรัฐ และผลักดันให้ค่าเงินดอลลาร์สหรัฐอิงทางแข็งค่าขึ้นได้ต่อ ขณะที่มองรายงานตัวเลขอุตสาหกรรมและแรงงานสหรัฐ รวมถึงประเด็นการเมืองของตุรกีซึ่งเป็นผู้เล่นฝั่ง Demand คนสำคัญในตลาดทองคำมีโอกาสเข้ามาสร้างความผันผวนต่อราคาทองคำได้

### Gold Indicators

Weekly Performance



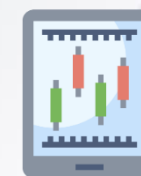
SPDR Gold Holdings

1,043.03 tons (-5.25)



Dollar Index

92.85 (+1.10%)



S&P500 Index

3,909.52 (-0.75%)

\*การเปลี่ยนแปลงของราคาช่วง 18 - 25 มี.ค.2564