

เมษาปีนี้อาจไม่เฟล็น ถ้าผู้ติดเชื่อยังแรงตัวขึ้น

- ❖ **เมษาปีนี้ ตลาดหุ้นไทยอาจจบไม่สวยเหมือนในอดีต:** อ้างอิงจากสถิติย้อนหลัง 13 ปี ตลาดหุ้นไทยในเดือน เม.ย. มักปรับตัวขึ้นได้ด้วยความน่าจะเป็นสูงถึง 77% อย่างไรก็ตาม ด้วยสถานการณ์ COVID-19 ในประเทศที่ทวีความรุนแรงมากขึ้นและทำสถิติผู้ติดเชื้อรายวันสูงสุดใหม่อย่างต่อเนื่อง จะกดดันการปรับตัวขึ้นของดัชนีหุ้นไทยไม่ให้อาจปรับตัวขึ้นได้เหมือนในครั้งอดีต แนะนำให้นักลงทุนติดตามตัวเลขผู้ติดเชื้อรายวันอย่างใกล้ชิด อาจเห็นการเร่งตัวขึ้นได้บางส่วน หลังจากที่ประชาชนเดินทางกลับภูมิลำเนาในช่วงเทศกาลสงกรานต์
- ❖ **ดัชนีชี้วัดสำคัญที่ชี้ทิศทางสินทรัพย์เสี่ยง:** 1) ผลตอบแทนพันธบัตรสหรัฐฯอายุ 10 ปี ที่มีแนวโน้มลดลงอย่างต่อเนื่องล่าสุดลงมาบริเวณ 1.58% และ 2) VIX Index ที่เป็นดัชนีชี้วัดความผันผวนของตลาดหุ้นในสหรัฐฯ ล่าสุดลงมาอยู่บริเวณ 16.66 จุด ซึ่งเป็นระดับต่ำสุดหลังจากช่วงวิกฤติ COVID-19 ในเดือน มี.ค. ปีที่ผ่านมา ทางฝ่ายแนะนำให้ติดตามดัชนีชี้วัดทั้งสองตัวอย่างใกล้ชิด หากมีแนวโน้มลดลงต่อเนื่องคาดว่าจะส่งผลบวกต่อ Sentiment การลงทุนในสินทรัพย์เสี่ยง โดยเฉพาะหุ้นในกลุ่ม Tech ในสหรัฐฯที่มีการเติบโตสูง รวมถึงหุ้นกลุ่มชิ้นส่วนอิเล็กทรอนิกส์ในตลาดหุ้นไทยก็น่าจะได้รับอานิสงส์เชิงบวกตามไปด้วย
- ❖ **ติดตามการประชุมของเหล่าธนาคารกลาง:** 1) การประชุมธนาคารกลางจีน (PBoC) ซึ่งต้องติดตามดูการอัดฉีดสภาพคล่องเข้าระบบการเงินสำหรับรอบเดือน เม.ย. นี้ หลังจากตั้งแต่เดือน ม.ค. ถึง มี.ค. PBoC อัดฉีดเม็ดเงินเข้าระบบแค่เพียงให้พอกับเงินกู้ระยะกลางที่จะครบกำหนดเท่านั้น สวนทางกับช่วงกลางปีถึงปลายปีที่แล้วที่ PBoC อัดฉีดสภาพคล่องเข้าระบบเป็นจำนวนมาก และ 2) การประชุมธนาคารกลางยุโรป (ECB)

SET Strategy

- ❖ คาด SETI แกว่งตัวออกข้างระหว่าง 1515 - 1560 จุด ตามสถานการณ์ COVID-19 ในประเทศ กลยุทธ์ระยะสั้น เน้นเก็งกำไรหุ้นที่คาดงบ 1Q64 แข็งแกร่งและกลุ่ม Global Play ที่ได้ประโยชน์จากเศรษฐกิจโลกฟื้นตัว

STRATEGIST PICKS



➤ COM7

- รับ Sentiment ลงทุนเชิงบวกจากงาน Apple Event ในวันที่ 21/4/64 ซึ่งหลายฝ่ายคาดว่า Apple จะเปิดตัวผลิตภัณฑ์รุ่นใหม่

➤ PSL

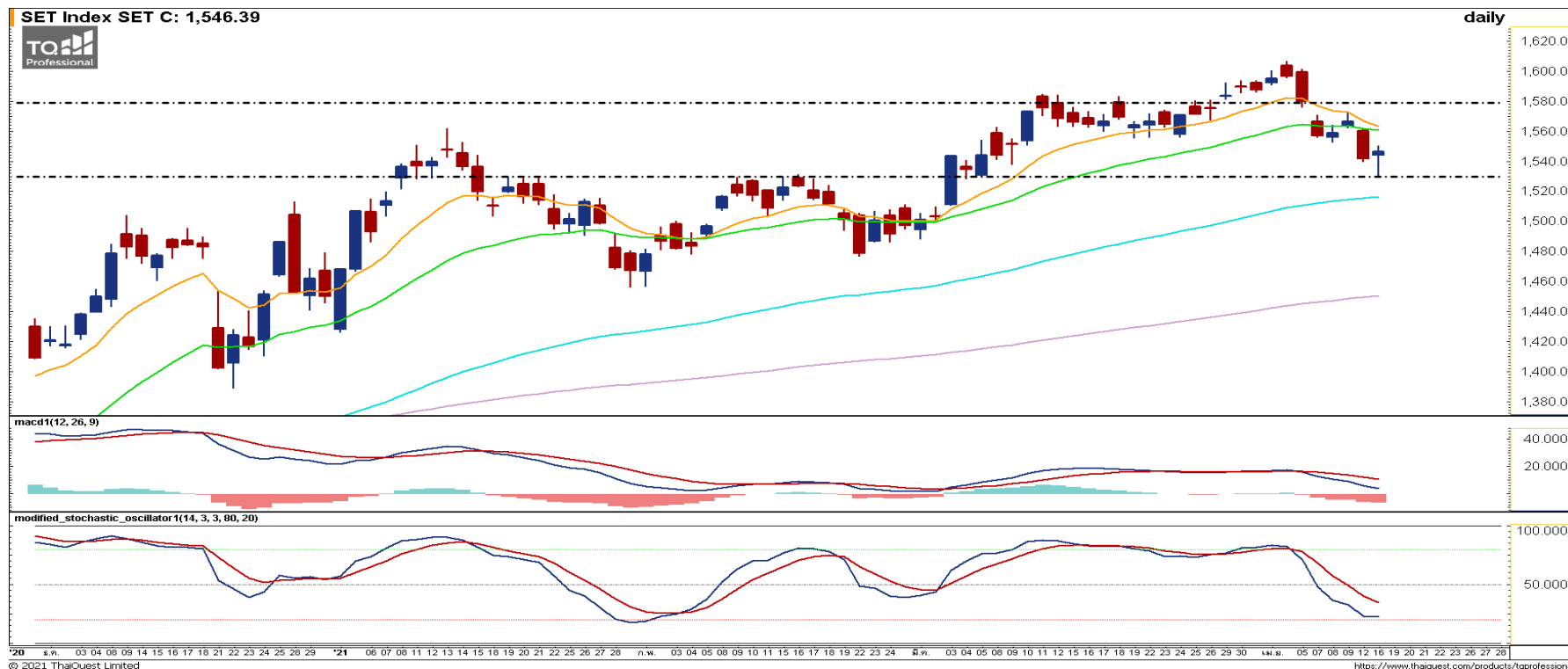
- คาดกำไรเด่น 1Q64 ยาวถึง 2Q64
- ภาพการขนส่งสดใสนั้นเทียบกับปี 63 จากแผนการกระตุ้นเศรษฐกิจของประเทศต่างๆ และ IMF ปรับคาดการณ์ GDP โลกปี 64 ขึ้นเป็น 6% จาก 5.5%



SET50 Futures Strategy

- ❖ Trading ขึ้นขายลงซื้อ S50M21 ในกรอบ 925-955 จุด

SET INDEX CHART



“ ลุ้นกลับตัว ”

ดัชนีปรับตัวลงมาที่แนวรับแถว 1530 จุดในขณะที่ MACD อ่อนตัวลงมาแต่ยังอยู่ในแดนขาขึ้นและกลุ่มเส้น EMA ยังเรียงตัวกันเป็นขาขึ้นเช่นกันโดยแท่งเทียนล่าสุดปิดรูปแบบ Hammer จึงมีโอกาสที่ดัชนีจะกลับตัวขึ้นไปได้

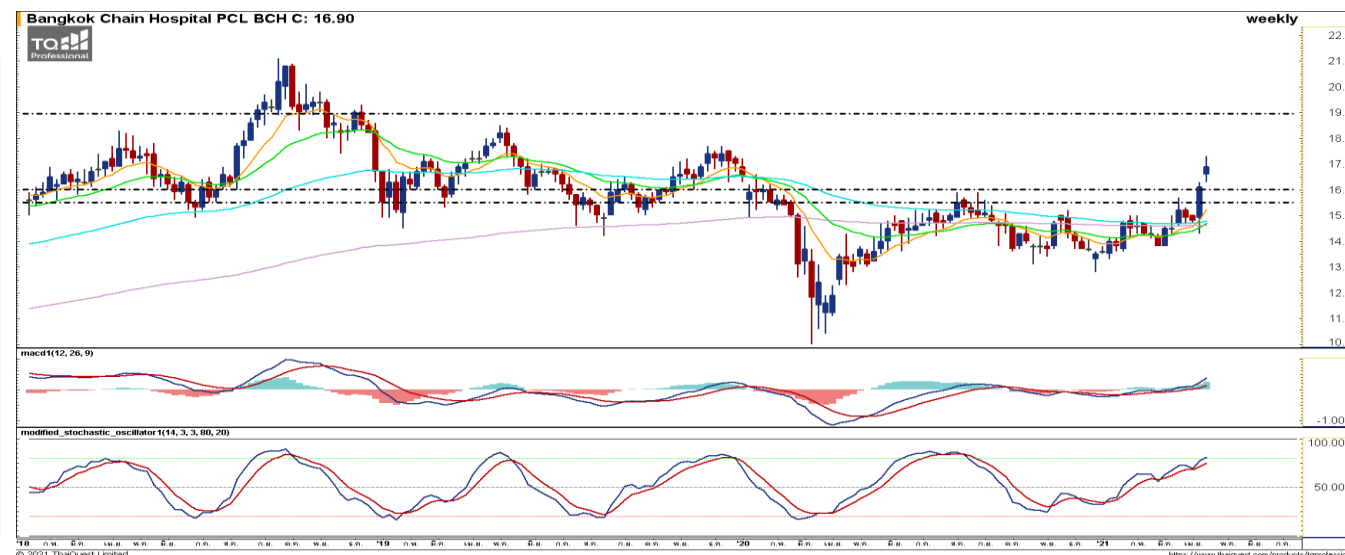
BCH

RUN TREND

แนวรับ 15.50 / 14.90

แนวต้าน 18.00 / 19.00

ราคาผ่านแนวต้านแถว 15.50 บาท และแท่งเทียนมี Momentum แข็งแรงในการสนับสนุนของแนวโน้มขาขึ้นอีกทั้ง MACD เข้าสู่แดนขาขึ้นเช่นกัน จึงเป็นจังหวะในการซื้อต่อเนื่องเพื่อรอขึ้นตามแนวโน้ม

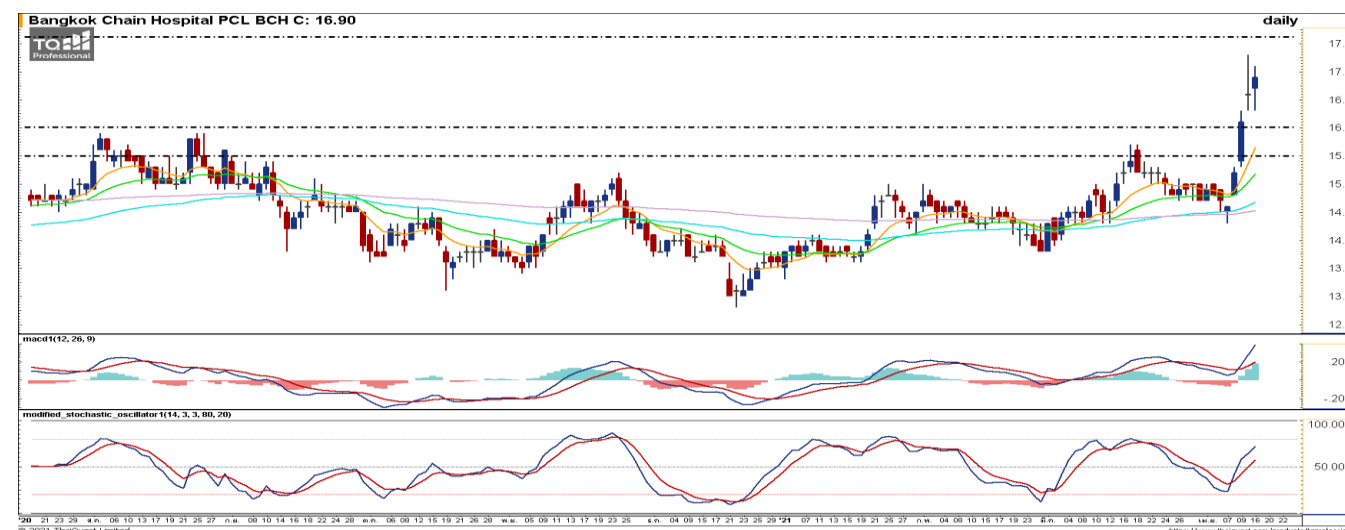


TRADING

แนวรับ 16.00 / 15.50

แนวต้าน 17.60 / 18.00

ราคาผ่านแนวต้านแถว 15.50 บาท ด้วยปริมาณซื้อขายที่หนาแน่นซึ่งเป็นแนวต้านกรอบ Sideways ของแนวโน้มรองในขณะที่กลุ่มเส้น EMA เรียงตัวกันเป็นขาขึ้นจึงเป็นจังหวะซื้อเก็งกำไรต่อเนื่อง

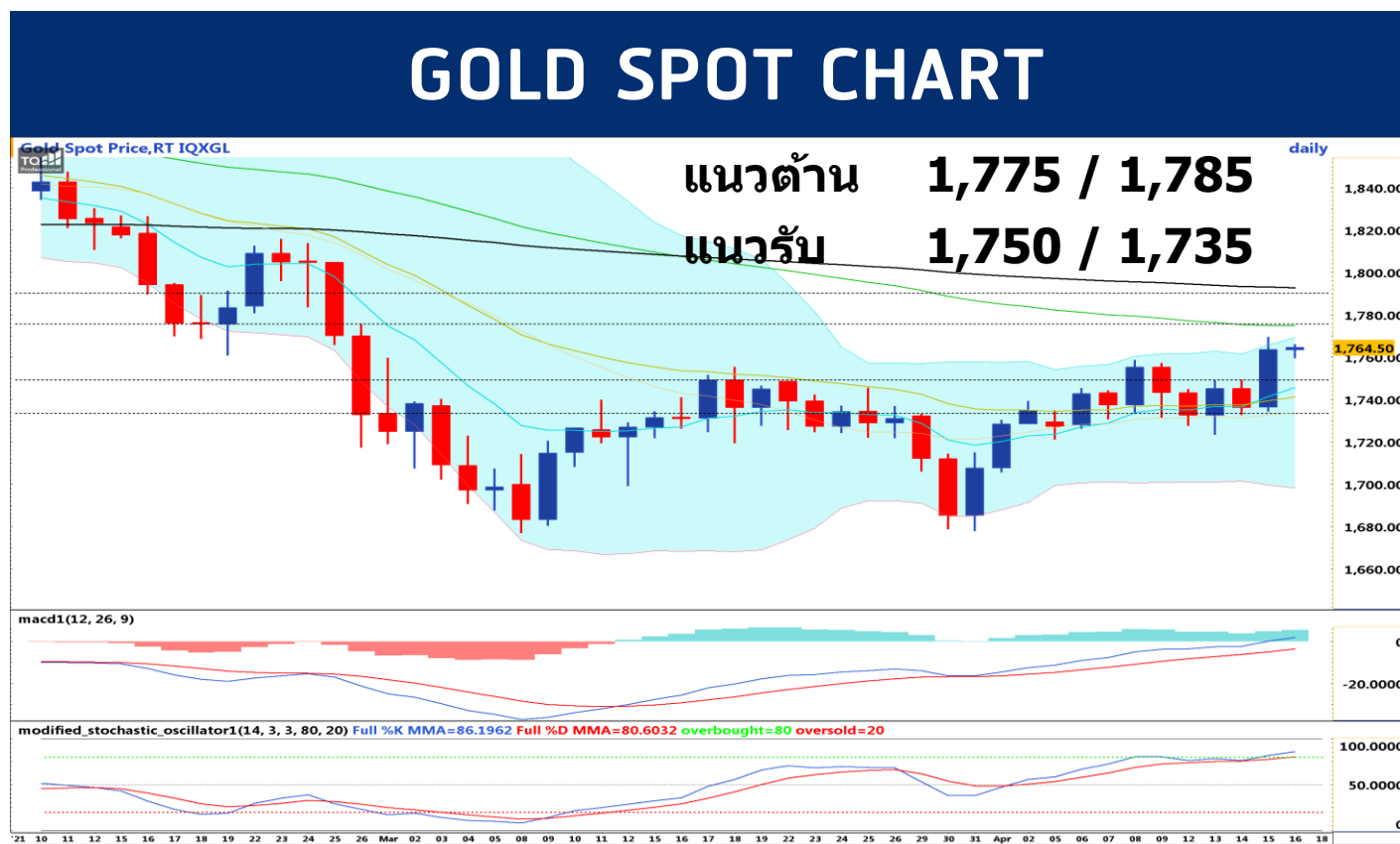


STOCK

SNIPER



“ ทองขึ้นให้รีบดัก Short ”



TFEX Strategy
Series: GOM21

- ❖ เปิดสถานะ Short GOM21 บริเวณ \$1,778-\$1,788
- ❖ Take Profit ที่ \$1,738
- ❖ Stop Loss เมื่อราคาปรับตัวขึ้นเหนือ \$1,790

Outlook

ทองขึ้นให้รีบดัก Short: ราคาปรับตัวขึ้นมาเหนือระดับ \$1,760 โดยเบื้องต้น Modi. Sto. ที่ขึ้น และ MACD ตัดเส้น Zero Line ขึ้นมา ส่งสัญญาณซื้อในระยะสั้น ทางฝ่ายมองว่าราคามีโอกาสขึ้นไปก่อนเพื่อทดสอบแนวต้าน \$1,775 และ \$1,785 ตามลำดับ อย่างไรก็ตามหลังชนแนวต้านสำคัญมีแนวโน้มจะเห็นการพักตัวตามมาในกรอบ \$1,735-\$1,785

ปัจจัยที่ต้องติดตามต่อ: หลังรายงานตัวเลขเศรษฐกิจสหรัฐฯออกมาค่อนข้างสดใส สะท้อนภาพการฟื้นตัว แต่เบื้องต้นอัตราเงินเฟ้อยังคงอยู่ในระดับต่ำกว่า Pre - Covid โดยรวมมองเป็นแรงกดดันต่อราคาทองคำแต่ไม่ได้มากขึ้นอย่างมีนัยสำคัญ ขณะเดียวกันน่าติดตามต่อสำหรับประเด็นความขัดแย้งระหว่างสหรัฐฯ-รัสเซียที่แทรกเข้ามาหนุนราคาทองคำ เบื้องต้นคาดว่าทั้งสองประเทศจะให้น้ำหนักกับประเด็นการแพร่ระบาดของ COVID-19 มากกว่า จึงน่าจะคงสงวนท่าทีที่จะตอบโต้กันอย่างรุนแรง ส่งผลให้ราคามีแนวโน้มแกว่งตัวในกรอบไปก่อนตราบที่ยังไม่มีปัจจัยใหม่เข้ามากระทบ

Gold Indicators

Weekly Performance



SPDR Gold Holdings

1,022.86 tons (-5.83)



Dollar Index

91.63 (-0.72%)



S&P500 Index

4,170.42 (+2.22%)

*การเปลี่ยนแปลงของราคาช่วง 8-15 เม.ย.2564