

กลยุทธ์สำคัญ คือการเร่งฉีดวัคซีนให้ได้มากที่สุด

- ❖ **สถานการณ์ COVID-19 ในประเทศ ชี้ชะตา SETI:** สัปดาห์นี้จับตาคัลล์สเตอร์ใหญ่ในพื้นที่เสี่ยง ได้แก่ คลองเตย บางแค ดินแดง และจตุจักร อาจนำไปสู่การเร่งตัวขึ้นของผู้ติดเชื้อรายวันในประเทศ เบื้องต้นหากจำนวนผู้ติดเชื้อรายวันยังทรงตัวอยู่ได้ระหว่าง 1.8 – 2 พันรายต่อวัน ทางฝ่ายคาดตลาดหุ้นไทยจะแกว่งตัวออกข้างอิงทางขึ้น แต่ถ้าสถานการณ์แย่ง ผู้ติดเชื้อรายวันกระโดดเพิ่มขึ้นจำนวนมากหรือพบผู้เสียชีวิตเร่งตัวขึ้น หลักร้อยรายต่อวัน ตลาดหุ้นไทยก็มีสิทธิปรับตัวลงแรงได้เช่นกัน
- ❖ **รัฐเร่งออกมาตรการฯ แต่การฉีดวัคซีนเป็นหัวใจหลัก:** แม้ภาครัฐจะพยายามเร่งออกมาตรการฯ ชุดใหม่และเพิ่มวงเงินในมาตรการฯ ชุดเก่า แต่ทางฝ่ายมองว่าเป็นเพียงการประวิงเวลาออกไปเท่านั้น เนื่องจากเศรษฐกิจประเทศไทยยังคงพึ่งพิงภาคการท่องเที่ยวเป็นหลัก ซึ่งเกี่ยวโยงไปถึงภาคการจ้างงานและรายได้ของครัวเรือน อันเป็นกำลังหลักของการบริโภคในประเทศ หากการฉีดวัคซีนในประเทศยังทำได้ค่อนข้างช้าและไม่เพียงพอที่จะเกิด Herd Immunity สุดท้ายภาครัฐก็อาจจำเป็นต้องออกมาตรการกระตุ้นอย่างต่อเนื่อง ทั้งนี้แสงสว่างที่ปลายอุโมงค์ในตอนนี้คือการกระจายและฉีดวัคซีนที่ภาครัฐมีอยู่ในตอนนี้ให้เร็วที่สุด เพื่อให้สามารถดำเนินตามแผนเปิดรับนักท่องเที่ยวต่างชาติราวช่วง 3Q และ 4Q ของปีนี้ได้ตามเดิม ซึ่งล่าสุด รมว.สธ. เปิดเผยว่าบริษัท Pfizer ยืนยันที่จะส่งวัคซีนให้ไทยราว 10-20 ล้านโดส ในช่วง 3Q และ 4Q ของปีนี้
- ❖ **ต่างชาติส่งสัญญาณเทขายตลาดหุ้นเอเชียชัดเจน:** อ้างอิงข้อมูลจาก Bloomberg พบว่านักลงทุนต่างชาติ ล้วนขายสุทธิสินทรัพย์เสี่ยงในทุกประเทศของภูมิภาคเอเชียทั้งใน MTD และ QTD ยกเว้นแค่ไต้หวันที่นักลงทุนต่างชาติยังคงซื้อสุทธิ QTD ดังนั้น ในภาพรวมตลาดหุ้นไทยคงต้องอาศัยแรงซื้อจากนักลงทุนในประเทศเป็นหลัก พัฒนาการเชิงบวกของปัจจัยภายในประเทศจึงเป็นสิ่งที่สำคัญที่สุดในเวลานี้

SET Strategy

- ❖ คาด SETI ผันผวนในกรอบจำกัดระหว่าง 1550-1610 จุด ท่ามกลางการแพร่ระบาดฯ ในประเทศที่ยังต้องรอความหวังจากวัคซีนเป็นทางออก แนะนำขายทำกำไรบริเวณ 1600 +/- จุด แล้วรอซื้ออีกครั้งเมื่อดัชนีย่อตัวถึงแนวรับ กลยุทธ์การลงทุนเน้นฉิมหุ้นในกลุ่ม Global Play

SET50 Futures Strategy

- ❖ เปิด Long S50M21 บริเวณ 945-950 จุด
- ❖ เป้าหมายทำกำไรที่ 965 จุด
- ❖ ตัดขาดทุนหากราคาปรับตัวลงต่ำกว่า 940 จุด

STRATEGIST PICKS



➤ IVL

- 1Q64 กำไรออกมาดีกว่าคาด และคาดว่าดีต่อเนื่องถึง 2Q64 เนื่องจากเข้าสู่ช่วงฤดูขายและอุปสงค์โดยรวมดีขึ้นตามการฟื้นตัวของเศรษฐกิจโลก



➤ SAT

- 1Q64 คาดกำไรโต 17.1%y-y จากยอดขายเพิ่มขึ้น 5.2% y-y และ GPM ดีขึ้น
- เศรษฐกิจสหรัฐยังฟื้นตัวดีต่อเนื่อง อาจหนุนให้มีคำสั่งซื้อใหม่เพิ่มเติม

SET INDEX CHART



“ ยังอยู่ในแนวโน้มขาขึ้น ”

ดัชนียังยืนเหนือแนวรับกรอบ Sideways ของแนวโน้มรองโดย MACD เริ่มกวัดขึ้นเหนือเส้น Zero และกลุ่มเส้น EMA ยังเรียงตัวเป็นขาขึ้นจึงคาดว่าดัชนีจะแกว่งตัวออกข้างเพื่อสะสมกำลังในการปรับตัวขึ้นไปต่อได้

TPIPP

RUN TREND

แนวรับ 4.46/ 4.26

แนวต้าน 5.00/ 5.25

ราคาผ่านเส้น EMA 75 ขึ้นมาด้วยปริมาณซื้อขายที่หนาแน่นและ MACD ส่งสัญญาณซื้อในแดนขาขึ้น จึงเป็นจังหวะซื้อสะสมเพื่อรอการขึ้นไปต่อได้



TRADING

แนวรับ 4.54/ 4.46

แนวต้าน 4.88/ 5.00

ราคาผ่านแนวต้านแถว 4.54 บาท ด้วยปริมาณซื้อขายที่หนาแน่นและ กลุ่มเส้น EMA เรียงตัวกันเป็นขาขึ้นจึงเป็นจังหวะซื้อเก็งกำไร



STOCK SNIPER

"หนีเงินเฟ้อต้องพึ่งเธอแล้วทอง"

GOLD SPOT CHART

TFEX Strategy
Series: GOM21

- ❖ เปิดสถานะ Long GOM21 บริเวณ \$1,810-\$1,820
- ❖ Take Profit ที่ \$1,830-\$1,845
- ❖ Stop Loss เมื่อราคาปรับตัวลงต่ำกว่า \$1,800

Outlook

หนีเงินเฟ้อต้องพึ่งเธอแล้วทอง: ราคาทองคำค่อยๆปรับตัวขึ้นตามแนวโน้ม Up trend โดยสามารถผ่านแนวต้านสำคัญบริเวณ \$1,800 ขึ้นมายืนได้ เบื้องต้น RSI แกว่งตัวเหนือ 50 และขยับขึ้นต่อ หากราคาทองคำไม่ลงไปทำจุดต่ำสุดใหม่ต่ำกว่าแนวรับ \$1,790 จะยืนยันภาพขาขึ้นต่อไปได้ เป้าหมายถัดไป \$1,830 และ \$1,845 ตามลำดับ

ปัจจัยที่ต้องติดตามต่อ: ปัจจัยกดดันต่อราคาทองคำ คือ เรื่องการฟื้นตัวของเศรษฐกิจสหรัฐฯ รวมถึงตัวเลขการว่างงานและ Core CPI สหรัฐฯ ที่คาดว่าจะออกมาดี มองว่าตลาดทองคำได้รับรู้ในประเด็นดังกล่าวไปแล้ว อย่างไรก็ตามการฟื้นตัวดังกล่าวยังส่งเสริมให้อัตราเงินเฟ้อของสหรัฐฯเร่งตัวขึ้นเร็วกว่าที่คาด นอกจากนี้ Infrastructure Package ของสหรัฐฯจะเข้ามาเป็นแรงเสริมต่อการเร่งตัวของเงินเฟ้อ ซึ่งเป็นบวกต่อราคาทองในฐานะ Inflation-hedged Asset ดังนั้นทางฝ่ายจึงมีมุมมองว่าทองคำจะยังปรับตัวขึ้นต่อได้ โดยมีแรงหนุนหลักในช่วงนี้จากความกังวลในอัตราเงินเฟ้อ

Gold Indicators

Weekly Performance



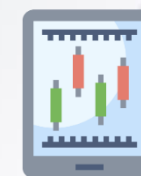
SPDR Gold Holdings

1,019.33 tons (+2.29)



Dollar Index

90.89 (+0.28%)



S&P500 Index

4,201.62 (-0.23%)

*การเปลี่ยนแปลงของราคาช่วง 29 เม.ย. - 6 พ.ค. 2564