

กลับมาสนใจการเร่งฉีดวัคซีนในประเทศ



- ❖ **กลับมาให้น้ำหนักกับปัจจัยภายในเป็นหลัก:** ทางฝ่ายให้น้ำหนักกับประเด็นการฉีดวัคซีนภายในประเทศมากที่สุด หลังมีประชาชนบางส่วนถูกเลื่อนการฉีดวัคซีนออกไป ล่าสุด กทม.เผยว่าได้รับการจัดสรร AstraZeneca อีกราว 3.5 – 4.2 แสนโดส และจะนำมาเร่งฉีดให้กับผู้ถูกเลื่อนในระบบ “หมอพร้อม” และ “ไทยร่วมใจ” ส่วนอีกหนึ่งความหวังคือวัคซีน “ซิโนฟาร์ม” ที่ราชวิทยาลัยจุฬาภรณ์ได้เปิดให้องค์กรและหน่วยงานต่างๆ ได้ลงทะเบียนล่าสุดมีผู้ลงทะเบียนแล้วทั้งสิ้น 4.55 ล้านคน (17 มิ.ย. 64) ซึ่งตามกำหนดเดิมที่รองเลขาธิการราชวิทยาลัยจุฬาภรณ์เคยเปิดเผยไว้วัคซีนซิโนฟาร์มชุดแรก จำนวน 1 ล้านโดส จะมาถึงไทยวันที่ 20 มิ.ย. นี้ ใช้เวลาตรวจสอบคุณภาพ 2 วัน จากนั้นเริ่มกระจายวันที่ 23-24 มิ.ย. และกำหนดฉีดพร้อมกันครั้งแรกวันที่ 25 มิ.ย. นี้ โดยสรุปทางฝ่ายจึงคาดว่าอัตราการฉีดวัคซีนรายวันในประเทศจะมีแนวโน้มกลับมาเร่งตัวขึ้นเหนือ 3 แสนโดสต่อวันอีกครั้ง ยังมองเป็นบวกต่อหุ้นในกลุ่ม Re-Opening Theme
- ❖ **ปัจจัยภายนอก ยังไม่มีอะไรใหม่ที่น่าตื่นเต้น:** แม้ FED จะส่งสัญญาณการใช้นโยบายการเงินแบบคุมเข้ม (อาจขึ้นดอกเบี้ยนโยบายอย่างน้อย 2 ครั้งภายในปี 2566) เร็วกว่าที่ตลาดคาด แต่นักลงทุนส่วนใหญ่ก็ไม่ได้กังวลมากนัก สืบเนื่องจากการเคลื่อนไหวของผลตอบแทนพันธบัตรสหรัฐอายุ 10 ปี ที่แม้จะดีดตัวขึ้นหลังรับรู้ผลการประชุม FED แต่ก็กลับตัวลงมาในวันถัดไป ขณะที่ประเด็นรองคือแนวโน้มราคาสินค้าโภคภัณฑ์ทั่วโลก เช่น โลหะและสินค้าเกษตร โดยส่วนใหญ่จะมีทิศทางเป็นขาลง ยกเว้นเพียงราคาน้ำมันดิบโลกและถ่านหินที่ยังสามารถทรงตัวได้ในระดับสูง
- ❖ **23 มิ.ย. นี้ ติดตามผลการประชุม กนง.ไทย:** ทางฝ่ายคาดว่า กนง.จะยังคงอัตราดอกเบี้ยนโยบายไว้ที่ระดับเดิม แต่สิ่งที่น่าติดตามคือการปรับประมาณการเศรษฐกิจไทย หลังเริ่มปูพรมฉีดวัคซีนทั่วประเทศที่ผ่านมา

 SET Strategy

- ❖ คาด SETI แกว่งในกรอบอิงทางขึ้นระหว่าง 1600-1645 จุด โดยจะกลับมาให้น้ำหนักกับปัจจัยภายในประเทศมากขึ้น แนะนำขายทำกำไรบริเวณแนวต้าน 1645 +/- จุด แล้วรอซื้อเมื่อดัชนีย่อตัวใกล้แนวรับ กลยุทธ์ลงทุนเลือกหุ้นในกลุ่ม Re-opening เป็นหลัก

 SET50 Futures Strategy

- ❖ Trading S50U21 ขึ้นขาย ลงซื้อ ในกรอบ 955 - 995

STRATEGIST PICKS



➤ CBG

- คาดได้ประโยชน์จากต้นทุนอะลูมิเนียมที่มีแนวโน้มลดลง หลังจีนระบายสต็อกโลหะภาคอุตสาหกรรม
- รับอานิสงส์ทางอ้อมจากการเปิดเมืองและโครงการ “คนละครึ่ง” 1 ก.ค. นี้



➤ KCE

- ราคาทองแดงลดลงต่อเนื่อง ทำให้ต้นทุนหลักของบริษัทลดลง
- ยอดคำสั่งซื้อยังแน่นถึงเดือน พ.ย. สะท้อนจากยอดขายรถยนต์ในยุโรปที่โตติดต่อกัน 3 เดือน จากการเปิดเมือง

WEEKLY TECHNICAL

21 - 25 มิถุนายน 2564

แนวรับ

1600 / 1580

แนวต้าน

1630 / 1640

SET INDEX CHART



“ แกว่งตัวทางลง ”

ดัชนีหลุดเส้น EMA 10 ลงมาและ MACD ส่งสัญญาณขาย แต่เครื่องมือดังกล่าวอยู่ในแดนขาขึ้น อีกทั้งกลุ่มเส้น EMA ก็เรียงตัวกันเป็นขาขึ้นเช่นกัน จึงคาดว่าดัชนีจะแกว่งตัวทางลงในกรอบ 1580 – 1630 จุด

MEGA

RUN TREND

แนวรับ 36.00/ 34.50

แนวต้าน 40.00/ 41.50

ราคาผ่านเส้น EMA 25 ขึ้นมาด้วยแท่งเทียนที่มี Momentum ในเชิงบวกประกอบด้วยมีปริมาณซื้อขายที่หนาแน่น ในขณะที่ MACD ส่งสัญญาณซื้อ จึงเป็นจังหวะซื้อสะสมเพื่อรอการปรับตัวตามแนวโน้มขาขึ้นได้

TRADING

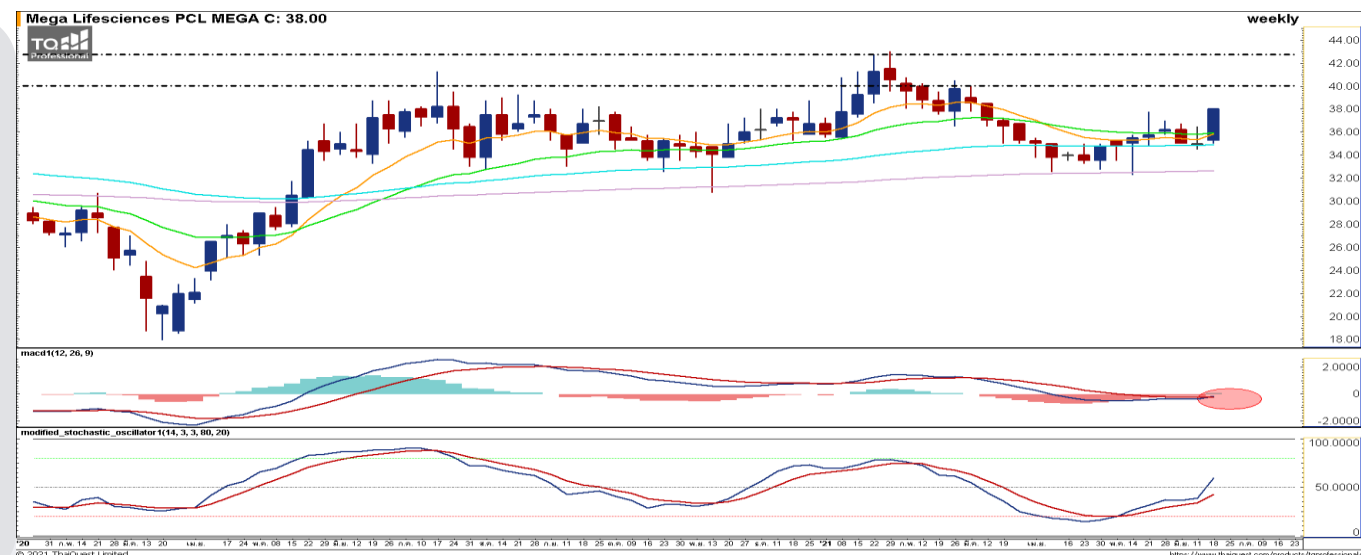
แนวรับ 37.00/ 36.00

แนวต้าน 38.75/ 40.00

ราคาเริ่มมีการกลับตัวขึ้นมาในรูปแบบ Cup and Handle ในขณะที่กลุ่มเส้น EMA เรียงตัวกันเป็นกันขาขึ้นอีกครั้ง ประกอบกับ MACD เดินหน้าเหนือเส้น Signal จึงเป็นจังหวะซื้อเก็งกำไรต่อเนื่อง

STOCK

SNIPER



“เด็งก่อน แล้วอ่อนทีหลัง”

GOLD SPOT CHART



TFEX Strategy
Series: GOU21

- ❖ Trading Short GOU21 บริเวณ \$1,800-\$1,810
- ❖ เป้าหมายทำกำไร ที่ \$1,770
- ❖ ตัดขาดทุนหากปรับตัวขึ้นเหนือ \$1,825

Outlook

เด็งก่อน แล้วอ่อนทีหลัง: ราคาทองปรับตัวลงแรงลงหลุดแนวรับ \$1,800 แล้วจึงเกิด Technical Rebound บริเวณแนวรับ \$1,770 ซึ่งเป็นแนวรับสำคัญเชิงเทคนิคจึงมีแรงเข้าซื้อในระยะสั้น มีโอกาสที่ราคายังคงแกว่งตัวไปก่อนเหนือระดับแนวรับข้างต้น แต่หากปรับตัวลงหลุดต่ำกว่าแนวรับดังกล่าว มีแนวโน้มไหลลงต่อไปทดสอบแนวรับถัดไป \$1,750 และ \$1,730 ตามลำดับ

ปัจจัยที่ต้องติดตามต่อ: ราคาทองเผชิญแรงกดดันจากปัจจัยลบ โดยการปรับตัวขึ้นของค่าเงินดอลลาร์สหรัฐซึ่งตอบรับท่าทีของ FED ที่มีแนวโน้มปรับขึ้นอัตราดอกเบี้ยเร็วกว่ากำหนด และเริ่มหารือเรื่องการปรับลด QE จึงกดดันต่อราคาทองคำในทางลง หากแต่การจ้างงานสหรัฐฯ ยังฟื้นตัวไม่ดันทัก จึงจำเป็นต้องจับตาดูภาคแรงงานกันต่อเพื่อประกอบการตัดสินใจเรื่องการขึ้นอัตราดอกเบี้ยในระยะถัดไป ด้าน 5-Year Breakeven Inflation เริ่มปรับตัวลงอย่างต่อเนื่องสะท้อนความกังวลเงินเฟ้อที่ลดลงสอดคล้องกับผลสำรวจของ BOA ที่ชี้ว่า นักลงทุนมีอาชีพเห็นไปในทิศทางเดียวกันว่าอัตราเงินเฟ้อจะคงอยู่เพียงชั่วคราวเท่านั้น ดังนั้นจึงส่งผลให้ราคาทองคำมีโอกาสแกว่งตัวไปก่อน แต่หากหลุดแนวรับ \$1,770 มีแนวโน้มไหลลงต่อไปยังแนวรับถัดๆไป

Gold Indicators

Weekly Performance



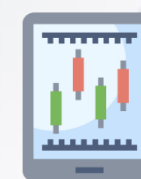
SPDR Gold Holdings

1,041.99 tons (-2.62)



Dollar Index

91.89 (+2.03%)



S&P500 Index

4,221.86 (-0.40%)

*การเปลี่ยนแปลงของราคาช่วง 10-17 มิ.ย. 2564