

“ผู้ติดเชื้อมีเพิ่มต่อเนื่อง อาจเปิดเมืองไม่ได้”

- ❖ **สายพันธุ์เดลต้า ภัยคุกคามครั้งใหม่:** การระบาดของสถานการณ์ COVID-19 ทั่วโลกเริ่มกลับมาเป็นปัจจัยกดดันอีกครั้ง หลังไวรัสสายพันธุ์เดลต้า (อินเดีย) ทำให้หลายประเทศที่เคยคุมการระบาดได้แล้ว อาทิ อังกฤษ และอิสราเอล มีจำนวนผู้ติดเชื้อเร่งตัวขึ้นจนต้องกลับมาใช้มาตรการคุมเข้มอีกครั้ง ขณะที่ทางสหรัฐประกาศว่าสายพันธุ์เดลต้า คือภัยคุกคามที่อาจทำให้เกิดการระบาดรอบใหม่ ส่วนในประเทศไทยสัดส่วนการระบาดของสายพันธุ์เดลต้าอยู่ที่ 10% แต่มีแนวโน้มว่าจะเพิ่มขึ้นเป็นตัวระบาดหลักในไม่ช้าที่อาจทำให้สถานการณ์กลับมาแย่ลงได้อีกด้วยจำนวนผู้ติดเชื้อรายวันและอัตราการเสียชีวิตที่สูงต่อเนื่องซึ่งทำให้การเปิดเมืองต้องเลื่อนออกไป
- ❖ **ตลาดเอเชียยังซึม หลัง Fed เผยท่าทีขึ้นดอกเบี้ย:** การประชุม FOMC ครั้งล่าสุดที่ Fed ส่งสัญญาณการขึ้นดอกเบี้ยยังทำให้ Fund Flow ไหลออกจากตลาดหุ้นฝั่งเอเชียต่อเนื่อง และนักลงทุนยังคงซื้อเงินสกุลดอลลาร์สหรัฐเพิ่มขึ้นมากที่สุดเทียบกับสกุลอื่น ส่งผลให้ดอลลาร์สหรัฐแข็งค่า (บาทอ่อนแข็งเปรียบเทียบกับ) เป็นลบต่อหุ้นกลุ่มนำเข้าและตลาดหุ้นเอเชีย ส่วน Bond Yield สหรัฐอายุ 2 ปีเร่งตัวขึ้นต่อเนื่อง ขณะที่ Bond Yield อายุ 10 ปียังทรงตัวทำให้ US 2Y-10Y Spread เป็นบวกน้อยลงเกิดภาวะ Bearish Flattening ที่อาจนำไปสู่ Inverted Yield Curve ได้ซึ่งจะเป็นตัวชี้วัดว่าเศรษฐกิจในระยะสั้นมีโอกาสเกิดวิกฤตขึ้นและเป็นลบต่อตลาดหุ้นทั่วโลก
- ❖ **ติดตามตัวเลขเศรษฐกิจสหรัฐ:** สัปดาห์หน้าติดตามตัวเลขการจ้างงานนอกภาคการเกษตรและอัตราการว่างงานสหรัฐที่คาดว่าจะดีขึ้นเล็กน้อย แต่ยังไม่ถึงเป้าที่ Fed วางไว้ ส่งผลให้การทำ QE Tapering อาจยังไม่ถูกประกาศในเร็ววันนี้ แต่อย่างไรก็ดีต้องติดตามเรื่องนี้จากการประชุม Fed ประจำปีช่วงเดือน ส.ค. 64 ต่อไป

SET Strategy

- ❖ ทางฝ่ายคาดว่า SET Index มีโอกาสแกว่งตัวอิงทางลง ในกรอบระหว่าง 1545-1615 จุด ท่ามกลางการระบาดของ COVID-19 และความล่าช้าของการกระจายวัคซีนในประเทศ กลยุทธ์การลงทุนเลือกหุ้นที่มีปัจจัยบวกเฉพาะตัวในสัดส่วนไม่เกิน 30% ของพอร์ตการลงทุน

SET50 Futures Strategy

- ❖ เปิด Short S50U21 บริเวณ 960 - 965 จุด
- ❖ เป้าหมายทำกำไร ที่ 940 และ 930 จุด
- ❖ ตัดขาดทุนเหนือ 970 จุด

STRATEGIST PICKS



➤ ADVANC

- เป็นหุ้น Defensive Play ในยามที่ตลาดผันผวนและได้ประโยชน์จาก WFH
- รับประโยชน์การเริ่มเปิด Streaming ครั้งแรกของ Disney Plus ประเทศไทย



➤ WICE

- ธปท. ปรับเป้าของการส่งออกและนำเข้า ปีนี้เติบโตขึ้น 17.1% และ 22.7% ตามลำดับ โดยเฉพาะการเติบโตของสินค้าอิเล็กทรอนิกส์และยานยนต์ ซึ่งเป็นกลุ่มลูกค้าสำคัญของบริษัท

SET INDEX CHART



“ อยู่ในช่วงพักฐาน ”

ดัชนีหลุดเส้น EMA 10 ลงมาและเส้นดังกล่าวมีความชันทางลง ประกอบกับกลุ่มเส้น EMA ไกลเกิด Death Cross ในขณะที่ MACD ก็อ่อนตัวต่ำกว่าเส้น Signal จึงคาดว่าดัชนีจะปรับตัวลงอย่างต่อเนื่อง

PTTGC

RUN TREND

แนวรับ 55.50/ 53.25

แนวต้าน 65.25/ 69.25

ราคาปรับตัวลงมาแถวแนวรับของกรอบ Uptrend และ MACD ยังอยู่ในแดนขาขึ้นในขณะที่ Modi.Sto เข้าเขต Oversold จึงเป็นจังหวะซื้อสะสมเพื่อรอการปรับตัวตามแนวโน้มขาขึ้นได้

TRADING

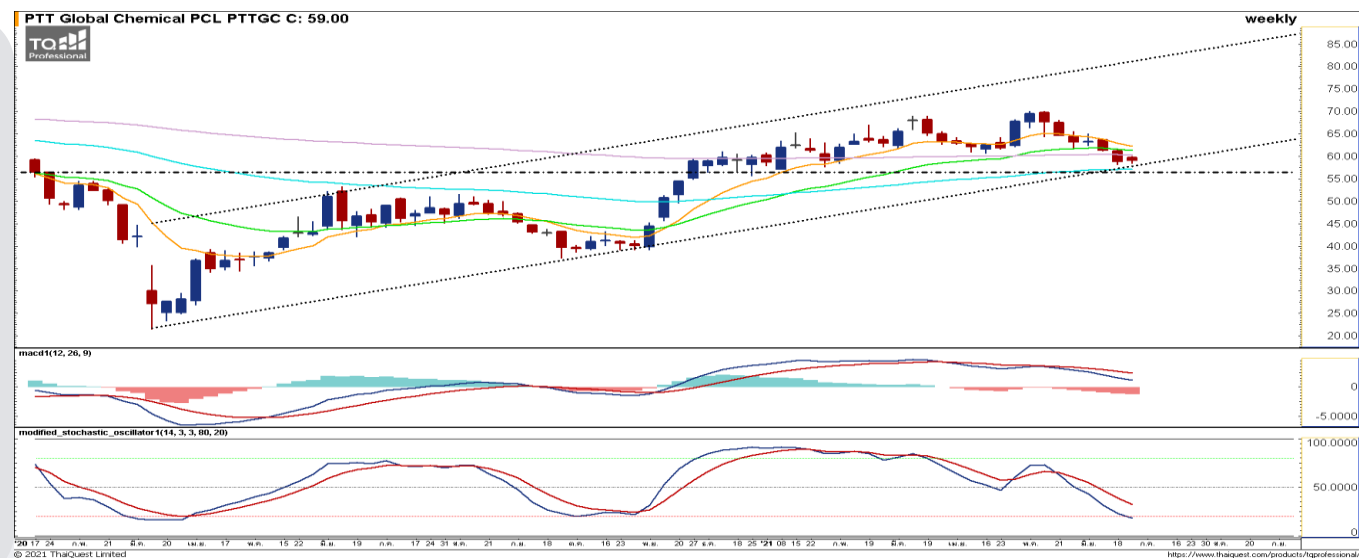
แนวรับ 57.00/ 55.50

แนวต้าน 62.25/ 65.25

เริ่มเห็นการเปลี่ยนแนวโน้มของราคาหลังจากแท่งเทียนก่อนหน้าทำรูปแบบกลับตัวขึ้นระยะสั้นประกอบกับ Modi.Sto ส่งสัญญาณซื้อในเขต Oversold จึงเป็นจังหวะซื้อเก็งกำไรได้

STOCK

SNIPER



“Infra-Package มาพาทองหม่น ”

GOLD SPOT CHART



TFEX Strategy
Series: GOU21

❖ Trading GOU21 โดยขึ้นขายลง
ซื้อ ในกรอบ \$1,760-\$1,800

Outlook

Infra Package มาพาทองหม่น : ราคาทองเริ่มปรับตัวขึ้นลงจำกัดลักษณะเป็นแท่งเทียนสั้นๆ หลังจากสัปดาห์ก่อนหน้ามีการปรับตัวลงค่อนข้างแรง โดยแกว่งตัวอยู่ในกรอบ \$1,760 - \$1,800 พร้อมกับ RSI ที่เลี้ยงตัวอยู่เหนือเขต Oversold เล็กน้อย เป็นสัญญาณการพักตัวต่อ

ปัจจัยที่ต้องติดตามต่อ : ราคาทองคำเผชิญปัจจัยกดดันต่อเนื่อง จากแนวโน้มการแข็งค่าขึ้นของดอลลาร์สหรัฐโดยมาแกว่งตัวบริเวณเส้นค่าเฉลี่ย 200 แม้นักลงทุนคลายความกังวลลงต่อการปรับขึ้นอัตราดอกเบี้ยของเฟด ท่ามกลางความเห็นที่แตกต่างกันของเจ้าหน้าที่เฟด ขณะที่การจ้างงานสหรัฐฟื้นตัวยังไม่ดี แต่ประเด็นที่ ปธน.สหรัฐ นาย โจ ไบเดน เพิ่งบรรลุข้อตกลงกับกลุ่มวุฒิสภา G-21 ในแผนการลงทุน “Infra-Package” ส่งผลบวกต่อภาพการฟื้นตัวของเศรษฐกิจ และหนุนเม็ดเงินไหลกลับไปลงทุนในตลาดหุ้นรวมถึงค่าเงินดอลลาร์สหรัฐ ซึ่งลดทอนความน่าสนใจของการลงทุนในทองคำระยะนี้ คาดว่านักลงทุนคงกลับมาจับตากันต่อ ตัวเลขแรงงานสหรัฐเพื่อหาสัญญาณการฟื้นตัวของเศรษฐกิจ และสถานการณ์ COVID-19 สายพันธุ์เดลต้า

Gold Indicators

Weekly Performance



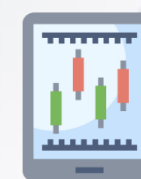
SPDR Gold Holdings

1,042.87 tons (+0.88)



Dollar Index

91.81 (-0.09%)



S&P500 Index

4,266.49 (+1.06%)

*การเปลี่ยนแปลงของราคาช่วง 17-24 มิ.ย. 2564