

## "มรสุมครั้งใหญ่ที่ประเทศไทยต้องฝ่า"

- ❖ **ไทยอ่วม! COVID-19 ระบาดหนัก:** สถานการณ์การแพร่ระบาดของไวรัส COVID-19 ในประเทศไทยมีแนวโน้มที่แยกลง แม้ว่าพื้นที่กรุงเทพฯ จะฉีดวัคซีนเข็มแรกแล้วกว่า 55% และใช้มาตรการคุมเข้มกิจการ กิจกรรมต่างๆ แต่จำนวนผู้ติดเชื้อและผู้เสียชีวิตยังเร่งตัวสูงขึ้นต่อเนื่องจากสัดส่วนการระบาดมากขึ้นของไวรัสสายพันธุ์เดลตา โดยในสัปดาห์หน้า ทาง ศบค. คาดว่าผู้ติดเชื้อรายวันของไทยจะพุ่งแตะหลักหมื่นราย วันนี้อย่าง ศบค. จึงได้ประกาศใช้มาตรการคุมเข้มขั้นสูงสุดในพื้นที่ 10 จังหวัด โดยมีผลตั้งแต่ 12 ก.ค. 64 เป็นต้นไป
- ❖ **จีนเตรียมอัดสภาพคล่อง:** สัปดาห์หน้าติดตามการประกาศตัวเลขเศรษฐกิจของจีนโดยเฉพาะ GDP 2Q64 ที่คาดว่าจะขยายตัว 19.0% แต่ต่ำกว่าเป้าหมายของรัฐบาลจีน ทำให้จีนเตรียมลดอัตราดอกเบี้ยสำรอง RRR ลงในไตรมาสที่ 3 ของปีนี้ เพื่อหนุ่นการปล่อยกู้ให้ธุรกิจขนาดกลางและขนาดเล็กรับมือการเติบโตเศรษฐกิจที่ชะลอลง
- ❖ **ประเมินท่าที Fed จากรายงาน FOMC:** รายงานการประชุม FOMC ครั้งล่าสุดยังไม่พบสัญญาณการลดวงเงินเข้าซื้อพันธบัตรหรือ QE Tapering โดยเหตุผลหลักของคณะกรรมการหลายท่านยังคงมองว่าเศรษฐกิจยังฟื้นตัวบนความไม่แน่นอนสูง การจ้างงานที่ยังต่ำกว่าเป้าหมายของ Fed ขณะที่มองการเร่งขึ้นตัวของเงินเฟ้อเป็นภาวะชั่วคราวจากการเปิดเมืองและ Supply Chain โดยที่ล่าสุด Bond Yield สหรัฐอายุ 10 ปีร่วงแตะ 1.3% และอัตราเงินเฟ้อคาดการณ์ 5 ปี ลดลงแตะระดับ 2.38% จาก 2.71% เมื่อช่วงกลางเดือน พ.ค. 64 ทั้งนี้ต้องติดตามการประกาศตัวเลข Core CPI ของสหรัฐในสัปดาห์หน้าที่คาดว่าจะลดลงเช่นกัน และการระบาดของสายพันธุ์เดลตาที่มีความน่ากังวลมากขึ้นต่อเศรษฐกิจโลก จึงคาดว่าอาจทำให้ Fed ยังไม่ประกาศทำ QE Tapering ในเร็ววันนี้



## SET Strategy

- ❖ ทางฝ่ายคาดว่า SET Index ยังผันผวนในกรอบอิงทางลงระหว่าง 1530-1590 จุด กลยุทธ์การลงทุนเลือกหุ้นที่มีปัจจัยบวกเฉพาะตัว ได้แก่ หุ้นรับเงินบาทอ่อนค่า WFH และการระบาด COVID-19 รวมถึงหุ้นเชิงรับหรือปันผลเด่น และหุ้นที่คาดผลประกอบการใน 2Q64 ออกมาดี



## SET50 Futures Strategy

- ❖ Trading S50U21 ขึ้นขาย ลงซื้อ ในกรอบ 915 - 940

## STRATEGIST

## PICKS



## ➤ ASIAN

- รับอานิสงส์เงินบาทอ่อนค่าต่อเนื่องแตะระดับ 32.68 บาทต่อดอลลาร์สหรัฐ ต้นกำไร 2Q64 เติบโตได้
- ธุรกิจอาหารสัตว์ อาหารแช่แข็งขยายตัวและขยายธุรกิจในภูมิภาคยุโรป-เอเชีย



## ➤ BCH

- คาดกำไร 2Q64 ทำสถิติสูงสุดใหม่โต 124.4% (y-y) และ 93.1% (q-q)
- ประเมินการปัจจุบันยังไม่รวมรายได้จากการให้บริการวัคซีนทางเลือก Moderna

# WEEKLY TECHNICAL

12 - 16 กรกฎาคม 2564

แนวรับ

1545 / 1530

แนวต้าน

1565 / 1575

## SET INDEX CHART



“ อยู่ในช่วงพักฐาน ”

ดัชนีเปิด Gap หลุดเส้น EMA 75 ลง มาประกอบกับ MACD เข้าสู่แดนขาลง แต่กลุ่มแท่งเทียนล่าสุดเริ่มทำรูปแบบ Piercing Line และ ModiSto เริ่มกวัดขึ้นในเขต Oversold จึงคาดว่าดัชนีจะกลับตัวขึ้นระยะสั้นในกรอบ 1530 – 1575 จุด

# EPG

STOCK

SNIPER



### RUN TREND

แนวรับ

11.00/ 10.50

แนวต้าน

13.00/ 13.70

ถึงแม้ MACD อ่อนตัวต่ำกว่าเส้น Signal แต่เครื่องมือดังกล่าวยังอยู่ในแดนขาขึ้นและราคาผ่านเส้น EMA 10 ขึ้นมาจึงเป็นจังหวะซื้อสะสมเพื่อรอการปรับตัวตามแนวโน้มขาขึ้นได้



### TRADING

แนวรับ

11.50/ 11.00

แนวต้าน

12.70/ 13.00

ราคาทดสอบแนวต้านแถว 12.20 บาท ก่อนที่จะพักตัวเหนือเส้น EMA 10 ในขณะที่กลุ่มเส้น EMA เรียงตัวกันเป็นขาขึ้นเช่นเดียวกับ MACD จึงเป็นจังหวะซื้อเก็งกำไรต่อเนื่อง



"ขึ้นแบบค่อยๆ"



TFEX Strategy  
Series: GOU21

- ❖ Open Long GOU21 บริเวณ \$1,795-\$1,800
- ❖ Take Profit ที่ \$1,825
- ❖ Stop loss หากต่ำกว่า 1,790

Outlook

**ขึ้นแบบค่อยๆ:** ราคาทองคำเริ่มค่อยๆปรับตัวขึ้นทดสอบแนวต้านสำคัญ \$1,807 แถวเส้น 200 วัน โดยราคาสามารถยืนเหนือเส้นค่าเฉลี่ย 10 วันได้อย่างมั่นคง พร้อม RSI ที่ค่อยๆยกตัวขึ้นทิศทางเดียวกับราคา หากผ่านระดับ \$1,807ขึ้นไปต่อจะยืนยันภาพขาขึ้นระยะสั้นได้อีกครั้ง โดยมีแนวต้านถัดไปที่ \$1,825 และ \$1,845 ตามลำดับ

**ปัจจัยที่ต้องติดตามต่อ:** ราคาทองคำเริ่มได้รับแรงหนุนจากการกลับมาอิงทางลงของ 10-Year US Bond Yield ทำให้ค่าเสียโอกาสจากการถือครองทองคำในฐานะ Non-Yielding Asset ลดน้อยลง อย่างไรก็ตามก็ยังมียปัจจัยรบกวนจากดอลลาร์สหรัฐฯที่แข็งค่าขึ้นตอบรับ ภาพการค่อยๆฟื้นตัวของเศรษฐกิจสหรัฐฯ จากการควบคุมการติดเชื้อ COVID-19 ภายในได้ดี แม้ภาคแรงงานยังฟื้นตัวไม่เต็มที่ แต่สหรัฐฯถือว่าได้รับผลกระทบจากเชื้อ COVID-19 สายพันธุ์ใหม่ค่อนข้างจำกัด เมื่อเทียบกับประเทศอื่นๆ เนื่องจากสามารถเข้าถึงวัคซีน mRNA อย่าง Moderna และ Pfizer และกระจายฉีดได้รวดเร็ว จึงมองว่าทองคำในระยะนี้จะค่อยๆปรับตัวขึ้น คงต้องจับตาดัชนีเงินเฟ้อของสหรัฐฯที่มีแนวโน้มชะลอลงและสถานการณ์ COVID-19 รอบโลกกันต่อ

Gold Indicators

Weekly Performance



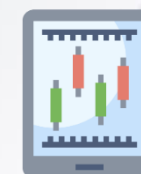
SPDR Gold Holdings

1,040.19 tons (-2.97)



Dollar Index

92.35 (-0.19%)



S&P500 Index

4,320.82 (+0.02%)

\*การเปลี่ยนแปลงของราคาช่วง 1 - 8 ก.ค. 2564