

"จำนวนผู้ติดเชื้อรายวัน ชี้อะไรไทยจะขยาย Lockdown หรือไม่?"



- ❖ ประเมินผลการใช้ **Partial Lockdown** หลังครบ 14 วัน ในวันที่ 25 ก.ค. นี้: ทางฝ่ายให้น้ำหนักกับจำนวนผู้ติดเชื้อรายวันค่อนข้างมาก หากแรงตัวขึ้นเหนือ 1 หมื่นรายต่อวัน คาดว่า ศบค.จะมีแนวโน้มขยายระยะเวลาใช้มาตรการ Partial Lockdown ออกไปอีก 14 วัน ซึ่งจะเป็นปัจจัยหลักที่กดดัน EPS ของ SETI จนอาจทำให้ Valuation ดึงตัวมากขึ้น เนื่องจากการปรับลดคาดการณ์ GDP ปี 64 ของหลายแห่งยังไม่ได้รวมปัจจัยนี้เข้าไป ดังนั้น การลงทุนในช่วงนี้ต้องเพิ่มความระมัดระวังโดยเฉพาะในกลุ่ม Re-opening ที่มีรายได้อยู่ในประเทศเป็นสัดส่วนใหญ่ และติดตามการประชุม ศบค. ใกล้ชิด
- ❖ **ขุมนวนุบาย วัคซีนในประเทศจะเป็นอย่างไรต่อ:** ความกังวลการฉีดวัคซีนในประเทศอาจชะลอตัว เริ่มกลับมาเป็นปัจจัยกดดัน SETI อีกครั้ง หลัง รมช.สาธารณสุข เผยว่า AstraZeneca ไม่สามารถจัดส่งวัคซีนให้ไทยได้ตามที่ได้แจ้งไว้ ตอนนี้ภาครัฐจึงพยายามเร่งหาวัคซีนจากรายอื่นอย่างเร่งด่วน ส่วนข่าวดีได้แก่ THG ยืนยันกับทาง ตลท. ว่านำเข้าวัคซีน mRNA จริง ปัจจุบันอยู่ระหว่างดำเนินการด้านเอกสารกับตัวแทนจำหน่ายในต่างประเทศ โดยจะแจ้งระยะเวลาที่ชัดเจนต่อไป และสภากาชาดประกาศนำเข้า Moderna 1 ล้านโดส พร้อมฉีดให้ประชาชนฟรี ส่วน 21 ก.ค. นี้ ติดตามการชำระเงินค่าวัคซีน Moderna ของ รพ.เอกชน จ่ายให้แก่องค์การเภสัชกรรม ซึ่งจะนำไปสู่การลงนามสั่งซื้อระหว่างองค์การเภสัชกรรม และบจ. ซิลลิค ฟาร์มา ในวันที่ 23 ก.ค. ซึ่งต้องตามต่อว่าหน่วยงานต่างๆ จะสามารถนำเข้าวัคซีนรายอื่นๆ เข้ามาได้รวดเร็วและจำนวนมากน้อยแค่ไหน
- ❖ **ติดตามการรายงานการเพิ่มกำลังผลิตน้ำมันเดือน ส.ค. อย่างเป็นทางการจากกลุ่ม OPEC+:** ล่าสุดสำนักข่าวต่างประเทศหลายแห่งรายงานว่า UAE และ ซาอุดีอาระเบีย สามารถบรรลุข้อตกลงในการเพิ่มกำลังการผลิตน้ำมันขั้นต่ำของ UAE ได้แล้ว อย่างไรก็ตาม ทางฝ่ายแนะนำให้ติดตามประกาศอย่างเป็นทางการจากกลุ่ม OPEC+ เพื่อรอดูปริมาณการเพิ่มกำลังการผลิตน้ำมันเดือน ส.ค. โดยในเบื้องต้นคาดว่ากลุ่ม OPEC+ จะเพิ่มกำลังการผลิตน้ำมัน 4 แสนบาร์เรลต่อวัน ตามผลการประชุมรอบล่าสุด ดังนั้น ในระยะสั้นคาดการณ์ราคาน้ำมันดิบโลกมีแนวโน้มแกว่งตัวอิงทางลง ส่งผลเชิงลบต่อกลุ่ม ENERG ที่คอยกด SETI ไม่ให้ไปไหนไกล



SET Strategy

- ❖ คาด SETI แกว่ง Sideways ในกรอบ 1540 -1600 จุด ระหว่างรอความคืบหน้าวัคซีนทางเลือก ซึ่งจะเป็นหนึ่งในตัวแปรหลักที่จะทำให้แผนการเปิดประเทศเป็นผลได้ตามกำหนด กลยุทธ์เน้น Selective Play ในหุ้นรับเงินบาทอ่อนค่า, การระบาด COVID-19 และหุ้นผลประกอบการดี



SET50 Futures Strategy

- ❖ Trading S50U21 ขึ้นขาย ลงซื้อ ในกรอบ 920 - 940

STRATEGIST

PICKS



➤ BPP

- มองกลุ่มโรงไฟฟ้าเป็นแหล่งพักเงินท่ามกลางสถานการณ์ความไม่แน่นอนของการแพร่ระบาด COVID-19 ซึ่งถือเป็นกลุ่มที่ได้รับผลกระทบจำกัด



➤ SAT

- 2Q64 คาดพลิกมีกำไรตามอุตฯ ยานยนต์ที่ฟื้นตัวต่อเนื่อง กอปรกับได้อานิสงส์จากเศรษฐกิจต่างประเทศที่ยังดีอยู่
- ติดตามตัวเลขส่งออก มิ.ย.ในวันพุธ คาดอุตฯ ยานยนต์ฟื้นตัวต่อ y-y

SET INDEX CHART



“ ค่อยๆปรับตัวขึ้น ”

ดัชนีปรับตัวขึ้นมาแถวเส้น Downtrend หลังจากติดตัวขึ้นมา จากแนวรับของกรอบ Sideways แต่ MACD ยังอยู่ใต้เส้น Signal และ ดัชนียังไม่ผ่านเส้น EMA 25 จึงคาดว่า จะแกว่งตัวทางขึ้นในกรอบ 1557 - 1600 จุด

SAT

RUN TREND

แนวรับ 21.30/ 20.50

แนวต้าน 25.00/ 27.00

ราคาปรับตัวขึ้นมาในลักษณะ V Shape โดยกลุ่มเส้น EMA เรียงตัวกันเป็นขาขึ้น ประกอบกับแท่งเทียนล่าสุดมี Momentum ในเชิงบวก จึงคาดว่าราคาจะปรับตัวตาม แนวโน้มขาขึ้น

TRADING

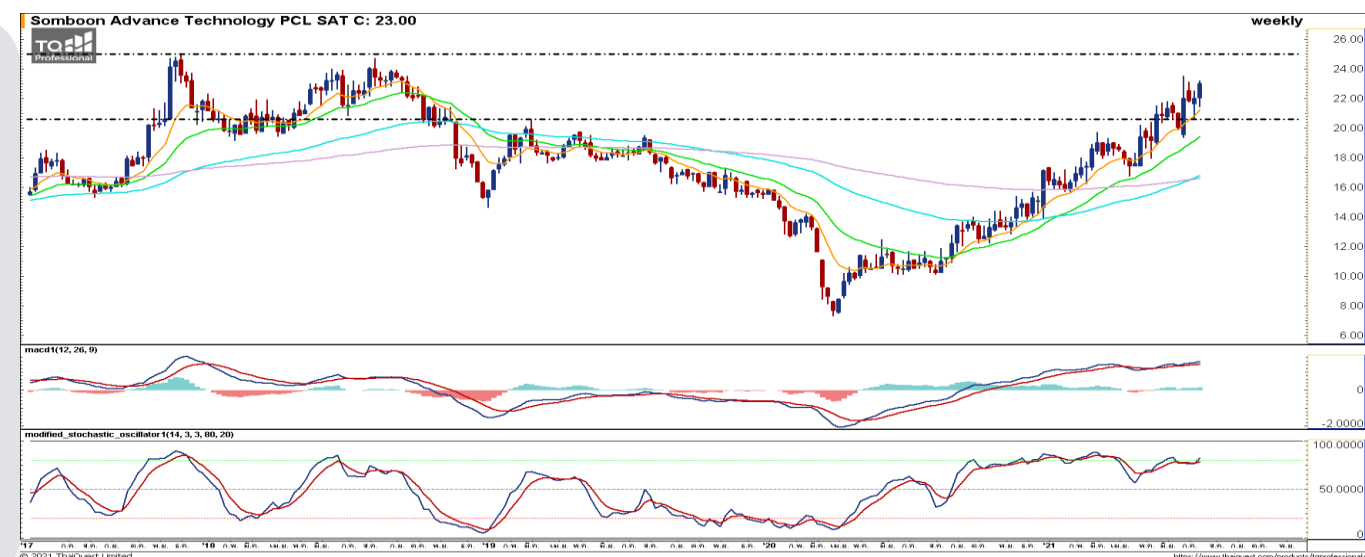
แนวรับ 22.40/ 21.30

แนวต้าน 24.10/ 25.00

ราคาผ่านแนวต้านของกรอบ Sideways ระยะสั้นแถว 24.40 บาท ขึ้นมาก่อนที่จะพักตัวเหนือแนวดังกล่าวในขณะที่ MACD และ Modi.Sto ส่งสัญญาณซื้อ จึงเป็นจังหวะซื้อเก็งกำไรต่อเนื่อง

STOCK

SNIPER



“บอนด์ยีลด์ย่อ ดอลลาร์นิ่ง ริงไปทอง”

GOLD SPOT CHART



TFEX Strategy
Series: GOU21

- ❖ Open Long GOU21 บริเวณ \$1,820-\$1,825
- ❖ Take Profit ที่ \$1,845-1,850
- ❖ Stop loss หากต่ำกว่า 1,810

Outlook

บอนด์ยีลด์ย่อ ดอลลาร์นิ่ง ริงไปทอง: ราคาทองคำยกตัวขึ้นต่อเนื่องและยืนเหนือเส้นค่าเฉลี่ยทุกเส้นได้อย่างมั่นคง ตามเส้นแนวโน้มหลักในทางขึ้น มองการปรับขึ้นของราคาคาดจะมีจังหวะพักสลับเป็นช่วงๆ บริเวณแนวต้าน \$1,833 \$1,845 และ 1860 ตามลำดับ อาจพิจารณาเป็นจุดทยอยทำกำไร

ปัจจัยที่ต้องติดตามต่อ: ราคาทองคำได้รับแรงหนุนช่วงนี้ จากการย่อตัวลงของ US 10-Year Bond Yields มาเคลื่อนไหวใต้เส้นค่าเฉลี่ย 200 วัน อีกครั้ง โดยย่อตัวลงมากกว่า 8.40% จากจุดสูงสุดของสัปดาห์ที่ 1.42% ส่วน Dollar Index เริ่มเห็นการปรับตัวขึ้นได้จำกัด จึงไม่ได้เป็นแรงกดดันต่อทองคำเพิ่มเติม ส่วนหนึ่งมาจากการคลายความกังวลเกี่ยวกับการปรับเปลี่ยนนโยบายทางการเงินของเฟด นักลงทุนจึงไม่จำเป็นต้องถือเงินสดในปริมาณมากเพื่อจำกัดความเสี่ยง ขณะที่ตัวเลขเศรษฐกิจสำคัญของสหรัฐฯ ที่จะประกาศออกมามีค่อนข้างจำกัด จึงมองราคาทองคำจะค่อยๆปรับตัวขึ้นไปได้ด้วยปัจจัยสนับสนุนเดิม

Gold Indicators

Weekly Performance



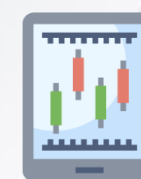
SPDR Gold Holdings

1,034.37 tons (-5.82)



Dollar Index

92.56 (+0.22%)



S&P500 Index

4,360.03 (+0.90%)

*การเปลี่ยนแปลงของราคาช่วง 8 - 15 ก.ค. 2564