

## “ความหวังเปิดเมืองยังเลือนราง หนทางยังห่างไกล”



- ❖ **ไทยยังระบอบหนัก:** COVID-19 ในประเทศไทยยังคงวิกฤต แม้รัฐบาลจะใช้มาตรการ Lockdown ไปแล้วกว่า 14 วันแต่แนวโน้มไม่ดีขึ้น อีกทั้งผู้ติดเชื้อรายวันเร่งตัวแต่ละระดับ 20,000 ราย และหากเทียบสัดส่วนการติดเชื้อต่อหนึ่งล้านประชากรพบว่าไทยจะระบาดรุนแรงแข่งหน้าอินเดีย อินโดนีเซีย เวียดนามและฟิลิปปินส์ ทางฝ่ายประเมินว่ารัฐบาลไม่น่าจะยกระดับมาตรการขึ้นอีกแล้ว เพราะสะท้อนว่าการ Lockdown ไม่ได้ผลและสร้างผลกระทบต่อเศรษฐกิจในวงกว้าง จากนี้น่าจะเป็นการประคับประคองสถานการณ์จนกว่าวัคซีน mRNA (Pfizer, Moderna) จะเข้ามาในไตรมาสที่ 4 แต่หากได้วัคซีนอื่นเพิ่มอาจช่วยบรรเทาความรุนแรงลงได้บ้าง โดยมองว่าหนทางยังอีกไกลในการกลับมาเปิดเมืองที่คาดว่าจะทำได้ในช่วงต้นไตรมาสที่ 4 หากสถานการณ์ดีขึ้น
- ❖ **เงินบาทอ่อนค่า เศรษฐกิจไทยเผชิญความไม่แน่นอนสูง:** เงินบาทไทยอ่อนค่าแตะ 33.35 บาทต่อดอลลาร์สหรัฐสูงสุดในรอบ 3 ปี และอ่อนค่าที่สุดในเอเชียมากกว่า 10% นับตั้งแต่ต้นปี หลัง Fund Flow ไหลออกต่อเนื่องในปีนีกว่า 9.9 หมื่นล้านบาท จากภาคการท่องเที่ยวที่เปิดไม่ได้ทำให้ความต้องการเงินบาทลดลง กอปรกับเศรษฐกิจไทยมีความเสี่ยงสูงที่จะเกิด Double-dip Recession สะท้อนจากคาดการณ์ GDP ปี 64 จากหลายหน่วยงานเริ่มถูกปรับลดลงเข้าสู่การหดตัวอีกครั้งจากการระบาดของ COVID-19 ที่รุนแรงและยืดเยื้อ ด้าน Spread ของ Bond Yield อายุ 2-10 ปีของไทยปรับตัวลดลงเสี่ยงเกิดภาวะ Bearish Flattening ที่เป็นสัญญาณเตือนก่อนเกิดวิกฤตเศรษฐกิจ อีกทั้งดุลบัญชีเดินสะพัดมีแนวโน้มขาดดุลเพิ่มมากขึ้นจากการนำเข้าที่ขยายตัวขึ้น และการท่องเที่ยวที่ชะงักลง ภาพรวมยังเผชิญความไม่แน่นอนสูงจนกว่าจะควบคุมการแพร่ระบาดได้
- ❖ **ติดตาม MSCI Quarterly Index Review 11 ส.ค. 64:** ตลาดคาดอาจลดน้ำหนักการลงทุนหุ้นไทยลงอีก

### SET Strategy

- ❖ คาดว่า SET Index จะยังคงแกว่งตัวออกข้างในกรอบระหว่าง 1490-1540 จุด ด้วย Upside ที่จำกัดลงต่อเนื่อง หากการระบาดยังรุนแรง กลยุทธ์การลงทุนเลือกหุ้นที่ได้รับประโยชน์จากเงินบาทอ่อนค่าและส่งออกขยายตัว หรือหุ้นปันผลเด่นและหุ้นปลอดภัยหลบความผันผวนสูง

### SET50 Futures Strategy

- ❖ Open Short S50U21 ที่ 900-905
- ❖ เป้าหมายทำกำไร ที่ 880
- ❖ ตัดขาดทุนเหนือ 915

### STRATEGIST PICKS



#### ➤ ASIAN

- รับประโยชน์เงินบาทอ่อนค่าต่อเนื่องที่สุดในรอบ 3 ปี
- คาดกำไร 2Q64 โตโดดเด่นจากธุรกิจอาหารแช่แข็งอาหารสัตว์ที่ขยายตัว โดยคาดอาหารสัตว์เลี้ยงน่าจะเพิ่มกำลังการผลิตขึ้นอีกในช่วงครึ่งปีหลัง



#### ➤ TVO

- หุ้นปันผลเด่นรับมือตลาดผันผวน โดยคาดจะจ่ายปันผลระหว่างกาลที่ 1.65 บาทต่อหุ้น (Dividend Yield รว 5%)

## SET INDEX CHART



“แกว่งตัวทางลง”

ดัชนียังไม่ผ่านเส้น Downtrend ประกอบกับ MACD อ่อนตัวต่ำกว่าเส้น Signal ในแดนขาลงอีกทั้ง Modi.Sto ส่งสัญญาณขายจึงคาดว่าดัชนีจะแกว่งตัวทางลงในกรอบ 1500 – 1540 จุด

## SAT

### RUN TREND

แนวรับ 20.00/ 19.50

แนวต้าน 23.00/ 24.70

ราคายังยืนเหนือเส้น EMA 25 และกลุ่มเส้น EMA เรียงตัวกันเป็นขาขึ้น โดยล่าสุดราคาถอยลงมาแถวแนวรับ จึงเป็นจังหวะซื้อสะสมเพื่อรอการปรับตัวตามแนวโน้มขาขึ้นได้



### TRADING

แนวรับ 20.50/ 20.00

แนวต้าน 22.30/ 23.00

ถึงแม้ MACD อยู่ในแดนขาลงแต่ราคายังยืนเหนือเส้น EMA 25 ซึ่งเป็นแนวรับคอยประคองราคาไว้อีกทั้ง Modi.sto ใกล้เคียงสัญญาณซื้อ จึงเป็นจังหวะซื้อเก็งกำไรเพื่อรอการปรับตัวขึ้นไปได้

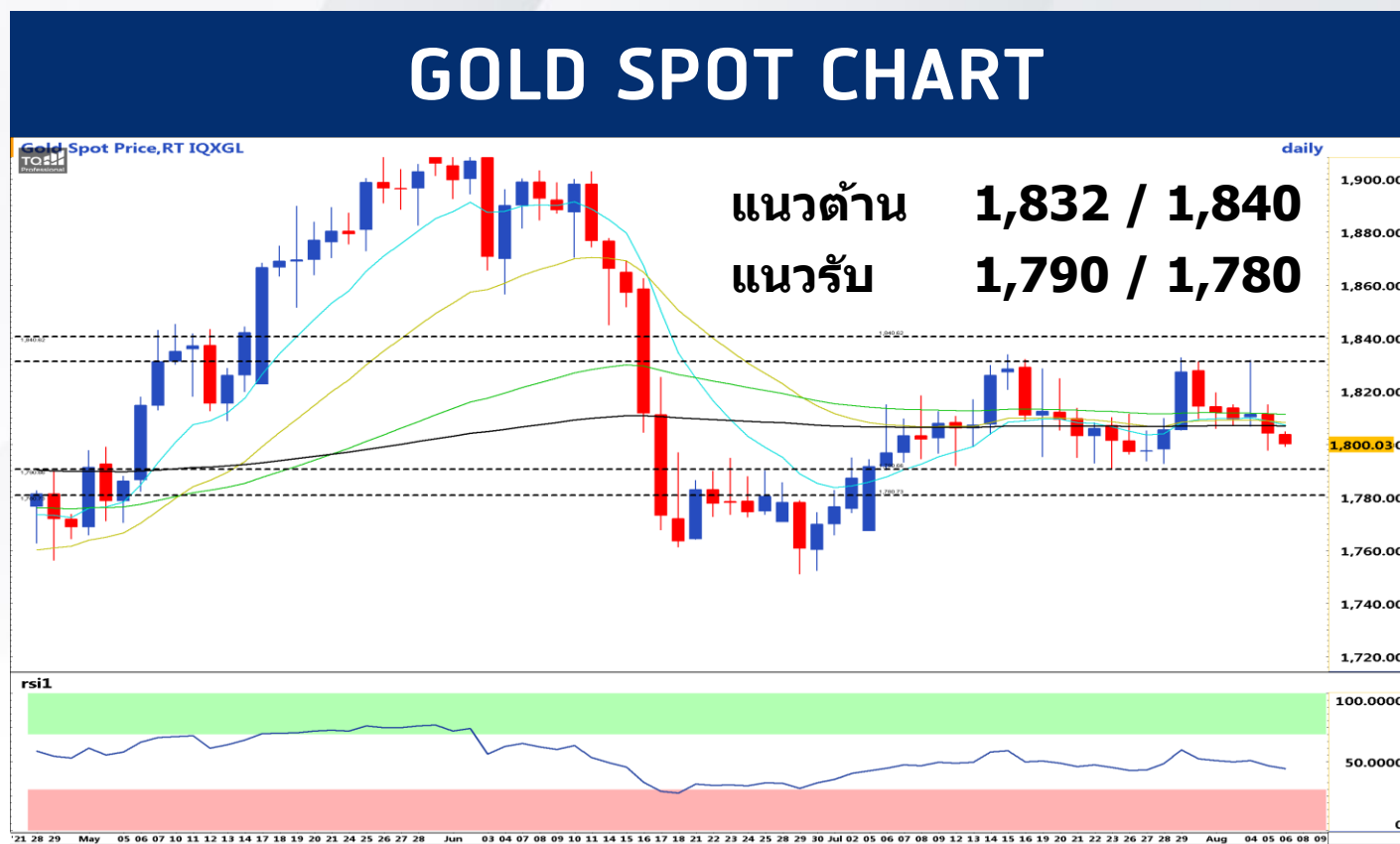


## STOCK

## SNIPER



“ภาคแรงงานเริ่มฟื้น ทองเริ่มฝ่อ”



TFEX Strategy  
Series: GOU21

❖ Trading GOU21 บริเวณ \$1,793 - \$1,835

Outlook

**ภาคแรงงานเริ่มฟื้น ทองเริ่มฝ่อ:** ราคาทองคำปรับตัวลงต่ำกว่าเส้นค่าเฉลี่ย 200 วันอีกครั้ง หลังพยายามยืนเหนือเส้นค่าเฉลี่ยดังกล่าวมาตลอดสัปดาห์ เบื้องต้นหากราคาทองคำไม่ปรับตัวลงต่ำกว่าแนวรับ \$1,790 จะยังคงภาพ Sideways ไว้ได้ ในกรอบ \$1,790-\$1,832

**ปัจจัยที่ต้องติดตามต่อ:** ทองคำเริ่มดูน่าสนใจน้อยลงหลังตัวเลขภาคแรงงานสหรัฐฯทยอยประกาศออกมาในเชิงบวก สะท้อนการจ้างงานที่ค่อยๆกลับมา ซึ่ง FED ใช้ตัวเลขดังกล่าวในการพิจารณาปรับเปลี่ยนทิศทางนโยบายการเงิน โดยเริ่มเห็นสัญญาณจากคณะกรรมการ FED บางท่านเริ่มออกมาให้ความเห็นว่า “หากพัฒนาการเศรษฐกิจเป็นไปตามที่คาดไว้ มีแนวโน้มว่าอาจได้เห็นการทำ QE Tapering ในปีนี้” ซึ่งในภาวะเศรษฐกิจฟื้นตัว กิจกรรมทางเศรษฐกิจที่เร่งตัวขึ้นจะทำให้ความต้องการในสินทรัพย์ปลอดภัยน้อยลง และหันไปลงทุนใน Cyclical Stock ที่ฟื้นตัวตามเศรษฐกิจ อย่างไรก็ตามรายงานตัวเลขเงินเฟ้อสหรัฐฯ ที่คาดว่าจะชะลอลง จะเข้ามาสร้างความผันผวนต่อราคาทองคำ ซึ่งประเมินราคาทองคำในสัปดาห์นี้ยังคงแกว่งตัวในกรอบจำกัด

Gold Indicators

Weekly Performance



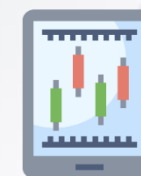
SPDR Gold Holdings

1,027.61 tons (-3.85)



Dollar Index

92.25 (+0.41%)



S&P500 Index

4,429.10 (+0.22%)

\*การเปลี่ยนแปลงของราคาช่วง 29 ก.ค.-5 ส.ค. 2564