

“อยากเปิดเมือง...แต่เรื่องร้ายยังไม่ผ่านไป”



- ❖ **เปิดเมืองเดือนหน้า?:** ตลาดหุ้นไทยกลับมาให้ความหวังการเปิดเมืองอีกครั้ง หลังสถานการณ์ COVID-19 ในประเทศทรงตัวและอัตราการฉีดวัคซีนขึ้นย่อนหลัง 14 วัน เพิ่มสูงขึ้นอยู่ในช่วงราว 3-5 แสนโดสต่อวัน แต่หากดูจำนวนผู้ติดเชื้อรายวันพบว่าผู้ติดเชื้อยังสูงแตะระดับ 20,000 ราย เทียบกับอัตราการตรวจเชื้อรายวันเฉลี่ย 50,000 ราย Positive Rate ก็ยังคงสูงถึง 40% สะท้อนว่าการระบาดยังคงรุนแรง แม้ว่าท่าทีหลายฝ่ายเริ่มมองว่าเดือน ก.ย. 64 ผู้ติดเชื้อในไทยอาจจะชะลอลดลงและมีโอกาสผ่อนคลายมาตรการ Lockdown ส่วนการเปิดเมืองยังเป็นไปได้ยาก แต่หากมีการเปิดจริงอาจต้องใช้ Vaccine Passport โมเดล โดยให้เฉพาะผู้ที่ฉีดวัคซีนครบโดสแล้วออกมาใช้ชีวิตได้ตามปกติ และอาจนำร่องที่ “กรุงเทพฯ” เป็นที่แรกเนื่องจากสัดส่วนการฉีดวัคซีนขึ้นสูงที่สุดถึง 79.1% เทียบกับต่างจังหวัดที่ส่วนใหญ่ยังได้รับวัคซีนต่ำกว่า 50% ของประชากร
- ❖ **การประชุมประจำปีของ Fed:** สัปดาห์หน้าติดตามการประชุมประจำปีของ Fed ที่เมือง Jackson Hole รัฐไวโอมิง ระหว่างวันที่ 26-28 ส.ค. 64 โดยจากรายงานการประชุม FOMC เดือน ก.ค. 64 ท่าทีของ Fed ส่งสัญญาณการทำ QE Tapering ภายในปีนี้ หลังการจ้างงานและเงินเฟ้อปรับตัวขึ้น โดยการประชุมครั้งนี้อาจได้เห็นการแสดงท่าทีต่อนโยบายทางการเงินที่ Hawkish มากขึ้นของนายเจอโรม พาวเวลล์ ประธาน Fed เพื่อเตรียมเข้าสู่ช่วงการทำ QE Tapering และ Fed น่าจะพิจารณาการระบาดของสายพันธุ์เดลตา รวมถึงตัวเลขการจ้างงานของสหรัฐเดือน ก.ย. และ ต.ค. 64 ก่อนที่จะตัดสินใจ ทางฝ่ายคาดว่า Fed น่าจะประกาศทำ QE Tapering อย่างเป็นทางการในการประชุม FOMC เดือน พ.ย. 64 และจะเริ่มดำเนินตั้งแต่ ธ.ค. 64 เป็นต้นไป
- ❖ **Thailand Focus 2021:** ตลาดหลักทรัพย์แห่งประเทศไทยจัดงาน Thailand Focus 2021 ผ่านรูปแบบ Virtual Conference นำภาครัฐและเอกชนชูศักยภาพของตลาดหุ้นไทย ระหว่างวันที่ 25-27 ส.ค. 64 โดยจะมีผู้บริหารระดับสูงกว่า 100 บริษัทเข้าร่วมในงานครั้งนี้



SET Strategy

- ❖ คาดว่า SET Index จะแกว่งตัวออกข้างในกรอบระหว่าง 1520-1570 จุด รอติดตามการประชุม Fed ที่หากมีสัญญาณ QE Tapering จะกดดัน Sentiment ในภาพรวมทางฝ่ายแนะนำเล่นหุ้นปลอดภัยเป็นหลัก ส่วนกลุ่มเปิดเมืองทยอยสะสม รอสิ้นเดือน ก.ย. 64 อาจได้เปิดเมือง



SET50 Futures Strategy

- ❖ Trading S50U21 ขึ้นขายลงซื้อในกรอบ 910-935

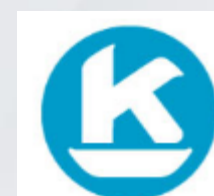
STRATEGIST

PICKS



➤ MAJOR

- 3Q64 จะมีกำไรพิเศษจากการขาย SF ให้ CPN ที่จะชำระเงินในช่วงปลายเดือน ส.ค. 64
- ลุ้นความหวังเปิดเมืองเดือนหน้า อีกทั้งมีภาพยนตร์จากต่างประเทศรอฉายอีกจำนวนมาก



➤ KKP

- หุ้นปันผลเด่น โดยคาดว่าจะปันผลระหว่างกาล 1.50 บาทต่อหุ้น (Dividend Yield 2.91%) และ Downside ค่อนข้างต่ำ

SET INDEX CHART



“แกว่งตัวออกข้าง”

ดัชนีเริ่มมีสัญญาณที่ดีจากการผ่านเส้น EMA 25 ขึ้นมาซึ่งคอยกดดัชนีไว้ก่อนหน้าประกอบกับ MACD เดินหน้าเหนือเส้น Signal แต่สัญญาณดังกล่าวยังอยู่ในแดนขาลงเช่นเดียวกับกลุ่มเส้น EMA ระยะสั้น จึงคาดว่าดัชนีจะแกว่งตัวในกรอบ 1534 – 1565 จุด

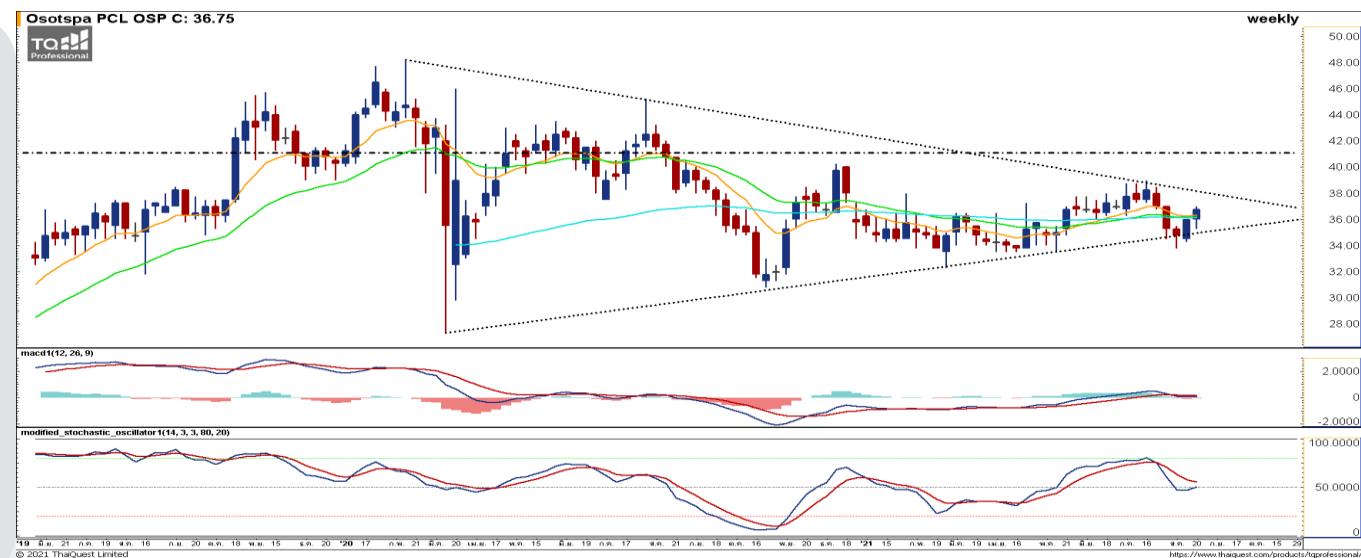
OSP

RUN TREND

แนวรับ 34.50/ 33.50

แนวต้าน 39.00/ 41.00

ราคากลับตัวขึ้นมายืนเหนือเส้น EMA 10 หลังจากติดตัวจากเส้น Uptrend และ MACD เริ่มกวัดขึ้นเหนือเส้น Zero จึงยังคงเป็นจังหวะซื้อสะสมเพื่อรอการทะลุกรอบสามเหลี่ยมขึ้นไปได้



TRADING

แนวรับ 35.75/ 34.50

แนวต้าน 38.00/ 39.00

ราคาผ่านเส้น EMA 200 ขึ้นมาหลังจากยืนเหนือเส้น Uptrend ประกอบกับกลุ่มเส้น EMA ใกล้เกิด Golden Cross และ MACD เดินหน้าเหนือเส้น Signal จึงเป็นจังหวะซื้อเก็งกำไรต่อเนื่อง



STOCK

SNIPER



“ ทองจ๋า ดอลลาร์แข็งมาก ”

GOLD SPOT CHART



TFEX Strategy
Series: GOU21

- ❖ Open Short GOU21 บริเวณ \$1,790 - \$1,795
- ❖ เป้าหมายทำกำไร ที่ \$1,770-\$1,760
- ❖ ตัดขาดทุนเหนือ \$1,805

Outlook

ทองจ๋า ดอลลาร์แข็งมาก : ราคาทองคำแกว่งตัวค่อนข้างจำกัดระหว่างเส้นค่าเฉลี่ย 25 และ 10 วัน หลังปรับขึ้นไปทดสอบแนวต้าน \$1,795 แต่ไม่ผ่าน และอ่อนตัวลงในเวลาต่อมา โดยมีแท่งเทียนที่ทำ high ต่ำลงในแต่ละวัน ส่งผลให้ราคาทองคำมีแนวโน้มอิงทางพักตัวต่อ และมีแนวรับสำคัญบริเวณ \$1,760

ปัจจัยที่ต้องติดตามต่อ : ค่าเงินดอลลาร์สหรัฐฯ แข็งค่าขึ้นกดดันราคาทองคำต่อเนื่อง โดยภาคแรงงานสหรัฐฯที่ค่อยๆฟื้นตัวขึ้นอย่างแข็งแกร่ง สังเกตได้จากตัวเลขการขอสวัสดิการว่างงานที่ออกมาต่ำสุด ในรอบ 16 เดือนนับตั้งแต่ต้นเดือนเมษายน ปี 2563 กอปรกับความกังวลในสถานการณ์ COVID-19 ทำให้นักลงทุนหันไปถือเงินสดเพื่อจำกัดความเสี่ยง นอกจากนี้ทิศทางนโยบายการเงินของสหรัฐฯ ในประเด็นการเริ่มทำ QE Tapering เข้ามาสร้างความกังวลให้นักลงทุนเป็นระยะ จึงจำเป็นต้องจับตาสัญญาณจากการประชุมประจำปีของเฟด ในวันที่ 26-28 ส.ค. และความเห็นของคณะกรรมการในที่ประชุม FOMCในเดือน ก.ย. ส่วนตัวเลขเงินเฟ้อ PCE และ GDP สหรัฐฯ คาดจะออกมาในทิศทางที่หนุนดอลลาร์สหรัฐฯ ให้แข็งค่า และจำกัด Upside ของราคา

Gold Indicators

Weekly Performance



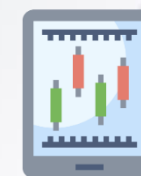
SPDR Gold Holdings

1,015.10 tons (-8.44)



Dollar Index

93.56 (+0.60%)



S&P500 Index

4,405.80 (-1.23%)

*การเปลี่ยนแปลงของราคาช่วง 12-19 ส.ค. 2564