

## ลุ้นการผ่อนคลายมาตรการฯ เป็นตัวช่วยประคองตลาด



- ❖ **27 ก.ย. ดีเดย์ ศบค. พิจารณาผ่อนคลายมาตรการคุมเข้มเพิ่มเติม:** โดย ศบค.จะประเมินสถานการณ์ผู้ติดเชื้อในประเทศ และพิจารณากิจกรรมทางเศรษฐกิจที่เปิดเพิ่มเติมได้แก่ โรงหนัง และสถานบันเทิง ซึ่งทางฝ่ายคาดว่า จะหนุน Sentiment เชิงบวกต่อหุ้นกลุ่ม Reopening ได้ในระยะสั้น หลังจำนวนผู้ติดเชื้อในช่วงที่ผ่านมายังไม่เร่งตัวขึ้น อย่างไรก็ตาม ประเด็นการเปิดเมืองอาจล่าช้าออกไป โดยล่าสุด ศบค.ประกาศเลื่อนการเปิดกรุงเทพ แชนด์บ็อกซ์ เป็น 1 พ.ย. จากเดิมที่ตลาดคาดหวังว่าจะสามารถเปิดได้ 15 ต.ค. 64 เพื่อรอจำนวนการฉีดวัคซีนเข็ม 2 ใน กทม. ให้ครอบคลุมถึง 70% ของประชากรก่อน โดยหากพิจารณาจากอัตราการฉีดวัคซีนเข็ม 2 ใน กทม. เฉลี่ย 7 วันทำการที่ผ่านมา พบว่าฉีดได้ราว 4.6 หมื่นโดสต่อวัน ทำให้ทางฝ่ายคาดว่าด้วยอัตราเร่งนี้ กทม. จะต้องใช้เวลาราว 44 วัน (5 พ.ย. 64) จึงจะสามารถฉีดได้ครบตามเป้า
- ❖ **ติดตาม Evergrande เจรจาเจ้าหนี้หุ้นกู้ต่างประเทศ:** แม้ความกังวลเรื่องการผิดนัดชำระดอกเบี้ยหุ้นกู้ในประเทศเริ่มคลี่คลายลง หลังบริษัทบรรลุการเจรจากับเจ้าหนี้ในประเทศเรียบร้อยแล้ว และเริ่มเห็นนักวิเคราะห์ในต่างประเทศให้มุมมองต่อประเด็นวิกฤติหนี้ Evergrande ว่าไม่น่าจะกลายเป็นวิกฤติ Asia Subprime เหมือนกรณี Lehman Brothers ในปี 51 แต่ทางฝ่ายมองว่าความกังวลที่ Evergrande อาจผิดนัดชำระหนี้หุ้นกู้ต่างประเทศ ยังคงเป็น Overhang อยู่ในตลาด เนื่องจากในวันที่ 29 ก.ย. นี้ Evergrande ยังมีดอกเบี้ยหุ้นกู้ที่ต้องชำระอีก 47.5 ล้านดอลลาร์สรอ. จึงต้องขึ้นอยู่กับผลการเจรจาของบริษัทกับเจ้าหนี้ต่างประเทศซึ่งต้องติดตามกันต่อไป
- ❖ **29 ก.ย. นี้ ติดตามผลประชุม กนง.ไทย:** ทางฝ่ายคาดว่า กนง.จะคงอัตราดอกเบี้ยนโยบายไว้ที่ระดับ 0.50% ตามเดิม โดยไม่จำเป็นต้องลดอัตราดอกเบี้ยตามความเสี่ยงส่วนน้อยในการประชุมครั้งก่อน (2 ใน 6 เสียง) เนื่องจากหลังจากนี้กิจกรรมทางเศรษฐกิจมีแนวโน้มที่จะทยอยกลับมาดำเนินการมากขึ้น ตามการผ่อนคลายมาตรการคุมเข้มในระยะถัดไป และการเร่งฉีดวัคซีนเข็ม 2 ในประเทศ เพื่อเปิดเมืองรับนักท่องเที่ยวต่างชาติ



### SET Strategy

- ❖ คาด SETI แกว่งตัวในกรอบระหว่างรอข่าวบวกรื่องการผ่อนคลายมาตรการฯ เพิ่มเติม ซึ่งจะเป็นตัวช่วยประคองตลาดจากความผันผวนประเด็นการผิดนัดชำระดอกเบี้ยของ Evergrande ซึ่งต้องติดตามต่อไป ด้านกลยุทธ์แนะนำสะสมหุ้นกลุ่ม Reopening ที่ราคายัง Laggard

### STRATEGIST

### PICKS



#### ➤ AOT

- เป็นผู้ได้ประโยชน์โดยตรงจากมาตรการ "เราเที่ยวด้วยกัน" ใช้สิทธิ 1 ต.ค. นี้ และการพิจารณาผ่อนคลายมาตรการคุมเข้ม 27 ก.ย. นี้ หนุน Sentiment เชิงบวก



#### ➤ PTTGC

- ราคาสันคาคัดได้อานิสงส์จากค่าการกลั่นสิงคโปร์ที่ทำจุดสูงสุดใหม่ของปีนี้ ณ ระดับ 5.73 ดอลลาร์/บาร์เรล สูงกว่าค่าเฉลี่ย ส.ค. ที่ 3.19 ดอลลาร์/บาร์เรล



### SET50 Futures Strategy

- ❖ Trading ขึ้นขายลงซื้อ S50Z21 ในกรอบ 960 - 990 จุด

## SET INDEX CHART



“ขึ้นได้จำกัด”

ดัชนีผ่านเส้น EMA 10 ขึ้นมา หลังจากติดตัวขึ้นในรูปแบบ Hammer แถว 1600 จุดแต่ดัชนียังไม่ผ่านแนวต้านที่สำคัญแถว 1640 จุด และ MACD ยังอยู่ใต้เส้น Signal จึงคาดว่าดัชนีจะแกว่งตัวทางลง ในกรอบ 1600 – 1640 จุด

## ACE

### RUN TREND

แนวรับ 3.82 / 3.64  
แนวต้าน 4.30 / 4.50

ราคาทดสอบแนวต้านแถว 4.50 ก่อนที่จะถอยลงมาแถวเส้น EMA 25 ถึงแม้ MACD ส่งสัญญาณขายแต่ราคายังยืนเหนือเส้น Uptrend จึงเป็นจังหวะซื้อสะสมตอนราคาพักฐานเพื่อรอการทะลุขึ้นไปได้



### TRADING

แนวรับ 3.90 / 3.82  
แนวต้าน 4.10 / 4.30

ราคาผ่านเส้น EMA 75 ขึ้นมาก่อนที่จะทดสอบแนวต้านแถว 4.10 บาท และ MACD ในกราฟราย 60 นาทีอยู่ในแดนขาขึ้น จึงเป็นจังหวะซื้อเก็งกำไรเพื่อรอการทะลุขึ้นไปแนวต้านของกรอบ Sideways



## STOCK SNIPER

“ ป้ายหน้า จับตา US GDP + Core PCE ”

GOLD SPOT CHART



TFEX Strategy  
Series: GOZ21

❖ Trading ขึ้นขายลงซื้อ ในกรอบ \$1,753-\$1,788

Outlook

**ป้ายหน้า จับตา US GDP + Core PCE:** ราคาทองคำคงปรับตัวขึ้นได้จำกัด หลังจากการดีดกลับขึ้นไปยังไม่สามารถยืนเหนือระดับ \$1,780 และกลับลงมาแกว่งตัวใต้เส้นค่าเฉลี่ยทุกเส้น โดยที่ RSI เลี้ยวตัวอยู่ต่ำกว่าค่า 50 มองว่าราคาทองคำจะแกว่งตัวในกรอบ \$1,750 - \$1,785

**ปัจจัยที่ต้องติดตามต่อ:** ราคาทองคำยังเผชิญแรงกดดันจากภาพความคึกคักในตลาดสินทรัพย์เสี่ยง หลังนักลงทุนคลายความกังวลในการปรับเปลี่ยนนโยบายในระยะสั้นของเฟด หลังเฟดประกาศยังคงอัตราดอกเบี้ยตามเดิม รวมถึงวงเงิน QE แมตลาดคาดจะเริ่มพิจารณาวงเงินอีกครั้งในเดือน พ.ย. ขณะที่สัญญาณการปรับขึ้นดอกเบี้ยเร็วกว่าคาด กดดันทองคำในแง่ของต้นทุนค่าเสียโอกาสที่จะเพิ่มขึ้นในการถือครองทองคำ เนื่องจากทองคำเป็นสินทรัพย์ที่ไม่มีผลตอบแทนในรูปดอกเบี้ย ขณะที่ฝั่งสหรัฐฯคาด GDP ไตรมาส 2 ปีนี้ จะคงตัว และ Core PCE เดือน ส.ค. จะปรับตัวขึ้นเล็กน้อย ยังตอกย้ำภาพกิจกรรมทางเศรษฐกิจที่ค่อยๆฟื้นตัว ทำให้มองว่าราคาทองคำจะแกว่งตัวค่อนข้างจำกัดในสภาวะที่นักลงทุนหันไปให้ความสนใจกับสินทรัพย์เสี่ยงมากกว่า

Gold Indicators

Weekly Performance



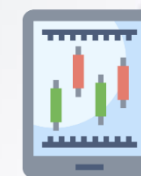
SPDR Gold Holdings

1,000.79 tons (+0.87)



Dollar Index

93.43 (+0.61%)



S&P500 Index

4,395.64 (-1.74%)

\*การเปลี่ยนแปลงของราคาช่วง 16-22 ก.ย. 2564