

“เตรียมจัดทัพ รับความผันผวนใหญ่”



- ❖ **เริ่มต้นไตรมาส 4 ไม่ได้ง่าย:** การระบาดของ COVID-19 ในประเทศมีพัฒนาการในเชิงบวก หลังจากหลายพื้นที่กระจายวัคซีนได้มากขึ้นทำให้จำนวนผู้ติดเชื้อและผู้เสียชีวิตเริ่มชะลอลงทิวหาโอกาสการเปิดประเทศได้ในเดือน พ.ย. 64 แต่เริ่มต้นไตรมาสที่ 4 ปีจ้จยลบต่างๆ ททยอยเข้ากอดตันตลาดหุ้นไทยโดยในประเทศเผชิญเรื่องภววะน้ำท่วมหลายจังหวัดที่เบ้องตันคาควาคจะคลีคลายได้ช่วงกลางเดือน ต.ค. 64 แต่หากยึดเยื่อหรือขยายวงกว้างมาถึงกรุงเทพฯ จะทำให้นักท่องเที่ยวต่างชาติชะลอการเดินทางเข้าประเทศไทย อาจจุดเศรษฐกิจไทยในไตรมาสที่ 4 ลงอีก ส่วนการเมืองภายในแม้ว่ายังอยู่ในช่วงปิดสมัยประชุมสภา แต่จากความขัดแย้งในพรรคแกนนำรัฐบาลอาจทำให้การเมืองเริ่มเสถียรภาพเสี่ยงต่อการยุบสภา โดยต้องรอดูการปรับคณะรัฐมนตรีใน 2 ตำแหน่งที่ว่างลง จะลดแรงกระเพื่อมตรงนี้ลงได้หรือไม่ ส่วนปัจจัยภายนอกธนาคารกลางฝั่งสหรัฐและยุโรปเริ่มส่งสัญญาณการกลับไปใช้นโยบายการเงินแบบเข้มงวด โดยเฉพาะการทำ QE Tapering ของ Fed ที่คาดว่าจะเกิดขึ้นในเดือน พ.ย. 64 และการเร่งขึ้นอัตราดอกเบี้ยเร็วกว่าคาดในปีหน้า หนุน Fund Flow ไหลออกจากไทยทำให้เงินบาทอ่อนค่าหนักที่สุดในรอบ 4 ปี แตะระดับ 34.00 บาทต่อดอลลาร์สหรัฐ (ดอลลาร์แข็งที่สุดในรอบ 1 ปี) และยังมีโอกาสอ่อนค่าต่อได้ ส่งผลให้ SET Index มีแนวโน้มผันผวนมากขึ้นในช่วงที่เหลือของปีนี้
- ❖ **ประเด็นสำคัญต้องติดตาม:** 1) การประกาศตัวเลขแรงงานสหรัฐ (8 ต.ค. 64) โดยคาดว่าอัตราการว่างงานจะลดลงมาที่ 5.1% และการจ้างงานนอกภาคการเกษตรจะเพิ่มขึ้น 5 แสนตำแหน่ง ทั้งนี้หากออกมาดีกว่าคาดการณ์อาจเร่งให้ Fed เพิ่มวงเงินการลด QE และขึ้นดอกเบี้ยอย่างน้อย 1 ครั้งในปีหน้าเพื่อสกัดภาวะเงินเฟ้อ 2) การประชุม OPEC+ (4 ต.ค. 64) ที่คาดว่าจะเพิ่มกำลังการผลิตรองรับอุปสงค์ที่ขยายตัวขึ้น จึงไม่น่ากระทบรุนแรงต่อราคาน้ำมันดิบ และ 3) วิกฤตพลังงานในจีนจากหลายพื้นที่ประสบปัญหาไฟฟ้าดับ หลังจีนต้องการบรรลุเป้าหมายลดการปล่อยก๊าซคาร์บอนไดออกไซด์ จึงลดการผลิตไฟฟ้าจากถ่านหินลง (สัดส่วนการใช้ถ่านหินของจีนคิดเป็น 61% ของโลก) และขึ้นค่าไฟฟ้าทำให้โรงงานและสายการผลิตหลายแห่งต้องหยุดชะงักลง



SET Strategy

- ❖ คาด SET Index แกว่งตัวในกรอบระหว่าง 1580-1640 จุด รอดติดตามสถานการณ์น้ำท่วมภายในประเทศและตัวเลขเศรษฐกิจสหรัฐ กลยุทธ์การลงทุนเลือกหุ้นที่มีปัจจัยบวกเฉพาะตัว เช่น กลุ่มซ่อมสร้างหลังน้ำท่วม กลุ่มเงินบาทอ่อนค่า และกลุ่มเปิดเมืองที่ราคายัง Laggard

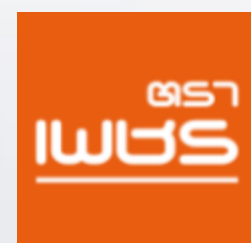


SET50 Futures Strategy

- ❖ Trading S50Z21 ขึ้นขายลงซื้อ ในกรอบ 945- 985

STRATEGIST

PICKS



➤ DRT

- ผลกระทบจาก COVID-19 จำกัด คาดไตรมาสที่ 4 ททยอยฟื้นตัวจากเปิดเมือง
- รับอานิสงส์ซ่อมแซมบ้านเรือนหลังน้ำท่วมในหลายจังหวัด



➤ AGE

- ได้ประโยชน์ราคาถ่านหินทำ All Time High แตะระดับ 218 ดอลลาร์สหรัฐต่อตัน และหลายประเทศมีความต้องการใช้ไฟฟ้ามมากขึ้นหลังคลาย Lockdown

SET INDEX CHART



“แกว่งตัวทางลง”

ดัชนีหลุดเส้น EMA 10 ลงมา
หลังจากเกิดแท่งเทียนที่มี
Momentum ชิงลบและ MACD
อ่อนตัวต่ำกว่าเส้น Signal แต่ดัชนี
ยังยืนเหนือแนวรับแถว 1600 จุด จึง
คาดว่าดัชนีจะแกว่งตัวทางลงใน
กรอบ 1580 – 1620 จุด

CPN

RUN TREND

แนวรับ 51.50/ 50.00
แนวต้าน 56.25/ 57.50

ราคายังยืนเหนือเส้น EMA 75 หลังจากมีการสะสมใน
กรอบแคบๆและ MACD เดินหน้าเหนือเส้น Zero ซึ่งเป็น
แรงสนับสนุนของแนวโน้มขาขึ้นจึงเป็นจังหวะซื้อสะสม
เพื่อรอการปรับตัวขึ้นไปทีเส้น EMA 200

TRADING

แนวรับ 52.25/ 51.50
แนวต้าน 55.25/ 56.25

ราคาแกว่งตัวออกด้านข้างหลังจากทดสอบแนวต้านแถว
54.25 บาท โดยมีเส้น EMA 25 เป็นแนวรับคอยประคอง
ไว้ในขณะที่กลุ่มแท่งเทียนเริ่มมีการยก Low ที่สูงขึ้น จึง
เป็นจังหวะซื้อเก็งกำไรเพื่อรอการทะลุขึ้นไปได้

STOCK

SNIPER



“Dollar แข็งได้อีก ทองก็ลงได้อีก”

GOLD SPOT CHART



TFEX Strategy
Series: GOZ21

- ❖ Open Short บริเวณ \$1,770-\$1,775
- ❖ วางเป้าหมายทำกำไรที่ \$1,730 และ \$1,720
- ❖ ตัดขาดทุนหากปรับตัวขึ้นเหนือ \$1,790

Outlook

Dollar แข็งได้อีก ทองก็ลงได้อีก: ราคาทองคำค่อยๆ ปรับตัวลงทำ Lower High และ Lower Low ต่อเนื่อง โดยมีแท่งเทียนซีสลับเข้ามาระหว่างทางในกรอบหลักทางลง แต่โดยรวมยังแกว่งตัวอยู่ใต้เส้นกลางของ Bollinger Bands ขณะที่ RSI ยังคงทิศทางลงต่ำกว่าค่า 50 เป็นสัญญาณลบ จึงคาดว่าราคาจะแกว่งตัวลงทดสอบแนวรับ \$1,715 และ \$1,680

ปัจจัยที่ต้องติดตามต่อ: ราคาทองคำยังเผชิญแรงกดดัน จากค่าเงินดอลลาร์สหรัฐฯที่แข็งค่าอยู่ในกรอบทางขึ้น และ 10-Year US Bond Yields คงตัวในระดับสูง ท่ามกลางความไม่แน่นอนในประเด็นการขอขยายเพดานหนี้ของสหรัฐฯ กอปรกับความกังวลว่าเฟดอาจทำ QE Tapering ภายในปีนี้มากขึ้น หลังประธานเฟด และ รัฐมนตรีคลังสหรัฐฯ เห็นพ้องกันว่า อัตราเงินเฟ้อจะยังคงสูงจนถึงปีหน้า ท่ามกลางภาวะตึงตัวด้านอุปทาน ทางฝ่ายยังมองว่าเงินเฟ้อน่าจะได้รับแรงผลักดันเพิ่มเติมจากการปรับขึ้นราคาไฟฟ้าของจีน และปัญหา Supply Chain นอกจากนี้ ตัวเลขการจ้างงานนอกภาคเกษตรสหรัฐฯที่คาดว่าจะปรับขึ้นจากเดือนก่อนกว่าเท่าตัว จะผลักดันดอลลาร์สหรัฐฯให้แข็งค่าขึ้นได้อีก กดดันต่อราคาทองคำเพิ่มเติม

Gold Indicators

Weekly Performance



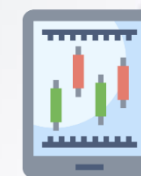
SPDR Gold Holdings

990.03 tons (-2.62)



Dollar Index

94.24 (+1.24%)



S&P500 Index

4,307.54 (-3.17%)

*การเปลี่ยนแปลงของราคาช่วง 23-30 ก.ย. 2564