

## “เปิดประเทศครั้งใหม่...ดันตลาดหุ้นไทยฟื้น”



- ❖ **เตรียมพร้อมเปิดประเทศ:** ศบค. เริ่มผ่อนคลามาตรการและกิจการ กิจกรรมต่างๆ เพื่อเตรียมเข้าสู่การเปิดประเทศในเฟสที่ 1 ให้กับนักท่องเที่ยวกลุ่มประเทศเสี่ยงต่ำ 10 ประเทศเข้ามาได้โดยไม่ต้องกักตัว เริ่มตั้งแต่วันที่ 1 พ.ย. 64 ตามถ้อยแถลงของนายกรัฐมนตรีเพื่อพลิกฟื้นเศรษฐกิจไทยหลังสถานการณ์ COVID-19 ในประเทศดีขึ้น โดยคาดว่ากรุงเทพฯ จะเป็นพื้นที่นำร่องร่วมกับเชียงใหม่ ประจวบคีรีขันธ์ เพชรบุรีและชลบุรี ส่วนมาตรการเคอร์ฟิวและจำนวนพื้นที่ควบคุมสูงสุดน่าจะทยอยปรับลดลงต่อเนื่องและคงไว้เฉพาะจังหวัดที่มีการระบาดรุนแรงเท่านั้น ส่วนการเปิดประเทศเฟสที่ 2 ตั้งแต่ 1 ธ.ค. 64 เป็นต้นไป คาดว่ากิจการ กิจกรรมระดับความเสี่ยงสูงมาก (ผับ บาร์ สถานบันเทิง) จะได้รับการผ่อนปรน และเพิ่มจำนวนรายชื่อประเทศที่ไม่ต้องกักตัวมากขึ้น
- ❖ **Fund Flow ไหลเข้า บาทแข็งค่า:** เงินบาทไทยในรอบสัปดาห์พลิกแข็งค่าแตะระดับ 33.15 บาทต่อดอลลาร์สหรัฐ ตอรับความหวังเปิดประเทศและเศรษฐกิจไทยฟื้น โดยคาดการณ์จาก IMF พบว่าแม้ GDP ไทยปีนี้จะได้เพียง 1% แต่ในปีหน้าล้นขยายตัวถึง 4.5% ขณะที่คาดผลกระทบจากการทำ QE Tapering ของ Fed ในช่วงเดือน พ.ย. 64 จะจำกัดเนื่องจากสัดส่วนการถือครองหุ้นไทยของต่างชาติน้อยกว่าการทำ QE Tapering เมื่อปี 56 กอปรกับก่อนหน้านี้ที่เผชิญการระบาดระลอกที่ 3 และ 4 ตลาดหุ้นไทยปรับตัวลงไปค่อนข้างมากและฟื้นตัวช้ากว่าหลายประเทศ ทำให้มีโอกาสถูกสะสมเพิ่มเพื่อเก็งกำไรการฟื้นตัวปีหน้า ดันแนวโน้มเงินบาทแข็งค่าต่อได้
- ❖ **สหรัฐ-จีน โดน้อยลง:** เศรษฐกิจของประเทศมหาอำนาจใหญ่ทั้งสหรัฐและจีน มีโอกาสเติบโตได้น้อยลงในปีนี้ ในส่วนของสหรัฐเผชิญความเสี่ยงเรื่องการขยายเพดานหนี้และประเด็นร่างกฎหมายโครงสร้างพื้นฐานของ ปธน. ไบเดน หากสภาองเกรสไม่สามารถบรรลุข้อตกลงได้ ทำให้คาดการณ์เศรษฐกิจสหรัฐปีนี้โดย IMF เหลือขยายตัวเพียง 6% (เดิม 7%) ส่วนจีนเผชิญปัญหาพลังงานขาดแคลนครั้งใหญ่ รวมถึงมาตรการคุมเข้มกิจการต่างๆ สัปดาห์หน้าจีนจะประกาศ GDP 3Q64 และตัวเลขผลผลิตภาคอุตสาหกรรมที่คาดขยายตัวลดลงต่อเนื่อง

## SET Strategy

- ❖ คาด SET Index แกว่งตัวในกรอบระหว่าง 1620-1670 จุด ตอรับการเปิดประเทศและผ่อนคลามาตรการ แต่ราคาหุ้นกลุ่มเปิดเมืองปรับตัวขึ้นมาระดับหนึ่งแล้วก่อนหน้านี้ จึงต้องระวังแรงเทขายที่แนวต้าน กลยุทธ์ทยอยสะสมเมื่อราคาย่อตัว หาก SET Index ไม่หลุด 1620 จุด

## SET50 Futures Strategy

- ❖ Open Long S50Z21 บริเวณ 980-985
- ❖ เป้าหมายทำกำไรที่ 1,000-1,003
- ❖ ตัดขาดทุนหากต่ำกว่า 975

## STRATEGIST PICKS



### ➤ MAJOR

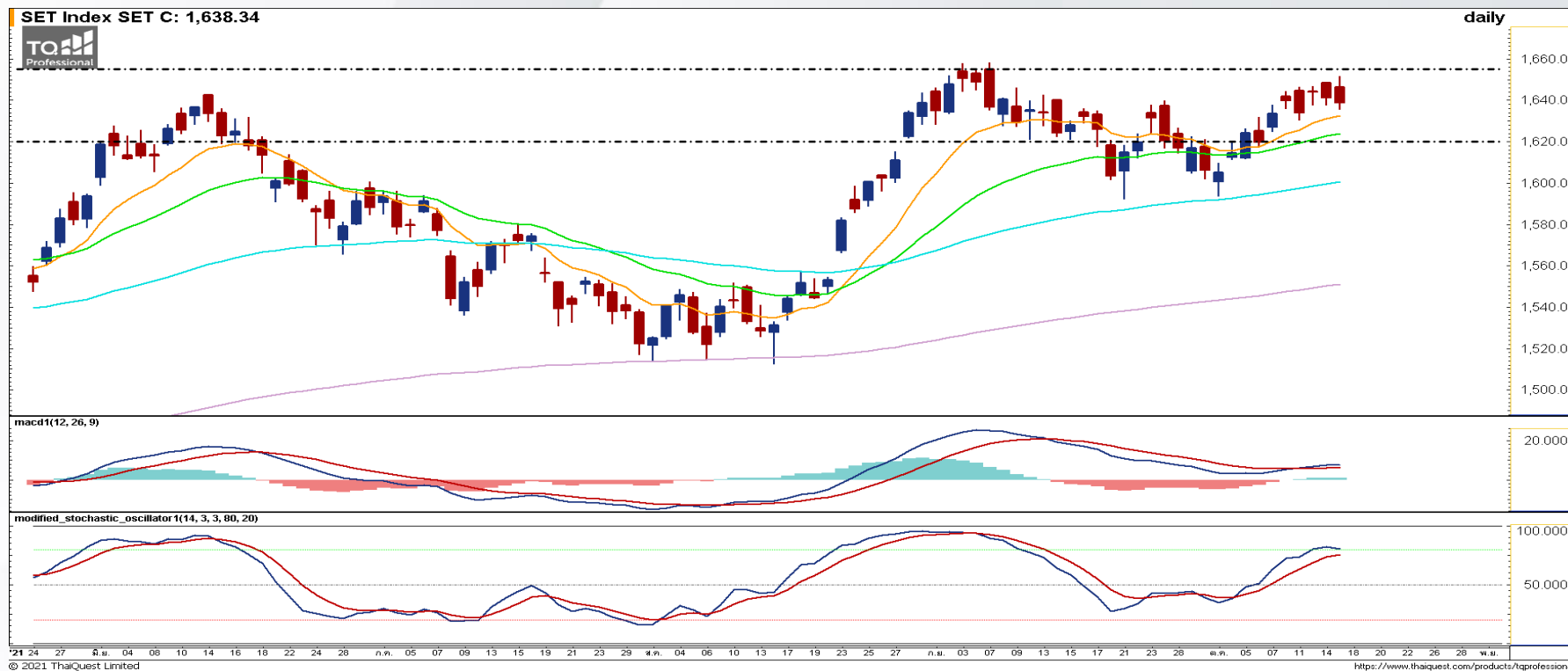
- รับประโยชน์ผ่อนคลามาตรการและลดเวลาเคอร์ฟิว ทำให้เพิ่มรอบฉายมากขึ้น
- มีภาพยนตร์ใหญ่ อาทิ Fast 9, Eternals, และ Spider-Man รอเข้าฉายต้นรายได้ 4Q64 กลับมาฟื้นตัว



### ➤ BANPU

- รับานิสงส์ราคาถ่านหิน All Time High จากวิกฤตพลังงานทั่วโลกขาดแคลนและความต้องการพลังงานในฤดูหนาวเพิ่มขึ้น

SET INDEX CHART



“แกว่งตัวออกข้าง”

ดัชนีค่อยๆปรับตัวขึ้นมาโดยมีเส้น EMA 10 เป็นแนวรับคอยประคอง ดัชนีไว้ในขณะที่ MACD เดินหน้าเหนือเส้น Signal แต่ดัชนียังไม่ผ่านแนวต้านแถว 1655 จุด จึงคาดว่าดัชนีจะแกว่งตัวในกรอบ 1620 – 1655 จุด

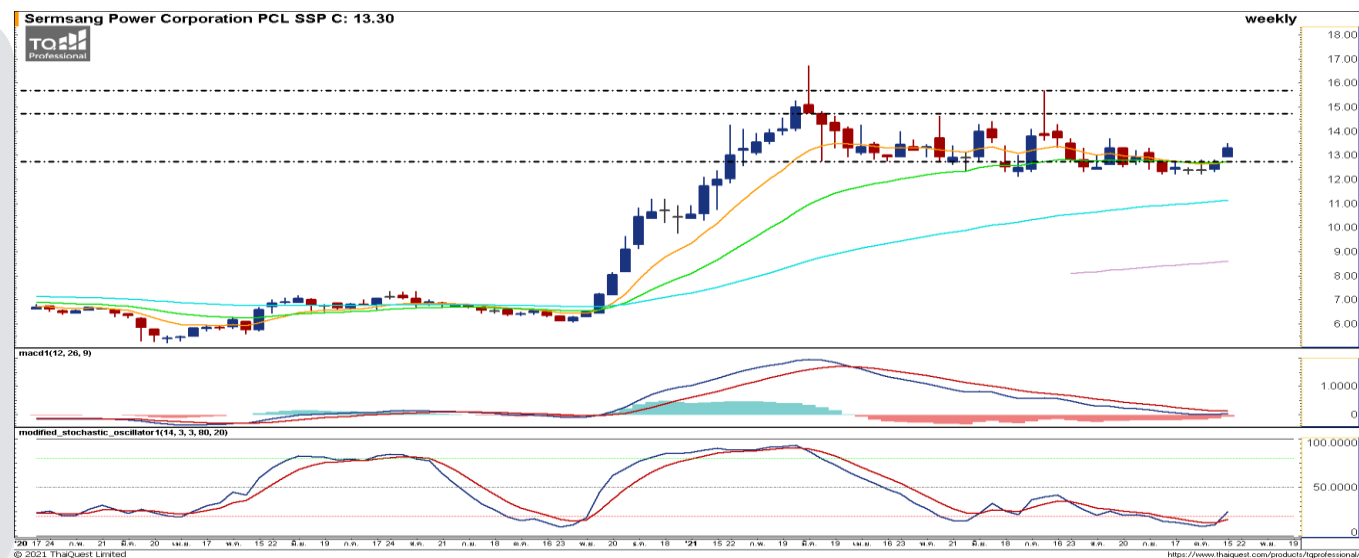
SSP

RUN TREND

แนวรับ 12.30/ 11.70

แนวต้าน 14.80/ 15.70

ราคาแกว่งตัวออกด้านข้างในกรอบ Sideways โดยมีแนวรับแถว 12.30 บาท เป็นแนวประคองราคาไว้และล่าสุดราคาผ่านเส้น EMA 10 ขึ้นมาอีกทั้ง MACD เริ่มวกตัวขึ้นมาในแดนขาขึ้น จึงเป็นจังหวะซื้อสะสม



TRADING

แนวรับ 12.90/ 12.30

แนวต้าน 13.90/ 14.80

ราคาผ่านเส้น EMA 75 ขึ้นมาก่อนที่จะทดสอบแนวต้านแถว 13.50 บาท ในรูปแบบ Rounding โดย MACD เดินหน้าเหนือเส้น Signal ในแดนขาขึ้นจึงเป็นจังหวะซื้อเหนือเส้น EMA 75 เพื่อรอการทะลุขึ้นไปได้



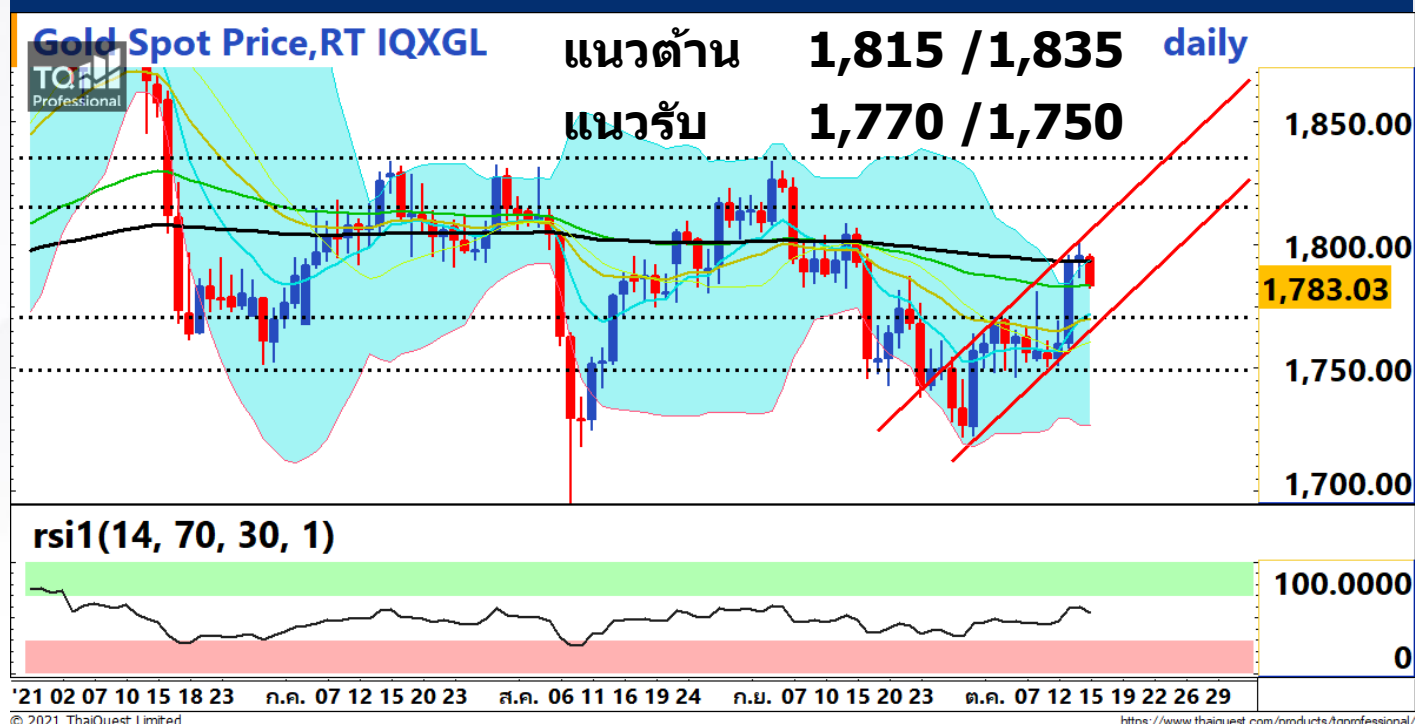
STOCK

SNIPER



“เงินเฟ้อขึ้นตามน้ำมัน แต่ถูกกดดันด้วยคริปโต”

GOLD SPOT CHART



TFEX Strategy  
Series: GOZ21

❖ Trading ขึ้นขายลงซื้อในกรอบ \$1,770-\$1,815

Outlook

เงินเฟ้อขึ้นตามน้ำมัน แต่ถูกกดดันด้วยคริปโต: ราคาทองคำปรับตัวขึ้นทดสอบแนวต้านสำคัญบริเวณเส้นค่าเฉลี่ย 200 วัน ตรงขอบบนของ Bollinger Bands โดย RSI ขึ้นมาแกว่งตัวเหนือระดับ 50 ส่งผลให้ราคาทองคำมีแนวโน้มค่อยๆ ยก high และ Low ขึ้นในกรอบการผันตัว กลับขึ้นไปทดสอบแนวต้านบริเวณ \$1815 แต่คงมีจังหวะพักตัวสลับลงมาเป็นระยะ

ปัจจัยที่ต้องติดตามต่อ : ราคาทองคำยังคงได้รับแรงหนุนจากอัตราเงินเฟ้อที่ทรงตัวในระดับสูง ท่ามกลางแรงผลักดันจากราคาน้ำมันดิบที่เดิหน้าปรับตัวสูงขึ้นต่อเนื่อง และคาดจะคงแนวโน้มทางขึ้นต่อไปในช่วงฤดูหนาว อย่างไรก็ตาม สกปรกเงินดิจิทัลที่เริ่มได้รับความสนใจจากนักลงทุนสถาบันในฐานะสินทรัพย์ทางเลือกในการบริหารความเสี่ยงต่อเงินเฟ้อ เข้ามาดึงความสนใจจากทองคำไป ทำให้ราคาอาจจะปรับขึ้นค่อนข้างจำกัด ขณะที่นักลงทุนส่วนหนึ่งยังคงจับตาประเด็นที่เฟดมีโอกาสปรับลดวงเงิน QE ในช่วงกลาง เดือน พ.ย. เพื่อสกัดเงินเฟ้อ ซึ่งจะลดอุปสงค์ในตลาดพันธบัตรสหรัฐ และผลักดันให้ Bond Yields สหรัฐดีดตัวขึ้นมาเป็นแรงกดดันต่อราคาทองคำได้อีกครั้ง

Gold Indicators

Weekly Performance



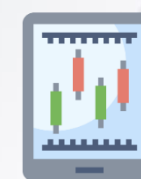
SPDR Gold Holdings

982.72 tons (-3.82)



Dollar Index

93.97 (-0.23%)



S&P500 Index

4,438.26 (+0.87%)

\*การเปลี่ยนแปลงของราคาช่วง 7- 14 ต.ค. 2564