

“น้ำมันน่าเป็นห่วง ส่วนกลางสัปดาห์มี MSCI Rebalance”



- ❖ **เปิดประเทศมาแล้วราว 1 สัปดาห์:** มีสิ่งที่น่าติดตามต่อได้แก่ 1) จำนวนผู้ติดเชื้อรายวัน ทั้งคนไทยและนักท่องเที่ยวต่างชาติ แต่ในเบื้องต้นทางฝ่ายเชื่อว่าจำนวนผู้ติดเชื้อที่เป็นนักท่องเที่ยวต่างชาติ น่าจะยังไม่เร่งตัวขึ้นในเร็ววันนี้ เนื่องจากต้องรอดูอีกราวหนึ่งสัปดาห์จึงจะเห็นความชัดเจนมากขึ้น และ 2) ความมั่นใจของประชาชนต่อการเปิดประเทศ หลังที่พักโรงแรมภายในประเทศเริ่มทยอยเต็ม
- ❖ **ระยะสั้นราคาน้ำมันอาจเสี่ยงทางลง:** เหตุผลหลักๆมาจาก 1) ความเสี่ยงที่อิหร่านอาจกลับมาส่งออกน้ำมันได้อีกครั้ง หากสหรัฐยกเลิกการคว่ำบาตรอิหร่านในการส่งออกน้ำมัน โดยรัฐบาลอิหร่านเปิดเผยว่าจะกลับมาเข้าร่วมการเจรจาข้อตกลงนิวเคลียร์ภายในสิ้นเดือน พ.ย. นี้ และ 2) มีแหล่งข่าวรายงานว่ากำลังการผลิตน้ำมันดิบของซาอุดีอาระเบียอาจปรับเพิ่มขึ้นเกินระดับ 10 ล้านบาร์เรลต่อวันในเร็ววันนี้ ส่งผลให้ราคาสัญญาล่วงหน้าน้ำมันดิบ WTI ในวันศุกร์ปรับตัวลงต่ำกว่าระดับ 80 ดอลลาร์สรอ.ต่อบาร์เรล ส่วนน้ำมันดิบ Brent ก็มีแนวโน้มจะหลุดระดับ 80 ดอลลาร์สรอ.ต่อบาร์เรล เช่นกัน
- ❖ **11.11 MSCI Rebalance:** เบื้องต้นตลาดเชื่อว่า MSCI Rebalance จะประกาศรายชื่อหุ้นเข้า/ออก ภายในวันที่ 11 พ.ย. นี้ ซึ่งจะมีผล ณ ราคาปิดของวันที่ 30 พ.ย. 64 โดยตลาดคาดว่าหุ้นที่เสี่ยงถูกปรับออกจากดัชนี MSCI ได้แก่ BAM และ RATCH ซึ่งอาจต้องเผชิญกับแรงขายราว 47 ล้านดอลลาร์สรอ. และ 51 ล้านดอลลาร์สรอ. ตามลำดับ ส่วนหุ้นที่คาดว่าจะเข้าใหม่ได้แก่ TTB GLOBAL KCE และ TIDLOR
- ❖ **ประเด็นสำคัญอื่นน่าติดตาม:** 1) ผลการประชุม กนง. วันที่ 10 พ.ย. นี้ เบื้องต้นทางฝ่ายคาดคงอัตราดอกเบี้ยนโยบายตามเดิม แต่น่าติดตามคาดการณ์เศรษฐกิจไทย หลังเริ่มเปิดประเทศไปเมื่อวันที่ 1 พ.ย. 64 ที่ผ่านมา และ 2) ตามต่อการประกาศผลประกอบการ 3Q64

SET Strategy

- ❖ คาด SET Index แกว่งตัวออกข้างในกรอบกว้างระหว่าง 1600-1650 จุด มองว่าตลาดอาจตอบรับเชิงบวกต่อการเปิดประเทศ แต่ยังคงต้องระวังเรื่องราคาน้ำมันดิบโลกและ MSCI Rebalance กลยุทธ์ลงทุนเน้นเก็งกำไรในหุ้นที่มีปัจจัยบวกเฉพาะตัว

STRATEGIST PICKS



➤ CENTEL

- รับ Sentiment การท่องเที่ยวปลายปี หลังโรงแรมที่พัก หลายจังหวัดเริ่มเต็ม กอปรกับธุรกิจอาหารได้ประโยชน์จากการผ่อนคลายมาตรการคุมเข้ม ทางฝ่ายจึงเชื่อว่า 4Q64 ผลดำเนินงานจะฟื้นตัว



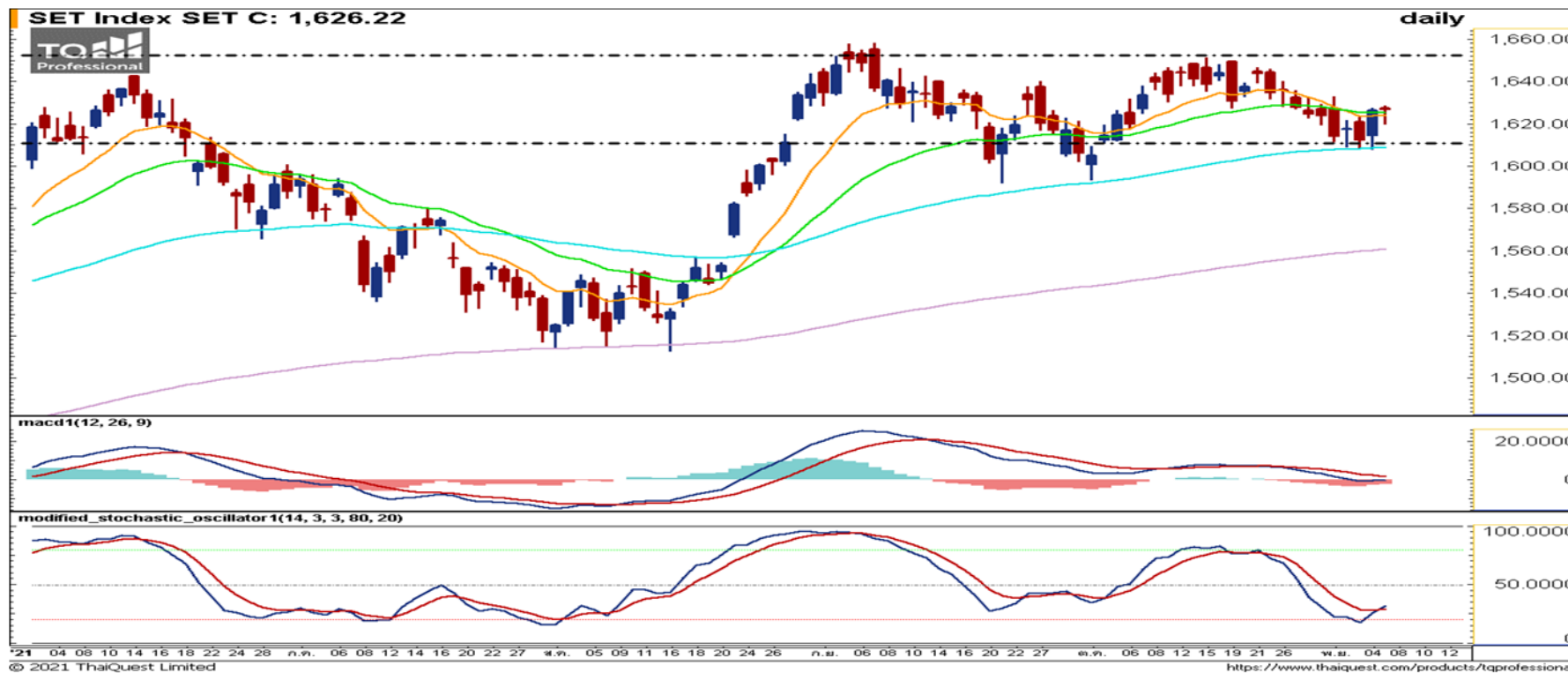
➤ TTB

- เป็นหนึ่งในหุ้นที่ตลาดคาดว่าจะถูกปรับเข้าดัชนี MSCI และ ราคายัง Laggard จากหุ้นอื่นๆในกลุ่ม BANK

SET50 Futures Strategy

- ❖ Trading S50Z21 ขึ้นขายลงซื้อ ในกรอบ 960- 990 จุด

## SET INDEX CHART



"อยู่ในช่วงสะสมกำลัง"

ถึงแม้ MACD อ่อนตัวเข้าสู่แดนขาลงแต่ดัชนียังยืนเหนือแนวรับที่สำคัญแถว 1610 จุดและเส้น EMA 75 ที่เป็นแนวรับคอยประคองไว้ในขณะที่ Modi.Sto ส่งสัญญาณซื้อซึ่งเป็น Momentum ในเชิงบวกระยะสั้น จึงคาดว่าดัชนีจะแกว่งตัวทางขึ้นในกรอบ 1610 – 1655 จุด

## COM7

### RUN TREND

แนวรับ 69.75/ 66.25  
แนวต้าน 77.50/ 80.00

ถึงแม้ MACD อ่อนตัวต่ำกว่าเส้น Signal แต่ราคายังยืนเหนือเส้น Uptrend ที่เป็นแนวรับคอยประคองไว้และกลุ่มเส้น EMA เรียงกันเป็นขาขึ้น จึงเป็นจังหวะซื้อสะสมเพื่อรอการปรับตัวขึ้นตามแนวโน้มได้



### TRADING

แนวรับ 71.00/ 69.75  
แนวต้าน 74.50/ 77.50

ราคายังยืนเหนือกลุ่มเส้น EMA ที่เรียงกันเป็นขาขึ้น ประกอบกับ MACD เริ่มกวัดขึ้นมาเหนือเส้น Zero ในขณะที่กลุ่มแท่งเทียนเกิดรูปแบบขาขึ้นระยะสั้น จึงคาดว่าราคาจะปรับตัวขึ้นไปได้

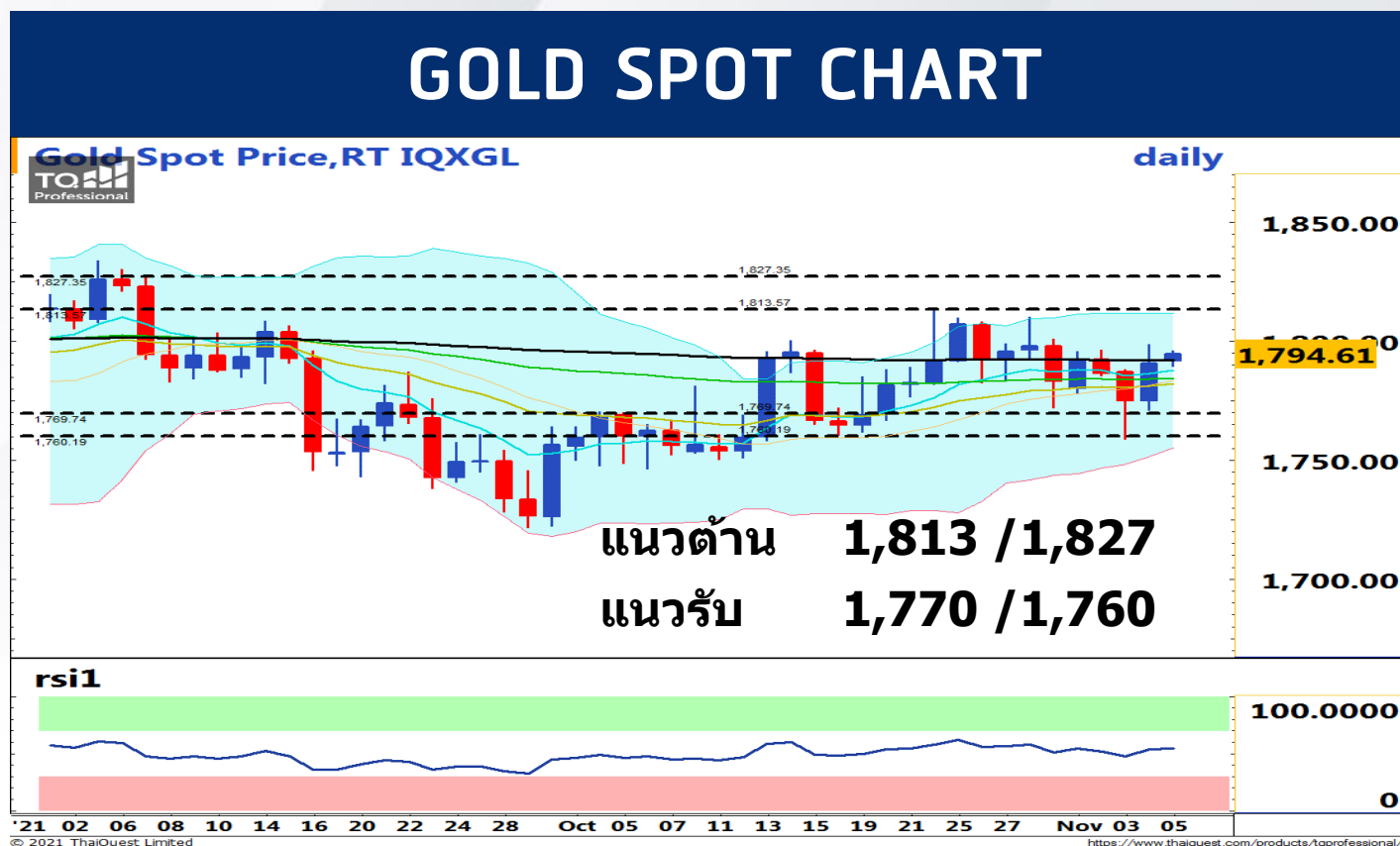


STOCK

SNIPER



“ แกว่งตัวท่ามกลางปัจจัยบวกกลบ ”



**TFEX Strategy**  
Series: GOZ21

❖ Trading GOZ21 ในกรอบ \$1,760-\$1,813

Outlook

**แกว่งตัวท่ามกลางปัจจัยบวกกลบ:** ราคาทองคำแกว่งตัวลงในช่วงต้นสัปดาห์ไปทดสอบแนวรับ \$1,760 ก่อนจะดีดตัวขึ้นมาเหนือเส้นค่าเฉลี่ย 200 วันได้ หากยืนเหนือแนวดังกล่าวและสร้างฐานได้มั่นคงจะเป็นสัญญาณบวกในระยะสั้น ในทางกลับกัน หากย่อตัวลงมามากกว่าแนวรับ \$1,760 จะเป็นสัญญาณลบ

**ปัจจัยที่ต้องติดตามต่อ:** ภาพรวมการฟื้นตัวของภาคแรงงานสหรัฐเป็นบวกต่อเนื่องหนุนค่าเงินดอลลาร์สหรัฐให้ปรับตัวขึ้น ทดสอบแนวต้าน 94.50 จุด กลับมากดดันต่อราคาทองคำ ขณะที่ 10-Year US Bond Yields ค่อยๆแกว่งตัวลง ทำ Low และ High ที่ต่ำลงต่อเนื่อง ท่ามกลางแรงกดดันจากอัตราเงินเฟ้อที่ยังสูง ทำให้ Real Yields อิงทางอ่อนตัวลง เป็นบวกต่อราคาทอง ขณะที่เข้าสู่ช่วง “เทศกาลแต่งงาน” ของอินเดีย คาดจะมี Physical Demand จากผู้เล่นรายใหญ่ในตลาดทองคำอย่างอินเดียเข้ามาเสริม แม้อกองทุน SPDR ยังคงลดจำนวนถือครองทองคำในมืออยู่เป็นระยะ จึงมองราคาทองจะแกว่งตัวไปก่อน ท่ามกลางปัจจัยบวกและลบคละกัน แนะนำจับตาตัวเลขเงินเฟ้อสหรัฐต่อ

Gold Indicators

Weekly Performance



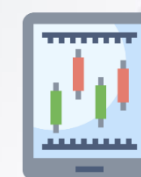
**SPDR Gold Holdings**

975.41 tons (-6.73)



**Dollar Index**

94.33 (+1.04%)



**S&P500 Index**

4,680.06 (+1.82%)

\*การเปลี่ยนแปลงของราคาช่วง 28 ต.ค.- 4 พ.ย. 2564