

“ฟ้าหลังฝนสดใส เศรษฐกิจไทยจ่อฟื้น”



- ❖ **เปิดประเทศยังไปได้ดี:** ไทยเปิดประเทศมาแล้วกว่าสองสัปดาห์ตั้งแต่ 1 พ.ย. 64 มีชาวต่างชาติเดินทางเข้าประเทศกว่า 63,000 ราย พบผู้ติดเชื้อจำนวน 81 รายคิดเป็นสัดส่วนราว 0.13% ส่วนการระบาดในประเทศจำนวนผู้ติดเชื้อรายวันและผู้เสียชีวิตลดลงอย่างต่อเนื่องโดยเฉพาะในต่างจังหวัด หลังหลายพื้นที่ที่ได้รับวัคซีนครบโดสเกินครึ่งของประชากร สอดรับกับกลุ่มธุรกิจท่องเที่ยวที่ทยอยถอนตัวจากมาตรการพักหนั สะท้อนการฟื้นตัวตั้งแต่ 4Q64 เป็นต้นไป หนุน GDP ไทยปีนี้แตะ 1.2% ก่อนที่ปีหน้าจะขยายตัว 3.5 – 4.5% (ค่ากลาง 4.0%) ตามคาดการณ์ของสภาพัฒน์ ส่วนการระบาดใหม่ในประเทศแถบยุโรปมาจากการไม่รับวัคซีนทำให้การแพร่ระบาดกระจายวงกว้างอาจกระทบการท่องเที่ยวของไทยและอุปสงค์น้ำมันดิบโลก โดยต้องจับตาดูการใช้มาตรการ Lockdown สำหรับผู้ที่ไม่ฉีดวัคซีนห้ามเดินออกมานอกที่สาธารณะนั้นจะควบคุมการระบาดได้หรือไม่
- ❖ **บาทแข็งค่า แม้ทิศทาง Fund Flow ยังไม่ชัด:** เงินบาทไทยแข็งค่าที่สุดในรอบ 2 เดือน แตะระดับ 32.60 บาทต่อดอลลาร์สหรัฐ หลังเปิดประเทศแล้วยังไม่มีการระบาดใหม่ แม้ว่าทิศทาง Fund Flow ต่างชาติยังไม่ชัดในตลาดหุ้นแต่ข้อสุทธิตลาดตราสารหนี้กว่า 6.4 หมื่นล้านบาทเดือนนี้ คาดตลาดหุ้นรอบปีจ้ายบวกใหม่ดัน SET Index ผ่านแนวต้านจิตวิทยาสำคัญที่ 1650 จุดอย่างแข็งแกร่ง โดยทางฝ่ายคาดกลุ่มที่จะหนุนหลักได้แก่ กลุ่มธนาคาร กลุ่มการเงิน กลุ่มเปิดเมืองและกลุ่มท่องเที่ยวที่จะทยอยฟื้นตัวตามเศรษฐกิจไทยในปีหน้า
- ❖ **ลุ้นตำแหน่งว่าที่ประธาน Fed:** รอติดตามประธานาธิบดีโจ ไบเดน ประกาศรายชื่อว่าที่ประธาน Fed ว่าจะป็น นายเจอโรม พาวเวลล์ นั่งตำแหน่งในสมัยที่ 2 หรือนางเลล เบรนาร์ด หนึ่งในคณะกรรมการของ Fed โดยทางฝ่ายประเมินว่านางเบรนาร์ดมีโอกาสค่อนข้างสูง เนื่องจากนางเบรนาร์ด เป็นตัวแทนสายพรรคเดโมแครตและแนวคิดนโยบายต่างๆ ค่อนข้างสอดคล้องกับรัฐบาลไบเดน มากกว่าพาวเวลล์ที่เป็นสายพรรครีพับลิกัน ทั้งนี้ นายพาวเวลล์จะสิ้นสุดวาระการดำรงตำแหน่งในเดือน ก.พ. 65

SET Strategy

- ❖ คาด SET Index ขึ้นต่อแบบค่อยเป็นค่อยไปในกรอบระหว่าง 1630-1670 จุด รอปีจ้ายหนุนใหม่เข้ามาดันตลาด กลยุทธ์การลงทุน Selective Play ในหุ้นที่ผ่านจุดต่ำสุดใน 3Q64 และฟื้นตัวตามเศรษฐกิจตั้งแต่ 4Q64 เป็นต้นไป

STRATEGIST PICKS



SAT

- คลาย Lockdown ดันยอดผลิตรถยนต์ฟื้น หลังคู่ค้าส่งชิ้นส่วนให้ไทย ผลักดันส่งออกรถยนต์โต รับเศรษฐกิจโลกฟื้น โดยส่งออกรถยนต์ ต.ค. +14.3% y-y



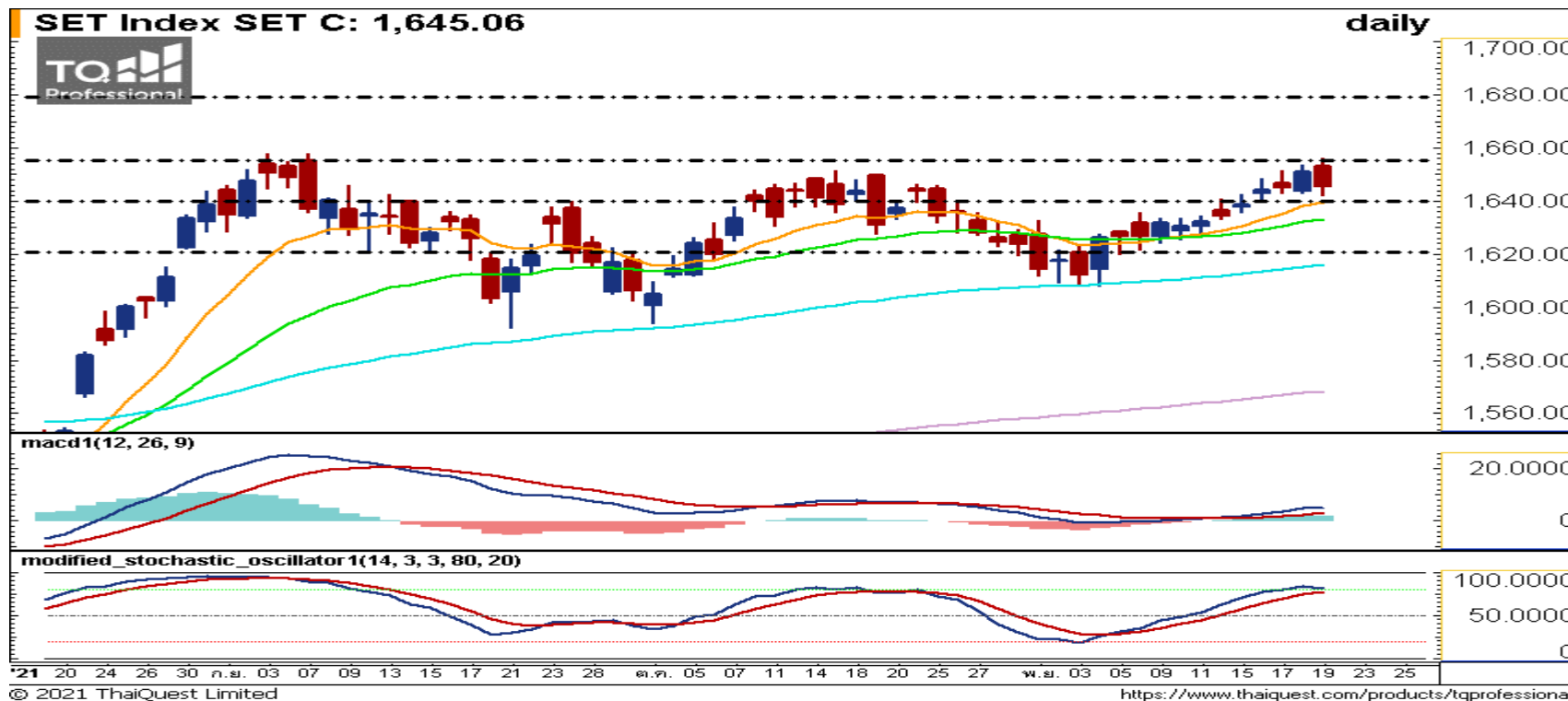
ADVANC

- รับผลบวกเปิดเมืองต้อนรับนักท่องเที่ยว หนุนรายได้การขายชิมท่องเที่ยว และโทรข้ามพรมแดนฟื้นตัว
- โตรับเทคโนโลยีใหม่ ยื่นหนึ่งผู้นำยุค 5G

SET50 Futures Strategy

- ❖ Trading S50Z21 ในกรอบ 970 – 995

SET INDEX CHART



“เอนไปทางขึ้น”

ดัชนีค่อยๆปรับตัวขึ้นมาทดสอบแนวต้านของกรอบ Sideways แถว 1655 จุดก่อนที่จะพักตัวเหนือเส้น EMA 10 ในขณะที่ MACD เดินหน้าเหนือเส้น Signal ในแดนขาขึ้น จึงคาดว่าดัชนีจะทะลุขึ้นไปตามแนวโน้มขาขึ้นได้

TTB

RUN TREND

แนวรับ 1.14/ 1.10
แนวต้าน 1.40/ 1.50

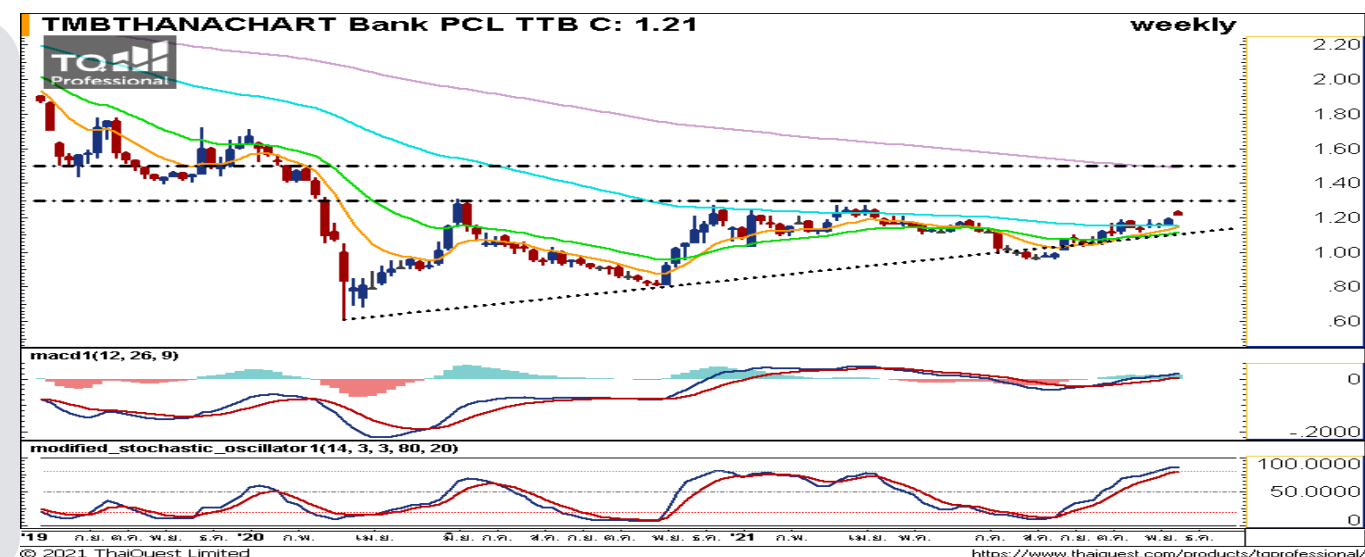
ราคาผ่านเส้น EMA 75 ขึ้นมาซึ่งเส้นดังกล่าวคอยกดราคาไว้ก่อนหน้านี้และ MACD เดินหน้าในแดนขาขึ้น จึงเป็นจังหวะซื้อสะสมเพื่อรอการทะลุกรอบสามเหลี่ยม Ascending ขึ้นไปได้

TRADING

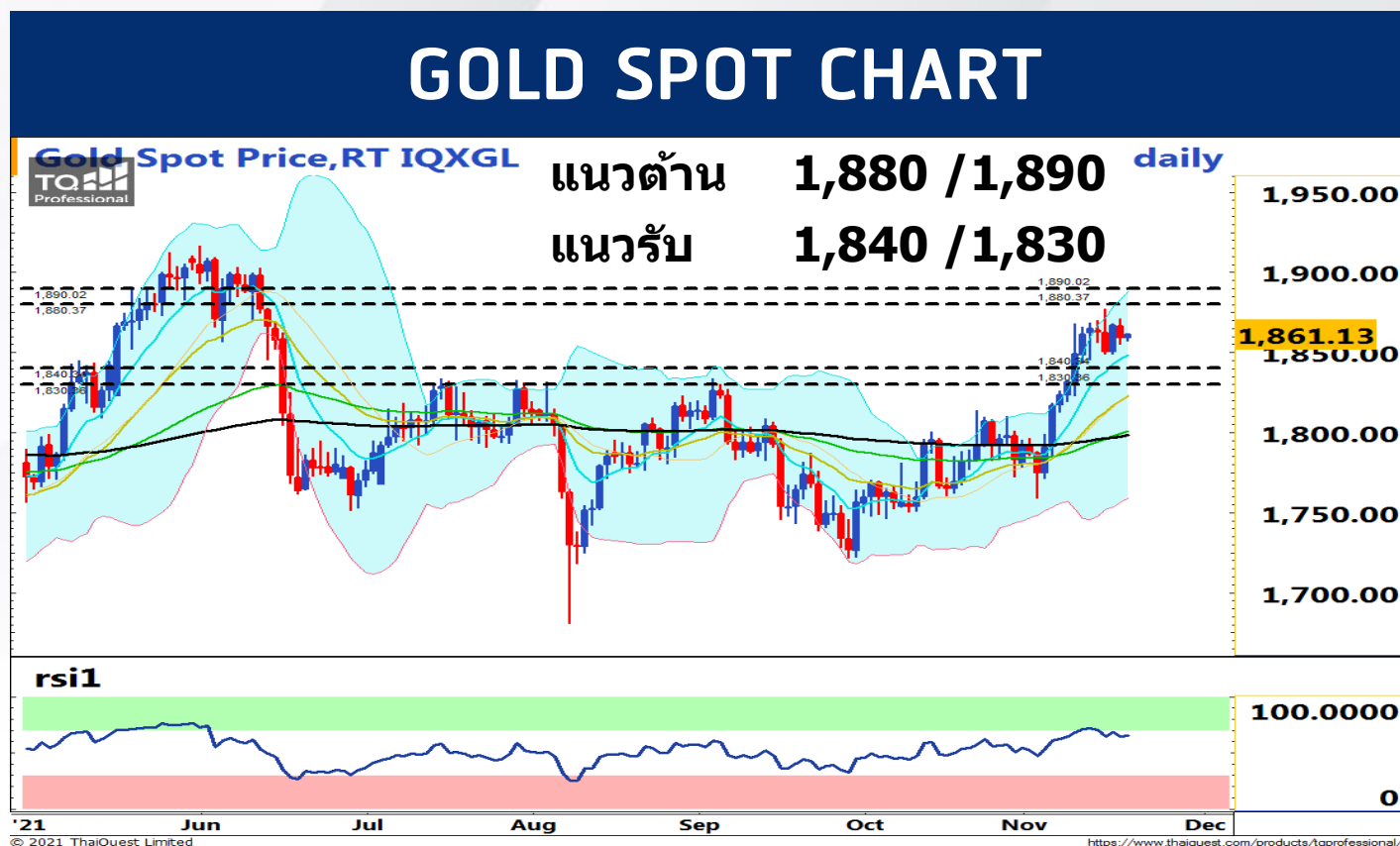
แนวรับ 1.18/ 1.14
แนวต้าน 1.32/ 1.40

ราคาขึ้นมาทดสอบแนวต้านแถว 1.24 บาทด้วยปริมาณซื้อขายที่หนาแน่นหลังจากค่อยๆปรับตัวขึ้นมาโดยมีเส้น EMA 10 เป็นแนวรับคอยประคองราคาไว้ จึงเป็นจังหวะซื้อเก็งกำไรเพื่อรอการทะลุขึ้นไปได้

STOCK SNIPER



“แกว่งรอ ประธานเฟด และ PCE สหรัฐ”



TFEX Strategy
Series: GOZ21

❖ Trading GOZ21 ในกรอบ \$1,842 - \$1,882

Outlook

แกว่งรอ ประธานเฟด และ PCE สหรัฐ : ราคาทองคำเริ่มย่อตัวลงหลังทดสอบแนวต้านบริเวณ \$1880 ไม่ผ่าน แต่ยังคงเฝ้าระวังตัวอยู่เหนือเส้นค่าเฉลี่ยทุกเส้นที่เรียงตัวเป็นทรงขาขึ้น แม้ RSI เริ่มค่อยๆย่อตัวลงหลังเข้าสู่เขต Overbought มองโอกาสพักตัวสลับลงมา แต่ลุ้นดีดกลับได้เมื่อลงมาทดสอบ \$1850 และ \$1840

ปัจจัยที่ต้องติดตามต่อ : ราคาทองคำเริ่มถูกกดดันจากการแข็งค่าของ Dollar Index น้อยลง หลังเริ่มย่อตัวลงสั้นๆ หนุนราคาทองร่วมกับ 5-Year Real Yield ที่ปรับตัวลงต่อ ล่าสุดอยู่ที่ -1.89% ทำให้ทองคำได้เปรียบมากขึ้นในแง่ของค่าเสียโอกาสที่ลดลง นอกจากนี้ 5-Year Breakeven Inflation ยังคงตัวในระดับสูงเหนือจุดยอดในปี 2005 สะท้อนความกังวลต่อภาวะเงินเฟ้อเป็นบวกต่อราคาทองคำเช่นกัน อย่างไรก็ตาม วัเลขการผลิตของสหรัฐฯ ปรับตัวขึ้นสะท้อนภาพ Demand ที่เริ่มฟื้นตัวจึงอาจต้องระวังแรงขายทำกำไร เพื่อโยกเม็ดเงินเข้าสู่สินทรัพย์เสี่ยง หลังช่วงก่อนหน้าทองคำปรับขึ้นมาค่อนข้างแรง ขณะที่นักลงทุนจับตาเก้าอี้ประธานเฟดคนต่อไป และตัวเลขเงินเฟ้อ PCE ของสหรัฐฯ

Gold Indicators

Weekly Performance



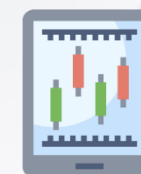
SPDR Gold Holdings

976.87 tons (+0.88)



Dollar Index

95.53 (+0.41%)



S&P500 Index

4,704.54 (+1.18%)

*การเปลี่ยนแปลงของราคาช่วง 11-18 พ.ย. 2564



เวลา	ความสำคัญ	รายงานตัวเลขเศรษฐกิจ	คาดการณ์	ครั้งก่อน
จันทร์ 22 พฤศจิกายน 2564				
8:30		(CN) PBoC Loan Prime Rate	-	-
15:30		(UK) Composite PMI	54.1	54.1
15:30		(UK) Manufacturing PMI (Oct)	56.3	56.3
15:30		(UK) Services PMI (Oct)	54.6	54.6
22:00		(US) Existing Home Sales (Oct)	6.20M	6.29M
อังคาร 23 พฤศจิกายน 2564				
21:45		(US) Manufacturing PMI (Oct)	60.3	58.4
21:45		(US) Services PMI (Oct)	55.1	58.7
พุธ 24 พฤศจิกายน 2564				
20:30		(US) Core Durable Goods Orders (m-m) (Oct)	0.4%	0.5%
22:00		(US) New Home Sales (Oct)	802K	800K
22:00		(US) Core PCE Price Index (m-m) (Oct)	0.4%	0.2%
พฤหัสบดี 25 พฤศจิกายน 2564				
-		-	-	-
ศุกร์ 26 พฤศจิกายน 2564				
-		-	-	-



การเปลี่ยนแปลงของค่าเงินเทียบ USD

Month to Date



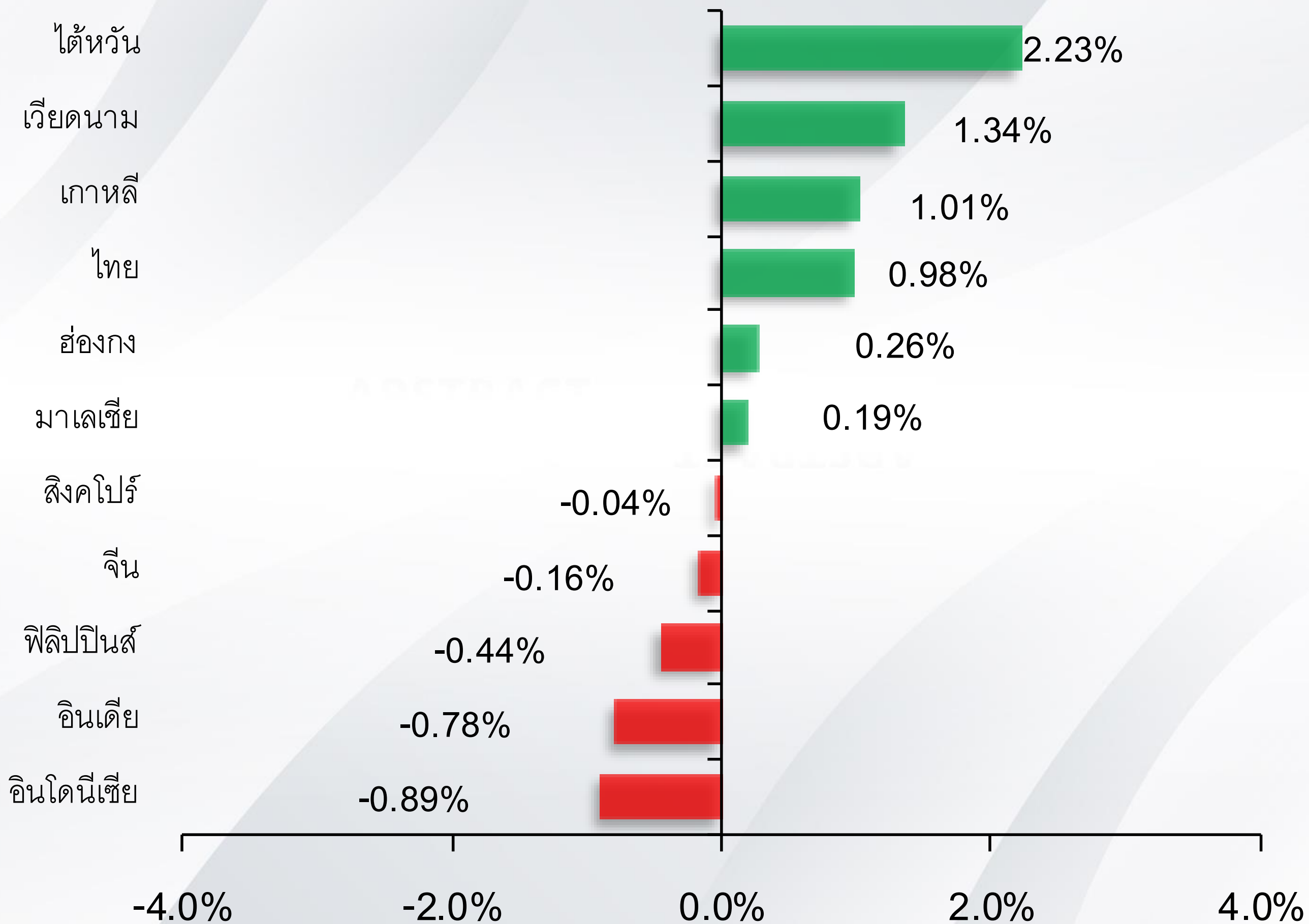
Year to Date



ที่มา: Bloomberg

Note: ■ ค่าเงินอ่อนค่า ■ ค่าเงินแข็งค่า

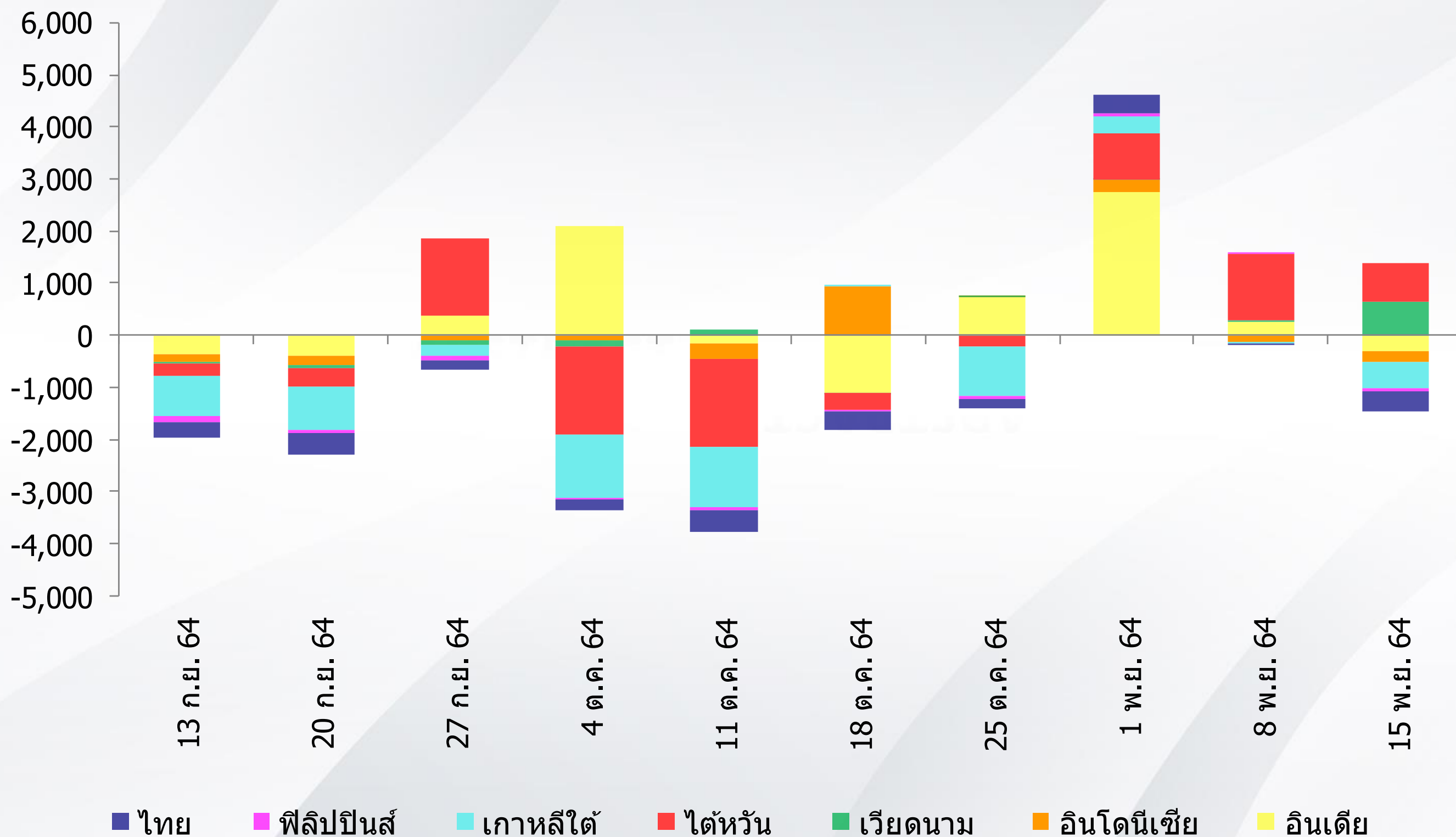
การเปลี่ยนแปลงของดัชนี รายสัปดาห์



ที่มา: Bloomberg

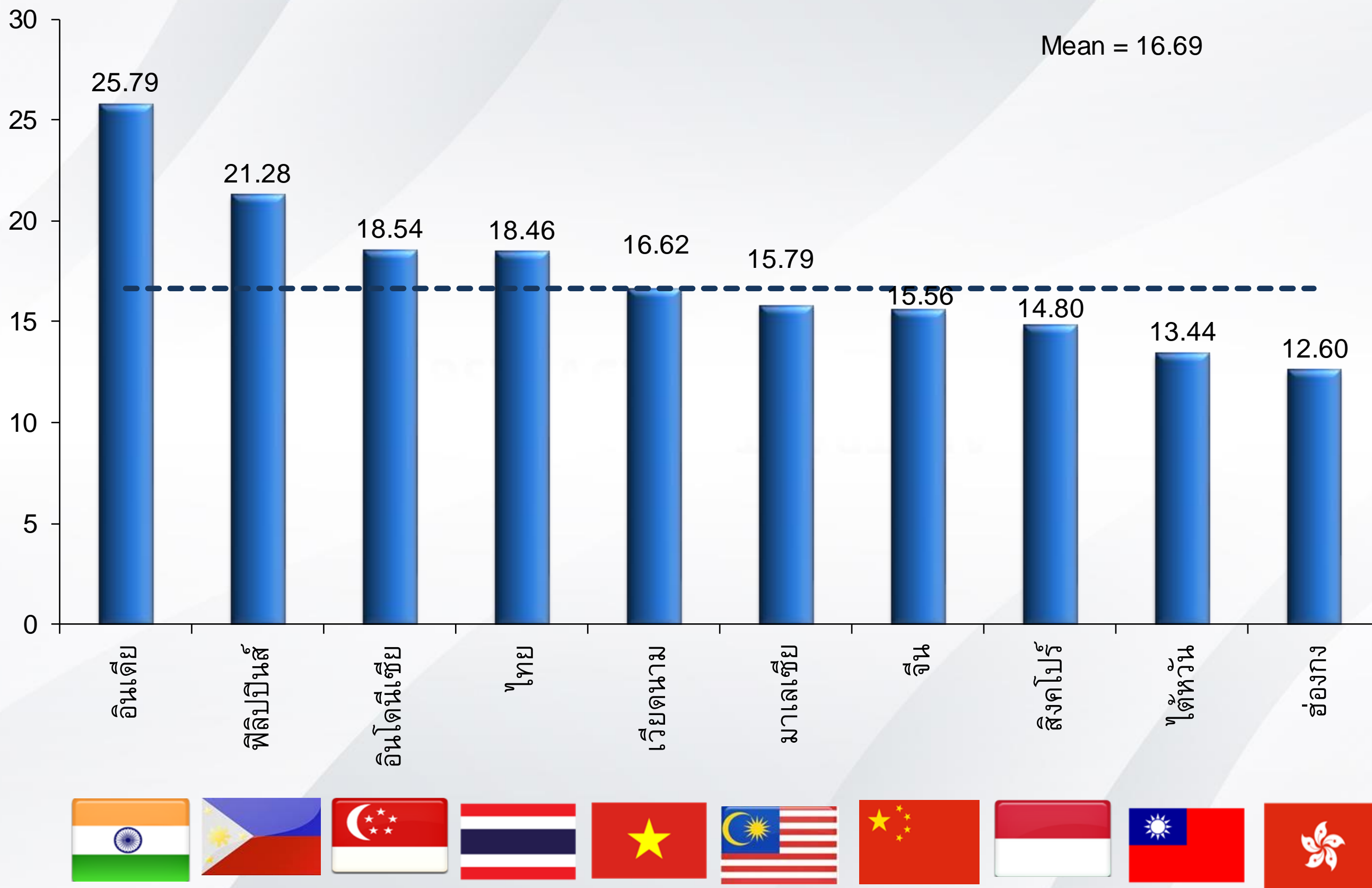
การเคลื่อนไหวของเงินทุนต่างชาติในตลาดหุ้นภูมิภาค

ล้านเหรียญสหรัฐ



ที่มา: Bloomberg

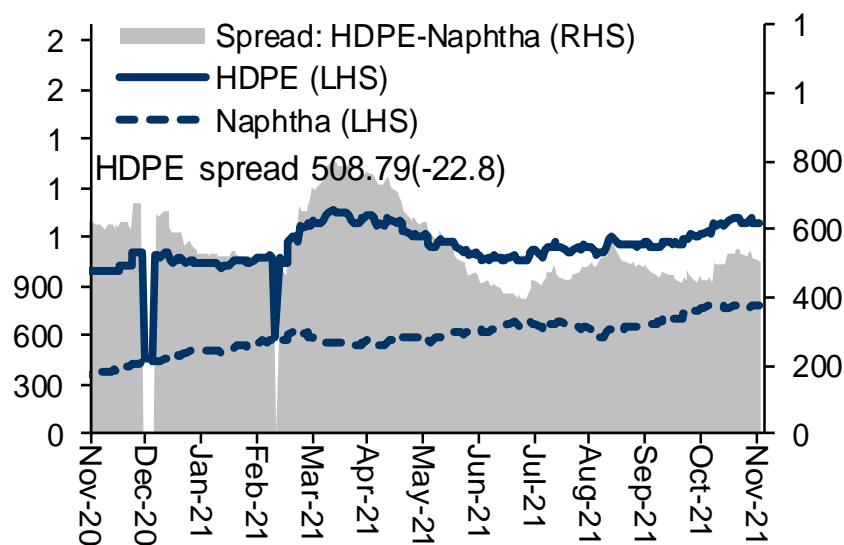
เปรียบเทียบ Forward P/E ตลาดหุ้นภูมิภาค



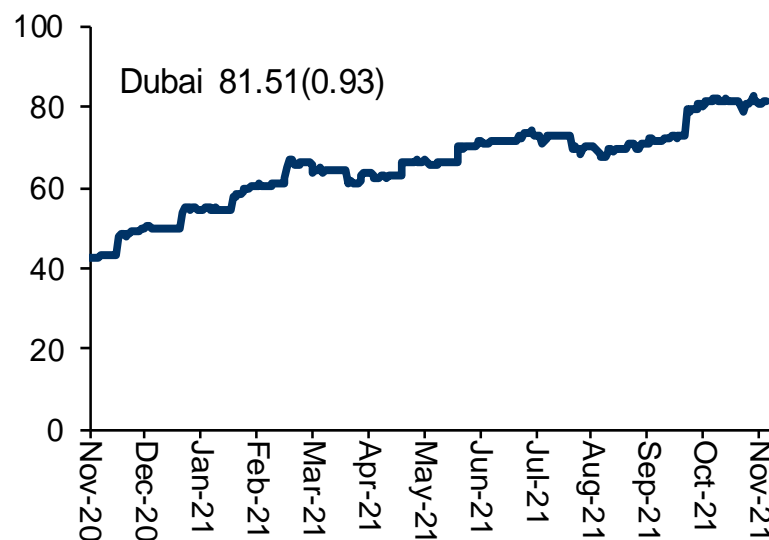
ที่มา: Bloomberg

Source: Bisnews, Bloomberg

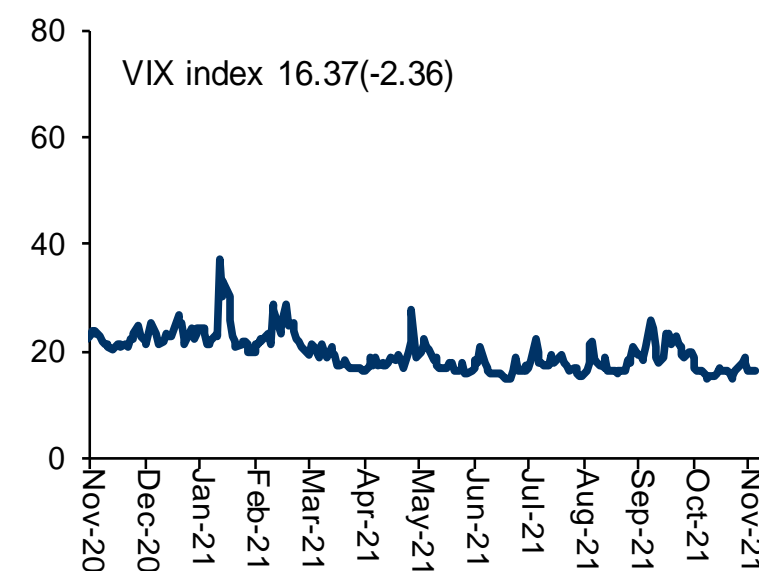
Olefin Spread Unit: US\$/ton
 ▲ Positive ▼ Negative
 IRPC, PTTGC, SCC



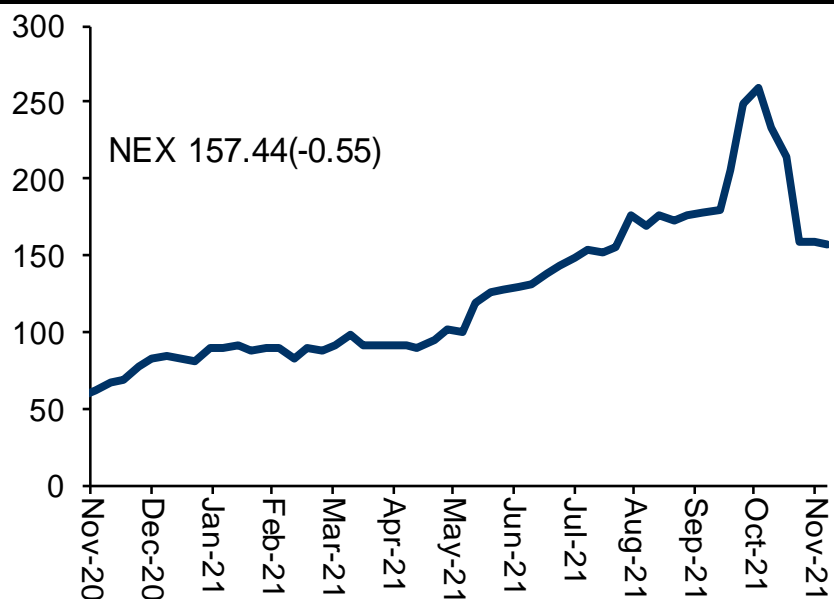
Dubai Unit: US\$/bbl
 ▲ Positive ▼ Negative
 BCP, IRPC, PTTGC, TOP, PTTEP



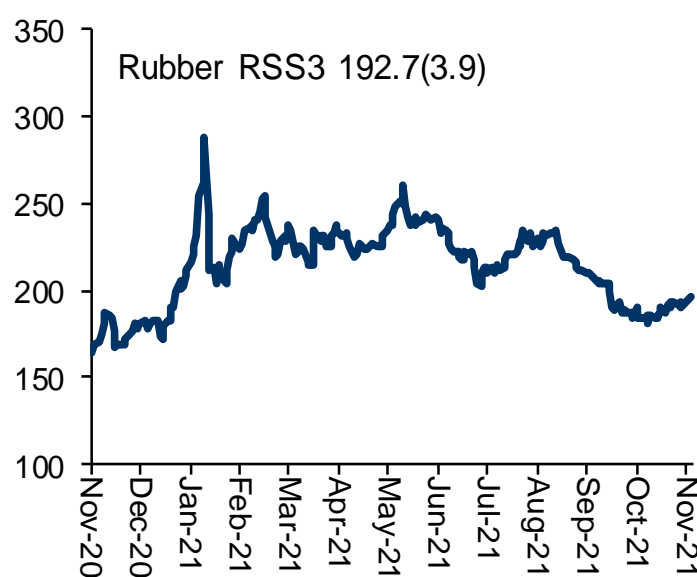
VIX Index
 ▲ Negative ▼ Positive
 SET Index



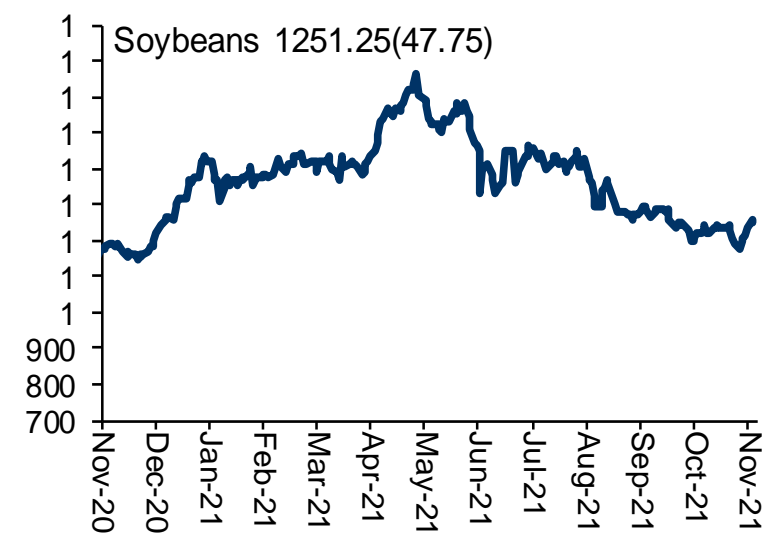
NEX Index (Weekly) Unit: US\$/ton
 ▲ Positive ▼ Negative
 BANPU



Rubber RSS3 Unit: US cents/Kg
 ▲ Positive ▼ Negative
 STA



Soybeans Unit: US cents/bushel
 ▲ Positive ▼ Negative
 ▲ Negative ▼ Positive
 TVO, CPF, GFPT, TU



การจัดอันดับบรรษัทภิบาล 2563



AAV	ADVANC	AF	AIRA	AKP	AKR	ALT	AMA	AMATA	AMATAV
ANAN	AOT	AP	ARIP	ARROW	ASP	BAFS	BANPU	BAY	BCP
BCPG	BDMS	BEC	BEM	BGRIM	BIZ	BKI	BLA	BOL	BPP
BRR	BTS	BWG	CENDEL	CFRESH	CHEWA	CHO	CIIMBT	CK	CKP
CM	CNT	COL	COMAN	COTTO	CPALL	CPF	CPI	CPN	CSS
DELTA	DEMCO	DRT	DTAC	DTC	DV8	EA	EASTW	ECF	ECL
EGCO	EPG	ETE	FNS	FPI	FPT	FSMART	GBX	GC	GCAP
GEL	GFPT	GGC	GPSC	GRAMMY	GUNKUL	HANA	HARN	HMPRO	ICC
ICHI	III	ILINK	INTUCH	IRPC	IVL	JKN	JSP	JWD	K
KBANK	KCE	KKP	KSL	KTB	KTC	LANNA	LH	LHFG	LIT
LPN	MAKRO	MALEE	MBK	MBKET	MC	MCOT	METCO	MFEC	MINT
MONO	MOONG	MSC	MTC	NCH	NCL	NEP	NKI	NOBLE	NSI
NVD	NYT	OISHI	ORI	OTO	PAP	PCSGH	PDI	PG	PHOL
PLANB	PLANET	PLAT	PORT	PPS	PR9	PREB	PRG	PRM	PSH
PSL	PTG	PTT	PTTTEP	PTTGC	PYLON	Q-CON	QH	QTC	RATCH
RS	S	S & J	SAAM	SABINA	SAMART	SAMTEL	SAT	SC	SCB
SCC	SCCC	SCG	SCN	SDC	SEAFCO	SEAOIL	SE-ED	SELIC	SENA
SIRI	SIS	SITHAI	SMK	SMPC	SNC	SONIC	SORKON	SPALI	SPI
SPRC	SPVI	SSSC	SST	STA	SUSCO	SUTHA	SVI	SYMC	SYNTEC
TACC	TASCO	TCAP	TFMAMA	THANA	THANI	THCOM	THG	THIP	THRE
THREL	TIP	TIPCO	TISCO	TK	TKT	TMB	TMILL	TNDT	TNL
TOA	TOP	TPBI	TQM	TRC	TRUE	TSC	TSR	TSTE	TSTH
TTA	TTCL	TTW	TU	TVD	TVI	TVO	TWPC	U	UAC
UBIS	UV	VGI	VIH	WACOAL	WAVE	WHA	WHAUP	WICE	WINNER



7UP	A	ABICO	AJ	ALL	ALUCON	AMC	APP	ARIN	AS
AU	B52	BC	BCH	BEAUTY	BGT	BH	BIG	BKD	BLAND
BM	BR	BROCK	BSBM	BSM	BTNC	CAZ	CCP	CGD	CITY
CMAN	CMO	CMR	CPT	CPW	CRANE	CSR	D	EKH	EP
ESSO	FMT	GIFT	GREEN	GSC	GTB	HTECH	HUMAN	IHL	INOX
INSET	IP	JTS	JUBILE	KASET	KCM	KKC	KUMWEL	KUN	KWG
KYE	LEE	MATCH	MATI	M-CHAI	MCS	MDX	MJD	MM	MORE
NC	NDR	NER	NFC	NNCL	NPK	NUSA	OCEAN	PAF	PF
PK	PLE	PMTA	POST	PPM	PRAKIT	PRECHA	PRIME	PROUD	PTL
RBF	RCI	RJH	ROJNA	RP	RPH	RSP	SF	SFLEX	SGP
SISB	SKN	SLP	SMART	SOLAR	SPG	SQ	SSP	STARK	STC
SUPER	SVOA	TC	TCCC	THMUI	TIW	TNH	TOPP	TPCH	TPIPP
TPLAS	TTI	TYCN	UKEM	UMS	VCON	VRANDA	WIN	WORK	WPH



2S	ABM	ACE	ACG	ADB	AEC	AEONTS	AGE	AH	AHC
AIT	ALLA	AMANAH	AMARIN	APCO	APCS	APURE	AQUA	ASAP	ASEFA
ASIA	ASIAN	ASIMAR	ASK	ASN	ATP30	AUCT	AWC	AYUD	B
BA	BAM	BBL	BFIT	BGC	BJC	BJCHI	BROOK	BTW	CBG
CEN	CGH	CHARAN	CHAYO	CHG	CHOTI	CHOW	CI	CIG	CMC
COLOR	COM7	CPL	CRC	CRD	CSC	CSP	CWT	DCC	DCON
DDD	DOD	DOHOME	EASON	EE	ERW	ESTAR	FE	FLOYD	FN
FORTH	FSS	FTE	FVC	GENCO	GJS	GL	GLAND	GLOBAL	GLOCON
GPI	GULF	GYT	HPT	HTC	ICN	IFS	ILM	IMH	INET
INSURE	IRC	IRCP	IT	ITD	ITEL	J	JAS	JCK	JCKH
JMART	JMT	KBS	KCAR	KGI	KIAT	KOOL	KTIS	KWC	KWM
L&E	LALIN	LDC	LHK	LOXLEY	LPH	LRH	LST	M	MACO
MAJOR	MBAX	MEGA	META	MFC	MGT	MILL	MITSIB	MK	MODERN
MTI	MVP	NETBAY	NEX	NINE	NTV	NWR	OCC	OGC	OSP
PATO	PB	PDG	PDI	PICO	PIMO	PJW	PL	PM	PPP
PRIN	PRINC	PSTC	PT	QLT	RCL	RICHY	RML	RPC	RWI
S11	SALEE	SAMCO	SANKO	SAPPE	SAWAD	SCI	SCP	SE	SEG
SFP	SGF	SHR	SIAM	SINGER	SKE	SKR	SKY	SMIT	SMT
SNP	SPA	SPC	SPCG	SR	SRICHA	SSC	SSF	STANLY	STI
STPI	SUC	SUN	SYNEX	T	TAE	TAKUNI	TBSP	TCC	TCMC
TEAM	TEAMG	TFG	TIGER	TITLE	TKN	TKS	TM	TMC	TMD
TMI	TMT	TNITY	TNP	TNR	TOG	TPA	TPAC	TPCORP	TPOLY
TPS	TRITN	TRT	TRU	TSE	TVT	TWP	UEC	UMI	UOBKH
UP	UPF	UPOIC	UT	UTP	UWC	VL	VNT	VPO	WIJK
WP	XO	YUASA	ZEN	ZIGA	ZMICO				

เกณฑ์การจัดอันดับบรรษัทภิบาล ระดับคะแนน สัญลักษณ์

ต่ำกว่า 50% ไม่มีสัญลักษณ์ใดๆ
50-59%
60-69%
70-79%
80-89%
90-100%



การเปิดเผยผลการสำรวจของสมาคมส่งเสริมสถาบันกรรมการบริษัทไทย (IOD) ในเรื่องการกำกับดูแลกิจการ (Corporate Governance) นี้ เป็นการดำเนินการตาม นโยบายของสำนักงานคณะกรรมการกำกับหลักทรัพย์และตลาดหลักทรัพย์ โดยการสำรวจของ IOD เป็นการสำรวจและประเมินจากข้อมูลของบริษัทจดทะเบียนในตลาดหลักทรัพย์แห่งประเทศไทย และตลาดหลักทรัพย์ เอ็ม เอ ไอ ที่มีการเปิดเผยต่อสาธารณะชน และเป็นข้อมูลที่ผู้ลงทุนทั่วไปสามารถเข้าถึงได้ ดังนั้น ผล การสำรวจดังกล่าวจึง เป็นการนำเสนอในมุมมองของบุคคลภายนอก โดยไม่ได้เป็นการประเมินการปฏิบัติ และมิได้มีการใช้ข้อมูลภายในในการประเมิน

อนึ่ง ผลการสำรวจดังกล่าว เป็นผลการสำรวจ ณ วันที่ปรากฏในรายงานการกำกับดูแลกิจการบริษัทจดทะเบียนไทยเท่านั้น ดังนั้น ผลการสำรวจจึงอาจเปลี่ยนแปลงได้ ภายหลังจากวันดังกล่าว ทั้งนี้ บริษัทหลักทรัพย์ที่ลิสต์ (ประเทศไทย) จำกัด (มหาชน) มิได้ยืนยันหรือรับรองถึงความถูกต้องของผลการสำรวจดังกล่าวแต่อย่างใด ผลการสำรวจดังกล่าวแต่อย่างใด

Thai CAC (ณ 23 พฤศจิกายน 2563)

ข้อมูลบริษัทที่เข้าร่วมโครงการแนวร่วมปฏิบัติของภาคเอกชนไทยในการต่อต้านทุจริต (Thai CAC) ของสมาคมส่งเสริมสถาบันกรรมการบริษัทไทย (ข้อมูล ณ วันที่ 23 พฤศจิกายน 2563)

ได้รับการรับรอง CAC

2S	ADVANC	AF	AI	AIE	AIRA	AKP	AMA	AMANAH	AMATA
AMATAV	AP	AQUA	ARROW	ASK	ASP	AYUD	B	BAFS	BANPU
BAY	BBL	BCH	BCP	BGC	BJCHI	BKI	BLA	BPP	BROOK
BRR	BSBM	BTS	BWG	CEN	CENTEL	CFRESH	CGH	CHEWA	CHOTI
CHOW	CIG	CIMBT	CM	CNS	COL	COM7	CPALL	CPF	CPI
CPN	CSC	DCC	DEMCO	DIMET	DRT	DTAC	DTC	EA	EASTW
EGCO	EPG	ERW	FE	FNS	FPI	FSS	FTE	GBX	GC
GCAP	GEL	GFPT	GGC	GJS	GLOW	GOLD	GPI	GPSC	GSTEL
GUNKUL	HANA	HARN	HMPRO	HTC	ICC	ICHI	IFS	INET	INSURE
INTUCH	IRC	IRPC	ITEL	IVL	K	KASET	KBANK	KBS	KCAR
KCE	KGI	KKP	KSL	KTB	KTC	KWC	KWG	L&E	LANNA
LH	LHFG	LHK	LPN	LRH	M	MAKRO	MALEE	MBAX	MBK
MBKET	MC	MCOT	META	MFEC	MINT	MONO	MOONG	MPG	MSC
MTC	MTI	NBC	NEP	NINE	NKI	NMG	NNCL	NOK	OCC
OCEAN	OGC	ORI	PAP	PATO	PB	PDG	PDI	PDJ	PE
PG	PHOL	PL	PLANB	PLANET	PLAT	PM	PPP	PPPM	PPS
PREB	PRG	PRINC	PRM	PSH	PSL	PSTC	PT	PTG	PTT
PTTEP	PTTGC	PYLON	Q-CON	QH	QLT	QTC	RATCH	RML	RWI
S&J	SAAM	SABINA	SAT	SC	SCB	SCC	SCCC	SCG	SCN
SEOIL	SE-ED	SELIC	SENA	SGP	SINGER	SIRI	SIS	SITHAI	SMIT
SMK	SMPC	SNC	SNP	SORKON	SPACK	SPC	SPI	SPRC	SRICHA
SSF	SSI	SSSC	SST	STA	SUSCO	SYMC	SYNTEC	TAE	TAKUNI
TASCO	TBSP	TCAP	TFG	TFI	TFMAMA	THANI	THCOM	THIP	THRE
THREL	TIP	TIPCO	TISCO	TKS	TKT	TMB	TMD	TMILL	TMT
TNITY	TNL	TNP	TNR	TOG	TOP	TOPP	TPA	TPCORP	TPP
TRU	TRUE	TSC	TSTH	TTCL	TU	TVD	TVI	TVO	TWPC
U	UBIS	UEC	UKEM	UOBKH	UV	UWC	VGI	VIH	VNT
WACOAL	WHA	WICE	XO						

ได้ประกาศเจตนารมณ์เข้าร่วม CAC

7UP	ABICO	ALT	AMARIN	APURE	B52	BKD	BROCK	CI	EFORL
ESTAR	EVER	FSMART	ILINK	J	JMART	JMT	JNK	LDC	MAJOR
NCL	NOBLE	NUSA	PK	SEG	SHANG	SKR	SPALI	SUPER	SVI
SYNEX	THAI	WIN							

เว้นวรรค

CHG	CITY	ROJNA	STANLY	UREKA
-----	------	-------	--------	-------

โครงสร้างกลุ่มอุตสาหกรรม

ชื่อกลุ่มอุตสาหกรรม	ชื่อหมวดธุรกิจ	ชื่อย่อดัชนี
เกษตรและอุตสาหกรรมอาหาร	ธุรกิจการเกษตร อาหารและเครื่องดื่ม	AGRI FOOD
สินค้าอุปโภคบริโภค	แฟชั่น ของใช้ในครัวเรือนและสำนักงาน ของใช้ส่วนตัวและเวชภัณฑ์	FASHION HOME PERSON
ธุรกิจการเงิน	ธนาคาร เงินทุนและหลักทรัพย์ ประกันภัยและประกันชีวิต	BANK FIN INSUR
สินค้าอุตสาหกรรม	ยานยนต์ วัสดุอุตสาหกรรมและเครื่องจักร บรรจุภัณฑ์ กระดาษและวัสดุการพิมพ์ ปิโตรเคมีและเคมีภัณฑ์ เหล็ก	AUTO IMM PKG PAPER PETRO STEEL
อสังหาริมทรัพย์และก่อสร้าง	วัสดุก่อสร้าง บริการรับเหมาก่อสร้าง พัฒนาอสังหาริมทรัพย์ กองทุนรวมอสังหาริมทรัพย์และ กองทรัสต์เพื่อการลงทุนในอสังหาริมทรัพย์	CONMAT CONS PROP PF&REIT
ทรัพยากร	พลังงานและสาธารณูปโภค เหมืองแร่	ENERG MINE
บริการ	พาณิชย์ สื่อและสิ่งพิมพ์ การแพทย์ การท่องเที่ยวและสันทนาการ บริการเฉพาะกิจ ขนส่งและโลจิสติกส์	COMM MEDIA HEALTH TOURISM PROF TRANS
เทคโนโลยี	ชิ้นส่วนอิเล็กทรอนิกส์ เทคโนโลยีสารสนเทศและการสื่อสาร	ETRON ICT

คำนิยามชนิดของหุ้น

Blue Chip Stock :	หุ้นที่มีพื้นฐานที่ดีที่สุดในกลุ่ม
Growth Stock :	หุ้นที่มีอัตราการเติบโต 2 ปีต่อเนื่องเฉลี่ยไม่ต่ำกว่า 15%
Dividend Stock :	หุ้นที่ได้รับอัตราผลตอบแทนเงินปันผลอย่างน้อย 5%
Turnaround Stock :	หุ้นที่มีผลประกอบการฟื้นตัวดีขึ้น
Defensive Stock :	หุ้นที่มีเสถียรภาพ
Hidden Asset Stock :	หุ้นที่มีสินทรัพย์แอบแฝง
Cyclical Stock :	หุ้นตามวัฏจักรธุรกิจ

เกณฑ์ในการให้คำแนะนำ

ผลตอบแทนเปรียบเทียบเทียบกับราคาพื้นฐาน	คำแนะนำ
> 15%	ซื้อ
> 5% - 15%	ทยอยซื้อ / ซื้อเก็งกำไร
> 0% - 5%	ถือ
0 <=	ขาย

หมายเหตุ

PSR ไม่ได้พิจารณาคำแนะนำการลงทุนจากเพียงแค่ช่วงผลตอบแทนการลงทุนเชิงปริมาณ แต่ยังคงคำนึงถึงปัจจัยเชิงคุณภาพ เช่น ผลตอบแทนเทียบกับความเสี่ยงของหลักทรัพย์, บรรยากาศการลงทุนในตลาด, อัตราการปรับตัวของราคาหุ้น, ปัจจัยแรงของราคาหุ้น รวมถึง แรงเก็งกำไรในหลักทรัพย์ ก่อนคำแนะนำขั้นสุดท้าย



PhillipResearch



PhillipResearch



PhillipCapitalTH



02 635 1700 ต่อ 486



PhillipCapital
Your Partner in Investment

www.poems.in.th

ฝ่ายวิเคราะห์หลักทรัพย์

ปัจจัยพื้นฐาน	เลขทะเบียน	โทรศัพท์	กลุ่มอุตสาหกรรม
ศศิกร เจริญสุวรรณ, CFA, CAIA	นักวิเคราะห์การลงทุนด้านตลาดทุน #9744	02 635 1700 ต่อ 480	เงินทุนหลักทรัพย์ พาณิชย
दनัย ตลยาพิศิษฐ์ชัย, CFA	นักวิเคราะห์การลงทุนด้านตลาดทุน #2375	02 635 1700 ต่อ 481	วัสดุก่อสร้าง อสังหาริมทรัพย์ พลังงาน
นารี อภิเศกทนต์	นักวิเคราะห์การลงทุนด้านหลักทรัพย์ #17971	02 635 1700 ต่อ 484	เกษตรและอาหาร ชิ้นส่วนอิเล็กทรอนิกส์ พลังงาน ปีโตรเคมี
สยาม ตียนานท์	นักวิเคราะห์การลงทุนด้านหลักทรัพย์ #17970	02 635 1700 ต่อ 483	ขนส่งและโลจิสติกส์ สื่อและสิ่งพิมพ์
อดิสรณ์ มุ่งพาลชล	นักวิเคราะห์การลงทุนด้านหลักทรัพย์ #18577	02 635 1700 ต่อ 497	ธนาคาร เงินทุนหลักทรัพย์ ประกันภัย
หทัยชนก มุลวงศ์	นักวิเคราะห์การลงทุนด้านหลักทรัพย์ #64324	02 635 1700 ต่อ 530	การแพทย์ การท่องเที่ยว
ญานินท์ อภิชาติสกุลวงศ์	นักวิเคราะห์การลงทุนด้านหลักทรัพย์ #41993	02 635 1700 ต่อ 532	ยานยนต์ พาณิชย, ICT
กลยุทธ์การลงทุน			
ธีรดา ชาญยิ่งยงค์	นักวิเคราะห์การลงทุนด้านหลักทรัพย์ #9501	02 635 1700 ต่อ 487	
	นักวิเคราะห์การลงทุนปัจจัยทางเทคนิค		
ชุตติกาญจน์ สันติเมธีรุฬ	นักวิเคราะห์การลงทุนด้านสัญญาซื้อขายล่วงหน้า #37928	02 635 1700 ต่อ 494	
	นักวิเคราะห์การลงทุนปัจจัยทางเทคนิค		
दनัยภัทร เนตรพิรุ	ผู้ช่วยนักวิเคราะห์		
ภัทรดนัย จตุพร	ผู้ช่วยนักวิเคราะห์		
วิเคราะห์ทางเทคนิค			
ธีรดา ชาญยิ่งยงค์	นักวิเคราะห์การลงทุนปัจจัยทางเทคนิค #9501	02 635 1700 ต่อ 487	
दनัย ตลยาพิศิษฐ์ชัย, CFA	ผู้ช่วยนักวิเคราะห์ทางเทคนิค		
สุทธิพงษ์ ศิริพันธ์	ผู้ช่วยนักวิเคราะห์ทางเทคนิค		
ฐานข้อมูลและการผลิต			
มนันพัทธ์ ยืนยงวัฒนาการ			
ชนิษฐา ศรีวงศ์			
นันท์ณภัส ธนสุวรรณพงศ์			
เรียบเรียงและแปลภาษา			
ไชยยศ อิงคสรรัตน์			
เฉลิมพงษ์ พันธุ์โพธิ์			

สำนักงานใหญ่และสาขา

สาขาในประเทศ

กรุงเทพฯ

สำนักงานใหญ่	849 อาคารวรวัฒน์ ชั้น 11 ห้อง 1101, 1102, 1104, ชั้น 14 ห้อง 1403, 1404, ชั้น 15 และชั้น 22 ห้อง 2202 ถนนสีลม แขวงสีลม เขตบางรัก กรุงเทพฯ 10500
ศรีนครินทร์	699 อาคารโมเดิร์นฟอร์มทาวเวอร์ ชั้น 17 ถนนศรีนครินทร์ แขวงสวนหลวง เขตสวนหลวง กรุงเทพฯ 10250
วิภาวดี	333 อาคารเล่าเป้งวัน 1 ชั้น 15 ซอยเฉยพวง ถนนวิภาวดี-รังสิต แขวงจอมพล เขตจตุจักร กรุงเทพฯ 10900
เยาวราช	308 อาคารกาญจนทัต ชั้น 19 ถนนเยาวราช แขวงจักรวรรดิ เขตสัมพันธวงศ์ กรุงเทพฯ 10100
บางกะปิ 1	3522 อาคารสำนักงานเดอะมอลล์ บางกะปิ ชั้น 8 ถนนลาดพร้าว แขวงคลองจั่น เขตบางกะปิ กรุงเทพฯ 10240
บางกะปิ 2	3522 อาคารสำนักงานเดอะมอลล์ บางกะปิ ชั้น 8 ถนนลาดพร้าว แขวงคลองจั่น เขตบางกะปิ กรุงเทพฯ 10240
หัวลำโพง	320 อาคารตั้งฮั่วปัก ชั้น 4 ถนนพระราม 4 แขวงมหาพฤฒาราม เขตบางรัก กรุงเทพฯ 10500
สยาม	989 อาคารสยามทาวเวอร์ ชั้น 11 ยูนิท A2 ถนนพระราม 1 แขวงปทุมวัน เขตปทุมวัน กรุงเทพฯ 10330
สินธร	130 - 132 อาคารสินธรทาวเวอร์ 3 ชั้น 19 ถนนวิฑู แขวงลุมพินี เขตปทุมวัน กรุงเทพฯ 10330
อัมรินทร์	496-502 อาคารอัมรินทร์ ทาวเวอร์ ชั้นที่ 8 ห้องเลขที่ 6-7 ถนนเพลินจิต แขวงลุมพินี เขตปทุมวัน กรุงเทพมหานคร 10330

ต่างจังหวัด

เชียงใหม่	111/51 หมู่ที่ 2 ถนนมหิดล ตำบลหนองหอย อำเภอเมืองเชียงใหม่ จังหวัดเชียงใหม่ 50000
หาดใหญ่	55 อาคารเซาท์แลนด์ริบเบอร์ ชั้น 4 ถนนราษฎร์ยินดี ตำบลหาดใหญ่ อำเภอหาดใหญ่ จังหวัดสงขลา 90110
หาดใหญ่ 2	607 อาคารเรดาร์กรุ๊ป ชั้น 3 ยูนิท 3D ถนนเพชรเกษม ตำบลหาดใหญ่ อำเภอหาดใหญ่ จังหวัดสงขลา 90110
ขอนแก่น	359/2 อาคารไควยูสะ ชั้น 4 ถนนมิตรภาพ ตำบลในเมือง อำเภอเมืองขอนแก่น จังหวัดขอนแก่น 40000
พิษณุโลก	59/15 อาคารไทยศิวรัตน์ ชั้น 2 ถนนบรมไตรโลกนารถ 2 ตำบลในเมือง อำเภอเมืองพิษณุโลก จังหวัดพิษณุโลก 65000
ชุมพร	25/45 ถนนกรมหลวงชุมพร ตำบลท่าตะเภา อำเภอเมืองชุมพร จังหวัดชุมพร 86000
แหลมฉบัง	53/112, 53/114 หมู่ที่ 9 ตำบลทุ่งสุขลา อำเภอศรีราชา จังหวัดชลบุรี 20230
อินเวสเตอร์เซ็นเตอร์ สุรินทร์	252 หมู่ที่ 11 ตำบลเมืองเก่า อำเภอเมืองขอนแก่น จังหวัดขอนแก่น 40000 91 ซอยดาดดอก ตำบลในเมือง อำเภอเมืองสุรินทร์ จังหวัดสุรินทร์ 32000

สาขาต่างประเทศ

SINGAPORE	Phillip Securities Pte Ltd Raffles City Tower Tel : (65) 6533 6001 www.poems.com.sg
HONG KONG	Phillip Securities (HK) Ltd 11/F United Centre 95 Queensway, Tel (852) 22776600 www.phillip.com.hk
MALAYSIA	Phillip Capital Management Sdn Bhd, Block B Level 3 Megan Avenue Tel (603) 21628841 www.poems.com.my
JAPAN	Phillip Securities Japan, Ltd 4-2 Nihonbashi Kabuto-cho, Chuo-ku, Tokyo Tel (81-3) 36662101
INDONESIA	PT Phillip Securities Indonesia ANZ Tower Level 23B, Tel (62-21) 57900800 www.phillip.co.id
CHINA	Phillip Financial Advisory (Shanghai) Co. Ltd Ocean Tower Unit 2318 Tel (86-21) 51699200 www.phillip.com.cn
FRANCE	King & Shaxson Capital Limited 3rd Flr, 35 Rue de la Bienfaisance Tel (33-1) 45633100 www.kingandshaxson.com
UNITED KINGDOM	King & Shaxson Capital Limited 6th Flr, Candlewick House, Tel (44-20) 7426 5950 www.kingandshaxson.com
UNITED STATES	Phillip Futures Inc The Chicago Board of Trade Building Tel +1.312.356.9000
AUSTRALIA	PhillipCapital Australia Level 10, 330 Collins Street, Melbourne, VIC 3000 Tel (613) 86339803 Fwww.phillipcapital.com.au
SRI LANKA	Asha Phillip Securities Ltd , No 60, 5th Lane, Colombo, 03, Sri Lanka, Tel: (+94) 11 2429 100 www.ashaphillip.net
TURKEY	Hak Menkul Kıymetler A.Ş Dr.Cemil Bengü Cad. Tel: (+90) (212) 296 84 84 (pbx) akmenkul@hakmenkul.com.tr
INDIA	PhillipCapital (India) Private Limited No. 1, C- Block, 2nd Floor, Modern Center , Jacob Circle, K. K. Marg, Mahalaxmi Mumbai 400011 Tel: (9122) 2300 2999 Website: www.phillipcapital.in
DUBAI	PhillipCapital (India) Pvt Ltd.601, White Crown Building Dubai UAE. Mahalaxmi Mumbai 400011 Tel: (9122) 2300 2999 Website: www.phillipcapital.in
CAMBODIA	Building No71, St 163, Sangkat Toul Svay Prey I, Khan Chamkarmorn, Phnom Penh, Kingdom of Cambodia Tel: (855) 23 217 942 Website: www.kredit.com.kh

การเปิดเผยข้อมูลและคำสงวนสิทธิ์

ข้อมูลและเนื้อหาสาระที่ปรากฏในเอกสารเผยแพร่ฉบับนี้จัดทำและเผยแพร่โดยบริษัทหลักทรัพย์ฟิลลิป (ประเทศไทย) จำกัด (มหาชน) ภายใต้ข้อกำหนดของสำนักงานคณะกรรมการกำกับหลักทรัพย์และตลาดหลักทรัพย์ (ก.ล.ต.) การอ้างถึง "PST" ในรายงานฉบับนี้ให้หมายความถึง บริษัทหลักทรัพย์ฟิลลิป (ประเทศไทย) จำกัด (มหาชน) ยกเว้นมีการกำหนดเป็นอย่างอื่น เมื่อท่านได้รับหรืออ่านรายงานฉบับนี้แล้ว ท่านตกลงที่จะปฏิบัติตามข้อกำหนดและเงื่อนไขดังต่อไปนี้

ข้อมูลและเนื้อหาสาระในเอกสารเผยแพร่ฉบับนี้จัดทำขึ้นโดยมีวัตถุประสงค์เพื่อใช้งานส่วนบุคคลเท่านั้น โดยลิขสิทธิ์เป็นกรรมสิทธิ์ของ PST แต่เพียงผู้เดียว บริษัทฯ ขอสงวนลิขสิทธิ์ ห้ามใช้หรือเปิดเผยข้อมูลและเนื้อหาสาระในรายงานฉบับนี้ ต่อสาธารณชนโดยไม่ได้รับอนุญาต ห้ามคัดลอกหรือทำซ้ำรายงานฉบับนี้ ไม่ว่าทั้งหมดหรือบางส่วน โดยไม่ได้รับอนุญาตจาก PST ก่อน ยกเว้นการคัดลอกรายงานทั้งฉบับเพื่อใช้เผยแพร่ภายในเท่านั้น หากท่านได้รับรายงานฉบับนี้โดยไม่ตั้งใจ โปรดลบหรือทำลายรายงานฉบับนี้ และแจ้งกลับผู้ส่งทันที

รายงานฉบับนี้จัดทำและเผยแพร่โดย PST เพื่อใช้เป็นข้อมูลอ้างอิงเท่านั้น ข้อมูล หรือความคิดเห็นใดๆ ที่ปรากฏในรายงานฉบับนี้ ไม่ได้เป็นหรือถือเป็นการชักชวนหรือเสนอแนะเพื่อวัตถุประสงค์ในการซื้อหรือขายหลักทรัพย์ การลงทุน หรือ อนุพันธ์ใดๆ แต่อย่างใด ข้อมูลและความคิดเห็นต่างๆ ในรายงานฉบับนี้ทาง PST พิจารณาแล้วว่า ถูกต้องในขณะที่จัดพิมพ์ รายงานฉบับนี้ยังรวมถึงข้อมูลที่ทาง PST ได้รับจากบุคคลที่สาม ซึ่งแหล่งที่มาของข้อมูลดังกล่าวโดยทั่วไป มักจะมีการเปิดเผยไว้ในรายงานด้วย ทาง PST ได้กำหนดขั้นตอนที่เหมาะสม เพื่อตรวจสอบให้แน่ใจว่าข้อมูลดังกล่าวถูกต้อง แต่ทั้งนี้ PST มิอาจรับรองความถูกต้องหรือความสมบูรณ์ของข้อมูลดังกล่าวได้ การดำเนินการซื้อขายโดยอ้างอิงรายงานฉบับนี้ ถือเป็นความเสี่ยงของนักลงทุนแต่เพียงผู้เดียว โดย PST จะไม่รับผิดชอบใดๆ ต่อผลที่ตามมา ทั้งนี้ราคาหลักทรัพย์และอนุพันธ์อาจมีเปลี่ยนแปลงเคลื่อนไหวอย่างรวดเร็วและเกินคาด และผลการดำเนินงานในอดีตไม่จำเป็นต้องเป็นเครื่องบ่งชี้ถึงผลการดำเนินงานในอนาคต

รายงานฉบับนี้ไม่ได้จัดทำขึ้นเพื่อวัตถุประสงค์ในการลงทุน สถานะทางการเงิน และตามความต้องการเฉพาะเจาะจงใดๆ ของบุคคลใดบุคคลหนึ่งที่ได้รับรายงานฉบับนี้นักลงทุนจึงควรขอคำแนะนำจากที่ปรึกษาทางกฎหมาย ภาษี และการลงทุน ของท่านเองในการวิเคราะห์ที่เป็นอิสระ เพื่อประกอบการตัดสินใจถึงความเหมาะสมในการเข้าลงทุนในหลักทรัพย์ หรือกลยุทธ์การลงทุนใดๆ ที่กล่าวถึง หรือแนะนำในรายงานฉบับนี้ และพึงตระหนักว่าคาดการณ์แนวโน้มในอนาคตอาจไม่เกิดขึ้นจริง รายงานฉบับนี้ไม่ได้มีเจตนาเพื่อใช้หรือถือเป็นการเสนอขายหรือชักจูงให้ทำการซื้อหรือขายหลักทรัพย์ที่อ้างถึงในรายงานดังกล่าวไม่ว่าในกรณีใดๆ ก็ตาม ข้อมูลที่อ้างถึงในรายงานบทวิเคราะห์ฉบับนี้อาจได้มาจากบริการข้อมูลการซื้อขายและสถิติ และจากแหล่งข้อมูลอื่นๆ ซึ่งทางบริษัทฯ พิจารณาแล้วเห็นว่ามีความน่าเชื่อถือได้ ทั้งนี้บริษัทหลักทรัพย์ฟิลลิป (ประเทศไทย) จำกัด (มหาชน) หรือบริษัทฯ ในกลุ่มบริษัท/บริษัทในเครือไม่รับประกันความถูกต้องหรือความสมบูรณ์ของข้อมูลดังกล่าวด้วยเหตุนี้จึงไม่ควรอ้างอิงข้อมูลดังกล่าว ทั้งนี้ความเห็น การคาดการณ์ สมมติฐาน ประเมินค่า และราคาต่างๆ ที่ปรากฏในรายงานฉบับนี้อ้างอิงตามวันที่ระบุไว้ในรายงานดังกล่าวเท่านั้น และอาจเปลี่ยนแปลงได้โดยมีต้องแจ้งให้ทราบล่วงหน้า

ข้อสำคัญ: ท่านต้องรับทราบถึงข้อกำหนดและเงื่อนไขในการเปิดเผยข้อมูลและคำสงวนสิทธิ์ดังกล่าวนี้ ซึ่งถือเป็นส่วนหนึ่งของรายงานบทวิเคราะห์ การรับและการนำรายงานฉบับนี้ไปใช้จะต้องเป็นไปตามข้อกำหนดและเงื่อนไขในการเปิดเผยข้อมูลและคำสงวนสิทธิ์ดังกล่าวทุกประการ ทั้งนี้ท่านสามารถขอรายละเอียดเพิ่มเติมเกี่ยวกับบริษัทผู้ออกหลักทรัพย์และหลักทรัพย์ที่กล่าวถึงในรายงานบทวิเคราะห์ฉบับนี้

การรับรอง: นักวิเคราะห์ที่จัดทำรายงานบทวิเคราะห์ฉบับนี้ขอรับรองว่า ความเห็นต่างๆ ที่ปรากฏในรายงานบทวิเคราะห์ฉบับนี้เป็นมุมมองส่วนตัวของนักวิเคราะห์ที่มีต่อบริษัทผู้ออกหลักทรัพย์ และ/หรือหลักทรัพย์ดังกล่าว โดยที่นักวิเคราะห์มิได้มีผลประโยชน์ทับซ้อน และไม่มีส่วนใดของผลตอบแทนที่นักวิเคราะห์ได้รับทั้งในอดีต ปัจจุบัน และในอนาคตที่เกี่ยวข้องกับการให้ความเห็นหรือคำแนะนำเฉพาะเจาะจงใดๆ ที่ปรากฏอยู่ในรายงานบทวิเคราะห์ฉบับนี้ ไม่ว่าโดยทางตรงหรือทางอ้อม

บริษัทหลักทรัพย์ฟิลลิป (ประเทศไทย) จำกัด (มหาชน) หรือผู้ที่เกี่ยวข้องหรือมีความสัมพันธ์กับ PST รวมถึงแต่ไม่จำกัดเฉพาะเจ้าหน้าที่ กรรมการ พนักงาน หรือบุคคลที่เกี่ยวข้องในการจัดเตรียมหรือออกรายงานฉบับนี้สามารถให้บริการธุรกรรมทางการเงินต่างๆ แก่องค์กรต่างๆ ทั้งในประเทศไทยและทั่วโลก ซึ่งรวมถึงแต่ไม่จำกัดเฉพาะกิจกรรมเชิงพาณิชย์/พาณิชย์กิจ (รวมถึงการให้การสนับสนุน ที่ปรึกษาทางการเงิน หรือธุรกรรมการจัดจำหน่ายหลักทรัพย์) และการเป็นนายหน้าค้าหลักทรัพย์หรือธุรกรรมซื้อขายหลักทรัพย์ ทั้งนี้ PST หรือบุคคลที่เกี่ยวข้องหรือมีความสัมพันธ์กับ PST รวมถึงแต่ไม่จำกัดเฉพาะเจ้าหน้าที่ กรรมการ พนักงาน หรือบุคคลที่เกี่ยวข้องในการจัดเตรียมหรือออกรายงานฉบับนี้อาจมีส่วนร่วมหรือลงทุนในการทำธุรกรรมกับบริษัทผู้ออกหลักทรัพย์ที่ปรากฏในรายงานเผยแพร่ฉบับนี้ และอาจมีการให้บริการหรือขอทำธุรกิจกับบริษัทผู้ออกหลักทรัพย์ดังกล่าว นอกจากนี้ PST หรือบุคคลที่เกี่ยวข้องหรือมีความสัมพันธ์กับ PST รวมถึงแต่ไม่จำกัดเฉพาะเจ้าหน้าที่ กรรมการ พนักงาน หรือบุคคลที่เกี่ยวข้องในการจัดเตรียมหรือออกรายงานฉบับนี้อาจให้คำแนะนำหรือบริการด้านการลงทุนแก่บริษัทดังกล่าว และการลงทุน หรือการลงทุนอื่นๆ ที่เกี่ยวข้องที่อาจปรากฏในรายงานเผยแพร่ฉบับนี้

การเปิดเผยข้อมูลและคำสงวนสิทธิ์ (ต่อ)

PST หรือบุคคลที่เกี่ยวข้องหรือมีความสัมพันธ์กับ PST รวมถึงแต่ไม่จำกัดเฉพาะเจ้าหน้าที่ กรรมการ พนักงาน หรือบุคคลที่เกี่ยวข้องในการจัดเตรียมหรือออกรายงานฉบับนี้อาจมีการถือสถานะซื้อหรือขายเป็นครั้งคราวในหลักทรัพย์ที่อ้างอิงในรายงานฉบับนี้ หรือในสัญญาซื้อขายล่วงหน้าประเภทฟิวเจอร์ส หรือออปชั่นที่เกี่ยวข้อง ซื้อหรือขาย พร้อมทำการซื้อหรือขาย ณ ราคาที่กำหนด หรือเข้าร่วมในการทำธุรกรรมใด ๆ ที่เกี่ยวข้องกับหลักทรัพย์ดังกล่าว และได้รับค่านายหน้าหรือผลตอบแทนอื่นที่เกี่ยวข้องกับธุรกรรมดังกล่าว เงินลงทุนอาจอยู่ในรูปแบบสกุลเงินต่างๆ เช่น สกุลเงินดอลลาร์สหรัฐฯ และยูโร ซึ่งอาจมีความเสี่ยงจากความผันผวนของอัตราแลกเปลี่ยนระหว่างสกุลเงินดอลลาร์สหรัฐฯ และยูโร หรือสกุลเงินตราต่างประเทศอื่นๆ กับสกุลเงินท้องถิ่นของนักลงทุน ความผันผวนดังกล่าวอาจส่งผลกระทบต่อมูลค่าราคา หรือผลตอบแทนจากเงินลงทุน

ภายใต้ขอบเขตของกฎหมายที่อนุญาต PST หรือบุคคลที่เกี่ยวข้องหรือมีความสัมพันธ์กับ PST รวมถึงแต่ไม่จำกัดเฉพาะเจ้าหน้าที่ กรรมการ พนักงาน หรือบุคคลที่เกี่ยวข้องในการจัดเตรียมหรือออกรายงานฉบับนี้อาจเข้าร่วมในธุรกรรมใด ๆ ดังกล่าวข้างต้นได้ทุกเมื่อ หรืออาจมีการถือหุ้นไม่ว่าจะมีนัยสำคัญหรือไม่ก็ตามในบริษัทและการลงทุน หรือการลงทุนที่เกี่ยวข้องที่กล่าวถึงในรายงานเผยแพร่ฉบับนี้ ด้วยเหตุนี้ ข้อมูลที่ทาง PST หรือบุคคลที่เกี่ยวข้องหรือมีความสัมพันธ์กับ PST ได้รับ รวมถึงแต่ไม่จำกัดเฉพาะเจ้าหน้าที่ กรรมการ พนักงาน หรือบุคคลที่เกี่ยวข้องในการจัดเตรียมหรือออกรายงานฉบับนี้อาจไม่ได้ปรากฏในรายงานฉบับนี้ โดย PST หรือบุคคลที่เกี่ยวข้องหรือมีความสัมพันธ์กับ PST รวมถึงแต่ไม่จำกัดเฉพาะเจ้าหน้าที่ กรรมการ พนักงาน หรือบุคคลที่เกี่ยวข้องในการจัดเตรียมหรือออกรายงานฉบับนี้อาจดำเนินการตามหรือใช้ข้อมูลดังกล่าวก่อนหรือทันทีหลังจากมีการเผยแพร่รายงานฉบับนี้ภายใต้ขอบเขตของกฎหมายที่อนุญาต ทั้งนี้ PST หรือบุคคลที่เกี่ยวข้องหรือมีความสัมพันธ์กับ PST รวมถึงแต่ไม่จำกัดเฉพาะเจ้าหน้าที่ กรรมการ พนักงาน หรือบุคคลที่เกี่ยวข้องในการจัดเตรียมหรือออกรายงานฉบับนี้อาจจัดทำเอกสารอื่นซึ่งอาจไม่มีความสอดคล้องกับรายงานฉบับดังกล่าว หรือมีข้อสรุปที่แตกต่างไปจากเนื้อหาสาระในรายงานฉบับนี้

ความเหมาะสมและความเสี่ยง: รายงานฉบับนี้มีวัตถุประสงค์เพื่อให้ข้อมูลเท่านั้น มิได้จัดทำขึ้นเพื่อวัตถุประสงค์ในการลงทุน สถานการณ์ทางการเงิน หรือตามความต้องการเฉพาะเจาะจงใด ๆ ของผู้ที่ได้รับรายงานฉบับนี้ หลักทรัพย์บางหลักทรัพย์อาจมีความเสี่ยงสูง และอาจไม่เหมาะกับนักลงทุนบางกลุ่ม นักลงทุนจึงควรใช้ดุลยพินิจของท่านในการตัดสินใจที่เหมาะสมในการลงทุนในหลักทรัพย์ที่อ้างอิงในรายงานฉบับนี้ ตามข้อกำหนดทางกฎหมาย ภาษี และบัญชีที่เกี่ยวข้องกับนักลงทุน และวัตถุประสงค์หรือกลยุทธ์ในการลงทุน ฐานะการเงิน และประสบการณ์ในการลงทุนของนักลงทุน การเปลี่ยนแปลงของอัตราแลกเปลี่ยนเงินตราต่างประเทศ หรืออัตราดอกเบี้ย รวมถึงปัจจัยอื่นๆ ทั้งด้านการเงิน เศรษฐกิจ และการเมือง อาจส่งผลในเชิงบวกหรือลบต่อมูลค่าของหลักทรัพย์ได้ ทั้งนี้ ผลประกอบการในอดีตไม่จำเป็นต้องเป็นเครื่องบ่งชี้ถึงผลการดำเนินงานในอนาคต

แหล่งข้อมูล: ความสมบูรณ์ และความถูกต้องของข้อมูล เนื้อหาสาระที่ปรากฏอยู่ในรายงานฉบับนี้อ้างอิงข้อมูลจากแหล่งข้อมูลที่ PST และนักวิเคราะห์พิจารณาแล้วเห็นว่ามีความน่าเชื่อถือ แต่ทั้งนี้ PST และนักวิเคราะห์ไม่รับรองว่าข้อมูลที่ปรากฏอยู่ในรายงานฉบับนี้มีความถูกต้องหรือมีความสมบูรณ์ ด้วยเหตุนี้จึงไม่ควรอ้างอิงข้อมูลดังกล่าว ความเห็นที่ปรากฏในรายงานฉบับนี้เป็นความเห็นปัจจุบัน ณ วันที่ปรากฏในรายงานฉบับนี้ ซึ่งอาจมีการเปลี่ยนแปลงได้โดยมีต้องแจ้งให้ทราบล่วงหน้านอกจากนี้ PST ไม่ได้อยู่ภายใต้ข้อผูกพันใดๆ ในการปรับปรุงหรือทำให้ข้อมูลเป็นปัจจุบัน

ข้อควรระวัง: การลงทุนมีความเสี่ยงสูงที่อาจทำให้เกิดความสูญเสียจากการซื้อขาย ด้วยเหตุนี้ นักลงทุนจึงควรพิจารณาอย่างรอบคอบถึงความเหมาะสมในการลงทุนโดยคำนึงถึงประสบการณ์ในการลงทุน วัตถุประสงค์ในการลงทุน แหล่งเงินทุน และรายละเอียดอื่นๆ ที่เกี่ยวข้องสำหรับนักลงทุนในประเทศสหรัฐอเมริกาเท่านั้น: รายงานฉบับนี้เป็นผลิตภัณฑ์ของบริษัทหลักทรัพย์ฟิลลิป (ประเทศไทย) จำกัด (มหาชน) ซึ่งเป็นนายจ้างของนักวิเคราะห์ผู้จัดทำรายงานฉบับนี้ โดยนักวิเคราะห์ผู้จัดทำรายงานฉบับนี้มีภูมิลำเนาอยู่นอกประเทศสหรัฐอเมริกา และมีได้มีความเกี่ยวข้องกับใดๆ กับนายหน้าหรือตัวแทนซื้อขายหลักทรัพย์ที่อยู่ภายใต้การกำกับดูแลในประเทศสหรัฐอเมริกา ดังนั้น นักวิเคราะห์จึงไม่อยู่ภายใต้การกำกับดูแลของนายหน้าหรือตัวแทนซื้อขายหลักทรัพย์ในประเทศสหรัฐอเมริกา และไม่จำเป็นต้องปฏิบัติตามข้อกำหนดการขึ้นทะเบียนของ FINRA หรือ กฎหรือระเบียบใดๆ ของประเทศสหรัฐอเมริกาอื่นนอกจากสิ่งอื่นที่เกี่ยวข้องกับการติดต่อสื่อสารกับบริษัทที่ปรากฏในอยู่ในรายงาน การออกสื่อ และการซื้อขายหลักทรัพย์ ภายใต้ชื่อบัญชีของนักวิเคราะห์

รายงานฉบับนี้จัดทำขึ้นโดยบริษัทหลักทรัพย์ฟิลลิป (ประเทศไทย) จำกัด (มหาชน) เพื่อแจกจ่ายให้แก่ "นักลงทุนสถาบันรายใหญ่" เท่านั้นตามที่ให้นิยามใน Rule 15a-6(b)(4) ภายใต้กฎหมาย Securities and Exchange Act, 1934 (the Exchange Act) ของประเทศสหรัฐอเมริกา และการตีความดังกล่าวโดยคณะกรรมการกำกับหลักทรัพย์และตลาดหลักทรัพย์ของประเทศไทย (กตท) ที่เกี่ยวข้องกับ Rule 15a6(a)(2) หากผู้รับรายงานฉบับนี้ไม่ได้เป็นเป็นนักลงทุนสถาบันรายใหญ่ตามที่ระบุข้างต้น ก็ไม่ควรกระทำใดๆ ตามรายงานฉบับนี้ และควรส่งรายงานฉบับนี้กลับคืนแก่ผู้ส่ง นอกจากนี้ ห้ามคัดลอก ทำซ้ำ และ/หรือส่งต่อไปยังนักลงทุนรายอื่นในสหรัฐอเมริกา ที่ไม่ได้เป็นนักลงทุนสถาบันรายใหญ่

บริษัทหลักทรัพย์ฟิลลิป (ประเทศไทย) จำกัด (มหาชน)

สำนักงานจดทะเบียนตั้งอยู่ที่ชั้น 15 อาคารวรวัดน์ เลขที่ 849 ถนนสีลม บางรัก กรุงเทพฯ 10500 ประเทศไทย