

## "งานเลี้ยงใกล้เลิกกรา?"



- ❖ **Fed จัดยาแรง! ลดขนาดงบดุล:** ปัจจัยเสี่ยงในปีนี้อาจต้องหันกลับมาให้น้ำหนัก คือสัญญาณการใช้นโยบายทางการเงินแบบเข้มงวดของ Fed หลังรายงานการประชุม FOMC ครั้งล่าสุดเผยถึงการลดขนาดของงบดุลซึ่งเป็นขั้นตอนสุดท้ายหรือ Exit Strategy ของการยุติมาตรการอัดฉีดสภาพคล่องหลังการทำ QE Tapering และการขึ้นอัตราดอกเบี้ยนโยบายครั้งแรก ซึ่งคาดว่าจะเกิดขึ้นหลังเดือน มิ.ค. 65 ทำให้มีความเสี่ยงที่ตลาดหุ้นไทยและตลาดฝั่ง Emerging Market จะปรับตัวลงด้วยสภาพคล่องหนุนตลาดที่หายไปและ Fund Flow ของต่างชาติที่ไหลออก ทำให้เงินบาทอ่อนค่าหนักและ Bond Yield ของสหรัฐมีแนวโน้มเร่งตัวสูงขึ้นเป็นลบต่อหุ้นเติบโตและหุ้นกลุ่มเทคโนโลยี ในขณะที่หุ้นกลุ่มธนาคาร ประกันภัยและส่งออกจะรับอานิสงส์จากประเด็นดังกล่าว
- ❖ **ประเทศไทยเข้าสู่โควิดระลอกที่ 5:** การแพร่ระบาดของโควิดสายพันธุ์โอมิครอนทำให้จำนวนผู้ติดเชื้อรายวันทั่วโลกทำจุดสูงสุดใหม่หลายประเทศได้แก่ สหรัฐ อังกฤษ ฝรั่งเศส รวมถึงไทย ที่ได้เข้าสู่การระบาดระลอกที่ 5 อย่างเป็นทางการ ซึ่งขณะนี้จำนวนผู้ติดเชื้อในประเทศเร่งตัวขึ้นแบบก้าวกระโดดหลังเทศกาลปีใหม่ทำให้ต้องมีการพิจารณามาตรการคุมเข้มเพิ่มเติมในพื้นที่ที่มีการระบาดหนัก ในเบื้องต้นทางฝ่ายเชื่อว่ารัฐบาลจะยังไม่ใช้มาตรการ Lockdown เต็มรูปแบบเหมือนช่วง 3Q64 เนื่องจากจะกระทบต่อเศรษฐกิจในวงกว้าง อีกทั้งไทยได้รับวัคซีนครบสองโดสเกินกว่า 70% ของประชากรแล้ว โดยหากจำนวนผู้ป่วยอาการรุนแรงหรือจำนวนผู้เสียชีวิตไม่เร่งตัวขึ้นอาจไม่จำเป็นต้องใช้มาตรการดังกล่าว ส่วนมาตรการรับมือล่าสุดประกอบด้วย 1) การเลื่อนรับนักท่องเที่ยวต่างชาติแบบ Test&Go ออกไปไม่มีกำหนด 2) ประกาศปรับพื้นที่ควบคุมสีส้มเป็น 69 จังหวัด และ 3) ชะลอการเปิดพื้นที่นารองด้านการท่องเที่ยวระยะที่ 3 ออกไป
- ❖ **ปัจจัยสำคัญต้องติดตาม:** 1) ตัวเลขเงินเฟ้อสหรัฐและจีนเดือน ธ.ค. 64 2) ตัวเลขส่งออก-นำเข้าจีนเดือน ธ.ค. 64 3) ยอดค้าปลีกสหรัฐเดือน ธ.ค. 64 และ 4) ความคืบหน้าประเด็นความขัดแย้งระหว่างรัสเซีย-ยูเครน



## SET Index Strategy

- ❖ คาด SET Index แกว่งตัวออกข้างในกรอบระหว่าง 1635-1675 จุด จับตาการระบาดของโควิดในประเทศอย่างใกล้ชิด ส่วนประเด็นของ Fed คาดว่าตลาดจะรับรู้ไปมากแล้ว และหาก SET Index พลิกกลับมาขึ้นเหนือ 1660 จุดได้ จะมีโอกาสฟื้นตัวกลับขึ้นไปทดสอบแนวต้าน 1670 จุดอีกครั้ง
- ❖ **กลยุทธ์การลงทุน:** มองการย่อตัวของตลาดเป็นจุดสะสมหุ้นฟื้นตัวตามเศรษฐกิจเพื่อเก็งกำไรรอบใหม่ แต่ควรเผื่อ Margin of Safety ไว้ให้มากเพื่อรับความผันผวนของตลาด

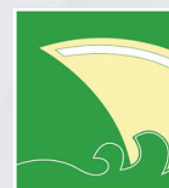
## STRATEGIST

## PICKS



## ➤ ADVANC

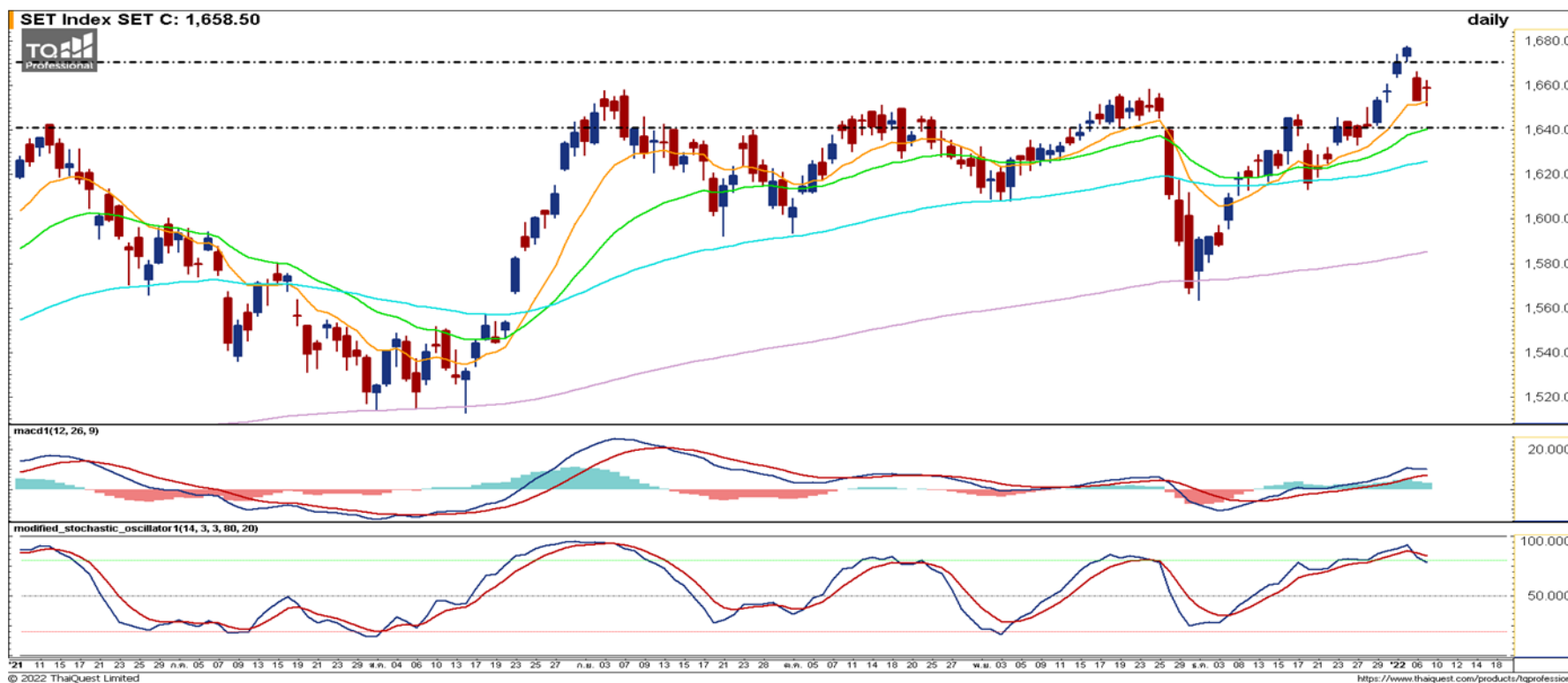
- ยืนหนึ่งการเป็นผู้นำด้านดิจิทัลและมีคลื่นความถี่มากที่สุด
- ราคาปรับตัวลงมามาก แต่ยังไม่เสียทรงทางขาขึ้น มี Margin of Safety สูง



## ➤ PSL

- ค่าระวางเรือเริ่มฟื้นตัวเล็กน้อย กอปรกับเศรษฐกิจทั่วโลกฟื้นดีต่ออุปสงค์กลุ่มเรือ
- ราคาเบรคผ่านแนวต้านระยะสั้นขึ้นมาตั้งทรงได้พร้อม Momentum

## SET INDEX CHART



“ผันผวนทางขึ้น”

ดัชนียังยืนเหนือแนวรับแถว 1640 จุด หลังจากมีการปรับตัวลงมาอย่างรุนแรง ในขณะที่สัญญาณทางแนวโน้มยังอยู่ในทิศทางขาขึ้นทั้ง MACD และกลุ่มเส้น EMA จึงคาดว่า จะผันผวนทางขึ้นในกรอบ 1640 – 1685 จุด

## TOP

STOCK

SNIPER



### RUN TREND

แนวรับ 49.25/ 47.25  
แนวต้าน 56.25/ 58.50

ถึงแม้ MACD แกว่งตัวในแดนขาลงแต่ราคามีการติดตัวขึ้นจากเส้น Uptrend ที่เป็นแนวรับคอยประคองราคาไว้ในขณะที่ Modi.Sto เริ่มกวัดตัวขึ้นมา จึงคาดว่าราคาจะขึ้นไปที่แนวต้านของกรอบสามเหลี่ยมได้



### TRADING

แนวรับ 50.75/ 49.25  
แนวต้าน 54.50/ 56.25

เริ่มเห็นสัญญาณกลับตัวขึ้นจากสัญญาณทางแนวโน้มจากกลุ่มเส้น EMA ที่เกิด Golden Cross และ MACD ที่ขยับตัวเข้าสู่แดนขาขึ้นจึงเป็นจังหวะซื้อเก็งกำไรเพื่อรอการทะลุเส้น EMA 200 ขึ้นไปได้

