

## “ฟ้าใสหลังฝนซา กุมภาพันธ์”



- ❖ **กุมภาพันธ์จะฟื้น:** หลังตอบรับปัจจัยกดดันไปมากในเดือน ม.ค. 65 ทั้งทำที่นโยบายทางการเงินของ Fed และการแพร่ระบาดของโควิดสายพันธุ์โอมิครอน ส่งผลให้ Fund Flow จากกลุ่มนักลงทุนสถาบันมีสถานะขายสุทธิถึง 2.5 หมื่นล้านบาท จึงลุ้นเดือนนี้กลุ่มนักลงทุนสถาบันพลิกสถานะกลับมาซื้อหุ้นไทยเพิ่มขึ้นร่วมกับนักลงทุนต่างชาติ ตามการฟื้นตัวของเศรษฐกิจไทยหลังรัฐบาลเปิดใช้มาตรการ Test&Go อีกครั้งหนุนหุ้นกลุ่มท่องเที่ยวเปิดเมืองกลับมาน่าสนใจอีกครั้ง นอกจากนี้ยังได้มาตรการภาครัฐหนุนการใช้จ่ายใช้สอยทั้งโครงการคนละครึ่งเฟส 4 และข้อปดีมีคืนโค้งสุดท้ายคาดกระตุ้นเศรษฐกิจไทย 1Q65 บวกต่อได้
- ❖ **ประชุม กนง. ครั้งแรก:** ติดตามการประชุม กนง. ครั้งแรกของปีในวันที่ 9 ก.พ. 65 คาดว่าคงอัตราดอกเบี้ยนโยบายไว้ที่ 0.50% ตามเดิม และตลอดปีนี้จะยังคงนโยบายทางการเงินไว้ตามเดิมเพื่อหนุนการฟื้นตัวของเศรษฐกิจในประเทศ แม้ว่าธนาคารกลางทั่วโลกจะมีมุมมอง Hawkish มากขึ้น และกรอบตัวเลขเงินเฟ้อของไทยเริ่มมีแนวโน้มสูงขึ้นมาอยู่ที่ 1.5-2.5% (ค่ากลาง 2.0%) ตามคาดการณ์ของ กกร. และล่าสุดตัวเลขเงินเฟ้อจากกระทรวงพาณิชย์วัดค่าจาก CPI เดือน ม.ค. 65 ออกมาอยู่ที่ 3.23% y-y แต่มองว่าเป็นเงินเฟ้อแบบอ่อนยังไม่ต้องใช้มาตรการสกัด นอกจากนี้รอดติดตามมุมมองเศรษฐกิจไทยหากฟื้นตัวมากขึ้นจะเป็นผลดีต่อตลาดหุ้นไทย
- ❖ **ตัวเลขเงินเฟ้อสหรัฐ:** สหรัฐเตรียมประกาศตัวเลขเงินเฟ้อเดือน ม.ค. 65 วัดค่าจาก CPI คาดขยายตัวต่อถึง 7.2% หากออกมาสูงกว่าคาดการณ์จะยิ่งกดดันการใช้นโยบายทางการเงินเข้มงวดจากทาง Fed เพื่อสกัดภาวะเงินเฟ้อ แต่หากออกมาใกล้เคียงคาดการณ์ตลาดหุ้นทั่วโลกน่าจะฟื้นตัวได้ต่อโดยเฉพาะหุ้นกลุ่มเติบโตและเทคโนโลยีหลังปรับลงแรงในเดือนที่ผ่านมา ส่วนการขึ้นอัตราดอกเบี้ยของ Fed คาดการณ์จากนักวิเคราะห์ล่าสุดพบว่าจะยังขึ้น 4-5 ครั้งในปีนี้ ครั้งละ 0.25% หรือ 25 bps โดยเริ่มครั้งแรกในการประชุม FOMC เดือน มี.ค. 65 และการทำ QT คาดว่าจะเริ่มต้นในปลายเดือน มิ.ย. 65



## SET Strategy

- ❖ คาดว่า SET Index แกว่งตัวอิงทางขึ้นในกรอบระหว่าง 1660-1700 จุด ตามการฟื้นตัวของเศรษฐกิจและทิศทาง Fund Flow ที่น่าจะไหลเข้าตลาดหุ้นไทยในช่วงสั้น หากยืนเหนือ 1670 จุดได้ ลุ้นทดสอบแนวต้านใหญ่ที่ 1700 จุด โดยมีแนวรับอยู่ที่ 1650-1660 จุด ติดตามการประกาศงบ 4Q64 ของไทย
- ❖ **กลยุทธ์การลงทุน:** ระยะสั้นแก๊งกำไรงบ 4Q64 และหุ้นรับประโยชน์มาตรการการใช้จ่ายใช้สอยของภาครัฐ ส่วนระยะกลางถึงระยะยาวสะสมหุ้น Value Play โดยเฉพาะกลุ่มท่องเที่ยว เปิดเมือง

## STRATEGIST PICKS



## ➤ MINT

- รับประโยชน์รัฐบาลเปิดใช้มาตรการ Test&Go อีกครั้ง ตั้งแต่วันที่ 1 ก.พ. 65 เป็นต้นไป รวมถึงยุโรปเริ่มกลับมาเปิดเมืองอีกครั้ง

## ➤ MAJOR

- คาดฟื้นตัวปีนี้หลังสถานการณ์โควิดคลี่คลาย และภาพยนตร์ใหญ่ๆทยอยเข้าฉายตั้งแต่เดือน ก.พ. 65 เป็นต้นไป

SET INDEX CHART



“พักตัวเพื่อปรับตัวขึ้นต่อ”

ดัชนีเปิด Gap ผ่านแนวต้านที่สำคัญแถว 1660 จุด ขึ้นมาโดย MACD ส่งสัญญาณซื้อในแดนขาขึ้นแต่ดัชนียังไม่ผ่านแนวต้านแถว 1680 จุด จึงคาดว่าดัชนีจะแกว่งตัวออกข้างเพื่อสะสมพลังในการปรับตัวขึ้นต่อได้

BCPG

STOCK

SNIPER

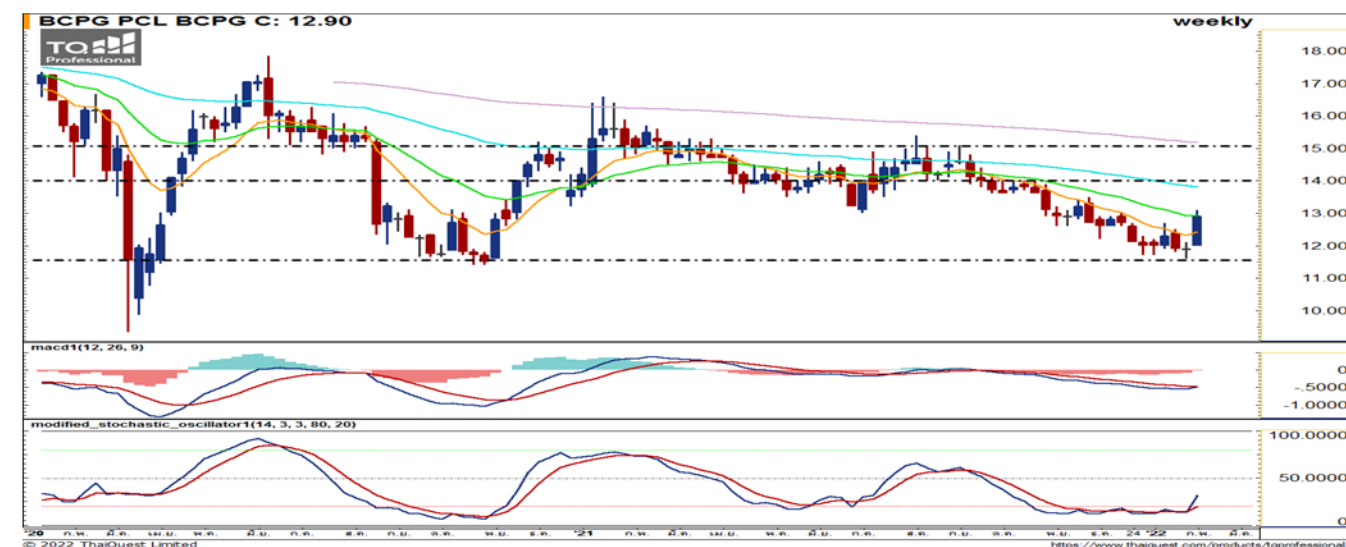


RUN TREND

แนวรับ 12.20/ 11.80

แนวต้าน 14.00/ 14.50

ราคาผ่านเส้น EMA 10 ขึ้นมาด้วยแท่งเทียนที่มี Momentum แข็งบวกล่วงจากยื่นเหนือแนวรับของกรอบ Sideways และ MACD เริ่มกวัดขึ้นมา จึงเป็นจังหวะซื้อเพื่อรอการปรับตัวขึ้นไปทีแนวต้านของกรอบ Sideways



TRADING

แนวรับ 12.60/ 12.20

แนวต้าน 13.60/ 14.00

ราคาผ่านเส้น EMA 75 ขึ้นมาซึ่งคอยกดราคาไว้ก่อนหน้านี้โดย MACD เดินหน้าเข้าสู่แดนขาขึ้นหลังจากเกิด Divergence ต่อราคา จึงเป็นจังหวะซื้อเก็งกำไรต่อเนื่องเพื่อรอการปรับตัวขึ้นไปได้

