

“เข้าสู่ระยะไม่ปลอดภัย”



- ❖ **เข้าสู่ระยะไม่ปลอดภัย** หุ้นไทยจะไปต่อหรือพอแค่นี้: ตลาดหุ้นไทยเริ่มเข้าสู่หัวเลี้ยวหัวต่อสำคัญในเดือนมี.ค. 65 ด้วยเดือนนี้มีปัจจัยหลักสำคัญ 2 เรื่องที่เป็นแรงกดดันการขึ้นต่อและจำกัด Upside ของตลาดได้แก่ 1) ปัจจัยสงครามของรัสเซีย-ยูเครน ที่ยืดเยื้อ และ 2) การประชุม FOMC ครั้งสำคัญในช่วงกลางเดือนที่จะเป็นจุดเริ่มต้นการใช้นโยบายทางการเงินแบบเข้มงวดครั้งแรกของ Fed หลังเผชิญวิกฤตโควิดตั้งแต่ปี 63 โดยคาดการณ์ล่าสุดตลาดมองว่า Fed จะขึ้นดอกเบี้ยนโยบายเพียง 0.25% จากเดิมที่เคยคาดว่าจะขึ้นถึง 0.50% ส่งผลให้อัตราดอกเบี้ยนโยบายเดือนนี้ขึ้นมาอยู่ที่ 0.25-0.50% แต่ต้องรอดูตาม Dot Plot ครั้งแรกของปี 65 ที่จะฉายมุมมองนโยบายทางการเงินของ Fed ว่าจะมีความ Hawkish มากน้อยเพียงใดโดยเฉพาะเมื่อเกิดปัญหารัสเซีย-ยูเครน ส่งผลให้ราคาสินค้าโภคภัณฑ์ทั่วโลกปรับตัวขึ้นแรงและเงินเฟ้อในหลายภูมิภาคยังเร่งตัวขึ้น ซึ่งในสัปดาห์นี้สหรัฐจะประกาศตัวเลขเงินเฟ้อเดือน ก.พ. 65 คาดว่าออกมาขยายตัว 7.3% ลดลงจากเดือนก่อนหน้าเล็กน้อย ภาพรวมตลาดยังคงสูญเสียโมเมนตัมทางขึ้นหากภาวะสงครามรัสเซีย-ยูเครน บานปลายและการเจรจาระหว่าง 2 ฝ่ายไม่มีสัญญาณบวกออกมา ขณะที่ภายในประเทศยังต้องเฝ้าระวังการเร่งตัวขาขึ้นของผู้ติดเชื้อโควิดที่ล่าสุด ศบค. คาดว่าช่วงสงกรานต์ผู้ติดเชื้อรายวันทั้งระบบ RT-PCR และ ATK รวมกันน่าจะทะลุ 100,000 ราย และตัวเลขผู้เสียชีวิตเริ่มมีจำนวนมากขึ้นจากฐานการติดเชื้อที่ขยายตัว อย่างไรก็ตาม ทางฝ่ายยังเชื่อว่ารัฐบาลไม่น่าใช้มาตรการคุมเข้มถึงขั้น Lockdown เนื่องจากจะเกิดความเสียหายทางเศรษฐกิจ
- ❖ **ประเด็นที่ต้องติดตาม:** 1) ตัวเลขส่งออก-นำเข้าจีนเดือน ก.พ. 65 คาดส่งออกขยายตัว 15.0% และนำเข้าขยายตัว 16.5% ลดลงจากเดือนก่อนหน้าทั้งสองตัวเลข 2) ตัวเลขเงินเฟ้อของจีนเดือน ก.พ. 65 คาดออกมาขยายตัว 1.0% 3) การประชุม ECB ที่ต้องรอดูทิศทางว่าทาง ECB จะส่งสัญญาณ Hawkish มากขึ้นกว่าเดิมหรือไม่หลังเงินเฟ้อในยุโรปเร่งตัวขึ้นแรงกว่าคาด และสงครามรัสเซีย-ยูเครน ทำให้ต้นทุนราคาพลังงานปรับขึ้น และ 4) การประชุมคณะรัฐมนตรีลั่นอนุมัติการเลือกตั้งผู้ว่าราชการกรุงเทพมหานคร



SET Strategy

- ❖ คาด SET Index แกว่งตัวออกข้างในกรอบระหว่าง 1660-1700 จุด ติดตามประเด็นรัสเซีย-ยูเครน ที่ยังส่งผลกระทบวงกว้างต่อต้นทุนพลังงานและเงินเฟ้อ และการระบาดของโอไมครอนในประเทศ ระวัง SET Index หลุดแนวรับ 1660-1670 จุด จะพลิกกลับเป็นขาลง ขณะที่แนวต้าน Upside จำกัดอยู่บริเวณ 1700 จุด
- ❖ **กลยุทธ์การลงทุน:** เก็งกำไรระยะสั้นในหุ้นที่รับประโยชน์จากโควิดและ WFH ส่วนกลุ่มธนาคารพาณิชย์เข้าสะสมรับธีมการเร่งตัวขึ้นของเงินเฟ้อและดอกเบี้ยขาขึ้น และเพิ่มสัดส่วนหุ้นปันผลรับตลาดผันผวนหนัก

STRATEGIST

PICKS



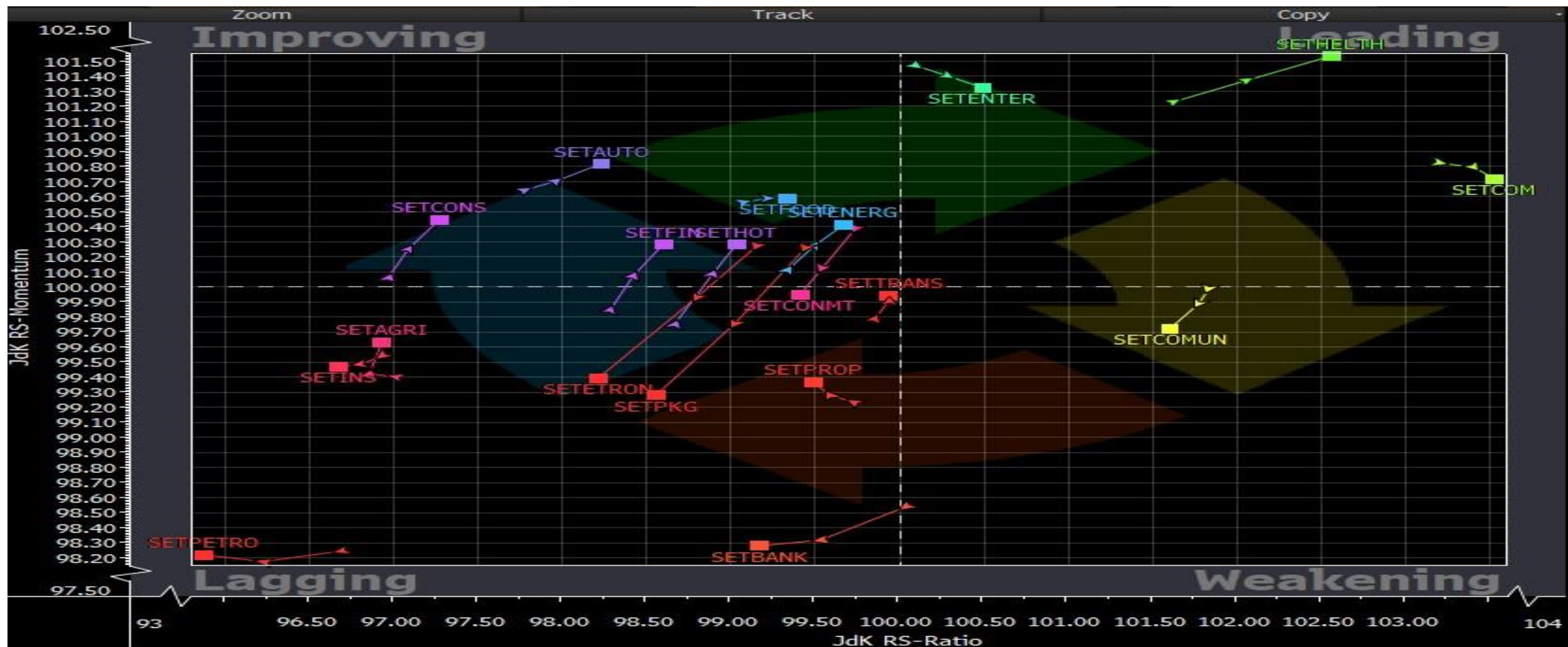
➤ TIDLOR

- มีแนวโน้มเติบโตตามเศรษฐกิจ ธุรกิจจำหน่ายทะเบียนรถมีช่องว่างขยายตัวเนื่องจากความต้องการสินเชื่อยังมีอีกมากและโดดเด่นในธุรกิจประกันภัย



➤ ONEE

- ลุ้นบิโชนาเติบโตหลังรัฐบาลไม่ใช้มาตรการ Lockdown ขณะที่การ WFH จะทำให้ผู้ชมมีโอกาสได้รับชมโทรทัศน์มากขึ้น



Sector	Quadrant	Leading Stock	Sector	Quadrant	Leading Stock
Agri-Business	Lagging		Health Care Service	Leading	BDMS, BH, THG
Automotive	Improving	TNPC, CWT	ICT	Lagging	
Banking	Lagging		Insurance	Lagging	
Commerce	Leading	CPALL, BJC, DOHOME	Media & Publishing	Leading	BEC, ONEE, WORK
Construction Material	Lagging		Petrochemicals & Chemical	Lagging	
Construction Service	Improving	STPI PYLON	Packaging	Lagging	
Energy & Utilities	Improving	PTTEP	Property Development	Lagging	
Electronic Components	Lagging		Tourism & Leisure	Improving	CENTEL
Finance & Securites	Improving		Transportation & Logistic	Lagging	
Food & Beverage	Improving	OSP, TKN, CBG			

Leading Quadrant คือกลุ่มที่มี Trend ขาขึ้น และ Momentum เติงบวก
Weakening Quadrant คือกลุ่มที่มี Trend ขาขึ้น และ Momentum เติงลบ (อยู่ในช่วงพักตัว)
Improving Quadrant คือกลุ่มที่มี Trend ขาลง และ Momentum เติงบวก (ลู่กลับตัวขึ้น)
Lagging Quadrant คือกลุ่มที่มี Trend ขาลง และ Momentum เติงลบ

SET INDEX CHART



“แกว่งตัวในกรอบ”

ดัชนียังไม่ผ่านแนวต้านแถว 1700 จุด ประกอบกับ MACD อ่อนตัวต่ำกว่าเส้น Signal แต่ยังอยู่ในแดนขาขึ้นและดัชนียังยืนเหนือแนวรับแถว 1660 จุด จึงคาดว่าดัชนีจะแกว่งตัวในกรอบ 1660 – 1700 จุด

CPN

RUN TREND

แนวรับ 52.75 / 50.75

แนวต้าน 60.50 / 63.00

ราคาขึ้นมาทดสอบเส้น EMA 200 อีกครั้ง หลังจากปรับตัวขึ้นในรูปแบบสามเหลี่ยม Ascending โดย MACD เริ่มกวัดขึ้นเหนือเส้น Zero จึงเป็นจังหวะซื้อสะสมเพื่อรอการทะลุขึ้นไปได้



TRADING

แนวรับ 54.00 / 52.75

แนวต้าน 58.00 / 60.50

ราคายังยืนเหนือเส้น EMA 200 ในขณะที่กลุ่มเส้น EMA เรียงตัวกันเป็นขาขึ้นเช่นเดียวกับ MACD จึงเป็นจังหวะซื้อแถวแนวรับเพื่อรอการปรับตัวขึ้นไปได้



STOCK

SNIPER

