

“เงินเฟ้อกดดัน แต่การท่องเที่ยวช่วยประคองตลาด”



- ❖ **เงินเฟ้อมา ดอกเบี้ยไปแน่ๆ:** การที่ธนาคารกลางแต่ละประเทศเร่งปรับขึ้นอัตราดอกเบี้ยในช่วงเวลานี้ ส่วนใหญ่จะเป็นผลจากอัตราเงินเฟ้อที่เร่งตัวขึ้นอย่างมาก ทำสถิติใหม่ในรอบหลายปี นอกจากนี้แล้วยังเป็นผลกระทบที่เกิดจากการดำเนินนโยบายทางการเงินที่ตึงตัวของผู้กำหนดนโยบายเงินหลักของโลกอย่าง FED ที่ปีนี้มี การปรับขึ้นอัตราดอกเบี้ยนโยบายติดต่อกันในการประชุม 3 ครั้งล่าสุดมาอยู่ที่ 1.50% - 1.75% เช่นเดียวกับ BoE ที่ปรับขึ้นอัตราดอกเบี้ยนโยบายติดต่อกัน 5 ครั้งแล้วมาอยู่ที่ 1.25% ขณะที่ ECB ก็เตรียมที่จะเริ่มปรับขึ้นอัตราดอกเบี้ยในเดือน ก.ค. 65 นี้ ซึ่งส่งผลกระทบต่อกระแสเงินทุนไหลออก เป็นเหตุให้ค่าเงินในภูมิภาคอ่อนค่าลงอย่างรวดเร็ว ดังนั้นในส่วนของไทยจึงมองการปรับขึ้นอัตราดอกเบี้ยกำลังใกล้จะมาถึงจากสาเหตุ 2 ประการคือ i) อัตราเงินเฟ้อที่คาดว่าจะทำจุดสูงสุดใน 3Q65 ตามการคาดการณ์ของ ธปท. และ ii) ส่วนต่างอัตราดอกเบี้ยระหว่างไทยและสหรัฐฯ ที่ปัจจุบันกว้างถึง 1.25% ซึ่งสูงที่สุดในกลุ่มประเทศอาเซียน นอกจากนี้ทางฝ่ายยังไม่เปิดโอกาสต่อประเด็นการจัดประชุม กนง. นัดพิเศษที่อาจจะเกิดขึ้นก่อนการประชุมครั้งถัดไปในเดือน ส.ค. 65 เนื่องจาก FED จะมีการประชุมอีก 1 ครั้ง ในวันที่ 26-27 ก.ค. 65 ซึ่งตลาดคาด FED จะปรับขึ้นอัตราดอกเบี้ยอีก 0.75% และจะทำให้ส่วนต่างอัตราดอกเบี้ยระหว่างไทยและสหรัฐฯ กว้างถึง 2.00% ก่อนการประชุมวันที่ 10 ส.ค. 65
- ❖ **ความหวังเดียวคือเที่ยวด้วยกัน:** จากสถานการณ์ COVID-19 ที่คลี่คลาย และการผ่อนคลายมาตรการล็อกดาวน์ ตามการเปิดเมืองเปิดประเทศ อีกทั้งยังมีมาตรการกระตุ้นท่องเที่ยวล่าสุดอย่าง โครงการเราเที่ยวด้วยกัน เฟส 4 ตลอดจนการยกเลิก Thailand Pass สำหรับนักท่องเที่ยวต่างชาติ ทำให้ทางฝ่ายยังมองบวกต่อภาคการท่องเที่ยวที่จะยังเป็นเครื่องจักรสำคัญในการขับเคลื่อนเศรษฐกิจไทย สอดรับกับ ธปท. ที่ปรับเป้าจำนวนนักท่องเที่ยวต่างชาติ จากเดิม 5.6 เป็น 6 ล้านคน รวมถึง IATA ประเมินคาดการณ์จำนวนนักท่องเที่ยวอาจมาเที่ยวไทยเกิน 10 ล้านคน เทียบกับล่าสุดที่นักท่องเที่ยวต่างชาติเข้าไทยใกล้แตะ 2 ล้านคนแล้ว (ข้อมูล ณ วันที่ 22 มิ.ย. 2565)

SET Strategy

- ❖ คาด SET Index แกว่งตัวในกรอบ 1540-1590 จุด ท่ามกลางการจับตาตัวเลขอัตราเงินเฟ้อไทยที่จะประกาศ และอาจเป็นชนวนต่อการเร่งปรับขึ้นอัตราดอกเบี้ยไทย แต่มีแรงหนุนจากภาคการท่องเที่ยวช่วยประคองตลาด
- ❖ **กลยุทธ์การลงทุน:** ทางฝ่ายแนะนำลงทุนใน 1) หุ้นในกลุ่มท่องเที่ยว และหุ้นกลุ่มค้าปลีกที่ได้ประโยชน์จากการเปิดเมือง กระตุ้นการท่องเที่ยว 2) หุ้นรับประโยชน์จากทิศทางดอกเบี้ยเข้าสู่ช่วงขาขึ้นและ 3) หุ้นส่งออกรับค่าเงินบาทอ่อนค่า

STRATEGIST PICKS



➤ CPALL

- รับผลบวกจากการเปิดเมืองเปิดประเทศ หนุน Traffic คนเข้าร้านมากขึ้น รวมถึงยอดใช้จ่ายต่อบิลเพิ่มสูงขึ้น
- ได้รับผลกระทบจากเงินเฟ้อจำกัด

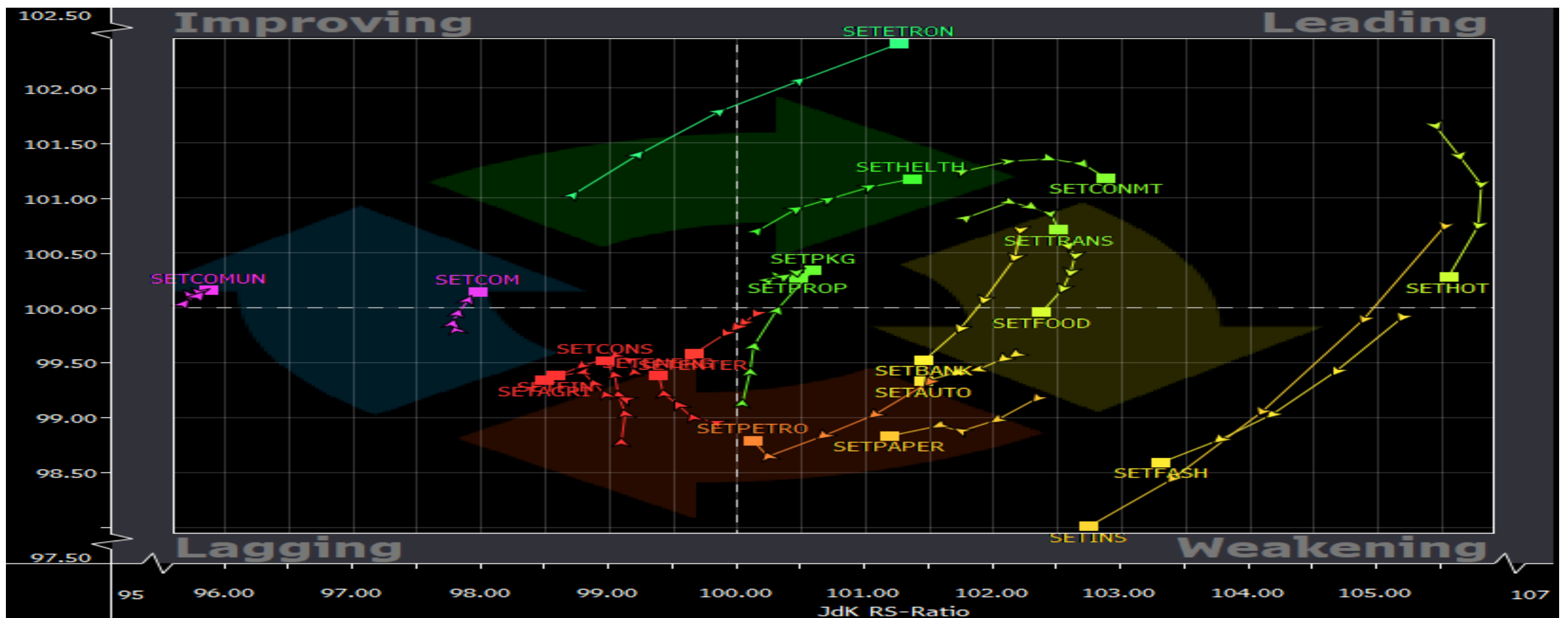


➤ CBG

- ราคาอะลูมิเนียมลดลง ดีต่อต้นทุนการผลิต หนุน GPM เพิ่มขึ้น
- ได้ผลบวกจากค่าเงินบาทที่อิงทางอ่อนค่าล่าสุดทะลุ 35.60 บาทต่อดอลลาร์สหรัฐฯ

Relative Rotation Graph

4 – 8 กรกฎาคม 2565



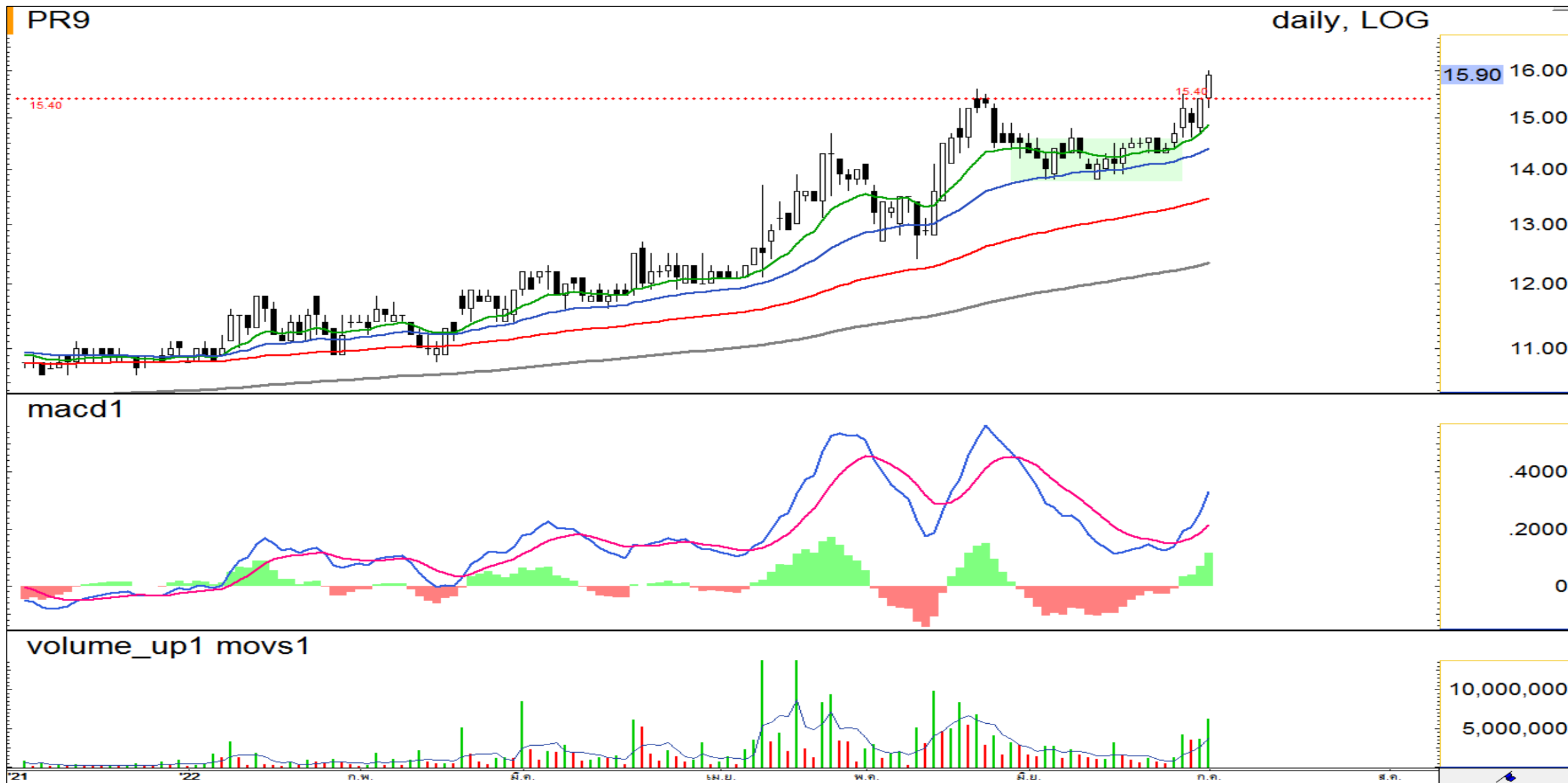
Sector	Quadrant	Leading Stock	Sector	Quadrant	Leading Stock
Agri-Business	Lagging		Health Care Service	Leading	BH, VIH, EKH
Automotive	Weakening		ICT	Improving	SAMTEL
Banking	Weakening		Insurance	Lagging	
Commerce	Lagging		Media & Publishing	Weakening	
Construction Material	Leading	SCC	Petrochemicals & Chemical	Weakening	
Construction Service	Lagging		Packaging	Leading	SCGP
Energy & Utilities	Weakening		Property Development	Weakening	
Electronic Components	Leading	DELTA	Tourism & Leisure	Leading	ERW, CENTEL, MINT
Finance & Securities	Lagging		Transportation & Logistic	Leading	AOT
Food & Beverage	Weakening	M, SAPPE, ASIAN			

Leading Quadrant
Weakening Quadrant
Improving Quadrant
Lagging Quadrant

คือกลุ่มที่มี Trend ขาขึ้น และ Momentum แข็งแรง
คือกลุ่มที่มี Trend ขาขึ้น และ Momentum แข็งแรง (อยู่ในช่วงพักตัว)
คือกลุ่มที่มี Trend ขาลง และ Momentum แข็งแรง (ล้นกลับตัวขึ้น)
คือกลุ่มที่มี Trend ขาลง และ Momentum แข็งแรง

PR9

ราคาทำ All Time High



แนวรับ

15.40 / 14.80

แนวต้าน

16.30 / 16.70

คำแนะนำ : ชื่อเก็งกำไร

กลยุทธ์การลงทุน: รอชื่อเมื่อราคาย่อตัวลงมา บริเวณแนวรับแล้วขึ้นได้ วางจุดตัดขาดทุนที่ 14.40 บาท

Analyst Comment

PR9 ในภาพระดับวัน ราคาทำ All Time High สูงสุดต่อเนื่อง และค่อยๆยกตัวขึ้นพร้อมกับปริมาณ Volume สะสมที่กลับเข้ามาหนาแน่น สูงกว่าค่าเฉลี่ย 5 วันทำการย้อนหลัง ด้าน MACD ตัดขึ้นเหนือเส้น Signal และถ่างออกกว้าง พร้อมด้วย MACD-Histogram แรงตัวในแดนบวก หนุนราคาขึ้นต่อได้แกร่ง