






Market	Key Highlight	แนวโน้มตลาด
 THAILAND	<ul style="list-style-type: none"> • คาดแรงหนุนมาจากการเผยตัวเลขการส่งออกเดือนก.ค.67 ซึ่งอาจเป็นสัญญาณเชิงบวกต่อการฟื้นตัวของเศรษฐกิจไทย หลังตลาดคาดขยายตัว 6.95% y-y พลิกจาก -0.3% y-y ในเดือนมิ.ย.67 ขณะที่การนำเข้าคาดขยายตัว 1.35% y-y เร่งขึ้นจาก 0.3% y-y ในเดือนมิ.ย.67 • อีกทั้ง คาด SET Index จะได้ Sentiment หนุนเพิ่มเติมจากงาน Thailand Focus 2024 ในวันที่ 28-30 ส.ค.67 กอปรกับหากการจัดตั้งกรม.และนโยบายเศรษฐกิจของรัฐบาลมีความคืบหน้า/ชัดเจนจะเป็นอีกแรงหนุน • นอกจากนี้ อาจเห็นแรงซอขายปรับน้ำหนักของหุ้นที่เข้า-ออก MSCI ซึ่งมีผลบังคับใช้ราคาปิดวันที่ 30 ส.ค.67 	<p>พลิกทำ Higher High</p> <p>1330 - 1380</p>
 US	<ul style="list-style-type: none"> • บัคลงทุนคงให้น้ำหนักค่อนข้างมากต่อประเด็นสุนทรพจน์ของประธานเฟดในการการประชุมแจ็กสัน โฮล ซึ่งเผยว่าอาจถึงเวลาแล้วที่จะปรับลดอัตราดอกเบี้ย หนุนมุมมองโอกาสที่เฟดจะปรับลดดอกเบี้ยในเดือนก.ย.67 0.25% • อย่างไรก็ดี ตัวเลขศก.ที่ไร้ทิศทางคงสร้างความผันผวนให้ตลาด คาดตัวเลขสินค้าคงทนเดือนก.ค.67 ขยายตัว 4.9% พลิกจาก -6.7% ในเดือนมิ.ย.67 แต่ความเชื่อมั่นผู้บริโภคเดือนส.ค.67 คาดที่ 100.6 จุด เพิ่มจากเดือนก่อนหน้าที่ 100.3 จุด ขณะที่ประมาณการ GDP Annualized 2Q67 ครั้งที่ 2 เท่ากับครั้งแรกที่ 2.8% ด้านตัวเลขเงินเฟ้อ PCE และ Core PCE ขยายตัว 2.6% y-y และ 2.7% y-y เพิ่มขึ้นจาก 2.5% y-y และ 2.6% y-y ตามลำดับ 	<p>S&P 500 อยู่ในแนวโน้มขาขึ้น</p> <p>5550 - 5750</p> <p>NASDAQ ขาขึ้นยังอยู่</p> <p>17500 - 18500</p>
 EU	<ul style="list-style-type: none"> • คาดแรงหนุนมาจากการเผย Core CPI และ CPI เดือนส.ค.67 ซึ่งตลาดคาดออกมาที่ 2.8% y-y และ 2.2% y-y ชะลอลงจากเดือนก่อนหน้า • ขณะที่การแถลงของยุโรปในการลดภาษีนำเข้ารถยนต์ไฟฟ้า ที่นำเข้าจากจีนเหลือ 9% จากเดิม 20.8% อาจกดดันต่ออุตสาหกรรมยานยนต์ของยุโรป • นอกจากนี้ ตลาดยังคงจับตาดูการเมืองภายในของฝรั่งเศสหลังก้าวเข้าสู่สัปดาห์ที่ 6 แต่อย่างไร้แว่การจัดตั้งรัฐบาล ทำให้การเมืองภายในยังเป็นอัมพาตกดดันการฟื้นตัวของเศรษฐกิจ 	<p>โหมเมตัมเริ่มฟื้นตัว</p> <p>510 - 525</p>
 CHINA	<ul style="list-style-type: none"> • แรงหนุนจากการเดินหน้ากระตุ้นเศรษฐกิจผ่านการอัดฉีดเงิน 3.59 แสนล้านหยวน โดยใช้ Reverse repo ในพันธบัตรระยะสั้นอายุ 7 วัน พร้อมเร่งพิจารณาคุ้มครองเงินสด เพื่อเร่งการจับจ่ายภายในประเทศ คาดจะเริ่มโครงการในปลายปี อีกทั้ง เดินหน้าปฏิรูปภาคอสังหาริมทรัพย์ ด้วยการส่งเสริมการขายเมื่อสร้างเสร็จแล้ว ซึ่งส่งสัญญาณการเปลี่ยนจากรูปแบบเดิมที่ขายก่อนสร้างเสร็จ • แรงกดดันจากการที่สหรัฐฯ ได้เพิ่มบริษัทจีน 42 แห่งเข้าในรายชื่อจำกัดการค้า เนื่องจากถูกกล่าวหาว่าสนับสนุนกองทัพรัสเซีย 	<p>อาจเห็นการรับवादกลับขึ้นมาใหม่</p> <p>3250 - 3450</p>
 JAPAN	<ul style="list-style-type: none"> • คาดแรงหนุนมาจากภาพการฟื้นตัวของภาคอุตสาหกรรม หลังตลาดคาดผลผลิตในภาคอุตสาหกรรมเดือนก.ค.67 ขยายตัว 2.7% y-y พลิกจาก -7.9% ในเดือนมิ.ย.67 • ขณะที่แรงกดดันคาดมาจากความกังวลนโยบาย หลังคาซุโอะ อิเอดะ ผู้ว่าการ BoJ เผยต่อรัฐสภาว่า BoJ พร้อมทั้งจะปรับขึ้นอัตราดอกเบี้ย หากเศรษฐกิจและเงินเฟ้อเป็นไปตามคาด โดยสัปดาห์นี้ติดตามการเผย Tokyo CPI เดือนส.ค.67 ตลาดคาด Headline และ Core ที่ 2.3% y-y และ 2.2% y-y จากเดือนก.ค.67 ที่ 2.2% y-y และ 2.2% y-y ตามลำดับ ขณะที่การเผยยอดค้าปลีกเดือนก.ค.67 ตลาดคาดขยายตัว 2.8% y-y ชะลอลงจาก 3.7% y-y ในเดือนมิ.ย.67 	<p>กลับขึ้นมาอยู่ในกรอบเดิม</p> <p>37000-40000</p>

STRATEGIST PICKS

KTB

- KTB เป็นธนาคารที่มีความใกล้ชิดกับรัฐบาล ทำให้มองว่าจะได้ประโยชน์ต่อโครงการต่างๆ ของรัฐมากที่สุด
- ในเดือนก.ค.67 มีเพียง 2 ธนาคารเท่านั้นที่สิ้นเชื่อเติบโตขึ้น และ KTB เป็นธนาคารที่มีสิ้นเชื่อเติบโตสูงที่สุดในกลุ่ม โดยเพิ่มขึ้น 1.52% m-m

WHA

- ผู้บริหารปรับเป้า Presale ปีนี้เพิ่มขึ้นที่ 2,400 กว่าไร่ ซึ่งอาจปิดจ๊อบใหญ่ขายที่กว่า 400 ไร่ ได้ในช่วง 3Q67 ซึ่งจะทำให้ยอดขายที่ตี้นิคมในไทยมีลูนีทำ new high
- แนวโน้ม 2H67 คาดว่าธุรกิจนิคมยังทำอัตรากำไรขั้นต้นได้ดีต่อเนื่อง จากสามารถปรับราคาขายได้เพิ่มมากกว่าต้นทุน



SET

PST-Research published on TradingView.com, Aug 26, 2024 09:07 UTC+7

SET Index, 1D, SET O1,341.53 H1,355.52 L1,340.59 C1,354.87 +13.84 (+1.03%)



พลิกทำ Higher High

ดัชนี SET Index ภาพในกรอบวัน ดัชนีพลิกขึ้นมาทำ Higher High พร้อมปิดสัปดาห์ด้วย Bullish Bar เต็มแท่ง กอปรกับโมเมนตัมในทิศทางบวกที่เพิ่มมากขึ้นจากสัญญาณ MACD ที่กลับขึ้นมาอยู่ในแดนบวก สอดคล้องกับ RSI ที่จ่อเข้าสู่โซน Overbought มีโอกาสที่จะเป็นสัญญาณของแนวโน้มขาขึ้นรอบใหม่ โดยมองแนวต้านถัดไปอยู่ที่โซน 1380-1400 จุด เท่ากับความสูงของกรอบสะสมเดิม

แนวรับ : 1330 , 1340

แนวต้าน : 1380 , 1400



S&P500

ThanapongSaeo published on TradingView.com, Aug 25, 2024 22:35 UTC+7

S&P 500 Index, 1D, TVC O5,602.49 H5,641.82 L5,585.16 C5,634.60 +63.95 (+1.15%)



อยู่ในแนวโน้มขาขึ้น

ดัชนี S&P500 ภาพในกรอบวัน ดัชนี Breakout เส้น Trend Line ในระยะสั้น ขึ้นมาปิดเหนือเส้นแนวโน้มระยะกลาง (EMA50) พร้อมด้วย RSI ที่กลับขึ้นมาอยู่ในโซน Bullish คาดว่าจะหนุนดัชนีปรับตัวขึ้นต่อตามแนวโน้มหลักที่เป็นขาขึ้น โดยมีแนวต้านถัดไปอยู่ที่ 5750 จุด

แนวรับ : 5500 , 5550

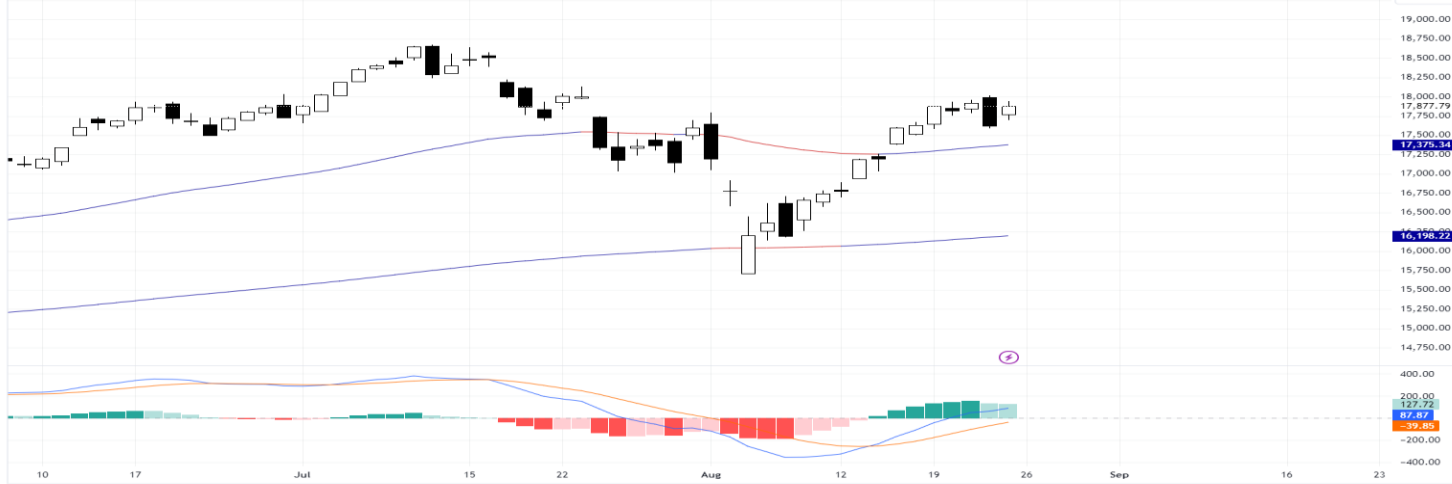
แนวต้าน : 5700 , 5750



NASDAQ

ThanapongSaeo published on TradingView.com, Aug 25, 2024 22:37 UTC+7

Nasdaq Composite Index, 1D, NASDAQ O17,772.73 H17,941.27 L17,700.27 C17,877.79 +258.44 (+1.47%)



ขาขึ้นยังอยู่

ดัชนี NASDAQ ภาพในกรอบวัน ดัชนีพักตัวไม่หลุดเส้นแนวโน้มระยะยาว (EMA200) ก่อนพลิกกลับขึ้นมาปิดเหนือเส้นแนวโน้มระยะกลาง (EMA50) สอดรับกับ MACD ที่พลิกกลับขึ้นมาอยู่เหนือเส้นศูนย์ บ่งบอกถึงโมเมนตัมในทิศทางบวกที่เริ่มฟื้นตัว คาดว่าดัชนีจะปรับตัวขึ้นมากทดสอบ High ก่อนหน้าที่ 18500 จุด

แนวรับ : 17200 , 17500

แนวต้าน : 18200 , 18500



STOXX Europe 600

ThanapongSaeo published on TradingView.com, Aug 25, 2024 22:41 UTC+7

STOXX 600, 1D, TVC O516.12 H518.73 L515.86 C518.14 +2.39 (+0.46%)



โมเมนตัมเริ่มฟื้นตัว

ดัชนี STOXX ภาพในกรอบวัน MACD กลับขึ้นมาอยู่ในแดนบวกอีกครั้ง พร้อมถ่างออกจากเส้น Signal มากขึ้น บ่งบอกถึงโมเมนตัมในทิศทางบวกที่ฟื้นตัว และกลับมาแข็งแกร่ง สอดคล้องกับ RSI ที่ขึ้นมาทำ Higher High ในโซน Bullish คาดว่าจะหนุนดัชนีปรับตัวขึ้นต่อ โดยมีแนวต้านอยู่ที่โซน 525-530 จุด

แนวรับ : 505 , 510

แนวต้าน : 525 , 530



CSI300

ThanapongSaeo published on TradingView.com, Aug 25, 2024 22:44 UTC+7

CSI 300 Index, 1D, SSE O3,305.9307 H3,336.2415 L3,305.6404 C3,327.1904 +14.0547 (+0.42%)



อาจเห็นการรับवादักลับขึ้นมาใหม่

ดัชนี CSI300 ภาพในกรอบวัน โมเมนตัมในทิศทางลบเริ่มอ่อนแรงลง กอปรกับแท่งเทียนกลับตัวในลักษณะ Bullish Engulfing ที่เกิดขึ้นถึง 2 ครั้งทีบริเวณแนวรับ 3300 จุด และ MACD ที่ตัดขึ้นเส้น Signal คาดว่าดัชนีอาจเข้าสู่อรอบรับवादักได้ไม่ช้า โดยมีแนวต้านแถว High ก่อนหน้าที่ 3450 จุด

แนวรับ : 3250 , 3300

แนวต้าน : 3400 , 3450



Nikkei 225

ThanapongSaeo published on TradingView.com, Aug 25, 2024 22:46 UTC+7

Nikkei 225 Index, 1D, TVC O38,278.18 H38,424.27 L38,053.47 C38,364.20 +153.26 (+0.40%)



กลับขึ้นมาอยู่ในกรอบเดิม

ดัชนี Nikkei 225 ภาพในกรอบวัน หลังจากเกิดแท่งเทียนกลับตัวในลักษณะ Bullish Harami ดัชนีก็ได้ปรับตัวขึ้นมาอย่างต่อเนื่อง สอดรับกับโมเมนตัมในทิศทางลบที่อ่อนแรงลง คาดว่าจะดัชนีกลับขึ้นมาแกว่งในกรอบสะสมโซน 37000-40000 จุด

แนวรับ : 36500 , 37000

แนวต้าน : 40000 , 41000