

SET INDEX

1,698.40

เปลี่ยนแปลง

+8.66

มูลค่า(ลบ.)

97,952

แนวรับ

1,675.00

แนวต้าน

1,715.00



สัญญาณทางเทคนิค: ดัชนีเปิด Gap ผ่านแนวต้านแถว 1690 จุดขึ้นมาโดยมีเส้น EMA 10 เป็นแนวรับคอยประคองไว้ ในขณะที่ MACD เดินหน้าเหนือเส้น Signal จึงคาดว่าดัชนีจะแกว่งตัวทางขึ้นไปได้

กลยุทธ์: ซื้อเก็งกำไรหุ้นทางขึ้นโดยมีแนวรับอยู่ที่ 1690 จุดและ 1675 จุดส่วนแนวต้านอยู่ที่ 1705 และ 1715 จุด

Follow up

หุ้นที่แนะนำไปแล้ว 3 วันทำการ

วันที่แนะนำ	หุ้น	สถานะล่าสุด
3 วันทำการ ก่อนหน้า	PLANB	อยู่ระหว่างการถือและรอขาย
	MEGA	อยู่ระหว่างการถือและรอขาย
	BCPG	อยู่ระหว่างการถือและรอขาย
2 วันทำการ ก่อนหน้า	KCE	อยู่ระหว่างการถือและรอขาย
	OSP	อยู่ระหว่างการถือและรอขาย
	BH	CUT LOSS ที่ราคา 159.50(-1.85%)
วันทำการก่อน หน้า	BJC	อยู่ระหว่างการถือและรอขาย
	BGRIM	อยู่ระหว่างการถือและรอขาย
	RBF	อยู่ระหว่างการถือและรอขาย

อัตราผลตอบแทนเฉลี่ยสะสมปี 65

2.90%

Technical Selection

CPALL

TRUE

GUNKUL

ฝ่ายกลยุทธ์การลงทุน

ธีรดา ขำภูมียิ่งยงค์ นักวิเคราะห์การลงทุนปัจจัยพื้นฐานด้านหลักทรัพย์ และทางเทคนิค #9501

ชุตติกาญจน์ สันติเมธีวิรุฬห์ นักวิเคราะห์การลงทุนปัจจัยพื้นฐานด้านสัญญาซื้อขายล่วงหน้า และทางเทคนิค #37928

ผู้ช่วยนักวิเคราะห์

สุทธิพงษ์ ศิริพันธ์

ญานินท์ อภิชาติสกุลวงศ์

दनัยภัทร เนตรพิฑูร

ภัทรดนัย จตุรพร



PhillipResearch



PhillipResearch



PhillipCapitalTH



02 635 1700 ต่อ 486



PhillipCapital
Your Partner in Investment

TFEX LONG

Target

68.50/ 70.25

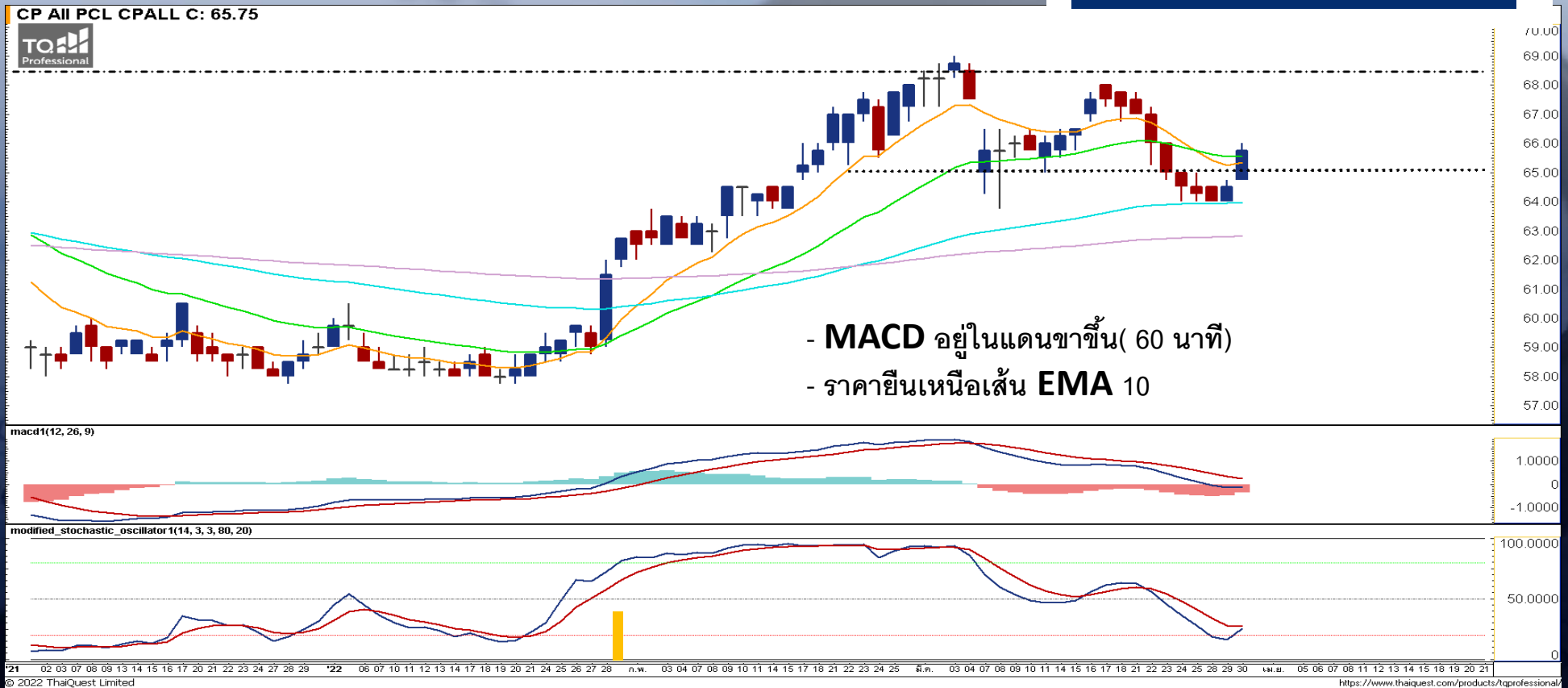
CPALLM22

Stop Loss

64.50

CPALL

BUY



อธิบายเส้นกราฟ

- เส้นสีเหลือง > เส้นเคลื่อนที่เฉลี่ย 10 วัน
- เส้นสีเขียว > เส้นเคลื่อนที่เฉลี่ย 25 วัน
- เส้นสีฟ้า > เส้นเคลื่อนที่เฉลี่ย 75 วัน
- เส้นสีม่วง > เส้นเคลื่อนที่เฉลี่ย 200 วัน

Comment :

ซื้อแก๊งก์กำไร ณ ราคา ATO จากระยะที่ราคาผ่านเส้น EMA 10 ขึ้นมาใน ขณะที่ MACD (60 นาที) เข้าสู่แดนขาขึ้น จึงคาดว่าราคาจะขึ้นไปต่อ ได้ โดยขายทำกำไรแถว 68.50 บาทและ 70.25 บาท ใช้จุดถอย ระยะสั้นตัดขาดทุนแถว 64.50 บาท



TFEX LONG

Target

5.55/ 5.75

TRUEM22

Stop Loss

4.96

TRUE

BUY

True Corporation PCL TRUE C: 5.15



อธิบายเส้นกราฟ

- เส้นสีเหลือง > เส้นเคลื่อนที่เฉลี่ย 10 วัน
- เส้นสีเขียว > เส้นเคลื่อนที่เฉลี่ย 25 วัน
- เส้นสีฟ้า > เส้นเคลื่อนที่เฉลี่ย 75 วัน
- เส้นสีม่วง > เส้นเคลื่อนที่เฉลี่ย 200 วัน

Comment :

ซื้อแก๊งก์กำไร ณ ราคา ATO จาก MACD เดินหน้าเหนือเส้น Signal ในแดนขาขึ้นและราคาผ่านแนวต้านระยะสั้นแถว 5.10 บาทขึ้นมาจึงเป็นจังหวะซื้อแก๊งก์กำไร โดยขายทำกำไรแถว 5.55 บาทและ 5.75 บาท ใช้จุดถอยระยะสั้นตัดขาดทุนแถว 4.96 บาท



TFEX LONG

Target

6.50/ 6.80

GUNKULM22

Stop Loss

5.95

GUNKUL

BUY



อธิบายเส้นกราฟ

- เส้นสีเหลือง > เส้นเคลื่อนที่เฉลี่ย 10 วัน
- เส้นสีเขียว > เส้นเคลื่อนที่เฉลี่ย 25 วัน
- เส้นสีฟ้า > เส้นเคลื่อนที่เฉลี่ย 75 วัน
- เส้นสีม่วง > เส้นเคลื่อนที่เฉลี่ย 200 วัน

Comment :

ซื้อแก๊งกำไร ณ ราคา ATO จากกลุ่มแท่งเทียนมีการยก Low ที่สูงขึ้น
แถวเส้น EMA 75 และ MACD เดินหน้าเหนือเส้น Signal โดยขายทำ
กำไรแถว 6.50 บาทและ 6.80 บาท ใช้จุดถอยระยะสั้นตัดขาดทุน
แถว 5.95 บาทแล้วพิจารณาจังหวะเข้าซื้อแถว 5.75 บาทอีกครั้ง

