

SET INDEX

1,686.00

เปลี่ยนแปลง

+3.59

มูลค่า(ลบ.)

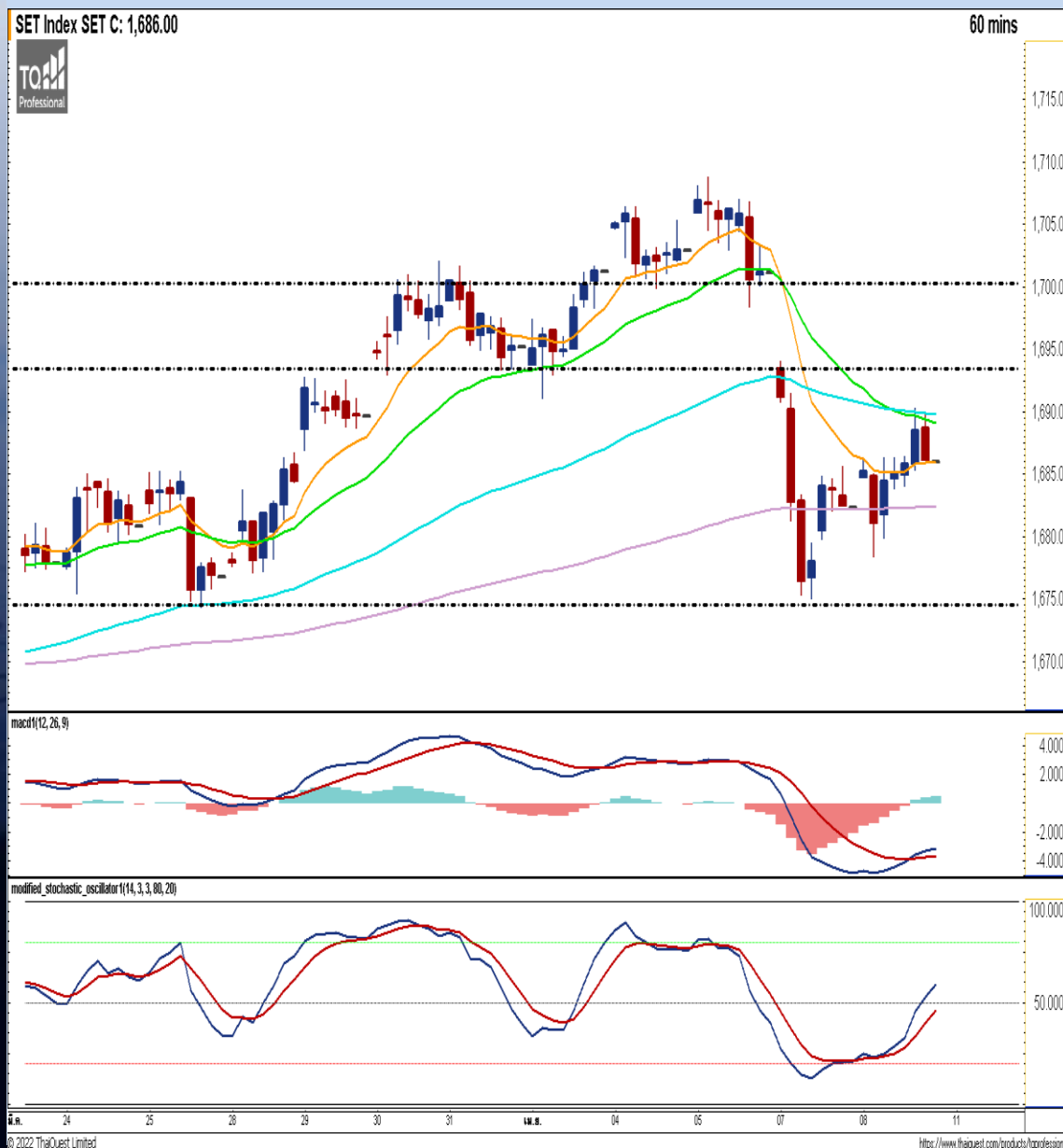
70,885

แนวรับ

1,675.00

แนวต้าน

1,700.00



สัญญาณทางเทคนิค: ดัชนีปรับตัวขึ้นมาทดสอบเส้น EMA 25 ในขณะที่ MACD เดินหน้าเหนือเส้น Signal มุ่งสู่แดนขาขึ้น จึงคาดว่าดัชนีจะค่อยๆปรับตัวขึ้นไปได้

กลยุทธ์: ซื้อเก็งกำไรหุ้นทางขึ้นระยะสั้นเมื่อดัชนีเปิดเหนือแนวรับแถว 1683 จุดโดยมีแนวรับถัดไปอยู่ที่ 1675 จุดส่วนแนวต้านอยู่ที่ 1693 และ 1700 จุด

Follow up

หุ้นที่แนะนำไปแล้ว 3 วันทำการ

วันที่แนะนำ	หุ้น	สถานะล่าสุด
3 วันทำการ ก่อนหน้า	SCGP	CUT LOSS ที่ราคา 59.00(-0.4%)
	M	อยู่ระหว่างการถือและรอขาย
	SPA	CUT LOSS ที่ราคา 7.10(-4.05%)
2 วันทำการ ก่อนหน้า	PTTGC	อยู่ระหว่างการถือและรอขาย
	GUNKUL	อยู่ระหว่างการถือและรอขาย
	TACC	อยู่ระหว่างการถือและรอขาย
วันทำการก่อน หน้า	CPALL	อยู่ระหว่างการถือและรอขาย
	ERW	อยู่ระหว่างการถือและรอขาย
	BCP	อยู่ระหว่างการถือและรอขาย
อัตราผลตอบแทนเฉลี่ยสะสมปี 65		1.20%

Technical Selection

BJC

HMPRO

SPA

ฝ่ายกลยุทธ์การลงทุน
ธีรดา ขำภูมียิ่งยงค์ นักวิเคราะห์การลงทุนปัจจัยพื้นฐานด้านหลักทรัพย์ และทางเทคนิค #9501
ชุตติกาญจน์ สันติเมธีวิรุฬห์ นักวิเคราะห์การลงทุนปัจจัยพื้นฐานด้านสัญญาซื้อขายล่วงหน้า และทางเทคนิค #37928

ผู้ช่วยนักวิเคราะห์
สุทธิพงษ์ ศิริพันธ์
ญานินท์ อภิชาติสกุลวงศ์
दनัยภัทร เนตรพิฑูร
ภัทรดนัย จตุรพร

PhillipCapital
Your Partner in Investment



PhillipResearch



PhillipResearch



PhillipCapitalTH



02 635 1700 ต่อ 486

TFEX LONG

Target

37.50/ 38.50

BJCM22

Stop Loss

35.00

BJC

BUY



อธิบายเส้นกราฟ

- เส้นสีเหลือง > เส้นเคลื่อนที่เฉลี่ย 10 วัน
- เส้นสีเขียว > เส้นเคลื่อนที่เฉลี่ย 25 วัน
- เส้นสีฟ้า > เส้นเคลื่อนที่เฉลี่ย 75 วัน
- เส้นสีม่วง > เส้นเคลื่อนที่เฉลี่ย 200 วัน

Comment :

ข้อเก็งกำไร ณ ราคา ATO จากราคายังยืนเหนือเส้น EMA 25 ที่เป็นแนวรับคอยประคองราคาไว้และกลุ่มเส้น EMA เรียงตัวกันเป็นขาขึ้น จึงคาดว่าราคาจะทะลุขึ้นไปได้ โดยขายทำกำไรแถว 37.50 บาทและ 38.50 บาท ใช้จุดถอยระยะสั้นตัดขาดทุนแถว 35.00 บาท



TFEX LONG

Target

16.50/ 17.00

HMPROM22

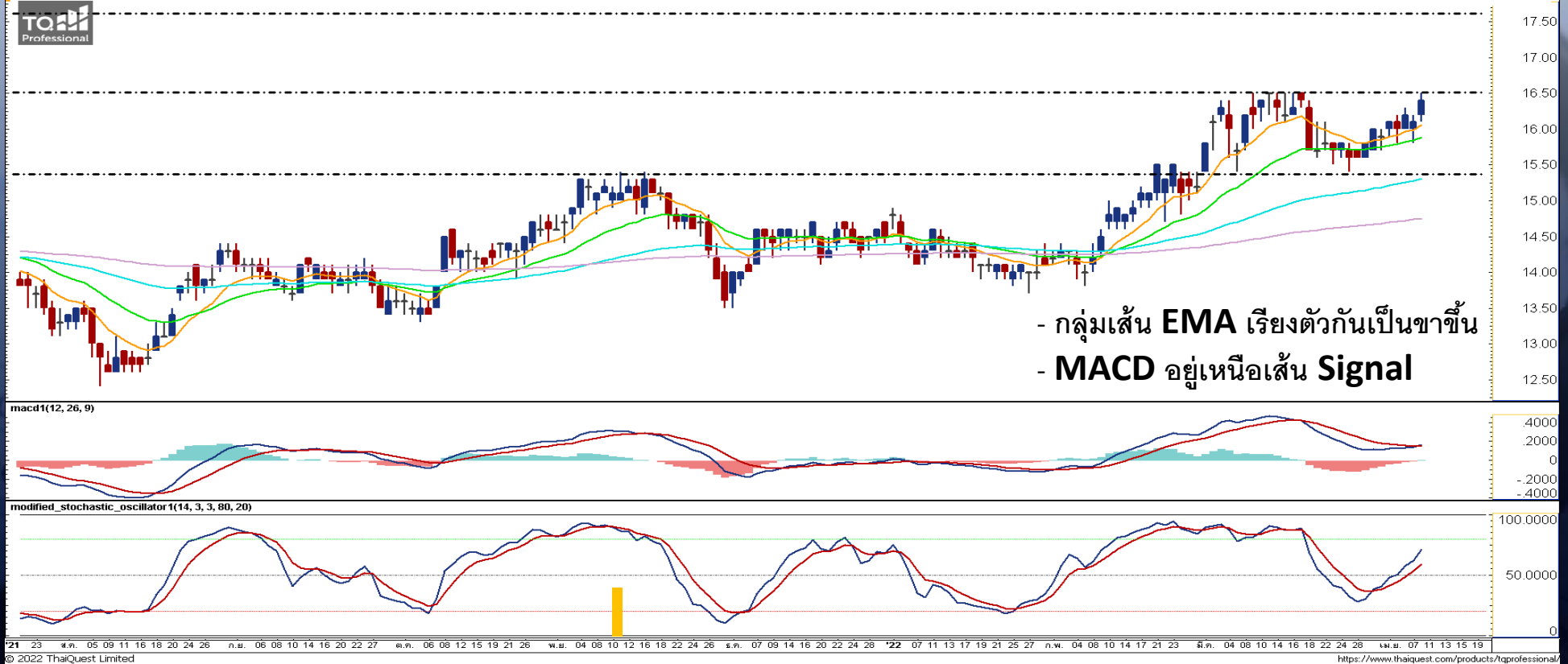
Stop Loss

16.10

HMPRO

BUY

Home Product Center PCL HMPRO C: 16.40



- กลุ่มเส้น EMA เรียงตัวกันเป็นขาขึ้น
- MACD อยู่เหนือเส้น Signal

อธิบายเส้นกราฟ

- เส้นสีเหลือง > เส้นเคลื่อนที่เฉลี่ย 10 วัน
- เส้นสีเขียว > เส้นเคลื่อนที่เฉลี่ย 25 วัน
- เส้นสีฟ้า > เส้นเคลื่อนที่เฉลี่ย 75 วัน
- เส้นสีม่วง > เส้นเคลื่อนที่เฉลี่ย 200 วัน

Comment :

ซื้อแก๊งกำไร ณ ราคา ATO จากระดับขึ้นมาทดสอบแนวต้านแถว 16.50 บาทในขณะที่ MACD ตัดเส้น Signal ขึ้นในแดนขาขึ้นจึงคาดว่าราคาจะทะลุขึ้นไปได้โดยขายทำกำไรแถว 16.50 บาทและ 17.00 บาท ใช้จุดถอยระยะสั้นตัดขาดทุนแถว 16.10 บาท



Target

7.50/ 7.75

Stop Loss

6.95

SPA

BUY



อธิบายเส้นกราฟ

- เส้นสีเหลือง > เส้นเคลื่อนที่เฉลี่ย 10 วัน
- เส้นสีเขียว > เส้นเคลื่อนที่เฉลี่ย 25 วัน
- เส้นสีฟ้า > เส้นเคลื่อนที่เฉลี่ย 75 วัน
- เส้นสีม่วง > เส้นเคลื่อนที่เฉลี่ย 200 วัน

Comment :

ซื้อแก๊งก์กำไร ณ ราคา ATO จากราคาทำรูปแบบกลับตัวขึ้นแถวเส้น EMA 75 และ MACD อยู่เหนือเส้น Signal ในแดนขาขึ้น จึงคาดว่าราคาจะทะลุเส้น Downtrend ขึ้นไปได้ โดยขายทำกำไรแถว 7.50 บาทและ 7.75 บาท ใช้จุดถอยระยะสั้นตัดขาดทุนแถว 6.95 บาท

