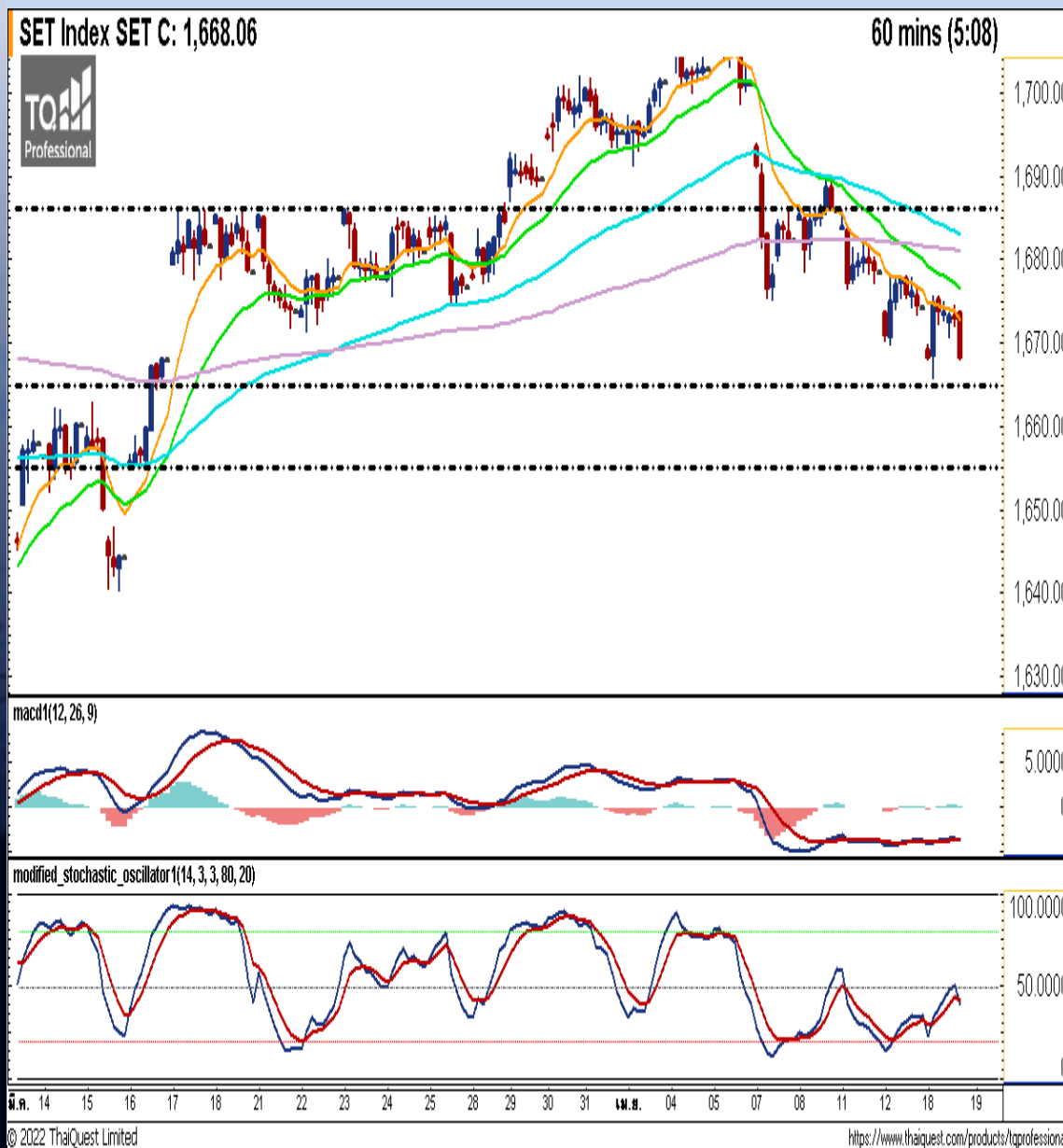


SET INDEX	1,668.06	เปลี่ยนแปลง	-6.28	มูลค่า(ลบ.)	64,433	แนวรับ	1,665.00	แนวต้าน	1,685.00
-----------	-----------------	-------------	-------	-------------	--------	--------	----------	---------	----------



สัญญาณทางเทคนิค: ดัชนียังไม่ผ่านเส้น EMA 10 ที่เป็นแนวต้านขวางไว้และ MACD แกว่งตัวในแดนขาลง แต่ดัชนียังยืนเหนือแนวรับที่สำคัญแถว 1665 จุด จึงคาดว่าแกว่งตัวในกรอบ 1665 – 1685 จุด

กลยุทธ์: ซื้อเก็งกำไรหุ้นทางขึ้นระยะสั้นเมื่อดัชนีเปิดเหนือแนวรับแถว 1665 จุดโดยมีแนวรับถัดไปอยู่ที่ 1654 จุดส่วนแนวต้านอยู่ที่ 1680 และ 1685 จุด

Follow up

หุ้นที่แนะนำไปแล้ว 3 วันทำการ

วันที่แนะนำ	หุ้น	สถานะล่าสุด
3 วันทำการ ก่อนหน้า	BIC	อยู่ระหว่างการถือและรอขาย
	HMPRO	อยู่ระหว่างการถือและรอขาย
	SPA	อยู่ระหว่างการถือและรอขาย
2 วันทำการ ก่อนหน้า	MEGA	อยู่ระหว่างการถือและรอขาย
	TOP	อยู่ระหว่างการถือและรอขาย
	SKN	CUT LOSS ที่ราคา 8.30 (-3.40%)
วันทำการก่อน หน้า	CK	อยู่ระหว่างการถือและรอขาย
	GFPT	อยู่ระหว่างการถือและรอขาย
	SAPPE	อยู่ระหว่างการถือและรอขาย
อัตราผลตอบแทนเฉลี่ยสะสมปี 65		1.20%

Technical Selection

IVL

KCE

ICHI

ฝ่ายกลยุทธ์การลงทุน
ธีรดา ขำภูมียิ่งยงค์ นักวิเคราะห์การลงทุนปัจจัยพื้นฐานด้านหลักทรัพย์ และทางเทคนิค #9501
ชุตติกาญจน์ สันติเมธีวิรุฬห์ นักวิเคราะห์การลงทุนปัจจัยพื้นฐานด้านสัญญาซื้อขายล่วงหน้า และทางเทคนิค #37928

ผู้ช่วยนักวิเคราะห์
สุทธิพงษ์ ศิริพันธ์
ญาณินท์ อภิชาติสกุลวงศ์
दनัยภัทร เนตรพิฑูร
ภัทรดนัย จตุรพร



TFEX LONG

Target

47.00/ 48.00

IVLM22

Stop Loss

44.50

IVL

BUY



อธิบายเส้นกราฟ

- เส้นสีเหลือง > เส้นเคลื่อนที่เฉลี่ย 10 วัน
- เส้นสีเขียว > เส้นเคลื่อนที่เฉลี่ย 25 วัน
- เส้นสีฟ้า > เส้นเคลื่อนที่เฉลี่ย 75 วัน
- เส้นสีม่วง > เส้นเคลื่อนที่เฉลี่ย 200 วัน

Comment :

ซื้อแก๊งก์กำไร ณ ราคา ATO จากราคายังยืนเหนือแนวรับที่เปิด Gap ขึ้นมาก่อนหน้า ในขณะที่ MACD (60 นาที) เข้าสู่แดนขาขึ้น จึงคาดว่าราคาจะขึ้นไปได้ โดยขายทำกำไรแถว 47.00 บาทและ 48.00 บาท ใช้จุดถอยระยะสั้นตัดขาดทุนแถว 44.50 บาท



TFEX LONG

Target

65.00/ 67.00

KCEM22

Stop Loss

60.00

KCE

BUY



อธิบายเส้นกราฟ

- เส้นสีเหลือง > เส้นเคลื่อนที่เฉลี่ย 10 วัน
- เส้นสีเขียว > เส้นเคลื่อนที่เฉลี่ย 25 วัน
- เส้นสีฟ้า > เส้นเคลื่อนที่เฉลี่ย 75 วัน
- เส้นสีม่วง > เส้นเคลื่อนที่เฉลี่ย 200 วัน

Comment :

ซื้อแก๊งก์กำไร ณ ราคา ATO จากแท่งเทียนก่อนหน้าทำรูปแบบกลับตัวขึ้นระยะสั้นโดยล่าสุดราคาขึ้นเหนือเส้น EMA 10 (60 นาที) คาดว่าจะกลับตัวขึ้นไปได้ โดยขายทำกำไรแถว 65.00 บาทและ 67.00 บาท ใช้จุดถอยระยะสั้นตัดขาดทุนแถว 60.00 บาท



TFEX LONG

Target

12.40/ 12.80

ICHIM22

Stop Loss

11.30

ICHI

BUY



อธิบายเส้นกราฟ

- เส้นสีเขียว > เส้นเคลื่อนที่เฉลี่ย 10 วัน
- เส้นสีเขี้ยว > เส้นเคลื่อนที่เฉลี่ย 25 วัน
- เส้นสีฟ้า > เส้นเคลื่อนที่เฉลี่ย 75 วัน
- เส้นสีม่วง > เส้นเคลื่อนที่เฉลี่ย 200 วัน

Comment :

ซื้อแก๊งกำไร ณ ราคา ATO จากราคาขึ้นเหนือเส้น EMA 10 ในขณะที่ MACD เริ่มวกตัวขึ้นเหนือเส้น Zero จึงคาดว่าราคาจะทะลุขึ้นไปได้ โดยขายทำกำไรแถว 12.40 บาทและ 12.80 บาท ใช้จุดถอยระยะสั้น ตัดขาดทุนแถว 11.30 บาท

