

SET INDEX

1,675.33

เปลี่ยนแปลง

-15.26

มูลค่า(ลบ.)

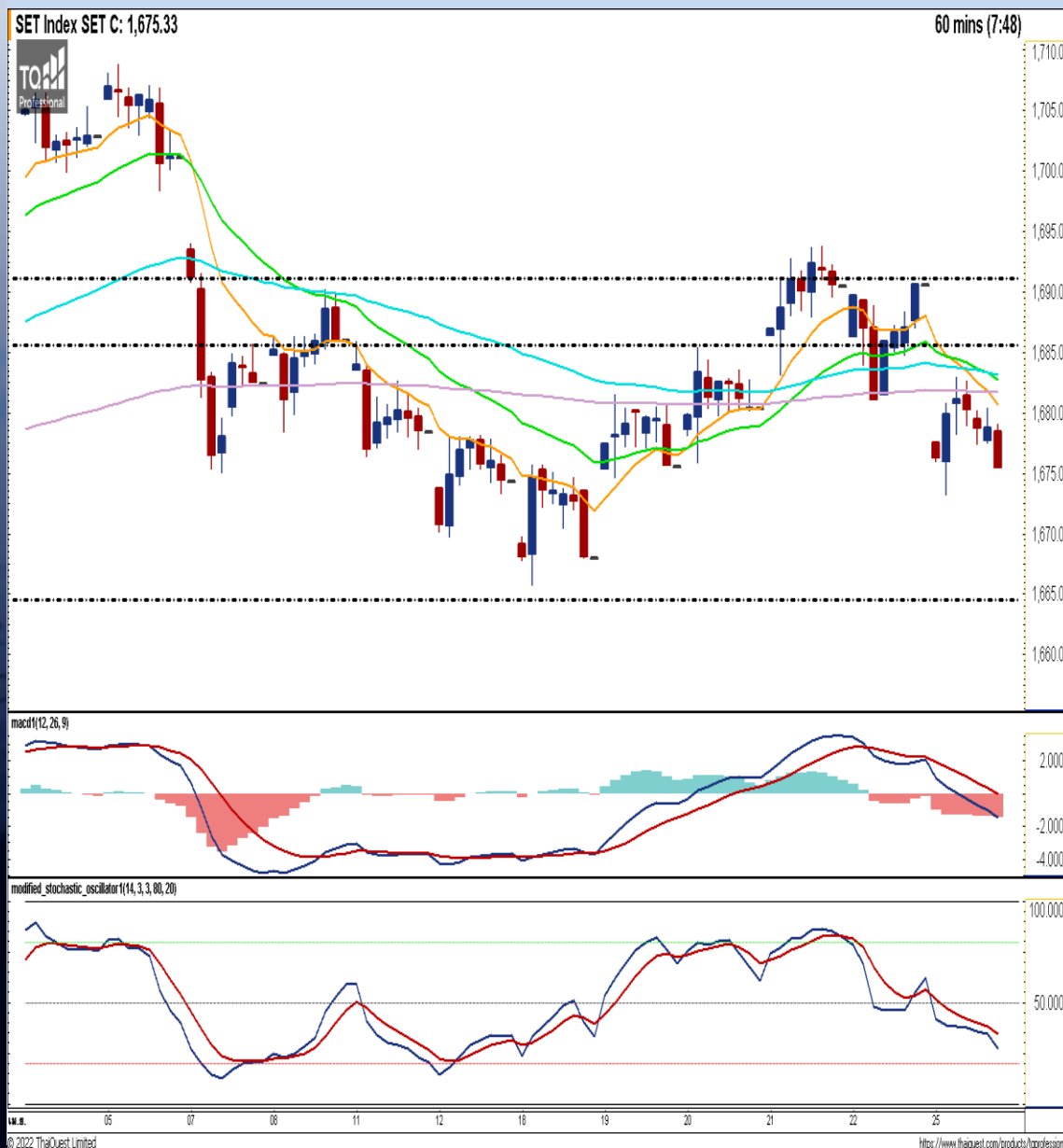
71,362

แนวรับ

1,665.00

แนวต้าน

1,685.00



สัญญาณทางเทคนิค: ดัชนีเปิด Gap หลุดเส้น EMA 10 ลงมาก่อนที่จะปิดที่แนวรับแถว 1675 จุดและ MACD อ่อนตัวต่ำกว่าเส้น Signal ในแดนขาลง จึงคาดว่าดัชนีจะแกว่งตัวทางลง

กลยุทธ์: ซื้อเก็งกำไรหุ้นทางขึ้นระยะสั้นเมื่อดัชนีเปิดเหนือแนวรับแถว 1675 จุดโดยมีแนวรับถัดไปอยู่ที่ 1665 จุดส่วนแนวต้านอยู่ที่ 1685 และ 1690 จุด

Follow up

หุ้นที่แนะนำไปแล้ว 3 วันทำการ

วันที่แนะนำ	หุ้น	สถานะล่าสุด
3 วันทำการ ก่อนหน้า	CPF	อยู่ระหว่างการถือและรอขาย
	OSP	อยู่ระหว่างการถือและรอขาย
	TTB	อยู่ระหว่างการถือและรอขาย
2 วันทำการ ก่อนหน้า	BGRIM	อยู่ระหว่างการถือและรอขาย
	TOA	อยู่ระหว่างการถือและรอขาย
	GLOBAL	อยู่ระหว่างการถือและรอขาย
วันทำการก่อน หน้า	GFPT	อยู่ระหว่างการถือและรอขาย
	BCPG	อยู่ระหว่างการถือและรอขาย
	THANI	อยู่ระหว่างการถือและรอขาย
อัตราผลตอบแทนเฉลี่ยสะสมปี 65		1.20%

Technical Selection

AAV

RBF

MVP

ฝ่ายกลยุทธ์การลงทุน
ธีรดา ขำภูมียิ่งยงค์ นักวิเคราะห์การลงทุนปัจจัยพื้นฐานด้านหลักทรัพย์ และทางเทคนิค #9501
ชุตติกาญจน์ สันติเมธีวิรุฬห์ นักวิเคราะห์การลงทุนปัจจัยพื้นฐานด้านสัญญาซื้อขายล่วงหน้า และทางเทคนิค #37928

ผู้ช่วยนักวิเคราะห์
สุทธิพงษ์ ศิริพันธ์
ญาณินท์ อภิชาติสกุลวงศ์
दनัยภัทร เนตรพิฑูร
ภัทรดนัย จตุรพร

PhillipCapital
Your Partner in Investment



PhillipResearch



PhillipResearch



PhillipCapitalTH



02 635 1700 ต่อ 486

TFEX LONG

Target

3.20/ 3.40

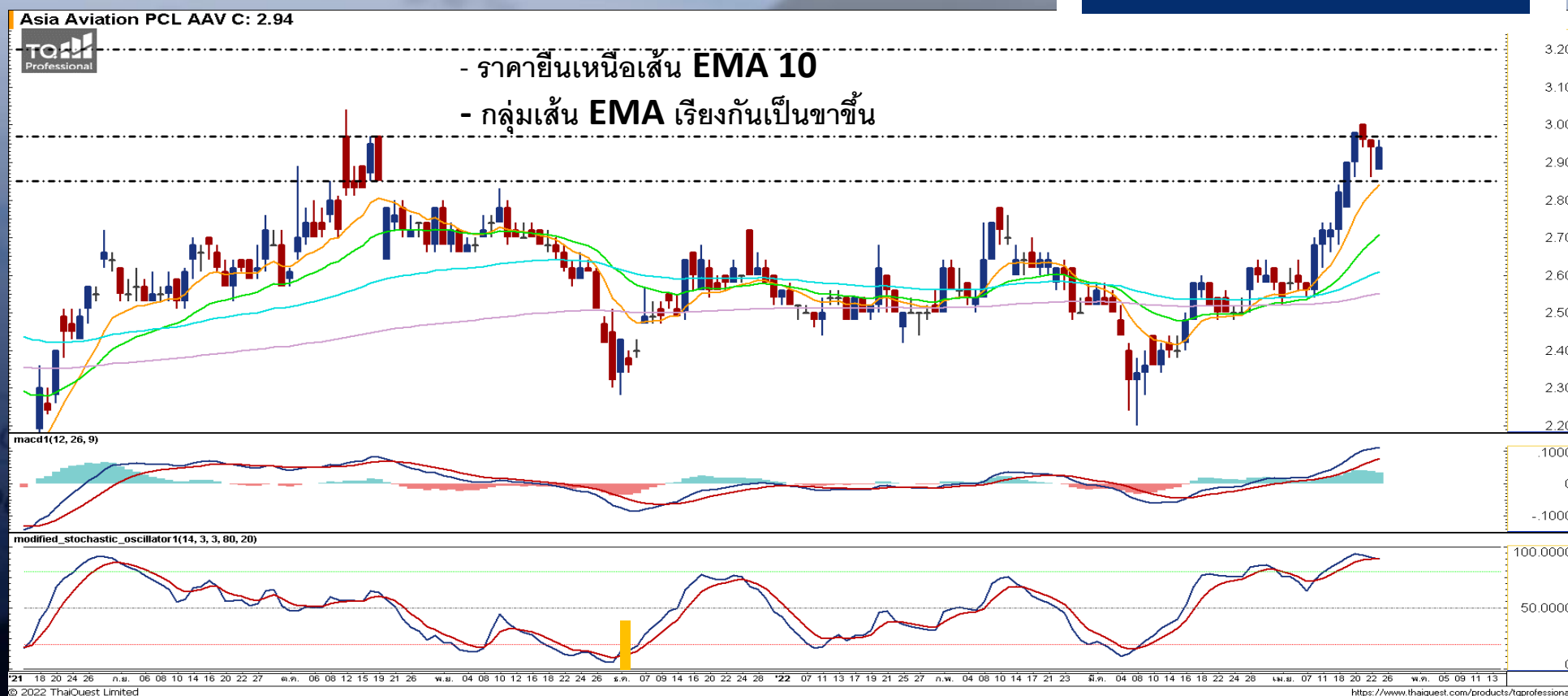
AAVM22

Stop Loss

2.82

AAV

BUY



อธิบายเส้นกราฟ

- เส้นสีเหลือง > เส้นเคลื่อนที่เฉลี่ย 10 วัน
- เส้นสีเขียว > เส้นเคลื่อนที่เฉลี่ย 25 วัน
- เส้นสีฟ้า > เส้นเคลื่อนที่เฉลี่ย 75 วัน
- เส้นสีม่วง > เส้นเคลื่อนที่เฉลี่ย 200 วัน

Comment :

ซื้อเก็งกำไร ณ ราคา ATO จากราคาทดสอบแนวต้านของกรอบแถว 2.96 บาทก่อนที่จะพักตัวเหนือเส้น EMA 10 ขณะที่ Modi.Sto อยู่ในเขตที่มีความแข็งแกร่งของการซื้อสะสม โดยขายทำกำไรแถว 3.20 บาทและ 3.40 บาท ใช้จุดถอยระยะสั้นตัดขาดทุนแถว 2.82 บาท



Target

18.00/ 19.00

Stop Loss

16.40

RBF

BUY



อธิบายเส้นกราฟ

- เส้นสีเหลือง > เส้นเคลื่อนที่เฉลี่ย 10 วัน
- เส้นสีเขียว > เส้นเคลื่อนที่เฉลี่ย 25 วัน
- เส้นสีฟ้า > เส้นเคลื่อนที่เฉลี่ย 75 วัน
- เส้นสีม่วง > เส้นเคลื่อนที่เฉลี่ย 200 วัน

Comment :

ซื้อแก๊งก์กำไร ณ ราคา ATO จากราคาทดสอบเส้น EMA 75 ก่อนที่จะถอยลงมาแถวแนวรับในขณะที่ MACD เดินหน้ามุ่งสู่แดนขาขึ้น จึงเป็นจังหวะซื้อแก๊งก์กำไรตอนราคาพักตัว โดยขายทำกำไรแถว 18.00 บาท และ 19.00 บาท ใช้จุดถอยระยะสั้นตัดขาดทุนแถว 16.40 บาท



Target

7.50/ 8.00

Stop Loss

6.40

MVP

BUY



อธิบายเส้นกราฟ

- เส้นสีเหลือง > เส้นเคลื่อนที่เฉลี่ย 10 วัน
- เส้นสีเขียว > เส้นเคลื่อนที่เฉลี่ย 25 วัน
- เส้นสีฟ้า > เส้นเคลื่อนที่เฉลี่ย 75 วัน
- เส้นสีม่วง > เส้นเคลื่อนที่เฉลี่ย 200 วัน

Comment :

ซื้อแก๊งก์กำไร ณ ราคา ATO จากราคาทดสอบแนวต้านแถว 6.80 บาท ในรูปแบบ Cup & Handle โดย MACD เดินหน้าเหนือเส้น Signal ในแดนขาขึ้น จึงคาดว่าราคาจะทะลุขึ้นไปได้ โดยขายทำกำไรแถว 7.50 บาทและ 8.00 บาท ใช้จุดถอยระยะสั้นตัดขาดทุนแถว 6.40 บาท

