

SET INDEX

1,682.41

เปลี่ยนแปลง

-18.77

มูลค่า(ลบ.)

97,092

แนวรับ

1,675.00

แนวต้าน

1,700.00



**สัญญาณทางเทคนิค:** ดัชนีหลุดเส้น

EMA 75 ลงมาโดยมีเส้น EMA 10 เป็นแนวต้านคอยขวางดัชนีและ MACD เข้าสู่แดนขาลงแต่ดัชนีก็ยังยืนเหนือแนวรับแถว 1675 จุด จึงคาดว่าดัชนีจะแกว่งตัวในกรอบ 1675 – 1700 จุด

**กลยุทธ์:** ซื้อเก็งกำไรหุ้นทางขึ้นระยะสั้นเมื่อดัชนีเปิดเหนือแนวรับแถว 1675 จุดโดยมีแนวรับถัดไปอยู่ที่ 1665 จุดส่วนแนวต้านอยู่ที่ 1693 และ 1700 จุด

### Follow up

หุ้นที่แนะนำไปแล้ว 3 วันทำการ

วันที่แนะนำ	หุ้น	สถานะล่าสุด
3 วันทำการ ก่อนหน้า	BIC	อยู่ระหว่างการถือและรอขาย
	TOP	อยู่ระหว่างการถือและรอขาย
	CPN	อยู่ระหว่างการถือและรอขาย
2 วันทำการ ก่อนหน้า	SCGP	CUT LOSS ที่ราคา 59.00(-0.4%)
	M	อยู่ระหว่างการถือและรอขาย
	SPA	CUT LOSS ที่ราคา 7.10(-4.05%)
วันทำการก่อน หน้า	PTTGC	อยู่ระหว่างการถือและรอขาย
	GUNKUL	อยู่ระหว่างการถือและรอขาย
	TACC	อยู่ระหว่างการถือและรอขาย
อัตราผลตอบแทนเฉลี่ยสะสมปี 65		1.20%

Technical Selection

CPALL

ERW

BCP

ฝ่ายกลยุทธ์การลงทุน  
ธีรดา ขำภูมียิ่งยงค์ นักวิเคราะห์การลงทุนปัจจัยพื้นฐานด้านหลักทรัพย์ และทางเทคนิค #9501  
ชุตติกาญจน์ สันติเมธีวิรุฬห์ นักวิเคราะห์การลงทุนปัจจัยพื้นฐานด้านสัญญาซื้อขายล่วงหน้า และทางเทคนิค #37928

ผู้ช่วยนักวิเคราะห์  
สุทธิพงษ์ ศิริพันธ์  
ญาณินท์ อภิชาติสกุลวงศ์  
दनัยภัทร เนตรพิฑูร  
ภัทรดนัย จตุรพร

**PhillipCapital**  
Your Partner in Investment



PhillipResearch



PhillipResearch



PhillipCapitalTH



02 635 1700 ต่อ 486

TFEX LONG

Target

68.50/ 70.25

CPALLM22

Stop Loss

63.75

CPALL

BUY



อธิบายเส้นกราฟ

- เส้นสีเหลือง > เส้นเคลื่อนที่เฉลี่ย 10 วัน
- เส้นสีเขียว > เส้นเคลื่อนที่เฉลี่ย 25 วัน
- เส้นสีฟ้า > เส้นเคลื่อนที่เฉลี่ย 75 วัน
- เส้นสีม่วง > เส้นเคลื่อนที่เฉลี่ย 200 วัน

Comment :

ซื้อแก๊งก์กำไร ณ ราคา ATO จากราคายังยืนเหนือแนวรับระยะสั้นแถว 64.75 บาทประกอบกับ MACD ส่งสัญญาณซื้อ จึงคาดว่าราคาจะขึ้นไปได้ โดยขายทำกำไรแถว 68.50 บาทและ 70.25 บาท ใช้จุดถอยระยะสั้นตัดขาดทุนแถว 63.75 บาท



TFEX LONG

Target

3.44/ 3.64

ERWM22

Stop Loss

3.22

# ERW

## BUY



### อธิบายเส้นกราฟ

- เส้นสีเหลือง > เส้นเคลื่อนที่เฉลี่ย 10 วัน
- เส้นสีเขียว > เส้นเคลื่อนที่เฉลี่ย 25 วัน
- เส้นสีฟ้า > เส้นเคลื่อนที่เฉลี่ย 75 วัน
- เส้นสีม่วง > เส้นเคลื่อนที่เฉลี่ย 200 วัน

### Comment :

ซื้อแก๊งก์าไร ณ ราคา ATO จากแท่งเทียนล่าสุดปิดรูปแบบกลับตัวขึ้น ระยะสั้น ( Hammer) ในขณะที่กลุ่มเส้น EMA เรียงกันเป็นขาขึ้น โดยขายทำกำไรแถว 3.44 บาทและ 3.64 บาท ใช้จุดถอยระยะสั้นตัดขาดทุนแถว 3.22 บาท



TFEX LONG

Target

32.75/ 33.75

BCPM22

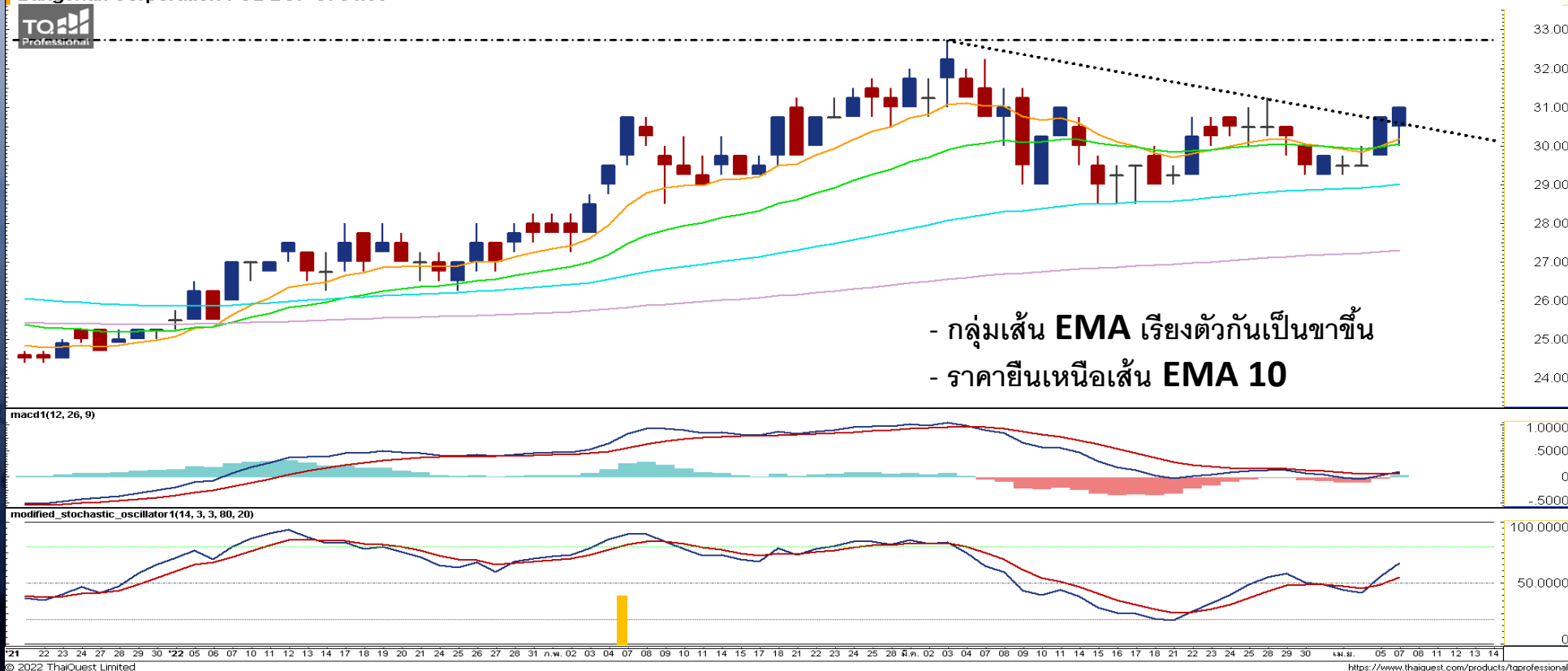
Stop Loss

29.75

# BCP

## BUY

Bangchak Corporation PCL BCP C: 31.00



### อธิบายเส้นกราฟ

- เส้นสีเหลือง > เส้นเคลื่อนที่เฉลี่ย 10 วัน
- เส้นสีเขียว > เส้นเคลื่อนที่เฉลี่ย 25 วัน
- เส้นสีฟ้า > เส้นเคลื่อนที่เฉลี่ย 75 วัน
- เส้นสีม่วง > เส้นเคลื่อนที่เฉลี่ย 200 วัน

### Comment :

ซื้อแก๊งก์กำไร ณ ราคา ATO จากระคายเส้น Downtrend ระยะสั้น ขึ้นมาโดย MACD เติมน้ำเหนือเส้น Signal ในแดนขาขึ้น จึงคาดว่า ราคาจะปรับตัวขึ้นไปต่อได้ โดยขายทำกำไรแถว 32.75 บาทและ 33.75 บาท ใช้จุดถอยระยะสั้นตัดขาดทุนแถว 29.75 บาท

