

SET INDEX

1,574.91

เปลี่ยนแปลง

+25.95

มูลค่า(ลบ.)

87,453

แนวรับ

1,554.00

แนวต้าน

1,580.00



สัญญาณทางเทคนิค: ดัชนีกลับขึ้นมาขึ้นเหนือเส้น EMA ทุกเส้นและ MACD เข้าสู่แดนขาขึ้นแต่ Modi.Sto เข้าเขต Overbought จึงคาดว่าดัชนีจะแกว่งตัวในกรอบ 1554 – 1580 จุด

กลยุทธ์: - ซื้อเก็งกำไรหุ้นทางขึ้นโดยมีแนวรับแถว 1560 และ 1554 จุด ส่วนแนวต้านอยู่ที่ 1580และ 1592 จุด

Follow up

หุ้นที่แนะนำไปแล้ว 3 วันทำการ

วันที่แนะนำ	หุ้น	สถานะล่าสุด
3 วันทำการ ก่อนหน้า	AP	เปิดต่ำกว่าจุด CUT LOSS
	JWD	อยู่ระหว่างการถือและรอขาย
	BDMS	CUT LOSS ที่ราคา 21.80(-1.80%)
2 วันทำการ ก่อนหน้า	SPRC	ทำกำไรที่ราคา 9.00(+5.88%)
	DOD	อยู่ระหว่างการถือและรอขาย
	AU	ทำกำไรที่ราคา 13.50(+10.60%)
วันทำการก่อน หน้า	TU	อยู่ระหว่างการถือและรอขาย
	CPALL	อยู่ระหว่างการถือและรอขาย
	AWC	อยู่ระหว่างการถือและรอขาย

อัตราผลตอบแทนเฉลี่ยสะสมปี 64

16.70%

Technical Selection

GPSC

ICHI

III

ทีมวิเคราะห์ทางเทคนิค ต่อ 487

TFEX LONG

Target

76.75/ 78.75

GPSCM21

Stop Loss

71.75

GPSC

BUY

Global Power Synergy PCL GPSC C: 73.50



- MACD อยู่ในแดนขาขึ้น(Weekly)

- Modi.Sto อยู่ในเขต Oversold

อธิบายเส้นกราฟ

- เส้นสีเหลือง > เส้นเคลื่อนที่เฉลี่ย 10 วัน
- เส้นสีเขียว > เส้นเคลื่อนที่เฉลี่ย 25 วัน
- เส้นสีฟ้า > เส้นเคลื่อนที่เฉลี่ย 75 วัน
- เส้นสีม่วง > เส้นเคลื่อนที่เฉลี่ย 200 วัน

Comment :

ซื้อแก๊งก์กำไร ณ ราคา ATO จากราคาขึ้นมาทดสอบเส้น EMA 10 ในขณะที่ Modi.Sto อยู่ในเขต Oversold จึงมีโอกาสที่จะทะลุขึ้นไปได้ โดยขายทำกำไรแถว 76.75 บาทและ 78.75 บาท ใช้จุดถอยระยะสั้นตัดขาดทุนแถว 71.75 บาท



TFEX LONG

Target 15.00/ 15.70

ICHIM21

Stop Loss 13.80

ICHI

BUY

Ichitan Group PCL ICHI C: 14.30



อธิบายเส้นกราฟ

- เส้นสีเขียว > เส้นเคลื่อนที่เฉลี่ย 10 วัน
- เส้นสีเขี้ยว > เส้นเคลื่อนที่เฉลี่ย 25 วัน
- เส้นสีฟ้า > เส้นเคลื่อนที่เฉลี่ย 75 วัน
- เส้นสีม่วง > เส้นเคลื่อนที่เฉลี่ย 200 วัน

Comment :

ซื้อแก๊งกำไร ณ ราคา ATO จากราคาผ่านแนวต้านแถว 14.00 บาท ขึ้นมาและ Modi.Sto ส่งสัญญาณซื้อจึงคาดว่าราคาจะขึ้นไปตามกรอบ Uptrend ได้ โดยขายทำกำไรแถว 15.00 บาทและ 15.70 บาท ใช้จุดถอยระยะสั้นตัดขาดทุนแถว 13.80 บาท

Target

8.00/ 8.50

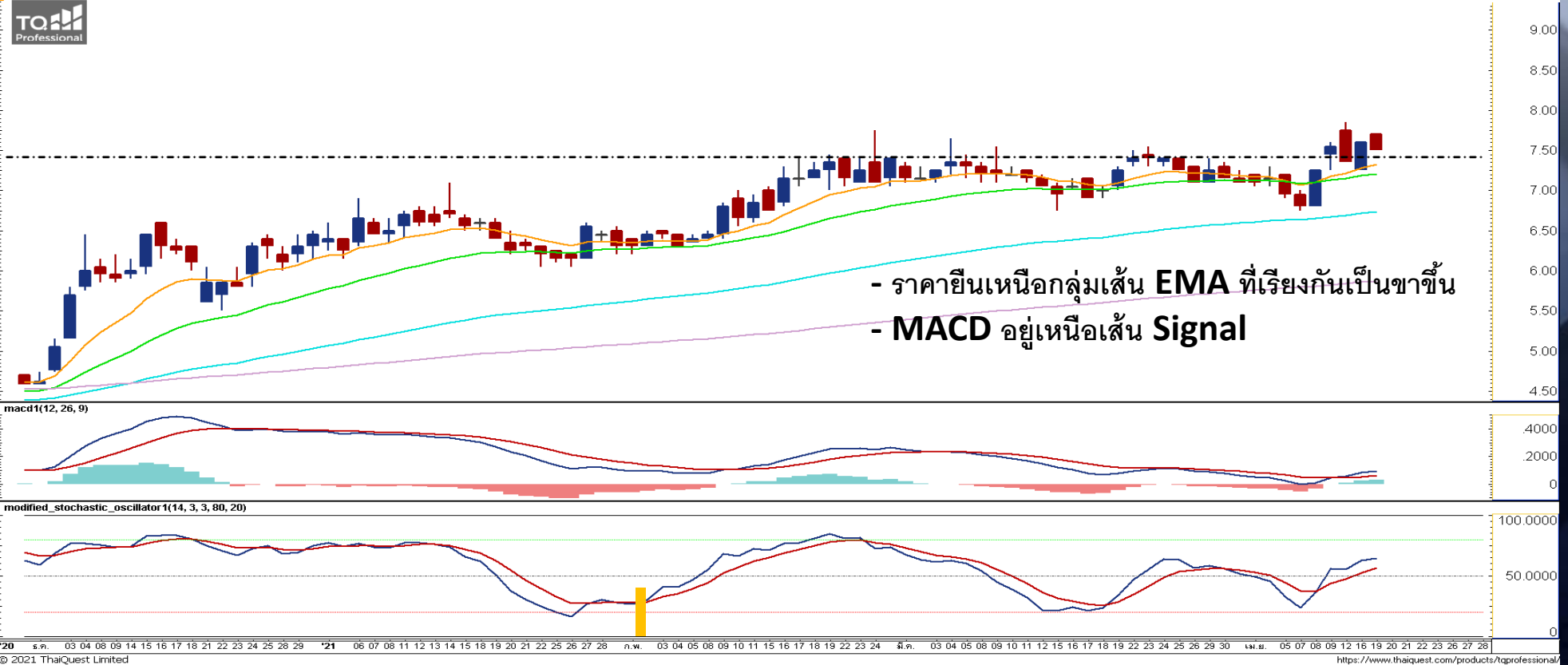
Stop Loss

7.30

III

BUY

Triple i Logistics PCL III C: 7.50



อธิบายเส้นกราฟ

- เส้นสีเหลือง > เส้นเคลื่อนที่เฉลี่ย 10 วัน
- เส้นสีเขียว > เส้นเคลื่อนที่เฉลี่ย 25 วัน
- เส้นสีฟ้า > เส้นเคลื่อนที่เฉลี่ย 75 วัน
- เส้นสีม่วง > เส้นเคลื่อนที่เฉลี่ย 200 วัน

Comment :

ซื้อแก๊งกำไรระยะสั้น ณ ราคา ATO จากราคาขึ้นเหนือกลุ่มเส้น EMA ที่เรียงกันเป็นขาขึ้นและ MACD เดินหน้าเหนือเส้น Signal ในแดนขาขึ้นเช่นกัน โดยขายทำกำไรแถว 8.00 บาทและ 8.50 บาท ใช้จุดถอยระยะสั้นตัดขาดทุนแถว 7.30 บาท

