

SET INDEX

1,580.04

เปลี่ยนแปลง

+5.13

มูลค่า(ลบ.)

102,625

แนวรับ

1,570.00

แนวต้าน

1,592.00



สัญญาณทางเทคนิค: ดัชนีขึ้นมาทดสอบแนวต้านแถว 1580 จุด แต่ Mpd.Sto เข้าเขต Overbought จึงคาดว่าดัชนีจะแกว่งตัวทางขึ้นจำกัดในกรอบ 1570 – 1592 จุด

กลยุทธ์: - ซื้อเก็งกำไรหุ้นทางขึ้นโดยมีแนวรับแถว 1570 และ 1560 จุด ส่วนแนวต้านอยู่ที่ 1580 และ 1592 จุด

Follow up

หุ้นที่แนะนำไปแล้ว 3 วันทำการ

วันที่แนะนำ	หุ้น	สถานะล่าสุด
3 วันทำการ ก่อนหน้า	SPRC	ทำกำไรที่ราคา 9.00(+5.88%)
	DOD	ทำกำไรที่ราคา 13.80(+8.66%)
	CHAYO	ทำกำไรที่ราคา 13.50(+10.60%)
2 วันทำการ ก่อนหน้า	TU	อยู่ระหว่างการถือและรอขาย
	CPALL	อยู่ระหว่างการถือและรอขาย
	AWC	อยู่ระหว่างการถือและรอขาย
วันทำการก่อน หน้า	GPSC	อยู่ระหว่างการถือและรอขาย
	ICHI	อยู่ระหว่างการถือและรอขาย
	III	ทำกำไรที่ราคา 8.00 (+5.96%)
อัตราผลตอบแทนเฉลี่ยสะสมปี 64		16.70%

Technical Selection

CPF

TRUE

SAPPE

ทีมวิเคราะห์ทางเทคนิค ต่อ 487



PhillipResearch



PhillipResearch



PhillipCapitalTH



02 635 1700 ต่อ 486



PhillipCapital
Your Partner in Investment

TFEX LONG

Target

31.00/ 32.25

CPFM21

Stop Loss

28.50

CPF

BUY

Charoen Pokphand Foods PCL CPF C: 29.25



- MACD อยู่เหนือเส้น Signal(Weekly)
- MACD อยู่ในแดนขาขึ้น

อธิบายเส้นกราฟ

- เส้นสีเหลือง > เส้นเคลื่อนที่เฉลี่ย 10 วัน
- เส้นสีเขียว > เส้นเคลื่อนที่เฉลี่ย 25 วัน
- เส้นสีฟ้า > เส้นเคลื่อนที่เฉลี่ย 75 วัน
- เส้นสีม่วง > เส้นเคลื่อนที่เฉลี่ย 200 วัน

Comment :

ซื้อแก๊งก์กำไร ณ ราคา ATO จากราคาขึ้นมาทดสอบแนวต้านแถว 30.00 บาทในขณะที่ MACD เริ่มกวัดวักขึ้นเหนือเส้น Zero จึงคาดว่าราคาจะทะลุขึ้นไปได้ โดยขายทำกำไรแถว 31.00 บาทและ 32.25 บาท ใช้จุดถอยระยะสั้นตัดขาดทุนแถว 28.50 บาท

TFEX LONG

Target

3.48/ 3.64

TRUEM21

Stop Loss

3.22

TRUE

BUY

True Corporation PCL TRUE C: 3.32



อธิบายเส้นกราฟ

- เส้นสีเหลือง > เส้นเคลื่อนที่เฉลี่ย 10 วัน
- เส้นสีเขียว > เส้นเคลื่อนที่เฉลี่ย 25 วัน
- เส้นสีฟ้า > เส้นเคลื่อนที่เฉลี่ย 75 วัน
- เส้นสีม่วง > เส้นเคลื่อนที่เฉลี่ย 200 วัน

Comment :

ซื้อแก๊งกำไร ณ ราคา ATO จาก ราคาขึ้นเหนือแนวรับแถว 3.24 และ Modi.sto ส่งสัญญาณซื้อ จึงเป็นจังหวะซื้อแก๊งกำไร โดยขายทำกำไรแถว 3.48 บาทและ 3.64 บาท ใช้จุดถอยระยะสั้นตัดขาดทุนแถว 3.22 บาท



Target

29.00/ 31.00

Stop Loss

27.00

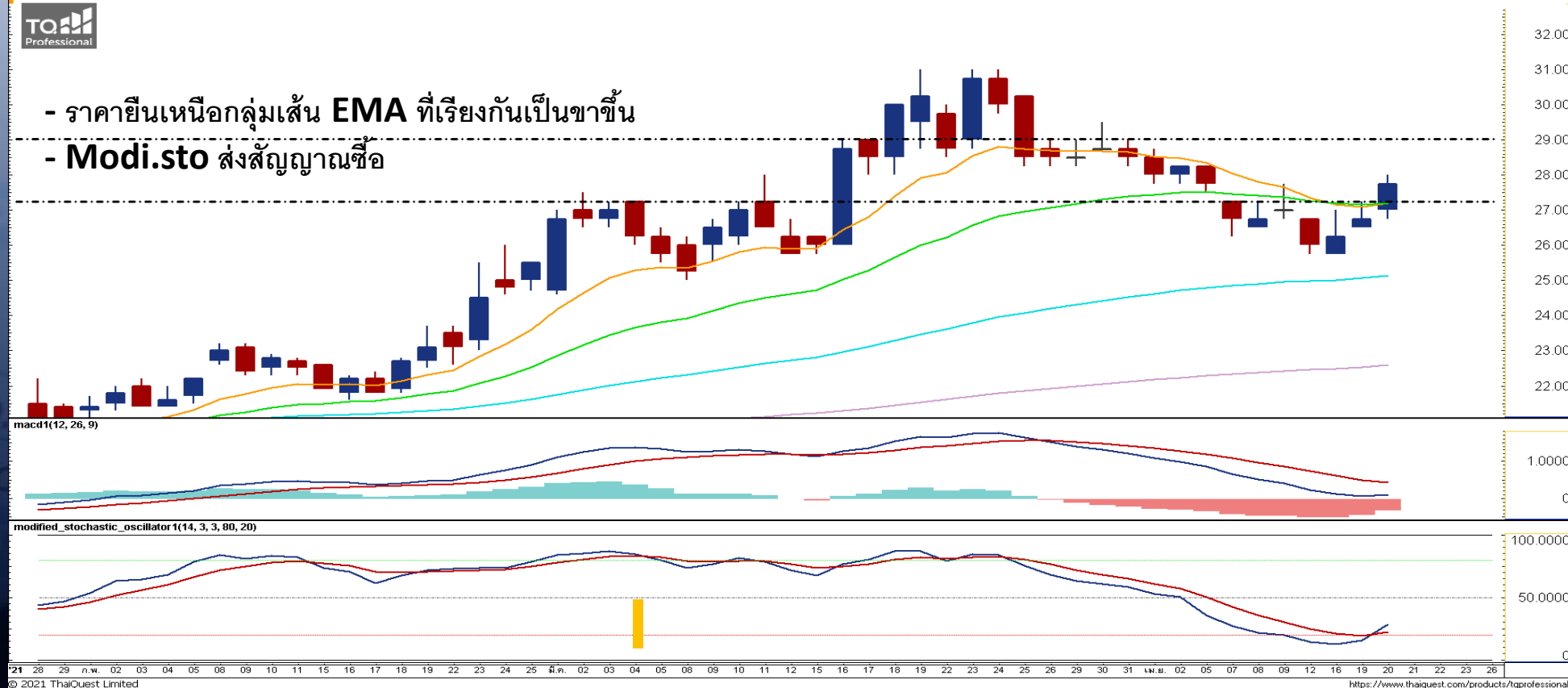
SAPPE

BUY

SAPPE PCL SAPPE C: 27.75



- ราคาขึ้นเหนือกลุ่มเส้น EMA ที่เรียงกันเป็นขาขึ้น
- Modi.sto ส่งสัญญาณซื้อ



อธิบายเส้นกราฟ

- เส้นสีเหลือง > เส้นเคลื่อนที่เฉลี่ย 10 วัน
- เส้นสีเขียว > เส้นเคลื่อนที่เฉลี่ย 25 วัน
- เส้นสีฟ้า > เส้นเคลื่อนที่เฉลี่ย 75 วัน
- เส้นสีม่วง > เส้นเคลื่อนที่เฉลี่ย 200 วัน

Comment :

ซื้อแก๊งก์กำไร ณ ราคา ATO จากราคาผ่านแนวต้านแถว 27.25 บาท ขึ้นมาและ Modi.Sto ส่งสัญญาณซื้อ จึงคาดว่าจะขึ้นไปต่อได้ โดยขายทำกำไรแถว 29.00 บาทและ 31.00 บาท ใช้จุดถอยระยะสั้นตัดขาดทุนแถว 27.00 บาท

