

SET INDEX

**1,580.01**

เปลี่ยนแปลง

-0.03

มูลค่า(ลบ.)

80,537

แนวรับ

1,570.00

แนวต้าน

1,592.00



**สัญญาณทางเทคนิค:** ดัชนีแกว่งตัวออกข้างที่แนวต้านแถว 1580 จุด ในขณะที่ MACD ยังอยู่เหนือเส้น Signal และกลุ่มแท่งเทียนล่าสุดยังมี Momentum ในเชิงบวก จึงคาดว่าดัชนีจะแกว่งตัวทางขึ้น

**กลยุทธ์:** - ซื้อเก็งกำไรหุ้นทางขึ้นโดยมีแนวรับแถว 1570 และ 1560 จุด ส่วนแนวต้านอยู่ที่ 1592 และ 1600 จุด

### Follow up

หุ้นที่แนะนำไปแล้ว 3 วันทำการ

วันที่แนะนำ	หุ้น	สถานะล่าสุด
3 วันทำการ ก่อนหน้า	TU	ทำกำไรที่ราคา 15.30 (+4.79%)
	CPALL	อยู่ระหว่างการถือและรอขาย
	AWC	อยู่ระหว่างการถือและรอขาย
2 วันทำการ ก่อนหน้า	GPSC	อยู่ระหว่างการถือและรอขาย
	ICHI	อยู่ระหว่างการถือและรอขาย
	III	ทำกำไรที่ราคา 8.00 (+5.96%)
วันทำการก่อน หน้า	CPF	อยู่ระหว่างการถือและรอขาย
	TRUE	อยู่ระหว่างการถือและรอขาย
	SAPPE	อยู่ระหว่างการถือและรอขาย

อัตราผลตอบแทนเฉลี่ยสะสมปี 64

21.20%

Technical Selection

**EA**

**GFPT**

**TU**

ทีมวิเคราะห์ทางเทคนิค ต่อ 487

TFEX LONG

Target

63.25/ 65.25

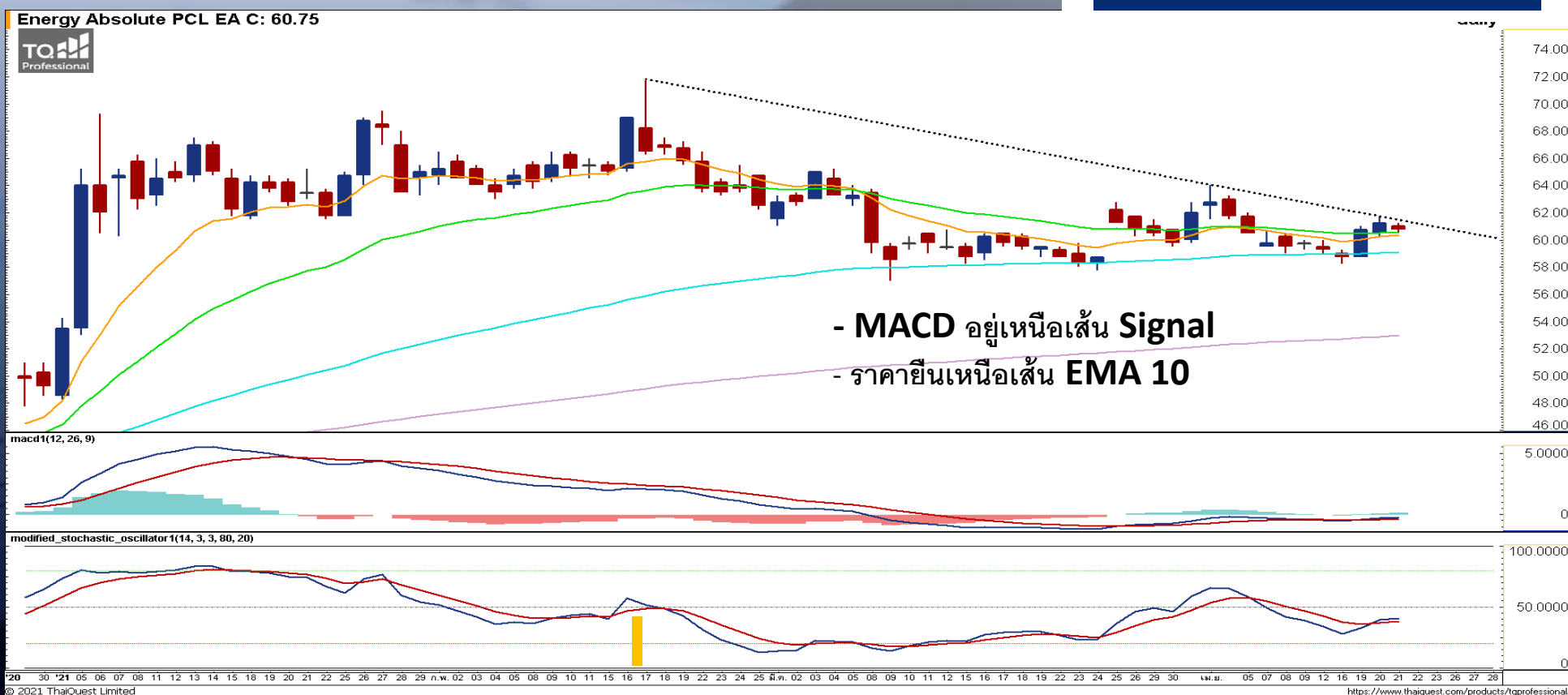
EAM21

Stop Loss

60.00

EA

BUY



### อธิบายเส้นกราฟ

- เส้นสีเหลือง > เส้นเคลื่อนที่เฉลี่ย 10 วัน
- เส้นสีเขียว > เส้นเคลื่อนที่เฉลี่ย 25 วัน
- เส้นสีฟ้า > เส้นเคลื่อนที่เฉลี่ย 75 วัน
- เส้นสีม่วง > เส้นเคลื่อนที่เฉลี่ย 200 วัน

### Comment :

ซื้อแก๊งก์กำไร ณ ราคา ATO จากราคาทดสอบเส้น Downtrend หลังจากขยับขึ้นเหนือเส้น EMA ทุกเส้นโดย MACD อยู่เหนือเส้น Signal คาดว่าจะทะลุขึ้นไปได้ โดยขายทำกำไรแถว 63.25 บาท และ 65.25 บาท ใช้จุดถอยระยะสั้นตัดขาดทุนแถว 60.00 บาท



TFEX LONG

Target

12.60/ 13.00

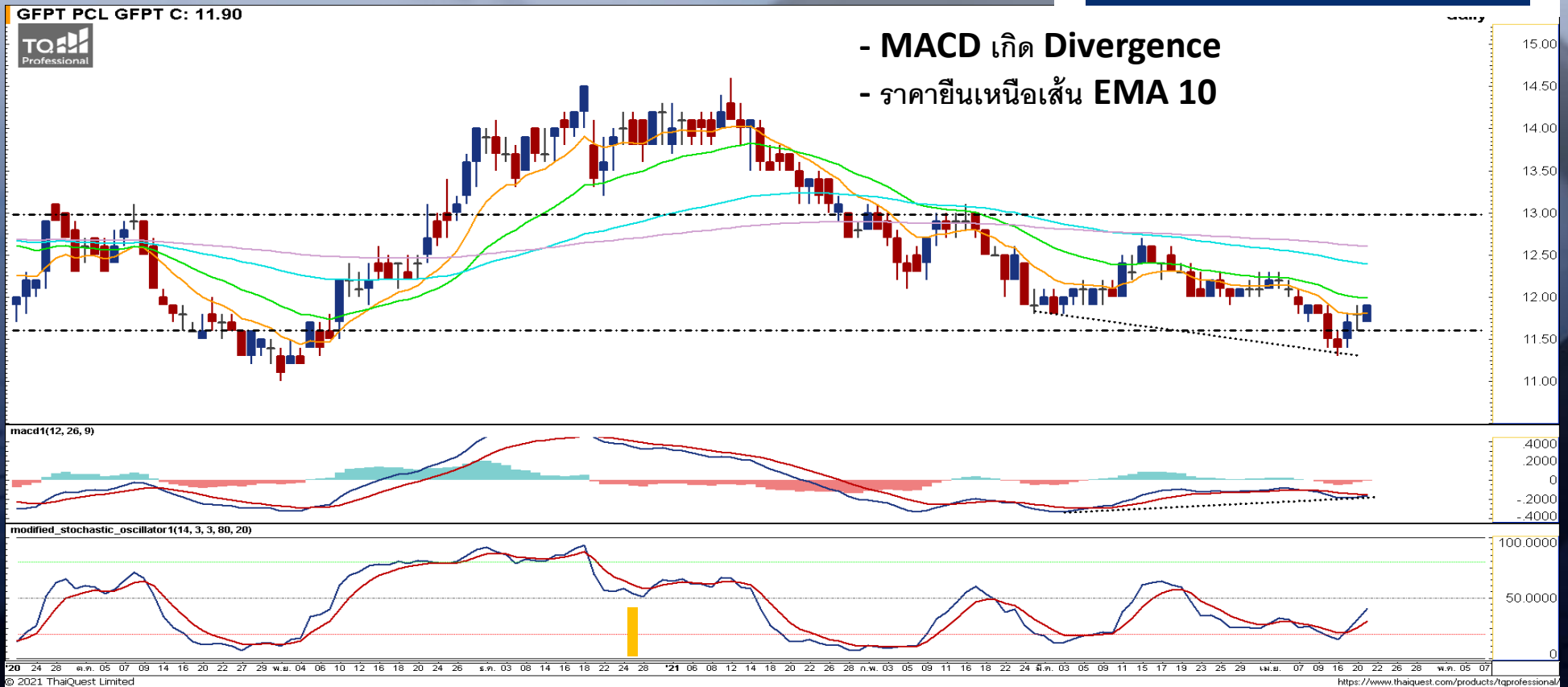
GFPTM21

Stop Loss

11.50

GFPT

BUY



อธิบายเส้นกราฟ

- เส้นสีเหลือง > เส้นเคลื่อนที่เฉลี่ย 10 วัน
- เส้นสีเขียว > เส้นเคลื่อนที่เฉลี่ย 25 วัน
- เส้นสีฟ้า > เส้นเคลื่อนที่เฉลี่ย 75 วัน
- เส้นสีม่วง > เส้นเคลื่อนที่เฉลี่ย 200 วัน

Comment :

ข้อเก็งกำไร ณ ราคา ATO จาก ราคาเริ่มสร้างฐานกลับตัวขึ้นใน  
รูปแบบ V Shape และ MACD เกิด Divergence จึงมีโอกาสที่ราคาจะ  
ขึ้นไปต่อได้ โดยขายทำกำไรแถว 12.60บาทและ 13.00 บาท ใช้  
จุดถอยระยะสั้นตัดขาดทุนแถว 11.50 บาท



TFEX LONG

Target

16.00/ 16.50

TUM21

Stop Loss

14.90

# TU

## BUY

Thai Union Group PCL TU C: 15.30



- กลุ่มเส้น EMA เรียงตัวกันเป็นขาขึ้น
- MACD ส่งสัญญาณซื้อ

### อธิบายเส้นกราฟ

- เส้นสีเหลือง > เส้นเคลื่อนที่เฉลี่ย 10 วัน
- เส้นสีเขียว > เส้นเคลื่อนที่เฉลี่ย 25 วัน
- เส้นสีฟ้า > เส้นเคลื่อนที่เฉลี่ย 75 วัน
- เส้นสีม่วง > เส้นเคลื่อนที่เฉลี่ย 200 วัน

### Comment :

ซื้อเก็งกำไร ณ ราคา ATO จาก ราคาผ่านแนวต้านขึ้นมาด้วยปริมาณซื้อขายที่หนาแน่นและ MACD ส่งสัญญาณซื้อจึงคาดว่าราคาจะขึ้นไปได้อย่างต่อเนื่อง โดยขายทำกำไรแถว 16.00บาทและ 16.50 บาท ใช้จุดถอยระยะสั้นตัดขาดทุนแถว 14.90 บาท

