

SET

ฟื้นคืน...แล้วยืนเหนือ 1600 จุด



Technical Outlook

ราคาปิด : 1614.49

แนวรับ 1600.00

แนวต้าน 1625.00

- SET Index ในภาพ 60 นาที ราคากลับมายืนเหนือ 1600 จุดได้และปิดจ่อแถบบริเวณแนวต้าน 1615 จุด ขณะที่อัตราเร่งจาก MACD และ MACD-Histogram เพิ่มขึ้นรุนแรง สะท้อนการกลับตัวแข็งแกร่งหลังเกิด Bullish Divergence ลุ้นเช้านี้ SET Index มีโอกาสเปิด Gap Up ข้ามโซนแนวต้าน 1625 จุด ไปที่ 1630-1640 จุดได้
- กลยุทธ์การลงทุน “รอซื้อที่แนวรับ ตัดขาดทุนหาก SET หลุด 1600 จุด” แล้วถือสถานะรอขายที่แนวต้านได้

หุ้นแนะนำเข้าวันนี้

PTG

FSMART

GLOBAL

ที่มา Chart : TQ Professional

นักวิเคราะห์วิจัยทางเทคนิค : สิริดา ชาญยั้งยงค์ และ ชุติกาญจน์ สันติเมธวีรุฬ
ผู้ช่วยนักวิเคราะห์วิจัยทางเทคนิค : ดนัยภัทร แตรพิฑูร, CFA | ภัทรดนัย จตุรพร | ญานินท์ อภิชาติสกุลวงศ์



PhillipResearch



PhillipCapitalTH



02 635 1700 ต่อ 486

PTG

จ่อเบรกเอาท์พร้อม Volume

BUY



Analyst Comment

ราคาปิด : 14.70

แนวรับ 14.50

แนวต้าน 15.20

- PTG ภาพในรอบวัน ราคาปรับตัวขึ้นมาจ่อบริเวณแนวต้านของ High ก่อนหน้า หลังยืนเหนือเส้นค่าเฉลี่ย EMA13 และ EMA34 ที่ตัดกันขึ้นมาก่อนหน้านี้ได้ พร้อมด้วย MACD ที่ยืนเหนือเส้นศูนย์ และมีความชันเพิ่มขึ้นอีกครั้ง รวมถึงค่าของ MACD-Histogram ค่อยๆกลับมามีอัตราเร่งที่สูงขึ้น นอกจากนี้ Volume สะสมเริ่มกลับเข้ามาเหนือค่าเฉลี่ย 5 วันทำการล้นไปได้
- จุดเข้า 14.70 บาท , จุดตัดขาดทุน 14.00 บาท , เป้าหมายทำกำไร 15.20 และ 15.70 บาท

* คำแนะนำสำหรับ 3 วันทำการ

ที่มา Chart : TQ Professional

นักวิเคราะห์ปัจจัยทางเทคนิค : ธีรดา ชาญยิ่งยงค์ และ ชุตติกาญจน์ สันติเมธิรุฬ
ผู้ช่วยนักวิเคราะห์ปัจจัยทางเทคนิค : ดนัยภัทร เนตรพิฑูร, CFA | ภัทรดนัย จตุรพร | ญานินทร์ อภิชาติสกุลวงศ์



PhillipResearch



PhillipCapitalTH



02 635 1700 ต่อ 486

FSMART

Double Bottoms

BUY



Analyst Comment

ราคาปิด : 21.10

แนวรับ 20.40

แนวต้าน 22.20

- FSMART ภาพใน 60 นาที ราคาทำทรง Chart Pattern ในรูปแบบ Double Bottoms มี 2 โค้งเกิดขึ้นพร้อมด้วย MACD เกิดสัญญาณ Bullish Divergence ก่อนที่จะตัดขึ้นเหนือเส้นศูนย์และเส้น Signal อีกทั้งราคายังทะลุ High ก่อนหน้าขึ้นมาได้ด้วยโมเมนตัมและ Volume สะสมสนับสนุน วางเป้าที่กรอบบนของ Double Bottoms แถวบริเวณ 23.20 บาท
- จุดเข้า 20.70 บาท , จุดตัดขาดทุน 20.00 บาท , เป้าหมายทำกำไร 22.20 และ 23.20 บาท

* คำแนะนำสำหรับ 3 วันทำการ

ที่มา Chart : TQ Professional

นักวิเคราะห์วิจัยทางเทคนิค : ธีรดา ชาญยิ่งยงค์ และ ชุตติกาญจน์ สันติเมธีรุฬ
ผู้ช่วยนักวิเคราะห์วิจัยทางเทคนิค : ดนัยภัทร เนตรพิฑูร, CFA | ภัทรดนัย จตุรพร | ญานินทร์ อภิชาติสกุลวงศ์



PhillipResearch



PhillipCapitalTH



02 635 1700 ต่อ 486

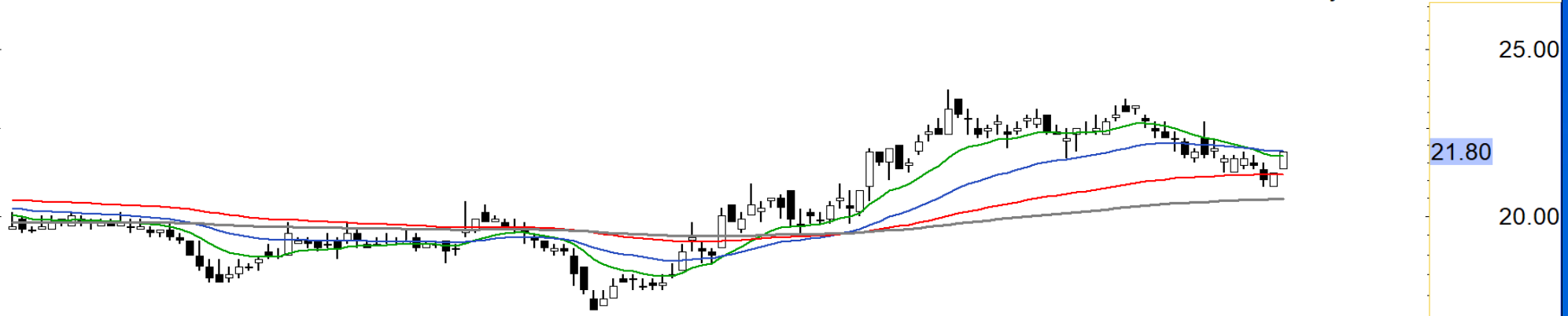
GLOBAL

ลุ่นพักจบ แล้วขึ้นต่อ

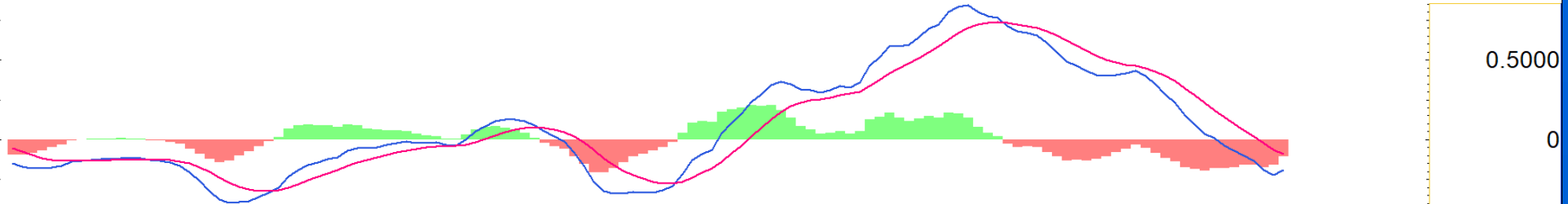
BUY

GLOBAL

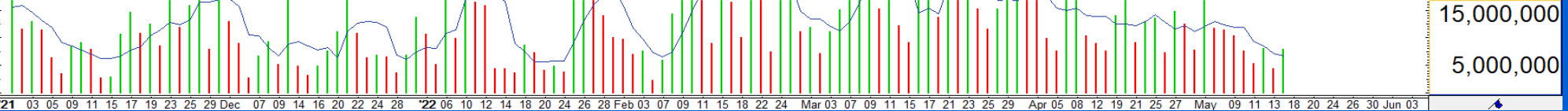
daily, LOG



macd1



volume_up1 movs1



Analyst Comment

ราคาปิด : 21.80

แนวรับ 21.20

แนวต้าน 23.40

- GLOBAL ภาพในกรอบวัน แม้จะหลุด EMA13 และ EMA34 ลงมาก่อนหน้านี้ แต่ราคาลงไปยืนได้ที่แนวรับเส้น EMA89 ก่อนที่จะเริ่มกลับตัวขึ้นมา พร้อมด้วย MACD ที่กำลังทางฝั่งขาลงเริ่มแผ่ว และ MACD-Histogram ใกล้เคียงพลิกขึ้นมาเหนือเส้นศูนย์ รอลุ่นการตัดขึ้นของ MACD กับเส้น Signal อาจเป็นรอบขาขึ้นใหม่ได้หลังการพักตัวจบลง
- จุดเข้า 21.80 บาท , จุดตัดขาดทุน 21.00 บาท , เป้าหมายทำกำไร 22.70 และ 23.40 บาท

* คำแนะนำสำหรับ 3 วันทำการ

ที่มา Chart : TQ Professional

นักวิเคราะห์วิจัยทางเทคนิค : ธีรดา ชาญยิ่งยงค์ และ ชุตติกาญจน์ สันติเมธวีรุฬ
ผู้ช่วยนักวิเคราะห์วิจัยทางเทคนิค : ดนัยภัทร เนตรพิฑูร, CFA | ภัทรดนัย จตุรพร | ญานินทร์ อภิชาติสกุลวงศ์



PhillipResearch



PhillipCapitalTH



02 635 1700 ต่อ 486

Research Team

ฝ่ายวิเคราะห์หลักทรัพย์

ปัจจัยพื้นฐาน	เลขทะเบียน	โทรศัพท์	กลุ่มอุตสาหกรรม
นารี อภิเศกคานต์	นักวิเคราะห์การลงทุนด้านหลักทรัพย์ #17971	02 635 1700 ต่อ 484	เกษตรและอาหาร ชิ้นส่วนอิเล็กทรอนิกส์ พลังงาน ปีโตรเคมี
สยาม ดิยานนท์	นักวิเคราะห์การลงทุนด้านหลักทรัพย์ #17970	02 635 1700 ต่อ 483	ขนส่งและโลจิสติกส์ สื่อและสิ่งพิมพ์
อดิสรณ์ มุ่งपालชล	นักวิเคราะห์การลงทุนด้านหลักทรัพย์ #18577	02 635 1700 ต่อ 497	ธนาคาร เงินทุนหลักทรัพย์ ประกันภัย
หทัยชนก มุลวงศ์	นักวิเคราะห์การลงทุนด้านหลักทรัพย์ #64324	02 635 1700 ต่อ 530	การแพทย์ การท่องเที่ยว พาณิชยกรรม ICT
สิริธร เจริญวิรกิจ	ผู้ช่วยนักวิเคราะห์		
ชานนท์ อัจฉรวรรณ	ผู้ช่วยนักวิเคราะห์		
สิริวิษณุ บุญชนะชัย	ผู้ช่วยนักวิเคราะห์		

กลยุทธ์การลงทุนและวิเคราะห์ทางเทคนิค

ธีรดา ชาญยั้งรงค์	นักวิเคราะห์การลงทุนด้านหลักทรัพย์ #9501	02 635 1700 ต่อ 487	
ชุตติกาญจน์ สันติเมธวิวิท	นักวิเคราะห์การลงทุนด้านหลักทรัพย์ #37928	02 635 1700 ต่อ 494	
ญานินท์ อภิชาติสกุลวงศ์	นักวิเคราะห์การลงทุนด้านหลักทรัพย์ #41993	02 635 1700 ต่อ 532	
दनัยภัทร เนตรพิฑูร, CFA	นักวิเคราะห์การลงทุนปัจจัยพื้นฐานด้านตลาดทุน #111498	02 635 1700 ต่อ 498	
ภัทรดนัย จตุพร	ผู้ช่วยนักวิเคราะห์การลงทุนปัจจัยพื้นฐานและเทคนิค		

ฐานข้อมูลและการผลิต

มนันพัทธ์ ยืนยงวัฒนากร
ชนิษฐา ศรีวงศ์
นันท์ณภัส ธนสุวรรณพงศ์

เรียบเรียงและแปลภาษา

ไชยยศ อิงคสรรัตน์
เฉลิมพงษ์ พันธุ์โพธิ์

นักออกแบบกราฟิก

ชลลดา ยานะสอน

การจัดอันดับบรรษัทภิบาล - 2564



AAV	ADVANC	AF	AH	AIRA	AKP	AKR	ALT	AMA	AMATA
AMATAV	ANAN	AOT	AP	ARIP	ARROW	ASP	AUCT	AWC	AYUD
BAFS	BANPU	BAY	BBL	BCP	BCPG	BDMS	BEM	BGC	BGRIM
BIZ	BKI	BOL	BPP	BRR	BTS	BTW	BWG	CENDEL	CFRESH
CHEWA	CHO	CIMBT	CK	CKP	CM	CNT	COM7	COMAN	COTTO
CPALL	CPF	CPI	CPN	CRG	CSS	DDD	DELTA	DEMCO	DRT
DTAC	DUSIT	EA	EASTW	ECF	ECL	EE	EGCO	EPG	ETC
FPI	FPT	FSMART	GBX	GC	GCAP	GFPT	GGC	GLAND	GLOBAL
GPI	GPSC	GRAMMY	GULF	GUNKUL	HANA	HARN	HMPRO	ICC	ICHI
III	ILINK	ILM	INTUCH	IP	IRPC	ITEL	IVL	JSP	JWD
K	KBANK	KCE	KKP	KSL	KTB	KTC	LALIN	LANNA	LH
LHFG	LIT	LPN	MACO	MAJOR	MAKRO	MALEE	MBK	MBKET	MC
MCOT	METCO	MFEC	MINT	MONO	MOONG	MSC	MTC	MVP	NCL
NEP	NER	NKI	NOBLE	NSI	NVD	NWR	NYT	OISHI	OR
ORI	OSP	OTO	PAP	PCSGH	PDG	PDJ	PG	PHOL	PLANB
PLANET	PLAT	PORT	PPS	PR9	PREB	PRG	PRM	PROUD	PSH
PSL	PTG	PTT	PTTEP	PTTGC	PYLON	Q-CON	QH	QTC	RATCH
RS	S	S & J	SAAM	SABINA	SAMART	SAMTEL	SAT	SC	SCB
SCC	SCCC	SCG	SCGP	SCM	SDC	SEAFCO	SEAOIL	SE-ED	SELIC
SENA	SHR	SIRI	SIS	SITHAI	SMK	SMPC	SNC	SONIC	SPALI
SPI	SPRC	SPVI	SSSC	SST	STA	STEC	STI	SUN	SUSCO
SUTHA	SVI	SYMC	SYNTEC	TACC	TASCO	TCAP	TEAMG	TFMAMA	TGH
THANA	THANI	THCOM	THG	THIP	THRE	THREL	TIP	TIPCO	TISCO
TK	TKT	TMT	TNDT	TNITY	TOA	TOP	TPBI	TQM	TRC
TRU	TRUE	TSC	TSR	TSTE	TSSTH	TTA	TTB	TTCL	TTW
TU	TVD	TVI	TVO	TWPC	U	UAC	UBIS	UV	VGI
VIH	WACOAL	WAVE	WHA	WHAUP	WICE	WINNER	ZEN		



2S	7UP	ABICO	ABM	ACE	ACG	ADB	AEONTS	AGE	AHC
AIT	ALL	ALLA	ALUCON	AMANAH	AMARIN	APCO	APCS	APURE	AQUA
ASAP	ASEFA	ASIA	ASIAN	ASIMAR	ASK	ASN	ATP30	APURE	BA
BAM	BC	BCH	BEC	BEYOND	BFIT	BJC	BJCHI	BLA	BR
BROOK	CBG	CEN	CGH	CHARAN	CHAYO	CHG	CHOTI	CHOW	CI
CIG	CMC	COLOR	CPL	CPW	CRD	CSC	CSP	CWT	DCC
DCON	DHOUSE	DOD	DOHOME	DV8	EASON	EFORL	ERW	ESSO	ESTAR
ETE	FE	FLOYD	FN	FNS	FORTH	FSS	FTE	FVC	GEL
GENCO	GJS	GYT	HEMP	HPT	HTC	HYDRO	ICN	IFS	IMH
IND	INET	INSET	INSURE	IRC	IRCP	IT	ITD	J	JAS
JCK	JCKH	JMART	JMT	KBS	KCAR	KEX	KGI	KIAT	KISS
KOOL	KTIS	KUMWEL	KUN	KWC	KWM	L&E	LDC	LEO	LHK
LOXLEY	LRH	LST	M	MATCH	MBAX	MEGA	META	MFC	MG
MICRO	MILL	MITSIB	MK	MODERN	MTI	NBC	NCAP	NCH	NETBAY
NEX	NINE	NRF	NTV	OCC	OGC	PATO	PB	PICO	PIMO
PJW	PL	PM	PMTA	PPP	PPM	PRIME	PRIN	PRINC	PSTC
PT	QLT	RBF	RCL	RICHY	RML	ROJNA	RPC	RT	RWI
S11	SA	SAK	SALEE	SAMCO	SANKO	SAPPE	SAWAD	SCI	SCN
SCP	SE	SELEX	SFP	SFT	SGF	SIAM	SINGER	SKE	SKN
SKR	SKY	SLP	SMIT	SMT	SNP	SO	SORKON	SPA	SPC
SPCG	SR	SRICHA	SSC	SSF	STANLY	STGT	STOWER	STPI	SUC
SWC	SYNEX	T	TAE	TAKUNI	TBSP	TCC	TCCM	TEAM	TFG
TFI	TIGER	TITLE	TKN	TKS	TM	TMC	TMD	TMI	TMILL
TNL	TNP	TOG	TPA	TPAC	TPCS	TPS	TRITN	TRT	TSE
TVT	TWP	UEC	UMI	UOBKH	UP	UPF	UPOIC	UTP	VCOM
VL	VNT	VPO	VRANDA	WGE	WIJK	WP	XO	XPG	YUASA



A	AI	AIE	AJ	AMC	APP	AQ	ARIN	AS	AU
B52	BEAUTY	BGT	BH	BIG	BLAND	BM	BROCK	BSBM	BSM
BTNC	BYD	CAZ	CCP	CGD	CITY	CMAN	CMO	CMR	CPT
CRANE	CSR	D	EKH	EMC	EP	F&D	FMT	GIFT	GLOCON
GREEN	GSC	GTB	HTECH	HUMAN	IHL	IIG	INGRS	INOX	JAK
JR	JTS	JUBILE	KASET	KCM	KK	KKC	KWG	KYE	LEE
LPH	MATI	M-CHAI	MCS	MDX	MJD	MORE	MUD	NC	NDR
NFC	NNCL	NOVA	NPK	NUSA	OCEAN	PAF	PF	PK	PLE
PPM	PRAKIT	PRAPAT	PRECHA	PTL	RCI	RJH	RP	RPH	RSP
SABUY	SF	SGP	SICT	SIMAT	SISB	SK	SMART	SOLAR	SPACK
SPG	SQ	SSP	STARK	STC	SUPER	SVOA	TC	TCCC	THMUI
TNH	TNR	TOPP	TPCH	TIPL	TPIPP	TPLAS	TPOLY	TQR	TTI
TYCN	UKEM	UMS	UNIQ	UPA	UREKA	VIBHA	W	WIN	WORK

เกณฑ์การจัดอันดับบรรษัทภิบาล

ระดับคะแนน

- ต่ำกว่า 50%
- 50-59%
- 60-69%
- 70-79%
- 80-89%
- 90-100%

สัญลักษณ์

ไม่มีสัญลักษณ์ใดๆ



การเปิดเผยผลการสำรวจของสมาคมส่งเสริมสถาบันกรรมการบริษัทไทย (IOD) ในเรื่องการกำกับดูแลกิจการ (Corporate Governance) นี้ เป็นการดำเนินการตาม นโยบายของสำนักงานคณะกรรมการกำกับหลักทรัพย์และตลาดหลักทรัพย์ โดยการสำรวจของ IOD เป็นการสำรวจและประเมินจากข้อมูลของบริษัทจดทะเบียนในตลาดหลักทรัพย์ แห่งประเทศไทย และตลาดหลักทรัพย์ เอ็ม เอ ไอ ที่มีการเปิดเผยต่อสาธารณะชน และเป็นข้อมูลที่ผู้ลงทุนทั่วไปสามารถเข้าถึงได้ ดังนั้น ผล สํารวจดังกล่าวจึง เป็นการนำเสนอในมุมมอง ของบุคคลภายนอก โดยไม่ได้เป็นการประเมินการปฏิบัติ และมิได้มีการใช้ข้อมูล ภายในการประเมิน

อนึ่ง ผลการสำรวจดังกล่าว เป็นผลการสำรวจ ณ วันที่ปรากฏในรายงานการกำกับดูแลกิจการบริษัทจดทะเบียนไทยเท่านั้น ดังนั้น ผลการสำรวจจึงอาจเปลี่ยนแปลงได้ ภายหลังจากวันดังกล่าว ทั้งนี้ บริษัทหลักทรัพย์ที่ลิสต์ (ประเทศไทย) จำกัด (มหาชน) มิได้ยืนยันหรือรับรองถึงความถูกต้องของผลการสำรวจดังกล่าวแต่อย่างใด ผลการสำรวจดังกล่าวแต่อย่างใด

Thai CAC (ณ 3 พฤศจิกายน 2564)

ข้อมูลบริษัทที่เข้าร่วมโครงการแนวร่วมปฏิบัติของภาคเอกชนไทยในการต่อต้านทุจริต (Thai CAC)
ของสมาคมส่งเสริมสถาบันกรรมการบริษัทไทย (ข้อมูล ณ วันที่ 3 พฤศจิกายน 2564)

ได้รับการรับรอง CAC

2S	ADVANC	AIE	AIRA	AF	AKP	AYUD	AMA	AMANAH	AMATA
AMATAV	AP	AQUA	ARROW	ASP	ASK	AI	ASIAN	AWC	BCP
BAFS	BBL	BCH	BKI	BLA	BAY	BPP	BANPU	B	BWG
BGC	BEYOND	BTS	BRR	CIG	CEN	CNS	CPN	CENTEL	CPF
CHEWA	CM	CHOW	CPI	CIMBT	COL	COM7	CGH	CPALL	CSC
DEMCO	TIP	DRT	DIMET	DTC	DCC	ECL	EPG	EP	EASTW
EGCO	EA	XO	FE	FNS	FSS	FTE	FSMART	FPI	GCAP
GJS	GSTEEL	GEL	GFPT	GC	GGC	GPSC	GBX	GLOW	GOLD
GPI	GUNKUL	HTC	HANA	HARN	HEMP	HENG	HMPRO	ICC	ICHI
IFS	INSURE	IVL	IRC	ILINK	ITEL	INET	INTUCH	IRPC	JKN
KBANK	KCE	KGI	KSL	KBS	CHOTI	KKP	KWG	K	KTB
KWC	KCAR	KTC	LPN	LRH	LH	LHFG	L&E	LHK	MALEE
MBKET	MBK	MC	MCOT	META	MSC	MFEC	MINT	M	MONO
MOONG	MTI	MTC	MBAX	NBC	NINE	NMG	NNCL	NEP	NOBLE
NOK	OCC	OGC	ORI	PAP	PK	PATO	PG	PL	PHOL
PLANB	PLANET	PSTC	PPPM	PDJ	PREB	PSL	PE	PM	PPP
PT	PB	PRG	PRM	PRINC	PDG	PPS	PSH	PTG	PTTEP
PTTGC	PTT	PYLON	QTC	QLT	Q-CON	QH	RML	RATCH	THANI
RWI	S&J	SNP	SORKON	SPACK	SAAM	SABINA	SPI	SPC	SCG
SMIT	SMPC	SSI	SIRI	SC	SCN	SE-ED	SEOIL	CFRESH	SELIC
SENA	SSP	SCCC	MAKRO	SSSC	SGP	SKR	SINGER	SNC	SAT
STA	SRICHA	SITHAI	VIH	SPRC	SST	SPALI	SSF	SUSCO	SVI
SYMC	SMK	SYNTEC	TMILL	TKS	TKT	TAKUNI	TSTH	TBSP	TPCORP
TAE	TFI	TGH	KASET	TNR	TOPP	TOP	TOG	TPP	TPA
TFMAMA	THRE	TRU	TSC	TSTE	TU	TVO	WACOAL	TWPC	TNP
THIP	TNL	BROOK	ERW	LANNA	NKI	PLAT	SCC	SCB	TASCO
TIPCO	TISCO	TMB	TMT	DTAC	TNITY	TRUE	TTCL	TVD	U
UWC	UBIS	UEC	UKEM	UV	UOBKH	VGI	VNT	WHA	WICE
WIIK									

ได้ประกาศเจตนารมณ์เข้าร่วม CAC

AJ	ABICO	ALT	APCO	AS	BKD	BEC	CRC	CHG	CPW
CPL	CPR	DHOUSE	DOHOME	ETC	ECF	EKH	EVER	GULF	JR
J	JMART	JMT	KEX	LDC	MAJOR	MATCH	MILL	NCL	NOVA
NRF	NUSA	PIMO	INOX	PR9	RS	SAK	SCGP	7UP	STECH
SIS	STGT	STAR	SCM	SUPER	TMI	TSI	III	VIBHA	WIN
YUASA									

เว้นวรรค

APURE	AMARIN	B52	BROCK	BSBM	BJCHI	CI	CITY	EFORL	UREKA
OCEAN	ROJNA	SHANG	SYNEX	THAI	TMD	STANLY			

Offices

สาขาในประเทศไทย

กรุงเทพฯ

สำนักงานใหญ่

849 อาคารวรวิวัฒน์ ชั้น 11 ห้อง 1101, 1102, 1104, ชั้น 14 ห้อง 1403, 1404, ชั้น 15 และชั้น 22 ห้อง 2202 ถนนสีลม แขวงสีลม เขตบางรัก กรุงเทพฯ 10500

ศรีนครินทร์

699 อาคารโมเดิร์นฟอรัมทาวเวอร์ ชั้น 17 ถนนศรีนครินทร์ แขวงสวนหลวง เขตสวนหลวง กรุงเทพฯ 10250

วิภาวดี

333 อาคารเล่าเป็งง่วน ชั้น 15 ซอยเจียฟง ถนนวิภาวดี-รังสิต แขวงจอมพล เขตจตุจักร กรุงเทพฯ 10900

เยาวราช

308 อาคารกาญจนาหัด ชั้น 19 ถนนเยาวราช แขวงจักรวรรดิ เขตสัมพันธวงศ์ กรุงเทพฯ 10100

บางกะปิ 1

3522 อาคารสำนักงานเดอะมอลล์ บางกะปิ ชั้น 8 ถนนลาดพร้าว แขวงคลองจั่น เขตบางกะปิ กรุงเทพฯ 10240

บางกะปิ 2

3522 อาคารสำนักงานเดอะมอลล์ บางกะปิ ชั้น 8 ถนนลาดพร้าว แขวงคลองจั่น เขตบางกะปิ กรุงเทพฯ 10240

หัวลำโพง

320 อาคารตั้งฮั่วบัก ชั้น 4 ถนนพระราม 4 แขวงมหาพฤฒาราม เขตบางรัก กรุงเทพฯ 10500

สยาม

989 อาคารสยามทาวเวอร์ ชั้น 11 ยูนิตA2 ถนนพระราม 1 แขวงปทุมวัน เขตปทุมวัน กรุงเทพฯ 10330

สินธร

130 - 132 อาคารสินธรทาวเวอร์ 3 ชั้น 19 ถนนวิฑู แขวงลุมพินี เขตปทุมวัน กรุงเทพฯ 10330

ต่างจังหวัด

เชียงใหม่

111/51 หมู่ที่ 2 ถนนหิถล ตำบลหนองหอย อำเภอเมืองเชียงใหม่ จังหวัดเชียงใหม่ 50000

หาดใหญ่

55 อาคารเซาท์แลนด์ริบเบอร์ ชั้น 4 ถนนราษฎร์ยินดี ตำบลหาดใหญ่ อำเภอหาดใหญ่ จังหวัดสงขลา 90110

หาดใหญ่2

607 อาคารเรดาร์กรุ๊ป ชั้น 3 ยูนิต 3D ถนนเพชรเกษม ตำบลหาดใหญ่ อำเภอหาดใหญ่ จังหวัดสงขลา 90110

ขอนแก่น

359/2 อาคารไควยูฮะ ชั้น 4 ถนนมิตรภาพ ตำบลในเมือง อำเภอเมืองขอนแก่น จังหวัดขอนแก่น 40000

พิษณุโลก

59/15 อาคารไทยศิวารัตน์ ชั้น 2 ถนนบรมไตรโลกนารถ 2 ตำบลในเมือง อำเภอเมืองพิษณุโลก จังหวัดพิษณุโลก 65000

ชุมพร

25/45 ถนนกรมหลวงชุมพร ตำบลท่าตะเภา อำเภอเมืองชุมพร จังหวัดชุมพร 86000

แหลมฉบัง

53/112, 53/114 หมู่ที่ 9 ตำบลทุ่งสุขลา อำเภอศรีราชา จังหวัดชลบุรี 20230

อินเวสเตอร์เซ็นเตอร์ ขอนแก่น

252 หมู่ที่ 11 ตำบลเมืองเก่า อำเภอเมืองขอนแก่น จังหวัดขอนแก่น 40000

สุรินทร์

91 ซอยดาดดอก ตำบลในเมือง อำเภอเมืองสุรินทร์ จังหวัดสุรินทร์ 32000

สาขาต่างประเทศ

SINGAPORE

Phillip Securities Pte Ltd Raffles City Tower Tel : (65) 6533 6001 www.poems.com.sg

HONG KONG

Phillip Securities (HK) Ltd 11/F United Centre 95 Queensway, Tel (852) 22776600 www.phillip.com.hk

MALAYSIA

Phillip Capital Management Sdn Bhd, Block B Level 3 Megan Avenue Tel (603) 21628841 www.poems.com.my

JAPAN

Phillip Securities Japan, Ltd 4-2 Nihonbashi Kabuto-cho, Chuo-ku, Tokyo Tel (81-3) 36662101

INDONESIA

PT Phillip Securities Indonesia ANZ Tower Level 23B, Tel (62-21) 57900800 www.phillip.co.id

CHINA

Phillip Financial Advisory (Shanghai) Co. Ltd Ocean Tower Unit 2318 Tel (86-21) 51699200 www.phillip.com.cn

FRANCE

King & Shaxson Capital Limited 3rd Flr, 35 Rue de la Bienfaisance Tel (33-1) 45633100 www.kingandshaxson.com

UNITED KINGDOM

King & Shaxson Capital Limited 6th Flr, Candlewick House, Tel (44-20) 7426 5950 www.kingandshaxson.com

UNITED STATES

Phillip Futures Inc The Chicago Board of Trade Building Tel +1.312.356.9000

AUSTRALIA

PhillipCapital Australia Level 10, 330 Collins Street, Melbourne, VIC 3000Tel (613) 86339803 Fwww.phillipcapital.com.au

SRI LANKA

Asha Phillip Securities Ltd , No 60, 5th Lane, Colombo, 03, Sri Lanka, Tel: (+94) 11 2429 100 www.ashaphillip.net

TURKEY

Hak Menkul Kiymetler A.Ş Dr.Cemil Bengü Cad. Tel: (+90) (212) 296 84 84 (pbx) akmenkul@hakmenkul.com.tr

INDIA

PhillipCapital (India) Private Limited No. 1, C- Block, 2nd Floor, Modern Center , Jacob Circle, K. K. Marg,

Mahalaxmi Mumbai 400011 Tel: (9122) 2300 2999 Website: www.phillipcapital.in

DUBAI

PhillipCapital (India) Pvt Ltd.601, White Crown Building Dubai UAE. Mahalaxmi Mumbai 400011

Tel: (9122) 2300 2999 Website: www.phillipcapital.in

CAMBODIA

Building No71, St 163, Sangkat Toul Svay Prey I, Khan Chamkarmorn, Phnom Penh, Kingdom of Cambodia

Tel: (855) 23 217 942 Website: www.kredit.com.kh

Disclaimer

การเปิดเผยข้อมูลและคำสงวนสิทธิ์

ข้อมูลและเนื้อหาสาระที่ปรากฏในเอกสารเผยแพร่ฉบับนี้จัดทำและเผยแพร่โดยบริษัทหลักทรัพย์ฟิลลิป (ประเทศไทย) จำกัด (มหาชน) ภายใต้ข้อกำหนดของสำนักงานคณะกรรมการกำกับหลักทรัพย์และตลาดหลักทรัพย์ (ก.ล.ต.) การอ้างถึง “PST” ในรายงานฉบับนี้ ให้ความความถึง บริษัทหลักทรัพย์ฟิลลิป (ประเทศไทย) จำกัด (มหาชน) ยกเว้นมีการกำหนดเป็นอย่างอื่น เมื่อท่านได้รับหรืออ่านรายงานฉบับนี้แล้ว ท่านตกลงที่จะปฏิบัติตามข้อกำหนดและเงื่อนไขดังต่อไปนี้

ข้อมูลและเนื้อหาสาระในเอกสารเผยแพร่ฉบับนี้จัดทำขึ้นโดยมีวัตถุประสงค์เพื่อใช้งานส่วนบุคคลเท่านั้น โดยลิขสิทธิ์เป็นกรรมสิทธิ์ของ PST แต่เพียงผู้เดียว บริษัทฯ ขอสงวนลิขสิทธิ์ ห้ามใช้หรือเปิดเผยข้อมูลและเนื้อหาสาระในรายงานฉบับนี้ต่อสาธารณชนโดยไม่ได้รับอนุญาต ห้ามคัดลอกหรือทำซ้ำรายงานฉบับนี้ ไม่ว่าทั้งหมดหรือบางส่วน โดยไม่ได้รับอนุญาตจาก PST ก่อน ยกเว้นการคัดลอกรายงานทั้งฉบับเพื่อใช้เผยแพร่ภายในเท่านั้น หากท่านได้รับรายงานฉบับนี้โดยไม่ได้ตั้งใจ โปรดลบหรือทำลายรายงานฉบับนี้ และแจ้งกลับผู้ส่งทันที

รายงานฉบับนี้จัดทำและเผยแพร่โดย PST เพื่อใช้เป็นข้อมูลอ้างอิงเท่านั้น ข้อมูล หรือความคิดเห็นใดๆ ที่ปรากฏในรายงานฉบับนี้ ไม่ได้เป็นหรือถือเป็นการชักชวนหรือเสนอแนะเพื่อวัตถุประสงค์ในการซื้อหรือขายหลักทรัพย์ การลงทุน หรืออนุพันธ์ใดๆ แต่อย่างไรก็ตาม ข้อมูลและความคิดเห็นต่างๆ ในรายงานฉบับนี้ทาง PST พิจารณาแล้วว่า ถูกต้องในขณะจัดทำ รายงานฉบับนี้ยังรวมถึงข้อมูลที่ทาง PST ได้รับจากบุคคลที่สาม ซึ่งแหล่งที่มาของข้อมูลดังกล่าวโดยทั่วไป มักจะมีการเปิดเผยไว้ในรายงานด้วย ทาง PST ได้กำหนดขั้นตอนที่เหมาะสม เพื่อตรวจสอบให้แน่ใจว่าข้อมูลดังกล่าวถูกต้อง แต่ทั้งนี้ PST มีอาจรับรองความถูกต้องหรือความสมบูรณ์ของข้อมูลดังกล่าวได้ การดำเนินการซื้อขายโดยอ้างอิงรายงานฉบับนี้ถือเป็นความเสี่ยงของนักลงทุนแต่เพียงผู้เดียว โดย PST จะไม่รับผิดชอบใดๆ ต่อผลที่ตามมา ทั้งนี้ราคาหลักทรัพย์และอนุพันธ์อาจมีเปลี่ยนแปลงเคลื่อนไหวอย่างรวดเร็วและเกินคาด และผลการดำเนินงานในอดีตไม่จำเป็นต้องเป็นเครื่องบ่งชี้ถึงผลการดำเนินงานในอนาคต

รายงานฉบับนี้มิได้จัดทำขึ้นเพื่อวัตถุประสงค์ในการลงทุน สถานะทางการเงิน และตามความต้องการเฉพาะเจาะจงใดๆ ของบุคคลใดบุคคลหนึ่งที่ได้รับรายงานฉบับนี้ นักลงทุนจึงควรขอคำแนะนำจากที่ปรึกษาทางกฎหมาย ภาษี และการลงทุนของตนเองในการวิเคราะห์ที่เป็นอิสระ เพื่อประกอบการตัดสินใจถึงความเหมาะสมในการเข้าลงทุนในหลักทรัพย์ หรือกลยุทธ์การลงทุนใดๆ ที่กล่าวถึง หรือแนะนำในรายงานฉบับนี้ และพึงตระหนักว่าคาดการณ์แนวโน้มในอนาคตอาจไม่เกิดขึ้นจริง รายงานฉบับนี้มิได้มีเจตนาเพื่อใช้หรือถือเป็นการเสนอขายหรือชักจูงให้ทำการซื้อหรือขายหลักทรัพย์ที่อ้างถึงในรายงานดังกล่าวไม่ว่าในกรณีใดๆ ก็ตาม ข้อมูลที่อ้างถึงในรายงานบทวิเคราะห์ฉบับนี้อาจได้มาจากบริการข้อมูลการซื้อขายและสถิติ และจากแหล่งข้อมูลอื่นๆ ซึ่งทางบริษัทฯ พิจารณาแล้วเห็นว่ามีความน่าเชื่อถือได้ ทั้งนี้ บริษัทหลักทรัพย์ฟิลลิป (ประเทศไทย) จำกัด (มหาชน) หรือบริษัทใดๆ ในกลุ่มบริษัท/บริษัทในเครือไม่รับประกันความถูกต้องหรือความสมบูรณ์ของข้อมูลดังกล่าว ด้วยเหตุนี้จึงไม่ควรอ้างอิงข้อมูลดังกล่าว ทั้งนี้ความเห็น การคาดการณ์ สมมติฐาน ประมาณการ การประเมินค่า และราคาต่างๆ ที่ปรากฏในรายงานฉบับนี้อาจอิงตามวันที่ระบุไว้ในรายงานดังกล่าวเท่านั้น และอาจเปลี่ยนแปลงได้โดยมีต้องแจ้งให้ทราบล่วงหน้า

ข้อสำคัญ: ท่านต้องรับทราบถึงข้อกำหนดและเงื่อนไขในการเปิดเผยข้อมูลและคำสงวนสิทธิ์ดังกล่าวนี้ ซึ่งถือเป็นส่วนหนึ่งของรายงานบทวิเคราะห์ การรับและการนำรายงานฉบับนี้ไปใช้ต่อไปต้องเป็นไปตามข้อกำหนดและเงื่อนไขในการเปิดเผยข้อมูลและคำสงวนสิทธิ์ดังกล่าวทุกประการ ทั้งนี้ ท่านสามารถขอรายละเอียดเพิ่มเติมเกี่ยวกับบริษัทผู้ออกหลักทรัพย์และหลักทรัพย์ที่กล่าวถึงในรายงานบทวิเคราะห์ฉบับนี้

การรับรอง: นักวิเคราะห์ที่จัดทำรายงานบทวิเคราะห์ฉบับนี้ขอรับรองว่า ความเห็นต่างๆ ที่ปรากฏในรายงานบทวิเคราะห์ฉบับนี้เป็นมุมมองส่วนตัวของนักวิเคราะห์ที่มีต่อบริษัทผู้ออกหลักทรัพย์ และ/หรือหลักทรัพย์ดังกล่าว โดยที่นักวิเคราะห์มิได้มีผลประโยชน์ทับซ้อน และไม่มีส่วนใดของผลตอบแทนที่นักวิเคราะห์ได้รับทั้งในอดีต ปัจจุบัน และในอนาคตที่เกี่ยวข้องกับการให้ความเห็นหรือคำแนะนำเฉพาะเจาะจงใดๆ ที่ปรากฏอยู่ในรายงานบทวิเคราะห์ฉบับนี้ ไม่ว่าโดยทางตรงหรือทางอ้อม

บริษัทหลักทรัพย์ฟิลลิป (ประเทศไทย) จำกัด (มหาชน) หรือผู้ที่เกี่ยวข้องหรือมีความสัมพันธ์กับ PST รวมถึงแต่ไม่จำกัดเฉพาะเจ้าหน้าที่ กรรมการ พนักงาน หรือบุคคลที่เกี่ยวข้องในการจัดเตรียมหรือออกรายงานฉบับนี้สามารถให้บริการธุรกรรมทางการเงินต่างๆ แก่องค์กรต่างๆ ทั้งในประเทศไทยและทั่วโลก ซึ่งรวมถึงแต่ไม่จำกัดเฉพาะกิจกรรมเชิงพาณิชย์/พาณิชย์ (รวมถึงการให้การสนับสนุน ที่ปรึกษาทางการเงิน หรือธุรกรรมการจัดจำหน่ายหลักทรัพย์) และการเป็นนายหน้าค้าหลักทรัพย์หรือธุรกรรมซื้อขายหลักทรัพย์ ทั้งนี้ PST หรือบุคคลที่เกี่ยวข้องหรือมีความสัมพันธ์กับ PST รวมถึงแต่ไม่จำกัดเฉพาะเจ้าหน้าที่ กรรมการ พนักงาน หรือบุคคลที่เกี่ยวข้องในการจัดเตรียมหรือออกรายงานฉบับนี้อาจมีส่วนร่วมหรือลงทุนในการทำธุรกรรมกับบริษัทผู้ออกหลักทรัพย์ที่ปรากฏในรายงานเผยแพร่ฉบับนี้ และอาจมีการให้บริการหรือขอทำธุรกรรมกับบริษัทผู้ออกหลักทรัพย์ดังกล่าว นอกจากนี้ PST หรือบุคคลที่เกี่ยวข้องหรือมีความสัมพันธ์กับ PST รวมถึงแต่ไม่จำกัดเฉพาะเจ้าหน้าที่ กรรมการ พนักงาน หรือบุคคลที่เกี่ยวข้องในการจัดเตรียมหรือออกรายงานฉบับนี้อาจให้คำแนะนำหรือบริการด้านการลงทุนแก่บริษัทดังกล่าว และการลงทุน หรือการลงทุนอื่นๆ ที่เกี่ยวข้องที่อาจปรากฏในรายงานเผยแพร่ฉบับนี้

Disclaimer

PST หรือบุคคลที่เกี่ยวข้องหรือมีความสัมพันธ์กับ PST รวมถึงแต่ไม่จำกัดเฉพาะเจ้าหน้าที่ กรรมการ พนักงาน หรือบุคคลที่เกี่ยวข้องในการจัดเตรียมหรือออกรายงานฉบับนี้อาจมีการถือสถานะซื้อหรือขายเป็นครั้งคราวในหลักทรัพย์ที่อ้างอิงในรายงานฉบับนี้ หรือในสัญญาซื้อขายล่วงหน้าประเภทฟิวเจอร์ส หรืออปชั่นที่เกี่ยวข้อง ซื้อหรือขาย พร้อมทำการซื้อหรือขาย ณ ราคาที่กำหนด หรือเข้าร่วมในการทำธุรกรรมใด ๆ ที่เกี่ยวข้องกับหลักทรัพย์ดังกล่าว และได้รับคำแนะนำหรือผลตอบแทนอื่นที่เกี่ยวข้องกับธุรกรรมดังกล่าว เงินลงทุนอาจอยู่ในรูปแบบสกุลเงินต่างๆ เช่น สกุลเงินดอลลาร์สหรัฐ และยูโร ซึ่งอาจมีความเสี่ยงจากความผันผวนของอัตราแลกเปลี่ยนระหว่างสกุลเงินดอลลาร์สหรัฐ และยูโร หรือสกุลเงินตราต่างประเทศอื่นๆ กับสกุลเงินท้องถิ่นของนักลงทุน ความผันผวนดังกล่าวอาจส่งผลกระทบต่อมูลค่า ราคา หรือผลตอบแทนจากเงินลงทุน

ภายใต้ขอบเขตของกฎหมายที่อนุญาต PST หรือบุคคลที่เกี่ยวข้องหรือมีความสัมพันธ์กับ PST รวมถึงแต่ไม่จำกัดเฉพาะเจ้าหน้าที่ กรรมการ พนักงาน หรือบุคคลที่เกี่ยวข้องในการจัดเตรียมหรือออกรายงานฉบับนี้อาจเข้าร่วมในธุรกรรมใด ๆ ดังกล่าวข้างต้นได้ทุกเมื่อ หรืออาจมีการถือหุ้นไม่ว่าจะมีนัยสำคัญหรือไม่ก็ตามในบริษัท และการลงทุน หรือการลงทุนที่เกี่ยวข้องดังกล่าวทั้งในรายงานเผยแพร่ฉบับนี้ ด้วยเหตุนี้ ข้อมูลที่ทาง PST หรือบุคคลที่เกี่ยวข้องหรือมีความสัมพันธ์กับ PST ได้รับ รวมถึงแต่ไม่จำกัดเฉพาะเจ้าหน้าที่ กรรมการ พนักงาน หรือบุคคลที่เกี่ยวข้องในการจัดเตรียมหรือออกรายงานฉบับนี้อาจไม่ได้ปรากฏในรายงานฉบับนี้ โดย PST หรือบุคคลที่เกี่ยวข้องหรือมีความสัมพันธ์กับ PST รวมถึงแต่ไม่จำกัดเฉพาะเจ้าหน้าที่ กรรมการ พนักงาน หรือบุคคลที่เกี่ยวข้องในการจัดเตรียมหรือออกรายงานฉบับนี้อาจดำเนินการตามหรือใช้ข้อมูลดังกล่าวก่อนหรือทันทีหลังจากมีการเผยแพร่รายงานฉบับนี้ภายใต้ขอบเขตของกฎหมายที่อนุญาต ทั้งนี้ PST หรือบุคคลที่เกี่ยวข้องหรือมีความสัมพันธ์กับ PST รวมถึงแต่ไม่จำกัดเฉพาะเจ้าหน้าที่ กรรมการ พนักงาน หรือบุคคลที่เกี่ยวข้องในการจัดเตรียมหรือออกรายงานฉบับนี้อาจจัดทำเอกสารอื่นซึ่งอาจไม่มีความสอดคล้องกับรายงานฉบับดังกล่าว หรือมีข้อสรุปที่แตกต่างไปจากเนื้อหาสาระในรายงานฉบับนี้

ความเหมาะสมและความเสี่ยง: รายงานฉบับนี้มีวัตถุประสงค์เพื่อให้ข้อมูลเท่านั้น มิได้จัดทำขึ้นเพื่อวัตถุประสงค์ในการลงทุน สถานการณ์ทางการเงิน หรือตามความต้องการเฉพาะเจาะจงใดๆ ของผู้ที่ได้รับรายงานฉบับนี้ หลักทรัพย์บางหลักทรัพย์อาจมีความเสี่ยงสูง และอาจไม่เหมาะสมกับนักลงทุนบางกลุ่ม นักลงทุนจึงควรใช้ดุลยพินิจของท่านในการตัดสินใจลงทุนในหลักทรัพย์ที่อ้างอิงในรายงานบทวิเคราะห์ฉบับนี้ตามข้อกำหนดทางกฎหมาย ภายใต้กฎหมาย และบัญชีที่เกี่ยวข้องกับนักลงทุน และวัตถุประสงค์หรือกลยุทธ์ในการลงทุน ฐานะการเงิน และประสิทธิภาพในการลงทุนของนักลงทุน การเปลี่ยนแปลงของอัตราแลกเปลี่ยนเงินตราต่างประเทศ หรืออัตราดอกเบี้ย รวมถึงปัจจัยอื่นๆ ทั้งด้านการเงิน เศรษฐกิจ และการเมือง อาจส่งผลกระทบต่อมูลค่าของหลักทรัพย์ได้ ทั้งนี้ ผลประกอบการในอดีตไม่จำเป็นต้องเป็นเครื่องบ่งชี้ถึงผลการดำเนินงานในอนาคต

แหล่งข้อมูล: ความสมบูรณ์ และความถูกต้องของข้อมูล เนื้อหาสาระที่ปรากฏอยู่ในรายงานฉบับนี้อาจอิงข้อมูลจากแหล่งข้อมูลที่ PST และนักวิเคราะห์พิจารณาแล้วเห็นว่ามีความน่าเชื่อถือ แต่ทั้งนี้ PST และนักวิเคราะห์ไม่รับรองว่าข้อมูลที่ปรากฏอยู่ในรายงานฉบับนี้มีความถูกต้องหรือมีความสมบูรณ์ ด้วยเหตุนี้จึงไม่ควรอ้างอิงข้อมูลดังกล่าว ความเห็นที่ปรากฏในรายงานฉบับนี้เป็นความเห็นปัจจุบัน ณ วันที่ปรากฏในรายงานฉบับนี้ ซึ่งอาจมีการเปลี่ยนแปลงได้โดยมีเหตุอันสมควรให้ทราบล่วงหน้า นอกจากนี้ PST ไม่ได้อยู่ภายใต้ข้อผูกพันใดๆ ในการปรับปรุงหรือทำให้ข้อมูลเป็นปัจจุบัน

ข้อควรระวัง: การลงทุนมีความเสี่ยงสูงที่อาจทำให้เกิดความสูญเสียจากการซื้อขาย ด้วยเหตุนี้ นักลงทุนจึงควรพิจารณาอย่างรอบคอบถึงความเหมาะสมในการลงทุน โดยคำนึงถึงประสบการณ์ในการลงทุน วัตถุประสงค์ในการลงทุน แหล่งเงินทุน และรายละเอียดอื่นๆ ที่เกี่ยวข้อง

สำหรับนักลงทุนในประเทศสหรัฐอเมริกาเท่านั้น: รายงานบทวิเคราะห์ฉบับนี้เป็นผลิตภัณฑ์ของบริษัทหลักทรัพย์ฟิลลิป (ประเทศไทย) จำกัด (มหาชน) ซึ่งเป็นนายจ้างของนักวิเคราะห์ผู้ซึ่งจัดทำรายงานบทวิเคราะห์ฉบับนี้ โดยนักวิเคราะห์ผู้ซึ่งจัดทำรายงานบทวิเคราะห์ฉบับนี้มีภูมิลำเนาอยู่นอกประเทศสหรัฐอเมริกา และมีได้มีความเกี่ยวข้องกับใดๆ กับนายหน้าหรือตัวแทนซื้อขายหลักทรัพย์ที่อยู่ภายใต้การกำกับดูแลในประเทศสหรัฐอเมริกา ดังนั้น นักวิเคราะห์จึงไม่อยู่ภายใต้การกำกับดูแลของนายหน้าหรือตัวแทนซื้อขายหลักทรัพย์ในประเทศสหรัฐอเมริกา และไม่จำเป็นต้องปฏิบัติตามข้อกำหนดการขึ้นทะเบียนของ FINRA หรือ กฎระเบียบใดๆ ของประเทศสหรัฐอเมริกา นอกเหนือจากสิ่งอื่นที่เกี่ยวข้องกับการติดต่อสื่อสารกับบริษัทที่ปรากฏในอยู่ในรายงาน การออกสื่อ และการซื้อขายหลักทรัพย์ภายใต้ชื่อบัญชีของนักวิเคราะห์

รายงานฉบับนี้จัดทำขึ้นโดยบริษัทหลักทรัพย์ฟิลลิป (ประเทศไทย) จำกัด (มหาชน) เพื่อแจกจ่ายให้แก่ “นักลงทุนสถาบันรายใหญ่” เท่านั้นตามที่ให้คำนิยามใน Rule 15a-6(b)(4) ภายใต้กฎหมาย Securities and Exchange Act, 1934 (the Exchange Act) ของประเทศสหรัฐอเมริกา และการตีความดังกล่าวโดยคณะกรรมการกำกับหลักทรัพย์และตลาดหลักทรัพย์ของประเทศไทย (กตท) ที่เกี่ยวข้องเนื่องกับ Rule 15a6(a)(2) หากผู้รับรายงานฉบับนี้ไม่ได้เป็นเป็นนักลงทุนสถาบันรายใหญ่ตามที่ระบุข้างต้น ก็ไม่ควรกระทำการใดๆ ตามรายงานฉบับนี้ และควรส่งรายงานฉบับนี้กลับคืนแก่ผู้ส่ง นอกจากนี้ ห้ามคัดลอก ทำซ้ำ และหรือส่งต่อไปยังนักลงทุนรายอื่นในสหรัฐอเมริกา ที่ไม่ได้เป็นนักลงทุนสถาบันรายใหญ่

บริษัทหลักทรัพย์ฟิลลิป (ประเทศไทย) จำกัด (มหาชน)

สำนักงานจดทะเบียนตั้งอยู่ที่ชั้น 15 อาคารรวิวัฒน์ เลขที่ 849 ถนนสีลม บางรัก กรุงเทพฯ 10500 ประเทศไทย